

**Fase: PROGETTO ESECUTIVO**

Servizio PF Governo del territorio  
Diligente del Servizio Arch. Riccardo Pecoretti  
Responsabile Ufficio del Proseguimento Ing. Giovanni Neri

**Progettisti**

Progetti Opere di Riquadrificazione Energetica

Ing. Marco Risaliti

Ing. Simone Giardi

Progetti Opere Architettoniche

Ing. Marco Risaliti

Ing. Simone Giardi

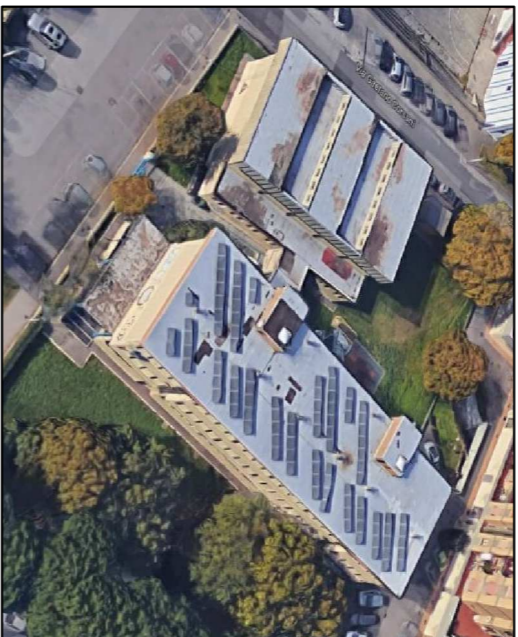
Redazione Elaborati Grafici

Ing. Carlotta Arena

Geom. Giacomo Giovannelli

Il Coordinatore della Sicurezza in fase di Progettazione

Ing. Ferrara Roberto



Tav.S3 - Layout di cantiere Fase 2  
Scala: 1 : 200  
Spazio riservato agli uffici

© Copyright Comune di Prato - Servizio Lavori Pubblici  
è vietata la riproduzione anche parziale del documento

data: **Novembre 2019**

FOTO AEREA DEI LUOGHI



PARTICOLARE MEZZI DI PROTEZIONE INTERNO - PIANTA PIANO 1° - Scala 1:200

LEGENDA SIMBOLOGIA DI CANTIERE:

	AREADEPOSITO MATERIALI		PONTEGGIO METALLICO ESTERNO		EDIFICIO NON OGGETTO DEI LAVORI IN QUESTA FASE
	BARACCA DI CANTIERE		TRABATTELO INTERNO		AREA INTERROTTA ALLE MAESTRANZE DI CANTIERE
	WC CHIMICO		RECLINAZIONE DI CANTIERE ESISTENTE IN METALLO E RETE		PUNTO ALLACCIAMENTO QUADRO DI CANTIERE
	ACCESSO DI CANTIERE		RECLINAZIONE CON MODULI IN RETE ELETTROINCAVATA		



Il cantiere risulta già allo stato attuale recintato con idonea recinzione. Non si prevedono interruzioni con la viabilità pubblica salvo per quanto riguarda le operazioni di ingresso e uscita dal cantiere. Per entrambi gli accessi individuali dovrà essere collocata segnaletica generale di pericolo e mantenuto chiuso (eventualmente con catena e lucchetto) e in efficienza il cancello attuale. Durante le operazioni di movimentazione del materiale dal e verso il cantiere un operatore verificherà l'assenza di pedoni in transito (i quali hanno la precedenza di passaggio). In caso verificherà che i materiali movimentati non costituiscono ingombro alla carreggiata, in caso contrario il materiale potrà essere movimentato solo in assenza di traffico veicolare e.



La posizione della cassetta di medicazione e degli estintori è indicativa. Questi dovranno essere ubicati in luogo facilmente accessibile.



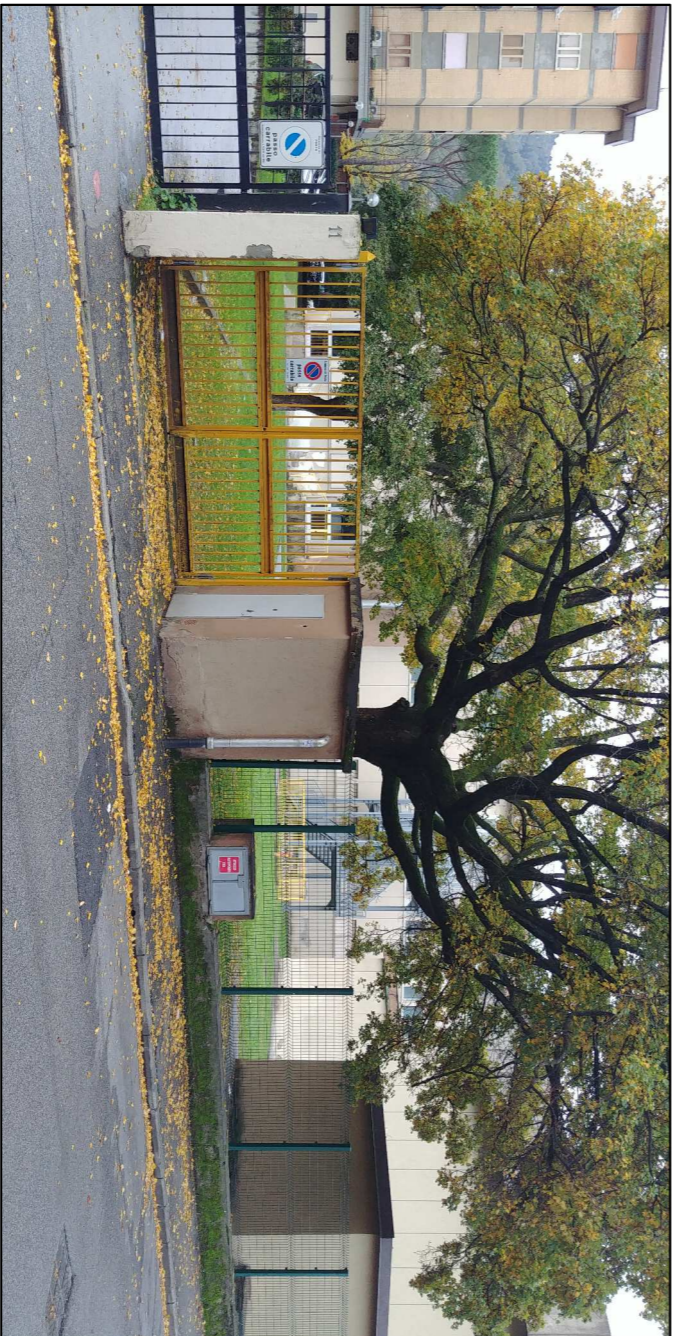
Le maestranze faranno utilizzo di bagno chimico e baracca ad uso spogliatoio la cui posizione è indicata nel grafico. La baracca dovrà essere dotata di armadietti singoli e tavole e sedie per utilizzazione occasionalmente come ufficio di cantiere.

FOTO 1 - ACCESSO DI CANTIERE N.1



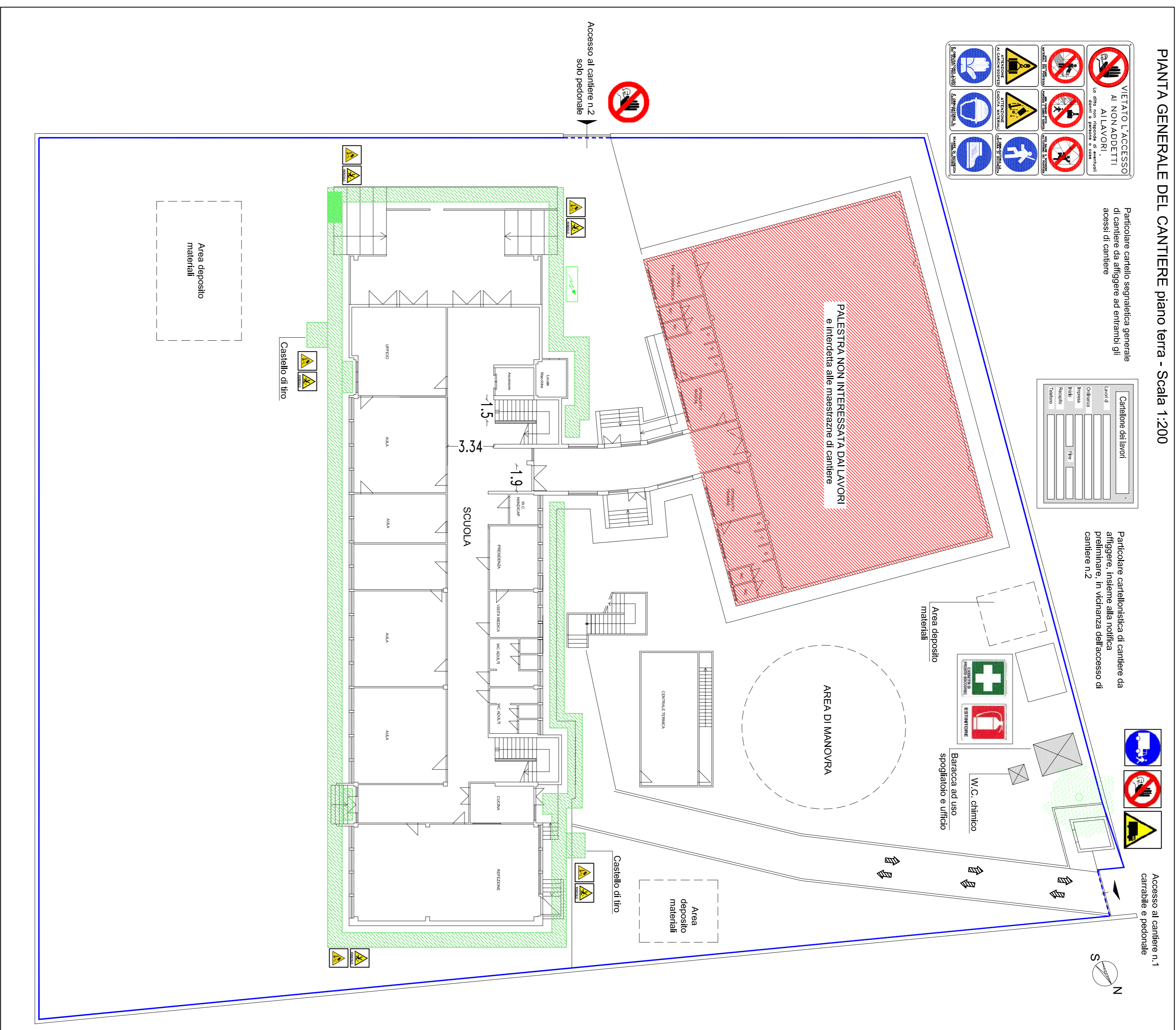
**LINEA AREA ACCORRATA ALL'EDIFICIO**  
La linea presente dovrà essere rimossa e spostata a cura dell'ente erogatore del servizio. Tale linea, nelle porzioni inerenti con il ponteggio, dovrà essere rivestita con idoneo contruggio isolante.

FOTO 2 - ACCESSO DI CANTIERE N.2

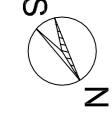


**AREA DI MANOVRA PER ACCESSO AUTOCARRO.**  
Il cancello attuale ha larghezza > 3,3 m. La rientranza del cancello e l'installazione del valletto interno rendono tuttavia difficoltosa la manovra di accesso con mezzi meccanici.

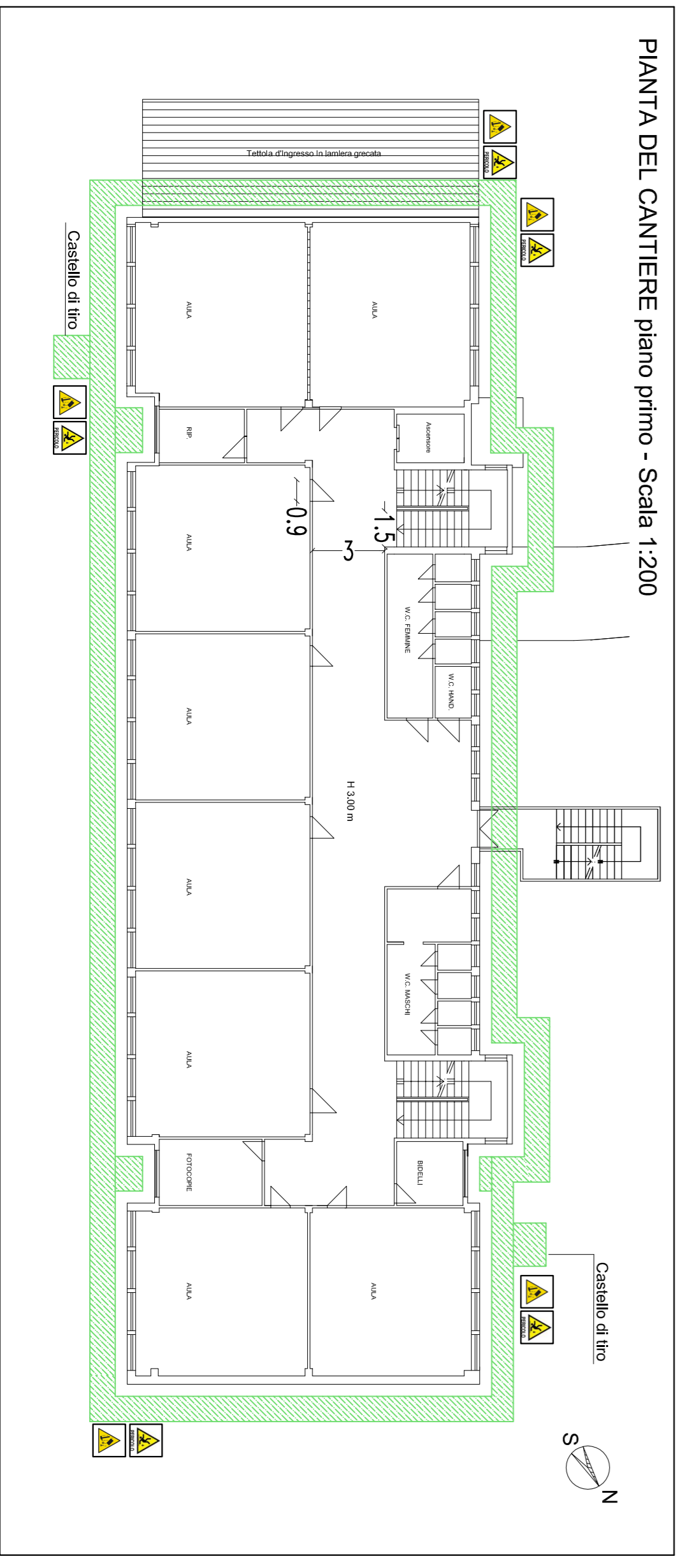
PIANTA GENERALE DEL CANTIERE piano terra - Scala 1:200



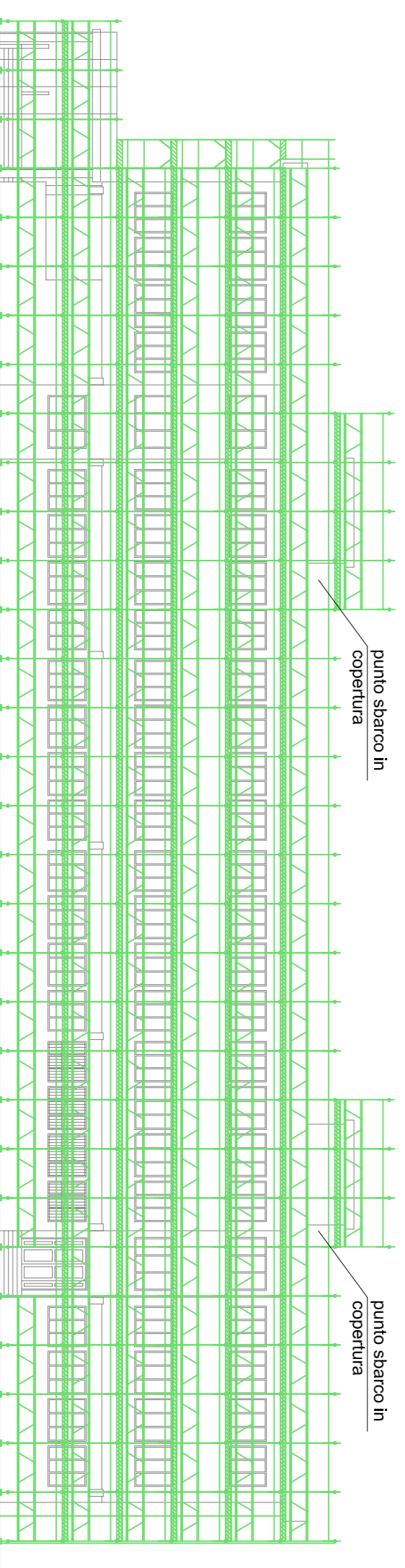
Accesso al cantiere n.1 carrabile e pedonale



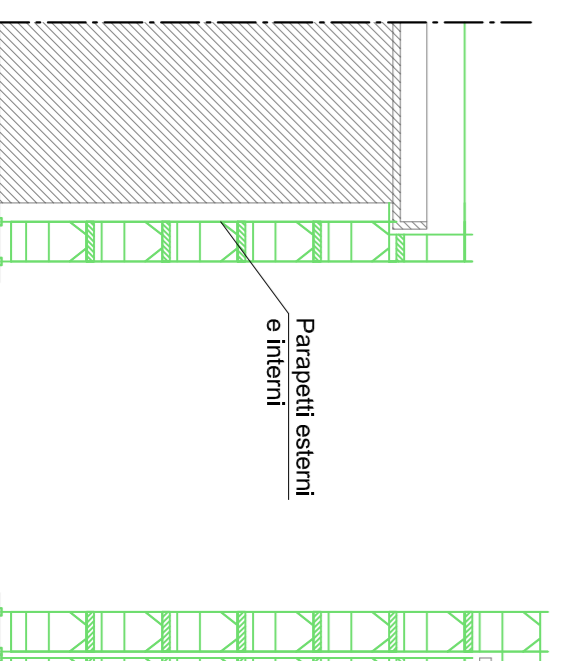
PIANTA DEL CANTIERE piano primo - Scala 1:200



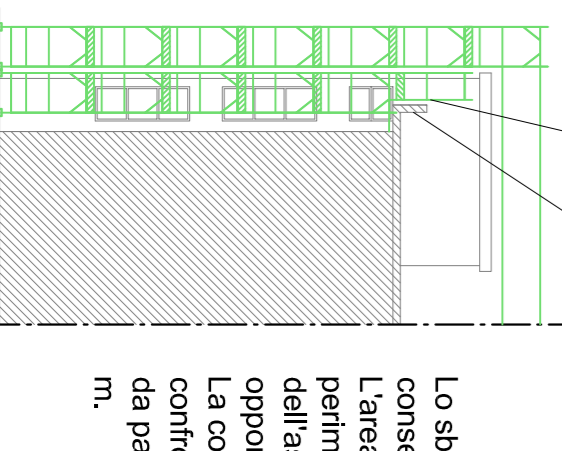
SEZIONE E PROSPETTO SCHEMATICO DEL PONTEGGIO



SEZIONE GENERALE



SEZIONE EXTRA CORSA ASCENSORE



DOCUMENTAZIONE RELATIVA AL PONTEGGIO ed ai CASTELLI DI TIRO da conservare in cantiere:

- Autorizzazione ministeriale alla costruzione ed impiego del ponteggio;
- Istruzioni per le prove di carico e per il montaggio, impiego e smontaggio del ponteggio;
- Schemi-tipo del ponteggio;
- P.M.U.S.
- Progetto del ponteggio e del castello di tiro.

Lo sbarco in copertura è consentito solo nei punti indicati. L'area di intervento in copertura, perimetralmente all'extra corsa dell'ascensore, dovrà essere opportunamente delimitata. La copertura risulta protetta, nei confronti della caduta dall'alto, da parapetto di altezza almeno 1 m.



Firmato da:

**Ferrara Roberto**

codice fiscale FRRRRT85H19G999U

num.serie: 57538267382724535784608773275412615806

emesso da: ArubaPEC S.p.A. NG CA 3

valido dal 26/02/2019 al 26/02/2022