

Fase: PROGETTO ESECUTIVO

Servizio PF Governo del territorio
Diligente del Servizio Arch. Riccardo Pecoretti
Responsabile Unico del Procedimento Ing. Giovanni Neri

Progettisti

Progetti Opere di Riquadrificazione Energetica

Ing. Marco Risaliti

Ing. Simone Giardi

Progetti Opere Architettoniche

Ing. Marco Risaliti

Ing. Simone Giardi

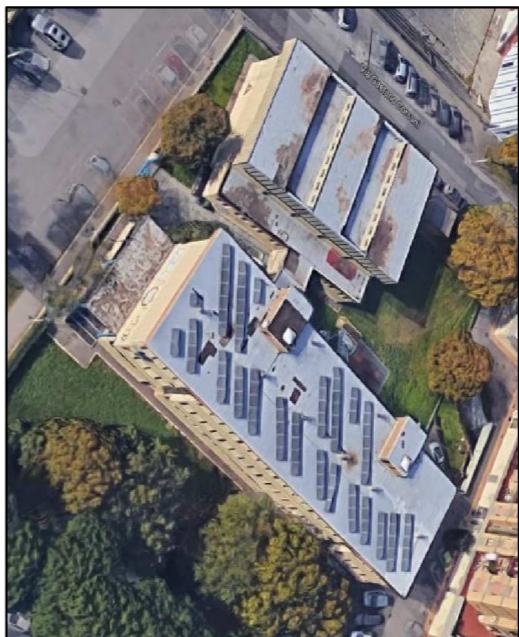
Redazione Elaborati Grafici

Ing. Carlotta Arena

Geom. Giacomo Giovannelli

Il Coordinatore della Sicurezza in fase di Progettazione

Ing. Ferraria Roberto



TAV.S2 - Layout di cantiere Fase 1

Scala: 1 : 200

Spazio riservato agli uffici

© Copyright Comune di Prato - Servizio Lavori Pubblici e vietata la riproduzione anche parziale del documento

data: Novembre 2019

FOTO AEREA DEI LUOGHI



PARTICOLARE MEZZI DI PROTEZIONE INTERNO - Pianta Piano 1° - Scala 1:200

LEGENDA SIMBOLICA DI CANTIERE:

	AREADEPOSITO MATERIALI		PONTEGGIO METALLICO ESTERNO		EDIFICIO NON OGGETTO DEI LAVORI IN QUESTA FASE
	BARACCA DI CANTIERE		TRABATTELLO INTERNO		AREA INTERDETTA ALLE MAESTRANZE DI CANTIERE
	WC CHIMICO		RECINZIONI DI CANTIERE ESISTENTE IN METALLO E RETE		PUNTO ALLACCIAMENTO QUADRO DI CANTIERE
	ACCESSO DI CANTIERE		RECINZIONE CON MODULI IN RETE ELETTROZINCATATA		

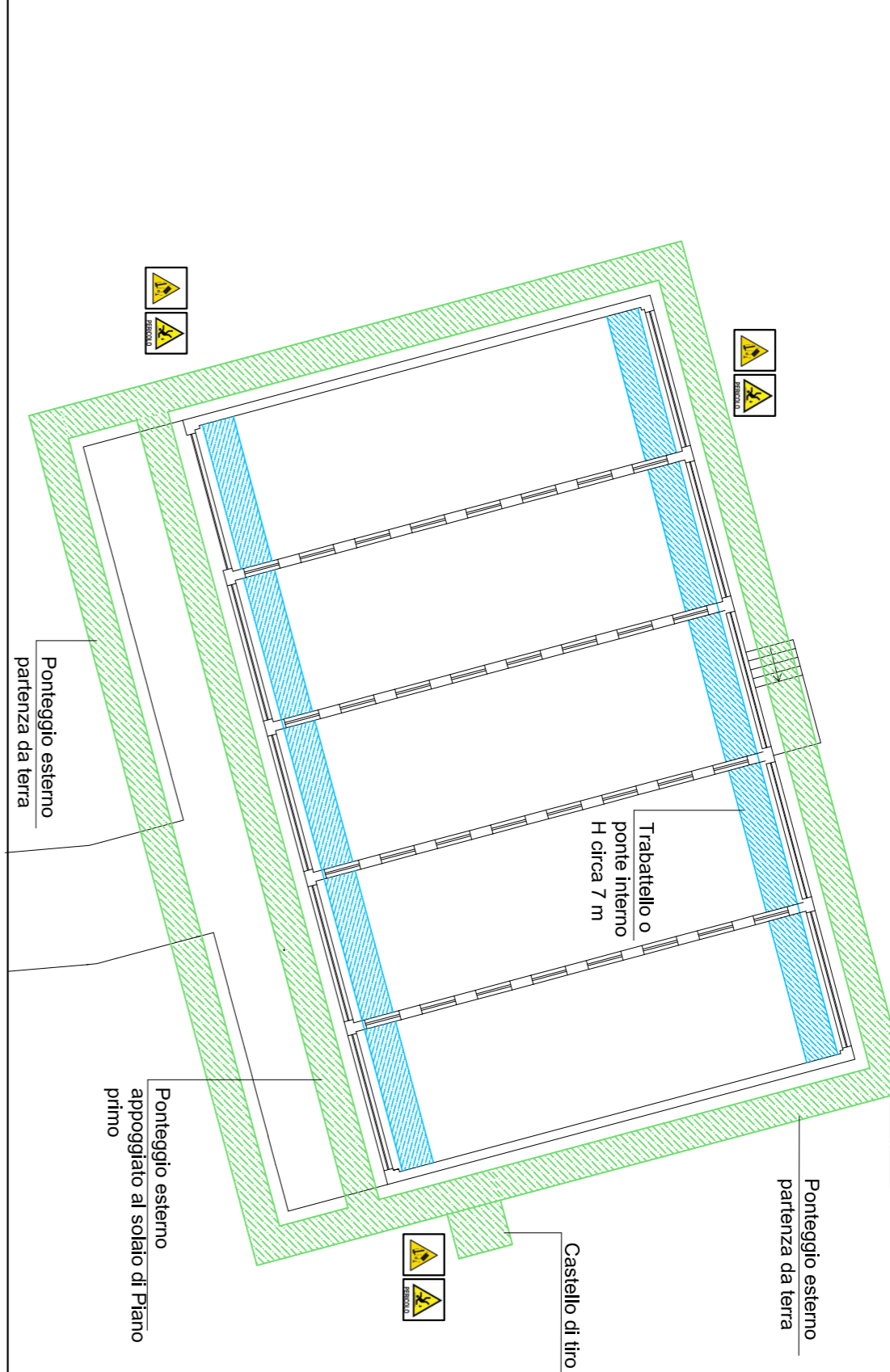


FOTO 1 - ACCESSO DI CANTIERE N.1



LINEA AEREA ACONINATA ALL'EDIFICIO
La linea presente dovrà essere rimossa e spostata a cura dell'ente erogatore del servizio.
Tale linea, nelle porzioni interferenti con il ponteggio, dovrà essere rivestita con idoneo corrucciato isolante.

FOTO 2 - ACCESSO DI CANTIERE N.2



AREA DI MANOVRA PER ACCESSO AUTOCARRO.
Il cancello attuale ha larghezza ~3,3 m. La reniticanza del cancello e l'inclinazione del vialetto interno rendono luttuosa la manovra di accesso con mezzi meccanici.

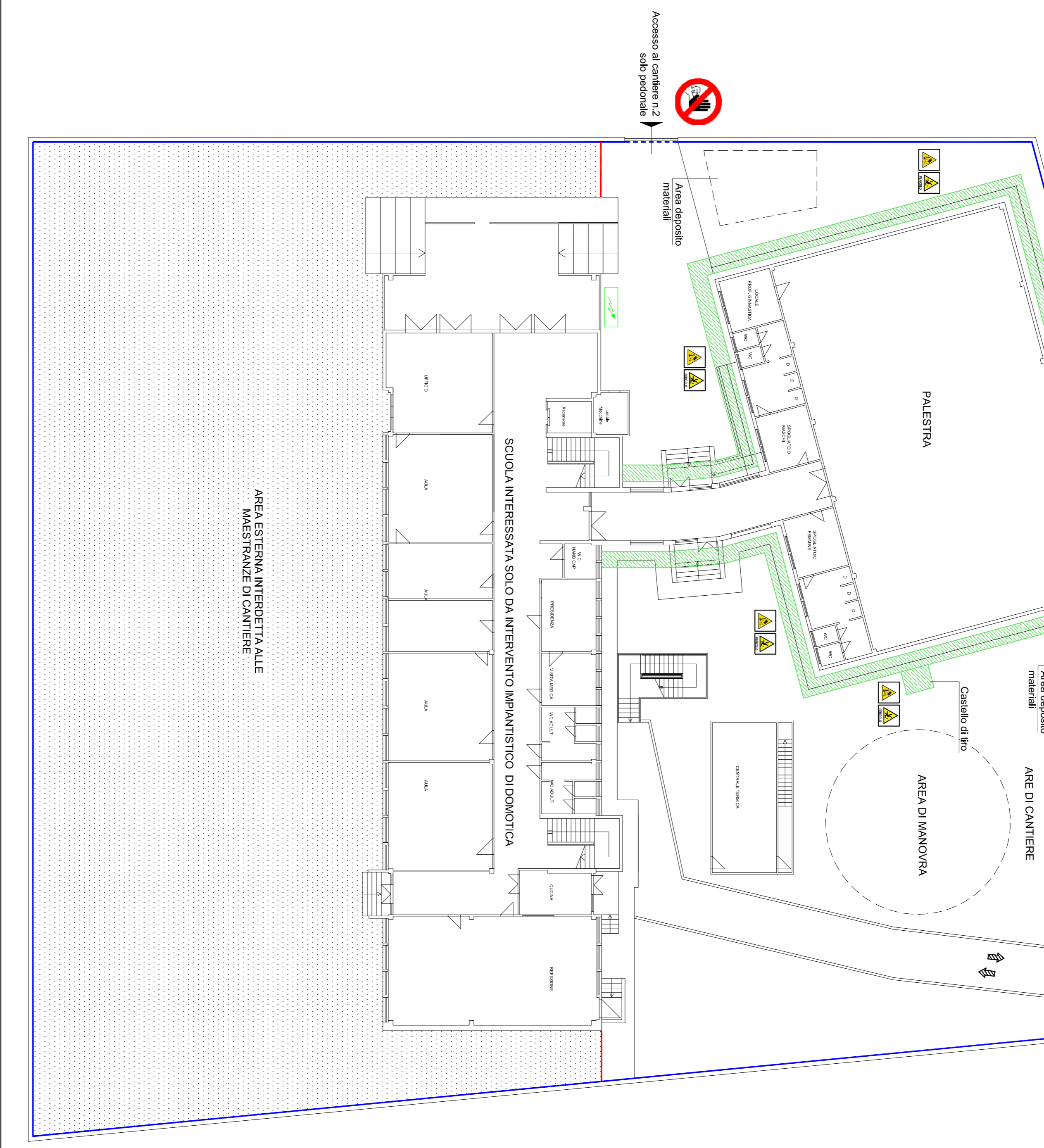
- DOCUMENTAZIONE RELATIVA AL PONTEGGIO ed ai CASTELLI DI TIRO da conservare in cantiere:**
- Autorizzazione ministeriale alla costruzione ed Impiego del ponteggio;
 - Istruzioni per le prove di carico e per il montaggio, impiego e smontaggio del ponteggio;
 - Schemi-tipo del ponteggio;
 - P.I.M.U.S.
 - Progetto del ponteggio e del castello di tiro.

PIANTA GENERALE DEL CANTIERE - Scala 1:200

VIETATO L'ACCESSO AI NON ADDETTI AI LAVORI

Particolare cartello segnalatico generale di cantiere da affiggere ad entrambi gli accessi di cantiere

Particolare cartellonistica di cantiere da affiggere, insieme alla notizia prelimitare, in vicinanza dell'accesso di cantiere n.2

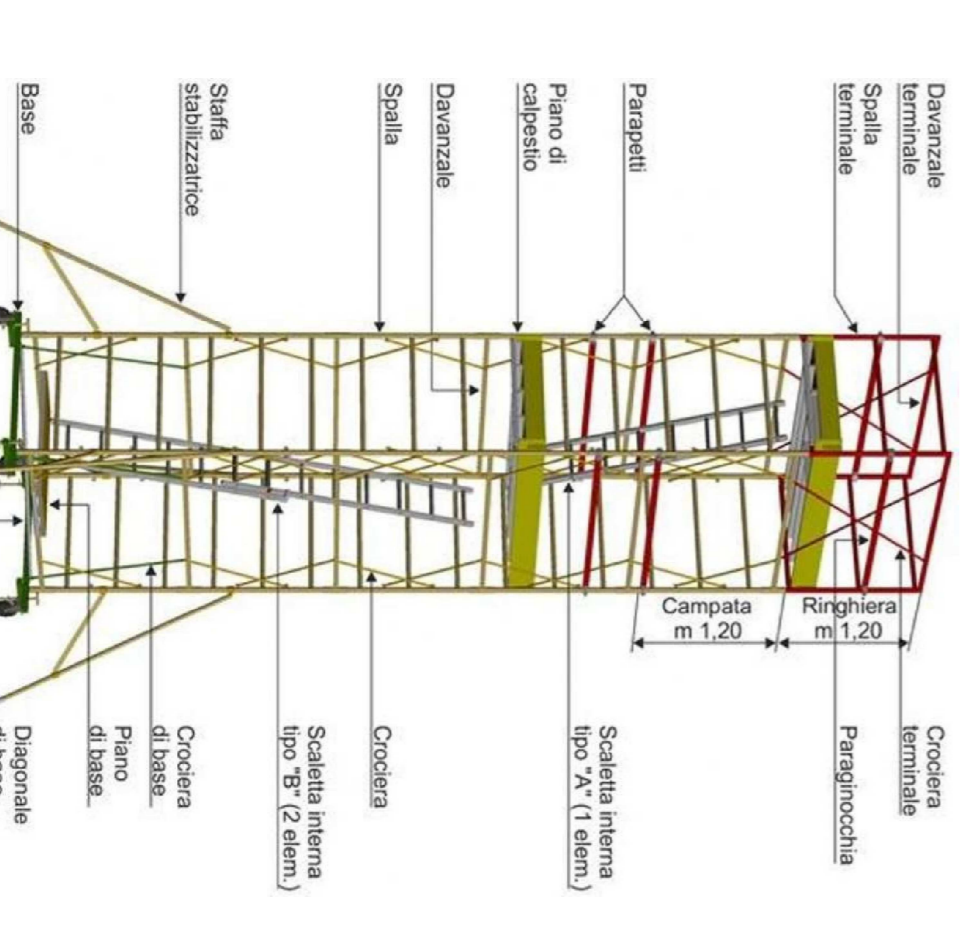
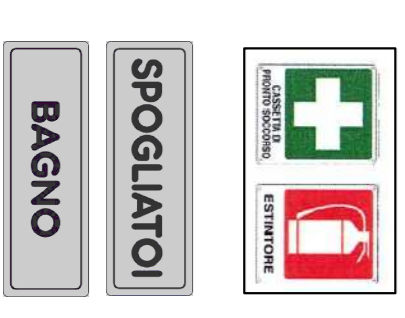


AREA DI MANOVRA PER ACCESSO AUTOCARRO.
Il cancello attuale ha larghezza ~3,3 m. La reniticanza del cancello e l'inclinazione del vialetto interno rendono luttuosa la manovra di accesso con mezzi meccanici.

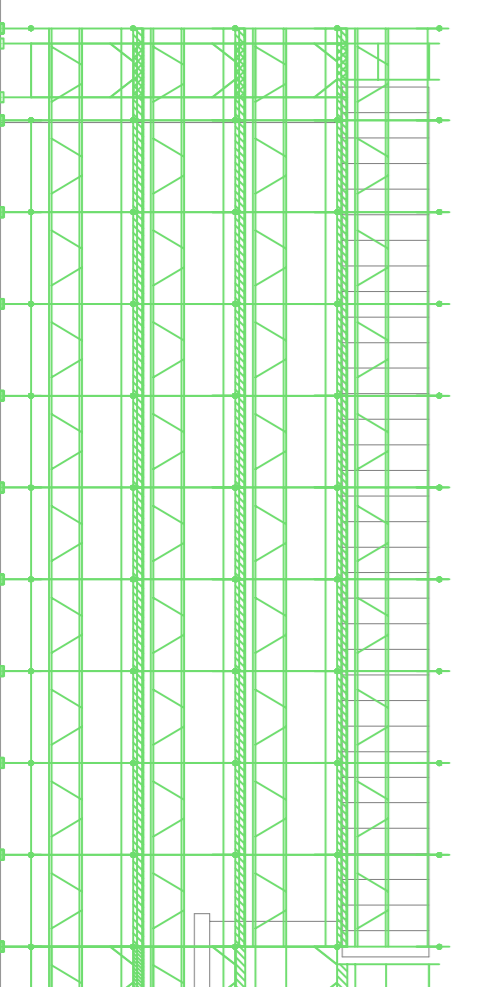
Durante le operazioni di movimentazione del materiale dai e verso il cantiere un operatore verificherà l'assenza di pedoni in transito (i quali hanno la precedenza di passaggio) e verificherà che i materiali movimentati non costituiscono ingombro alla carreggiata; in caso contrario il materiale potrà essere movimentato solo in assenza di traffico veicolare e.

La posizione della cassella di medicazione e degli estintori è indicativa. Questi dovranno essere ubicati in luogo facilmente accessibile.

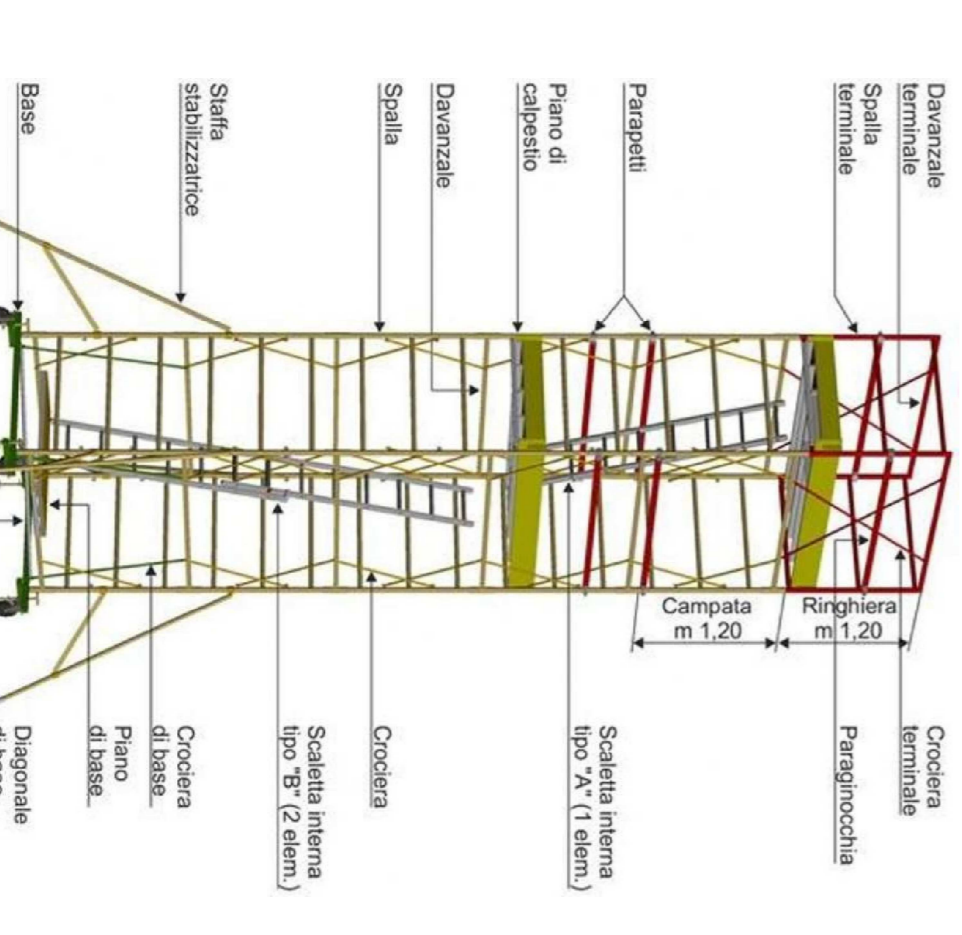
Le maestranze faranno utilizzo di bagno chimico e baracca ad uso spogliatoio la cui posizione è indicata nel grafico. La baracca dovrà essere dotata di armadietti singoli e tavole e sedie per utilizzarla occasionalmente come ufficio di cantiere.



SEZIONE E PROSPETTO SCHEMATICO DEL PONTEGGIO



SVILUPPO DEL TRABATTELLO DA CANTIERE



Firmato da:

Ferrara Roberto

codice fiscale FRRRRT85H19G999U

num.serie: 57538267382724535784608773275412615806

emesso da: ArubaPEC S.p.A. NG CA 3

valido dal 26/02/2019 al 26/02/2022