



comune di
PRATO

Codice Fiscale: 84006890481

Progetto: Riqualficazione energetica
Scuola Fermi-Aleramo - Via G. Corsani n. 15

Titolo: **FASCICOLO DELL'OPERA**

Fase: **PROGETTO ESECUTIVO**

Servizio PF Governo del territorio
Dirigente del Servizio Arch. Riccardo Pecorario
Responsabile Unico del Procedimento Ing. Giovanni Nerini

Progettisti

Progetti Opere di Riqualficazione Energetica

Ing. Marco Risaliti
Ing. Simone Giraldi

Progetti Opere Architettoniche

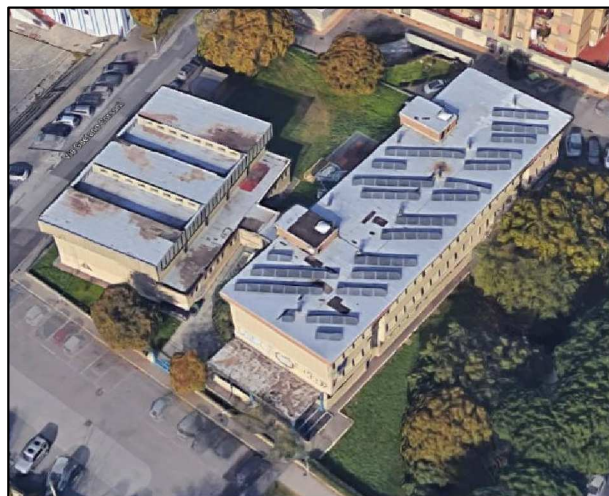
Ing. Marco Risaliti
Ing. Simone Giraldi

Redazione Elaborati Grafici

Ing. Carlotta Arena
Geom. Giacomo Giovanchelli

Il Coordinatore della Sicurezza in fase di Progettazione

Ing. Ferrara Roberto



Elab. S4 - Fascicolo dell'Opera

Spazio riservato agli uffici:

FASCICOLO DELL'OPERA

(Allegato XVI del D.Lgs. 9 aprile 2008, n. 81 e s.m.i.)

(D.Lgs. 3 agosto 2009, n. 106)

Il presente documento viene redatto per garantire la conservazione ed il corretto svolgimento delle funzioni a cui è destinata l'opera, riducendo al minimo i disagi per l'utente. Il Fascicolo dell'Opera è redatto in modo tale che possa facilmente essere consultato, prima di effettuare qualsiasi intervento d'ispezione o di manutenzione dell'opera. In senso lato si tratta quindi della predisposizione di un "piano per la tutela della sicurezza e dell'igiene", specifica per i futuri lavori di manutenzione e di riparazione dell'opera".

I contenuti minimi del Fascicolo sono individuati nell'Allegato XVI del D.Lgs 81/2008.

Il Coordinatore per l'esecuzione ha il compito di aggiornare il presente Fascicolo in funzione dell'evoluzione dei lavori.

Il Committente dell'opera, dopo l'ultimazione dei lavori ha il compito di controllo del Fascicolo ed il suo aggiornamento, a causa delle modifiche che possono intervenire sulla stessa Opera nel corso della sua vita. Qualsiasi altro intervento che comporti la necessità di allestire un cantiere edile, ivi compreso il montaggio/smontaggio di impianti tecnologici, dovrà essere di volta in volta valutato con la Committenza alla quale spetta altresì l'obbligo di aggiornare il presente fascicolo ai sensi dell'allegato XVI del D.Lgs 81/08.

STORICO DELLE REVISIONI

REV	DATA	DESCRIZIONE REVISIONE	REDAZIONE	Firma
0	28/11/2019	PRIMA EMISSIONE	CSP	

Scheda I: Descrizione sintetica dell'opera ed individuazione dei soggetti interessati

Descrizione sintetica dell'opera

I lavori da eseguire consistono, come risulta dal progetto esecutivo, nella riqualificazione energetica del plesso scolastico mediante realizzazione di isolamento a cappotto esterno delle facciate dell'edificio scuola e della palestra, sostituzione dei serramenti esterni e interventi di efficientamento degli impianti tecnologici esistenti.

Gli interventi previsti dal progetto sono così sintetizzabili:

- rimozione e sostituzione di infissi esterni
- ripristino, pulitura e stuccatura di porzioni di intonaco
- installazione di pannelli coibenti sulle facciate di entrambi gli edifici
- tinteggiature esterne
- opere di lattone ria
- Installazione di PDC per produzione acqua calda sanitaria
- Interventi di domotica (attuatori, rilevatori, centralina, sensori, ecc)

Durata effettiva dei lavori FASE 1 - PALESTRA

Inizio lavori:	15/06/2020	Fine lavori:	06/09/2020
----------------	------------	--------------	------------

Durata effettiva dei lavori FASE 2 - SCUOLA

Inizio lavori:	14/06/2021	Fine lavori:	05/09/2021
----------------	------------	--------------	------------

Indirizzo del cantiere

Indirizzo:	via G. Corsani n°15 Prato (PO)		
------------	--------------------------------	--	--

CAP:	59100	Città:	Prato	Provincia:	PO
------	-------	--------	-------	------------	----

Committente	
ragione sociale:	Comune di Prato Servizio Governo del Territorio U.O.C. Politiche Energetiche e Infrastrutture
indirizzo:	Piazza Mercatale 31 - Prato [PO]
CF:	00337360978
R.U.P.	
Nome e cognome:	Giovanni Nerini
Qualifica:	Ingegnere – Dipendente Comune di Prato
indirizzo:	Piazza Mercatale 31 - Prato [PO]
cod.fisc.:	NRNGNN64E10C296B

Progettista	
Nome e cognome:	Marco Risaliti
Qualifica:	Ingegnere – Dipendente Comune di Prato
indirizzo:	Piazza Mercatale 31 - Prato [PO]
cod.fisc.:	RSLMRC77C06G999X
tel.:	0574 1835632

Progettista	
Nome e cognome:	Simone Giraldi
Qualifica:	Ingegnere – Dipendente Comune di Prato
indirizzo:	Piazza Mercatale 31 - Prato [PO]
cod.fisc.:	GRLSMN69H25G999Q
tel.:	0574 1836611
Direttore dei Lavori	
Nome e cognome:	Marco Risaliti
Qualifica:	Ingegnere – Dipendente Comune di Prato
indirizzo:	Piazza Mercatale 31 - Prato [PO]
cod.fisc.:	RSLMRC77C06G999X
tel.:	0574 1835632
Direttore operativo	
Nome e cognome:	Simone Giraldi
Qualifica:	Ingegnere – Dipendente Comune di Prato
indirizzo:	Piazza Mercatale 31 - Prato [PO]
cod.fisc.:	GRLSMN69H25G999Q
tel.:	0574 1836611
Coordinatore Sicurezza in fase di progettazione	
cognome e nome:	Ing. Ir. Ferrara Roberto
indirizzo:	Via Santorre di Santarosa, 53 – 59100 Prato (PO)
cod.fisc.:	FRRRRT85H19G999U
tel.:	3299812156
mail.:	roberto.ing.ferrara@gmail.com

Scheda II-1: Misure preventive e protettive in dotazione dell'opera ed ausiliarie**01 EDILIZIA: CHIUSURE****01.01 Pareti esterne**

Insieme degli elementi tecnici verticali del sistema edilizio aventi funzione di separare gli spazi interni del sistema edilizio stesso rispetto all'esterno.

01.01.01 Murature di pannelli in c.a.

Muratura realizzata attraverso pannelli prefabbricati in calcestruzzo armato.

Scheda II-1

Tipologia dei lavori	Codice scheda
Manutenzione	01.01.01.01

Tipo di intervento	Rischi individuati
Pulizia e ripristino dei giunti: Ripristino dei giunti strutturali e tra pannelli di facciata mediante rimozione e rifacimento parziale o totale delle sigillature. [con cadenza ogni 5 anni]	Caduta dall'alto, Urti, colpi, impatti, compressioni.

Informazioni per imprese esecutrici e lavoratori autonomi sulle caratteristiche tecniche dell'opera progettata e del luogo di lavoro
Si rimanda agli elaborati esecutivi del progetto per l'individuazione delle porzioni di pareti ripristinate.

Punti critici	Misure preventive e protettive in dotazione dell'opera	Misure preventive e protettive ausiliarie
Accessi ai luoghi di lavoro	Nessuna	Ponteggi; Trabattelli; Ponti su cavalletti; Andatoie e passerelle.
Sicurezza dei luoghi di lavoro	Nessuna	Parapetti; Cintura di sicurezza, imbracatura, cordini; Scarpe di sicurezza; Casco o elmetto; Guanti.
Impianti di alimentazione e di scarico	Prese elettriche a 220 V protette da differenziale magneto-termico	Impianto elettrico di cantiere; Impianto di adduzione di acqua.
Approvvigionamento e movimentazione materiali	Nessuna	Zone stoccaggio materiali.
Approvvigionamento e movimentazione attrezzature	Nessuna	Deposito attrezzature.
Igiene sul lavoro	Nessuna	Gabinetti; Locali per lavarsi.
Interferenze e protezione terzi	Nessuna	Recinzioni di cantiere, segnaletica di pericolo avvertimento. Gestione delle interferenze con l'attività scolastica mediante DUVRI o PSC

Scheda II-1

Tipologia dei lavori	Codice scheda	01.01.01.02
Manutenzione		

Tipo di intervento	Rischi individuati
Pulizia superfici: Pulizia delle superfici mediante lavaggio ad acqua sotto pressione. [quando occorre]	Caduta dall'alto, Caduta di materiale dall'alto o a livello; Scivolamenti, cadute a livello; Urti, colpi, impatti, compressioni; Getti, schizzi.

Informazioni per imprese esecutrici e lavoratori autonomi sulle caratteristiche tecniche dell'opera progettata e del luogo di lavoro
Si rimanda agli elaborati esecutivi del progetto per l'individuazione delle porzioni di pareti ripristinate.

Punti critici	Misure preventive e protettive in dotazione dell'opera	Misure preventive e protettive ausiliarie
Accessi ai luoghi di lavoro	Nessuna	Ponteggi; Trabattelli; Ponti su cavalletti; Andatoie e passerelle.
Sicurezza dei luoghi di lavoro	Nessuna	Parapetti; Cintura di sicurezza, imbracatura, cordini; Occhiali, visiere o schermi; Scarpe di sicurezza; Casco o elmetto; Guanti.
Impianti di alimentazione e di scarico	Prese elettriche a 220 V protette da differenziale magneto-termico	Impianto elettrico di cantiere.
Approvvigionamento e movimentazione materiali	Nessuna	Zone stoccaggio materiali.
Approvvigionamento e movimentazione attrezzature	Nessuna	Deposito attrezzature.
Igiene sul lavoro	Nessuna	Gabinetti; Locali per lavarsi.
Interferenze e protezione terzi	Nessuna	Recinzioni di cantiere, segnaletica di pericolo avvertimento. Gestione delle interferenze con l'attività scolastica mediante DUVRI o PSC

Scheda II-1

Tipologia dei lavori	Codice scheda	01.01.01.03
Manutenzione		

Tipo di intervento	Rischi individuati
Rimozione delle zone in fase di sfaldamento: Riprese delle zone sfaldate con trattamento dei ferri e successivo ripristino del copriferro con malte a base di resine. [con cadenza ogni 40 anni]	Caduta dall'alto; Urti, colpi, impatti, compressioni.

Informazioni per imprese esecutrici e lavoratori autonomi sulle caratteristiche tecniche dell'opera progettata e del luogo di lavoro
Si rimanda agli elaborati esecutivi del progetto per l'individuazione delle porzioni di pareti ripristinate.

Punti critici	Misure preventive e protettive in dotazione dell'opera	Misure preventive e protettive ausiliarie
Accessi ai luoghi di lavoro	Nessuna	Ponteggi; Trabattelli; Ponti su cavalletti.
Sicurezza dei luoghi di lavoro	Nessuna	Parapetti; Cintura di sicurezza, imbracatura, cordini; Scarpe di sicurezza; Casco o elmetto; Guanti.
Impianti di alimentazione e di scarico	Prese elettriche a 220 V protette da differenziale magneto-termico	Impianto elettrico di cantiere; Impianto di adduzione di acqua.
Approvvigionamento e movimentazione materiali	Nessuna	Zone stoccaggio materiali. Utilizzo di castelli di tiro.
Approvvigionamento e movimentazione attrezzature	Nessuna	Deposito attrezzature.
Igiene sul lavoro	Nessuna	Gabinetti; Locali per lavarsi.
Interferenze e protezione terzi	Nessuna	Recinzioni di cantiere, segnaletica di pericolo avvertimento. Gestione delle interferenze con l'attività scolastica mediante DUVRI o PSC

Scheda II-1

Tipologia dei lavori	Codice scheda	01.01.01.04
Manutenzione		

Tipo di intervento	Rischi individuati
Trattamento di consolidamento: Trattamento di consolidamento profondo e superficiale degli elementi mediante applicazione a spruzzo o a pennello di consolidante organico o inorganico che non vada ad alterare le caratteristiche cromatiche. [con cadenza ogni 5 anni]	Caduta dall'alto, Urti, colpi, impatti, compressioni.

Informazioni per imprese esecutrici e lavoratori autonomi sulle caratteristiche tecniche dell'opera progettata e del luogo di lavoro
Si rimanda agli elaborati esecutivi del progetto per l'individuazione delle porzioni di pareti ripristinate.

Punti critici	Misure preventive e protettive in dotazione dell'opera	Misure preventive e protettive ausiliarie
Accessi ai luoghi di lavoro	Nessuna	Ponteggi; Trabattelli; Ponti su cavalletti; Andatoie e passerelle.
Sicurezza dei luoghi di lavoro	Nessuna	Parapetti; Cintura di sicurezza, imbracatura, cordini; Scarpe di sicurezza; Casco o elmetto; Guanti.
Impianti di alimentazione e di scarico	Prese elettriche a 220 V protette da differenziale magneto-termico	Impianto elettrico di cantiere; Impianto di adduzione di acqua.
Approvvigionamento e movimentazione materiali	Nessuna	Zone stoccaggio materiali.
Approvvigionamento e movimentazione attrezzature	Nessuna	Deposito attrezzature.
Igiene sul lavoro	Nessuna	Gabinetti; Locali per lavarsi.
Interferenze e protezione terzi	Nessuna	Recinzioni di cantiere, segnaletica di pericolo avvertimento. Gestione delle interferenze con l'attività scolastica mediante DUVRI o PSC

Scheda II-1

Tipologia dei lavori	Codice scheda	01.01.01.05
Manutenzione		

Tipo di intervento	Rischi individuati
Trattamento protettivo: Ripristino dello strato protettivo mediante l'impiego di prodotti chimici che non vadano ad alterare le caratteristiche cromatiche degli elementi. [con cadenza ogni 5 anni]	Caduta dall'alto, Urti, colpi, impatti, compressioni.

Informazioni per imprese esecutrici e lavoratori autonomi sulle caratteristiche tecniche dell'opera progettata e del luogo di lavoro
Si rimanda agli elaborati esecutivi del progetto per l'individuazione delle porzioni di pareti ripristinate.

Punti critici	Misure preventive e protettive in dotazione dell'opera	Misure preventive e protettive ausiliarie
Accessi ai luoghi di lavoro	Nessuna	Ponteggi; Trabattelli; Ponti su cavalletti; Andatoie e passerelle.
Sicurezza dei luoghi di lavoro	Nessuna	Parapetti; Cintura di sicurezza, imbracatura, cordini; Scarpe di sicurezza; Casco o elmetto; Guanti.
Impianti di alimentazione e di scarico	Prese elettriche a 220 V protette da differenziale magneto-termico	Impianto elettrico di cantiere; Impianto di adduzione di acqua.
Approvvigionamento e movimentazione materiali	Nessuna	Zone stoccaggio materiali.
Approvvigionamento e movimentazione attrezzature	Nessuna	Deposito attrezzature.
Igiene sul lavoro	Nessuna	Gabinetti; Locali per lavarsi.
Interferenze e protezione terzi	Nessuna	Recinzioni di cantiere, segnaletica di pericolo avvertimento. Gestione delle interferenze con l'attività scolastica mediante DUVRI o PSC

01.02 Rivestimenti esterni

Si tratta di strati funzionali, facenti parte delle chiusure verticali, la cui funzione principale è quella di proteggere il sistema di chiusura dalle sollecitazioni esterne degli edifici e dagli agenti atmosferici nonché di assicurarli un aspetto uniforme ed ornamentale.

01.02.01 Rivestimento a cappotto

E' un tipo di rivestimento che prevede l'utilizzo di pannelli o lastre di materiale isolante fissate meccanicamente al supporto murario e protette da uno strato sottile di intonaco.

Scheda II-1

Tipologia dei lavori	Codice scheda
Manutenzione	01.02.01.01

Tipo di intervento	Rischi individuati
Pulizia delle superfici: Pulizia della patina superficiale degradata dell'intonaco mediante lavaggio ad acqua con soluzioni adatte al tipo di rivestimento. Rimozioni di macchie, graffiti o depositi superficiali mediante l'impiego di soluzioni chimiche appropriate e comunque con tecniche idonee. [quando occorre]	Caduta dall'alto, Caduta di materiale dall'alto o a livello, Getti, schizzi.

Informazioni per imprese esecutrici e lavoratori autonomi sulle caratteristiche tecniche dell'opera progettata e del luogo di lavoro
Si rimanda agli elaborati esecutivi, alle stratigrafie di progetto e alle schede tecniche dei prodotti impiegati.

Punti critici	Misure preventive e protettive in dotazione dell'opera	Misure preventive e protettive ausiliarie
Accessi ai luoghi di lavoro	Nessuna	Ponteggi; Trabattelli.
Sicurezza dei luoghi di lavoro	Nessuna	Parapetti; Cintura di sicurezza, imbracatura, cordini; Occhiali, visiere o schermi; Scarpe di sicurezza; Casco o elmetto; Guanti.
Impianti di alimentazione e di scarico	Prese elettriche a 220 V protette da differenziale magneto-termico	Impianto elettrico di cantiere; Impianto di adduzione di acqua.
Approvvigionamento e movimentazione materiali	Nessuna	Zone stoccaggio materiali. Utilizzo di castelli di tiro.
Approvvigionamento e movimentazione attrezzature	Nessuna	Deposito attrezzature.
Igiene sul lavoro	Nessuna	Gabinetti, spogliatoio.
Interferenze e protezione terzi	Nessuna	Recinzioni di cantiere, segnaletica di pericolo avvertimento. Gestione delle interferenze con l'attività scolastica mediante DUVRI o PSC

Scheda II-1

Tipologia dei lavori	Codice scheda	01.02.01.02
Manutenzione		

Tipo di intervento	Rischi individuati
Sostituzione di parti usurate: Sostituzione delle parti più soggette ad usura o altre forme di degrado mediante l'asportazione dei pannelli o lastre danneggiate. Rifacimento dell'intonaco di protezione o altro rivestimento con materiali adeguati e/o comunque simili a quelli originari ponendo particolare attenzione a non alterare l'aspetto visivo cromatico delle superfici. [quando occorre]	Caduta dall'alto, Caduta di materiale dall'alto o a livello, Urti, colpi, impatti.

Informazioni per imprese esecutrici e lavoratori autonomi sulle caratteristiche tecniche dell'opera progettata e del luogo di lavoro
Si rimanda agli elaborati esecutivi, alle stratigrafie di progetto e alle schede tecniche dei prodotti impiegati

Punti critici	Misure preventive e protettive in dotazione dell'opera	Misure preventive e protettive ausiliarie
Accessi ai luoghi di lavoro	Nessuna	Ponteggi; Trabattelli.
Sicurezza dei luoghi di lavoro	Nessuna	Parapetti; Cintura di sicurezza, imbracatura, cordini; Scarpe di sicurezza; Casco o elmetto; Guanti.
Impianti di alimentazione e di scarico	Prese elettriche a 220 V protette da differenziale magneto-termico	Impianto elettrico di cantiere; Impianto di adduzione di acqua.
Approvvigionamento e movimentazione materiali	Nessuna	Zone stoccaggio materiali.
Approvvigionamento e movimentazione attrezzature	Nessuna	Deposito attrezzature.
Igiene sul lavoro	Nessuna	Gabinetti, spogliatoio.
Interferenze e protezione terzi	Nessuna	Recinzioni di cantiere, segnaletica di pericolo avvertimento. Gestione delle interferenze con l'attività scolastica mediante DUVRI o PSC.

01.03 Infissi esterni

Gli infissi esterni fanno parte del sistema chiusura del sistema tecnologico. Il loro scopo è quello di soddisfare i requisiti di benessere quindi di permettere l'illuminazione e la ventilazione naturale degli ambienti, garantendo inoltre le prestazioni di isolamento termico-acustico.

01.03.01 Serramenti in alluminio

Si tratta di serramenti i cui profili sono ottenuti per estrusione. L'unione dei profili avviene meccanicamente con squadrette interne in alluminio o acciaio zincato. Le colorazioni diverse avvengono per elettrocolorazione. Particolare attenzione va posta nell'accostamento fra i diversi materiali; infatti il contatto fra diversi metalli può creare potenziali elettrici in occasione di agenti atmosferici con conseguente corrosione galvanica del metallo a potenziale elettrico minore. Rispetto agli infissi in legno hanno una minore manutenzione.

Scheda II-1

Tipologia dei lavori	Codice scheda	01.03.01.01
Manutenzione		

Tipo di intervento	Rischi individuati
Ripristino fissaggi telai fissi: Ripristino fissaggi dei telai al vano e al controtelaio al muro e riattivazione del fissaggio dei blocchetti di regolazione e fissaggio tramite cacciavite. [con cadenza ogni 3 anni]	Caduta di materiale dall'alto o a livello, Scivolamenti, cadute a livello; Urti, colpi, impatti, compressioni.

Informazioni per imprese esecutrici e lavoratori autonomi sulle caratteristiche tecniche dell'opera progettata e del luogo di lavoro
Si rimanda alle schede tecniche e di sicurezza del fornitore dei serramenti.

Punti critici	Misure preventive e protettive in dotazione dell'opera	Misure preventive e protettive ausiliarie
Accessi ai luoghi di lavoro	Nessuna	Operazione svolta dall'interno delle aule.
Sicurezza dei luoghi di lavoro	Nessuna	Parapetti provvisori. Impianti di adduzione di energia di qualsiasi tipo; Occhiali, visiere o schermi; Scarpe di sicurezza; Guanti.
Impianti di alimentazione e di scarico	Prese elettriche a 220 V protette da differenziale magneto-termico	Impianto elettrico di cantiere.
Approvvigionamento e movimentazione materiali	Nessuna	Nessuna
Approvvigionamento e movimentazione attrezzature	Nessuna	Nessuna
Igiene sul lavoro	Nessuna	Gabinetti, spogliatoio.
Interferenze e protezione terzi	Nessuna	Gestione delle interferenze con l'attività scolastica mediante DUVRI o PSC

Scheda II-1

Tipologia dei lavori	Codice scheda	01.03.01.02
Manutenzione		

Tipo di intervento	Rischi individuati
Ripristino ortogonalità telai mobili: Ripristino dell'ortogonalità delle ante e fissaggio dei cavallotti di unione dei profilati dell'anta. [con cadenza ogni anno]	Caduta di materiale dall'alto o a livello; Scivolamenti, cadute a livello; Urti, colpi, impatti, compressioni; Getti, schizzi.

Informazioni per imprese esecutrici e lavoratori autonomi sulle caratteristiche tecniche dell'opera progettata e del luogo di lavoro
Si rimanda alle schede tecniche e di sicurezza del fornitore dei serramenti.

Punti critici	Misure preventive e protettive in dotazione dell'opera	Misure preventive e protettive ausiliarie
Accessi ai luoghi di lavoro	Nessuna	Operazione svolta dall'interno delle aule.
Sicurezza dei luoghi di lavoro	Nessuna	Parapetti provvisori. Impianti di adduzione di energia di qualsiasi tipo; Occhiali, visiere o schermi; Scarpe di sicurezza; Guanti.
Impianti di alimentazione e di scarico	Prese elettriche a 220 V protette da differenziale magneto-termico	Impianto elettrico di cantiere; Impianto di adduzione di acqua.
Approvvigionamento e movimentazione materiali	Nessuna	Nessuna
Approvvigionamento e movimentazione attrezzature	Nessuna	Nessuna
Igiene sul lavoro	Nessuna	
Interferenze e protezione terzi	Nessuna	Gestione delle interferenze con l'attività scolastica mediante DUVRI o PSC

Scheda II-1

Tipologia dei lavori	Codice scheda	01.03.01.03
Manutenzione		

Tipo di intervento	Rischi individuati
Sostituzione infisso: Sostituzione dell'infisso e del controtelaio mediante smontaggio e posa del nuovo serramento mediante l'impiego di tecniche di fissaggio, di regolazione e sigillature specifiche al tipo di infisso. [con cadenza ogni 30 anni]	Caduta dall'alto, Caduta di materiale dall'alto o a livello, Scivolamenti, cadute a livello, Urti, colpi, impatti, compressioni; Movimentazione manuale dei carichi,.

Informazioni per imprese esecutrici e lavoratori autonomi sulle caratteristiche tecniche dell'opera progettata e del luogo di lavoro
Si rimanda alle schede tecniche e di sicurezza del fornitore dei serramenti.

Punti critici	Misure preventive e protettive in dotazione dell'opera	Misure preventive e protettive ausiliarie
Accessi ai luoghi di lavoro	Nessuna	Ponteggi; Trabattelli.
Sicurezza dei luoghi di lavoro	Nessuna	Parapetti; Impianti di adduzione di energia di qualsiasi tipo; Cintura di sicurezza, imbracatura, cordini; Occhiali, visiere o schermi; Scarpe di sicurezza; Casco o elmetto; Guanti.
Impianti di alimentazione e di scarico	Prese elettriche a 220 V protette da differenziale magneto-termico	Impianto elettrico di cantiere; Impianto di adduzione di acqua.
Approvvigionamento e movimentazione materiali	Nessuna	Zone stoccaggio materiali. Utilizzo di castelli di tiro.
Approvvigionamento e movimentazione attrezzature	Nessuna	Nessuna
Igiene sul lavoro	Nessuna	Gabinetti, spogliatoio.
Interferenze e protezione terzi	Nessuna	Recinzioni di cantiere, segnaletica di pericolo avvertimento. Gestione delle interferenze con l'attività scolastica mediante DUVRI o PSC

01.04 Recinzioni, inferriate e cancelli

sono strutture verticali aventi funzione di delimitare e chiudere le aree esterne di proprietà privata o di uso pubblico. In genere sono legati ad automatismi di controllo a distanza del comando di apertura-chiusura.

01.04.01 Elementi in ferro

Sono costituiti da insiemi di elementi mobili realizzati in materiale metallico con funzione di apertura-chiusura e separazione di locali o aree e di controllo degli accessi legati al sistema edilizio e/o ad altri sistemi funzionali. In genere sono legati ad automatismi di controllo a distanza del comando di apertura-chiusura.

Scheda II-1

Tipologia dei lavori	Codice scheda
Manutenzione	01.04.01.01

Tipo di intervento	Rischi individuati
Sostituzione elementi usurati: Sostituzione degli elementi in vista e delle parti meccaniche e/o organi di manovra usurati e/o rotti con altri analoghi e con le stesse caratteristiche. [quando occorre]	Caduta di materiale dall'alto o a livello, Cesoamenti, stritolamenti; Elettrocuzione, Investimento, ribaltamento, Movimentazione manuale dei carichi, Punture, tagli, abrasioni.

Informazioni per imprese esecutrici e lavoratori autonomi sulle caratteristiche tecniche dell'opera progettata e del luogo di lavoro

Si rimanda agli elaborati esecutivi del progetto per l'individuazione degli elementi interessati dall'intervento (ritinteggiatura).

Punti critici	Misure preventive e protettive in dotazione dell'opera	Misure preventive e protettive ausiliarie
Accessi ai luoghi di lavoro	Nessuna	Nessuna
Sicurezza dei luoghi di lavoro	Nessuna	Occhiali, visiere o schermi; Scarpe di sicurezza; Casco o elmetto; Guanti.
Impianti di alimentazione e di scarico	Prese elettriche a 220 V protette da differenziale magneto-termico	Nessuna
Approvvigionamento e movimentazione materiali	Nessuna	Nessuna
Approvvigionamento e movimentazione attrezzature	Nessuna	Nessuna
Igiene sul lavoro	Nessuna	Gabinetti, spogliatoio.
Interferenze e protezione terzi	Nessuna	Segnaletica di sicurezza; Giubbotti ad alta visibilità. Gestione delle interferenze con l'attività scolastica mediante DUVRI o PSC

02 IMPIANTI TECNOLOGICI

02.01 Impianto produzione ACS

02.01.01 Pompe di calore

Scheda II-1

Tipologia dei lavori	Codice scheda
Manutenzione	02.01.01.01

Tipo di intervento	Rischi individuati
Revisione generale: Effettuare una disincrostazione meccanica e se necessario anche chimica biodegradabile della pompa e della girante nonché una lubrificazione dei cuscinetti. Eseguire una verifica sulle guarnizioni ed eventualmente sostituirle. [con cadenza ogni anno]	Punture, tagli, abrasioni; Getti, schizzi; Inalazione fumi, gas, vapori; Irritazioni cutanee, reazioni allergiche.

Informazioni per imprese esecutrici e lavoratori autonomi sulle caratteristiche tecniche dell'opera progettata e del luogo di lavoro
Si rimanda agli elaborati esecutivi del progetto per la visione delle opere eseguite e delle apparecchiature installate.

Punti critici	Misure preventive e protettive in dotazione dell'opera	Misure preventive e protettive ausiliarie
Accessi ai luoghi di lavoro	Nessuna	Nessuna
Sicurezza dei luoghi di lavoro	Nessuna	Occhiali, visiere o schermi; Scarpe di sicurezza; Guanti; Maschera antipolvere, apparecchi filtranti o isolanti.
Impianti di alimentazione e di scarico	Prese elettriche a 220 V protette da differenziale magneto-termico	Nessuna
Approvvigionamento e movimentazione materiali	Nessuna	Nessuna
Approvvigionamento e movimentazione attrezzature	Nessuna	Nessuna
Igiene sul lavoro	Nessuna	Gabinetti, spogliatoio.
Interferenze e protezione terzi	Nessuna	Recinzioni di cantiere, segnaletica di pericolo avvertimento.

Scheda II-1

Tipologia dei lavori	Codice scheda	02.01.01.02
Manutenzione		

Tipo di intervento	Rischi individuati
Sostituzione accessori pompa: Sostituire gli elementi accessori della pompa quali l'evaporatore, il condensatore e il compressore. [quando occorre]	Punture, tagli, abrasioni; Urti, colpi, impatti, compressioni; Getti, schizzi; Inalazione fumi, gas, vapori; Irritazioni cutanee, reazioni allergiche.

Informazioni per imprese esecutrici e lavoratori autonomi sulle caratteristiche tecniche dell'opera progettata e del luogo di lavoro
Si rimanda agli elaborati esecutivi del progetto per la visione delle opere eseguite e delle apparecchiature installate

Punti critici	Misure preventive e protettive in dotazione dell'opera	Misure preventive e protettive ausiliarie
Accessi ai luoghi di lavoro	Nessuna	Nessuna
Sicurezza dei luoghi di lavoro	Nessuna	Occhiali, visiere o schermi; Scarpe di sicurezza; Guanti; Maschera antipolvere, apparecchi filtranti o isolanti.
Impianti di alimentazione e di scarico	Prese elettriche a 220 V protette da differenziale magneto-termico	Nessuna
Approvvigionamento e movimentazione materiali	Nessuna	Nessuna
Approvvigionamento e movimentazione attrezzature	Nessuna	Nessuna
Igiene sul lavoro	Nessuna	Gabinetti, spogliatoio.
Interferenze e protezione terzi	Nessuna	Recinzioni di cantiere, segnaletica di pericolo avvertimento.

Scheda II-1

Tipologia dei lavori	Codice scheda	02.01.01.03
Manutenzione		

Tipo di intervento	Rischi individuati
Sostituzione elementi di regolazione: Sostituire gli elementi di regolazione e controllo quali fusibili, orologio, pressostato, elettrovalvola, ecc.). [quando occorre]	Punture, tagli, abrasioni.

Informazioni per imprese esecutrici e lavoratori autonomi sulle caratteristiche tecniche dell'opera progettata e del luogo di lavoro
Si rimanda agli elaborati esecutivi del progetto per la visione delle opere eseguite e delle apparecchiature installate.

Punti critici	Misure preventive e protettive in dotazione dell'opera	Misure preventive e protettive ausiliarie
Accessi ai luoghi di lavoro	Nessuna	Nessuna
Sicurezza dei luoghi di lavoro	Nessuna	Occhiali, visiere o schermi; Scarpe di sicurezza; Guanti.
Impianti di alimentazione e di scarico	Prese elettriche a 220 V protette da differenziale magneto-termico	Nessuna
Approvvigionamento e movimentazione materiali	Nessuna	Nessuna
Approvvigionamento e movimentazione attrezzature	Nessuna	Nessuna
Igiene sul lavoro	Nessuna	Gabinetti, spogliatoio.
Interferenze e protezione terzi	Nessuna	Recinzioni di cantiere, segnaletica di pericolo avvertimento.

Scheda II-1

Tipologia dei lavori	Codice scheda	02.01.01.04
-----------------------------	----------------------	-------------

Tipo di intervento	Rischi individuati
Sostituzione pompa: Eseguire la sostituzione della pompa di calore quando usurata. [con cadenza ogni 10 anni]	Punture, tagli, abrasioni; Urti, colpi, impatti, compressioni; Getti, schizzi; Inalazione fumi, gas, vapori; Irritazioni cutanee, reazioni allergiche.

Informazioni per imprese esecutrici e lavoratori autonomi sulle caratteristiche tecniche dell'opera progettata e del luogo di lavoro
Si rimanda agli elaborati esecutivi del progetto per la visione delle opere eseguite e delle apparecchiature installate.

Punti critici	Misure preventive e protettive in dotazione dell'opera	Misure preventive e protettive ausiliarie
Accessi ai luoghi di lavoro	Nessuna	Nessuna
Sicurezza dei luoghi di lavoro	Nessuna	Occhiali, visiere o schermi; Scarpe di sicurezza; Guanti; Maschera antipolvere, apparecchi filtranti o isolanti.
Impianti di alimentazione e di scarico	Prese elettriche a 220 V protette da differenziale magneto-termico	Nessuna
Approvvigionamento e movimentazione materiali	Nessuna	Nessuna
Approvvigionamento e movimentazione attrezzature	Nessuna	Nessuna
Igiene sul lavoro	Nessuna	Gabinetti, spogliatoio.
Interferenze e protezione terzi	Nessuna	Recinzioni di cantiere, segnaletica di pericolo avvertimento.

02.02 Impianto di smaltimento acque meteoriche**02.02.01 Canali di gronda e pluviali in rame**

I canali di gronda sono gli elementi dell'impianto di smaltimento delle acque meteoriche che si sviluppano lungo la linea di gronda. Le pluviali hanno la funzione di convogliare ai sistemi di smaltimento al suolo le acque meteoriche raccolte nei canali di gronda. Essi sono destinati alla raccolta ed allo smaltimento delle acque meteoriche dalle coperture degli edifici. Per formare i sistemi completi di canalizzazioni, essi vengono dotati di appropriati accessori (fondelli di chiusura, bocchelli, parafoglie, staffe di sostegno, ecc.) collegati tra di loro.

Scheda II-1

Tipologia dei lavori	Codice scheda	02.02.01.01
Manutenzione		

Tipo di intervento	Rischi individuati
Pulizia griglie, canali di gronda, bocchettoni di raccolta: Pulizia ed asportazione dei residui di fogliame e detriti depositati nei canali di gronda. Rimozione delle griglie paraghiaia e parafoglie dai bocchettoni di raccolta e loro pulizia. [con cadenza ogni 6 mesi]	Caduta dall'alto; Punture, tagli, abrasioni; Scivolamenti, cadute a livello.

Informazioni per imprese esecutrici e lavoratori autonomi sulle caratteristiche tecniche dell'opera progettata e del luogo di lavoro
Si rimanda agli elaborati esecutivi del progetto e alle foto eseguite alla fine dei lavori per l'individuazione degli elementi sostituiti/modificati con l'intervento edilizio.

Punti critici	Misure preventive e protettive in dotazione dell'opera	Misure preventive e protettive ausiliarie
Accessi ai luoghi di lavoro	Nessuna	Ponteggi; Trabattelli.
Sicurezza dei luoghi di lavoro	Nessuna	Parapetti; Guanti.
Impianti di alimentazione e di scarico	Prese elettriche a 220 V protette da differenziale magneto-termico	Nessuna
Approvvigionamento e movimentazione materiali	Nessuna	Nessuna
Approvvigionamento e movimentazione attrezzature	Nessuna	Nessuna
Igiene sul lavoro	Nessuna	Gabinetti, spogliatoio.
Interferenze e protezione terzi	Nessuna	Recinzioni di cantiere, segnaletica di pericolo avvertimento. Gestione delle interferenze con l'attività scolastica mediante DUVRI o PSC

Scheda II-1

Tipologia dei lavori	Codice scheda	02.02.01.02
Manutenzione		

Tipo di intervento	Rischi individuati
Reintegro canali di gronda e pluviali: Reintegro dei canali di gronda, delle pluviali, dei bocchettoni di raccolta e degli elementi di fissaggio. Riposizionamento degli elementi di raccolta in funzione delle superfici di copertura servite e delle pendenze previste. Sistemazione delle giunzioni mediante l'utilizzo di materiali analoghi a quelli preesistenti. [con cadenza ogni 5 anni]	Caduta dall'alto; Punture, tagli, abrasioni; Scivolamenti, cadute a livello.

Informazioni per imprese esecutrici e lavoratori autonomi sulle caratteristiche tecniche dell'opera progettata e del luogo di lavoro
Si rimanda agli elaborati esecutivi del progetto e alle foto eseguite alla fine dei lavori per l'individuazione degli elementi sostituiti/modificati con l'intervento edilizio.

Punti critici	Misure preventive e protettive in dotazione dell'opera	Misure preventive e protettive ausiliarie
Accessi ai luoghi di lavoro	Nessuna	Ponteggi; Trabattelli.
Sicurezza dei luoghi di lavoro	Nessuna	Parapetti; Guanti.
Impianti di alimentazione e di scarico	Prese elettriche a 220 V protette da differenziale magneto-termico	Nessuna
Approvvigionamento e movimentazione materiali	Nessuna	Nessuna
Approvvigionamento e movimentazione attrezzature	Nessuna	Nessuna
Igiene sul lavoro	Nessuna	Gabinetti, spogliatoio.
Interferenze e protezione terzi	Nessuna	Recinzioni di cantiere, segnaletica di pericolo avvertimento. Gestione delle interferenze con l'attività scolastica mediante DUVRI o PSC

02.02.02 Scossaline in rame

Le scossaline sono dei dispositivi che hanno la funzione di fissare le guaine impermeabilizzanti utilizzate in copertura alle varie strutture che possono essere presenti sulla copertura stessa (parapetti, cordoli, ecc.). Le scossaline possono essere realizzate con vari materiali fra i quali anche il rame.

Scheda II-1

Tipologia dei lavori	Codice scheda	02.02.02.01
Manutenzione		

Tipo di intervento	Rischi individuati
Pulizia superficiale: Pulizia ed asportazione dei residui di fogliame e detriti depositati sulle scossaline. [con cadenza ogni 6 mesi]	Caduta dall'alto; Punture, tagli, abrasioni; Scivolamenti, cadute a livello.

Informazioni per imprese esecutrici e lavoratori autonomi sulle caratteristiche tecniche dell'opera progettata e del luogo di lavoro
Si rimanda agli elaborati esecutivi del progetto e alle foto eseguite alla fine dei lavori per l'individuazione degli elementi sostituiti/modificati con l'intervento edilizio.

Punti critici	Misure preventive e protettive in dotazione dell'opera	Misure preventive e protettive ausiliarie
Accessi ai luoghi di lavoro	Nessuna	Ponteggi; Trabattelli.
Sicurezza dei luoghi di lavoro	Nessuna	Parapetti; Guanti.
Impianti di alimentazione e di scarico	Prese elettriche a 220 V protette da differenziale magneto-termico	Nessuna
Approvvigionamento e movimentazione materiali	Nessuna	Nessuna
Approvvigionamento e movimentazione attrezzature	Nessuna	Nessuna
Igiene sul lavoro	Nessuna	Gabinetti, spogliatoio.
Interferenze e protezione terzi	Nessuna	Recinzioni di cantiere, segnaletica di pericolo avvertimento. Gestione delle interferenze con l'attività scolastica mediante DUVRI o PSC

Scheda II-1

Tipologia dei lavori	Codice scheda	02.02.02.02
Manutenzione		

Tipo di intervento	Rischi individuati
Reintegro scossaline: Reintegro delle scossaline e degli elementi di fissaggio. Sistemazione delle giunzioni mediante l'utilizzo di materiali analoghi a quelli preesistenti. [con cadenza ogni anno]	Caduta dall'alto; Punture, tagli, abrasioni; Scivolamenti, cadute a livello.

Informazioni per imprese esecutrici e lavoratori autonomi sulle caratteristiche tecniche dell'opera progettata e del luogo di lavoro
Si rimanda agli elaborati esecutivi del progetto e alle foto eseguite alla fine dei lavori per l'individuazione degli elementi sostituiti/modificati con l'intervento edilizio.

Punti critici	Misure preventive e protettive in dotazione dell'opera	Misure preventive e protettive ausiliarie
Accessi ai luoghi di lavoro	Nessuna	Ponteggi; Trabattelli.
Sicurezza dei luoghi di lavoro	Nessuna	Parapetti; Guanti.
Impianti di alimentazione e di scarico	Prese elettriche a 220 V protette da differenziale magneto-termico	Nessuna
Approvvigionamento e movimentazione materiali	Nessuna	Nessuna
Approvvigionamento e movimentazione attrezzature	Nessuna	Nessuna
Igiene sul lavoro	Nessuna	Gabinetti, spogliatoio.
Interferenze e protezione terzi	Nessuna	Recinzioni di cantiere, segnaletica di pericolo avvertimento. Gestione delle interferenze con l'attività scolastica mediante DUVRI o PSC

Scheda II-1

Tipologia dei lavori	Codice scheda	02.02.02.03
Manutenzione		

Tipo di intervento	Rischi individuati
Serraggio scossaline: Serraggio dei bulloni e dei dispositivi di tenuta delle scossaline. [con cadenza ogni 6 mesi]	Caduta dall'alto; Punture, tagli, abrasioni; Scivolamenti, cadute a livello.

Informazioni per imprese esecutrici e lavoratori autonomi sulle caratteristiche tecniche dell'opera progettata e del luogo di lavoro
Si rimanda agli elaborati esecutivi del progetto e alle foto eseguite alla fine dei lavori per l'individuazione degli elementi sostituiti/modificati con l'intervento edilizio.

Punti critici	Misure preventive e protettive in dotazione dell'opera	Misure preventive e protettive ausiliarie
Accessi ai luoghi di lavoro	Nessuna	Ponteggi; Trabattelli.
Sicurezza dei luoghi di lavoro	Nessuna	Parapetti; Guanti.
Impianti di alimentazione e di scarico	Prese elettriche a 220 V protette da differenziale magneto-termico	Nessuna
Approvvigionamento e movimentazione materiali	Nessuna	Nessuna
Approvvigionamento e movimentazione attrezzature	Nessuna	Nessuna
Igiene sul lavoro	Nessuna	Gabinetti, spogliatoio.
Interferenze e protezione terzi	Nessuna	Recinzioni di cantiere, segnaletica di pericolo avvertimento. Gestione delle interferenze con l'attività scolastica mediante DUVRI o PSC

02.03 Impianto domotica

02.03.01 Attuatori di apertura

Gli attuatori di apertura sono dei dispositivi dell'impianto domotica che consentono l'apertura e la chiusura del fluido termovettore.

Scheda II-1

Tipologia dei lavori	Codice scheda
Manutenzione	02.03.01.01

Tipo di intervento	Rischi individuati
Lubrificazione: Effettuare una pulizia con successiva lubrificazione dei componenti meccanici degli attuatori. [con cadenza ogni 6 mesi]	Elettrocuzione; Urti, colpi, impatti; Getti, schizzi.

Informazioni per imprese esecutrici e lavoratori autonomi sulle caratteristiche tecniche dell'opera progettata e del luogo di lavoro
Si rimanda agli elaborati esecutivi del progetto per l'individuazione degli elementi installati e della loro posizione in pianta.

Punti critici	Misure preventive e protettive in dotazione dell'opera	Misure preventive e protettive ausiliarie
Accessi ai luoghi di lavoro	Nessuna	Nessuna
Sicurezza dei luoghi di lavoro	Nessuna	Occhiali, visiere o schermi; Scarpe di sicurezza; Guanti.
Impianti di alimentazione e di scarico	Prese elettriche a 220 V protette da differenziale magneto-termico	Nessuna
Approvvigionamento e movimentazione materiali	Nessuna	Nessuna
Approvvigionamento e movimentazione attrezzature	Nessuna	Nessuna
Igiene sul lavoro	Nessuna	Gabinetti, spogliatoio.
Interferenze e protezione terzi	Nessuna	Gestione delle interferenze con l'attività scolastica mediante DUVRI o PSC

02.03.02 Unità di controllo

Le unità di controllo sono dei dispositivi che consentono di monitorare costantemente gli elementi ad esse collegati quali sensori per l'illuminazione, rivelatori di movimento, ecc.

Scheda II-1

Tipologia dei lavori	Codice scheda	02.03.02.01
Manutenzione		

Tipo di intervento	Rischi individuati
Sostituzione unità: Effettuare la sostituzione dell'unità di controllo secondo le prescrizioni fornite dal costruttore (generalmente ogni 15 anni). [con cadenza ogni 15 anni]	Elettrocuzione.

Informazioni per imprese esecutrici e lavoratori autonomi sulle caratteristiche tecniche dell'opera progettata e del luogo di lavoro

Si rimanda agli elaborati esecutivi del progetto per l'individuazione degli elementi installati e della loro posizione in pianta.

Punti critici	Misure preventive e protettive in dotazione dell'opera	Misure preventive e protettive ausiliarie
Accessi ai luoghi di lavoro	Nessuna	Nessuna
Sicurezza dei luoghi di lavoro	Nessuna	Scarpe di sicurezza; Guanti.
Impianti di alimentazione e di scarico	Prese elettriche a 220 V protette da differenziale magneto-termico	Nessuna
Approvvigionamento e movimentazione materiali	Nessuna	Nessuna
Approvvigionamento e movimentazione attrezzature	Nessuna	Nessuna
Igiene sul lavoro	Nessuna	Gabinetti, spogliatoio.
Interferenze e protezione terzi	Nessuna	Gestione delle interferenze con l'attività scolastica mediante DUVRI o PSC

02.03.03 Rivelatori di temperatura

Il rivelatore di temperatura, di tipo puntiforme con elemento termostatico, è un elemento sensibile all'innalzamento della temperatura.

Scheda II-1

Tipologia dei lavori	Codice scheda	02.03.03.01
Manutenzione		

Tipo di intervento	Rischi individuati
Sostituzione dei rivelatori: Sostituire i rivelatori quando deteriorati o quando non in grado di svolgere la propria funzione. [con cadenza ogni 10 anni]	Caduta dall'alto; Elettrocuzione.

Informazioni per imprese esecutrici e lavoratori autonomi sulle caratteristiche tecniche dell'opera progettata e del luogo di lavoro

Punti critici	Misure preventive e protettive in dotazione dell'opera	Misure preventive e protettive ausiliarie
Accessi ai luoghi di lavoro	Nessuna	Trabattelli.
Sicurezza dei luoghi di lavoro	Nessuna	Parapetti; Scarpe di sicurezza; Guanti.
Impianti di alimentazione e di scarico	Prese elettriche a 220 V protette da differenziale magneto-termico	Nessuna
Approvvigionamento e movimentazione materiali	Nessuna	Nessuna
Approvvigionamento e movimentazione attrezzature	Nessuna	Nessuna
Igiene sul lavoro	Nessuna	Gabinetti, spogliatoio.
Interferenze e protezione terzi	Nessuna	Gestione delle interferenze con l'attività scolastica mediante DUVRI o PSC

Scheda II-3: Informazioni sulle misure preventive e protettive in dotazione dell'opera necessarie per pianificare la realizzazione in condizioni di sicurezza e modalità di utilizzo e di controllo dell'efficienza delle stesse

Scheda II-3

Codice scheda		MP001					
Interventi di manutenzione da effettuare	Periodicità interventi	Informazioni necessarie per pianificarne la realizzazione in sicurezza	Misure preventive e protettive in dotazione dell'opera previste	Verifiche e controlli da effettuare	Periodicità controlli	Modalità di utilizzo in condizioni di sicurezza	Rif. scheda II:
1) Sostituzione delle prese.	1) a guasto	Da realizzarsi durante la fase di messa in opera di tutto l'impianto elettrico.	Prese elettriche a 220 V protette da differenziale magneto-termico	1) Verifica e stato di conservazione delle prese	1) 1 anni	Autorizzazione del responsabile dell'edificio. Utilizzare solo utensili elettrici portatili del tipo a doppio isolamento; evitare di lasciare cavi elettrici/prolunghe a terra sulle aree di transito o di passaggio.	

Scheda III-1: Elenco e collocazione degli elaborati tecnici relativi all'opera nel proprio contesto

La presente parte dovrà essere integrata con gli elaborati as-built dell'opera.

QUADRO RIEPILOGATIVO INERENTE GLI OBBLIGHI DI TRASMISSIONE

Il presente documento è composto da n. 29 pagine.

1. Il C.S.P. trasmette al Committente il presente FO per la sua presa in considerazione.



Data 28/11/2019

Firma del C.S.P.

2. Il committente, dopo aver preso in considerazione il fascicolo dell'opera, lo trasmette al C.S.E. al fine della sua modificazione in corso d'opera

Data _____

Firma del committente _____

3. Il C.S.E., dopo aver modificato il fascicolo dell'opera durante l'esecuzione, lo trasmette al Committente al fine della sua presa in considerazione all'atto di eventuali lavori successivi all'opera.

Data _____

Firma del C.S.E. _____

4. Il Committente per ricevimento del fascicolo dell'opera

Data _____

Firma del committente _____

Prato, 28/11/2019

Il C.S.P.



Firmato da:

Ferrara Roberto

codice fiscale FRRRRT85H19G999U

num.serie: 57538267382724535784608773275412615806

emesso da: ArubaPEC S.p.A. NG CA 3

valido dal 26/02/2019 al 26/02/2022