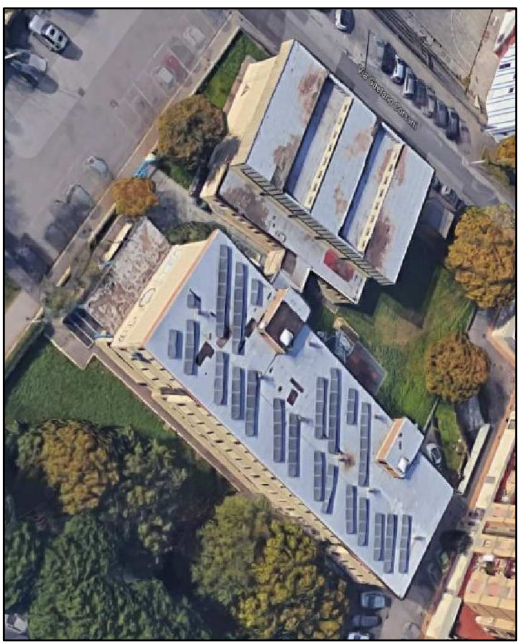


**Progettisti**

Progetti Opere di Riqualificazione Energetica  
Ing. Marco Risaioli  
Ing. Simone Giraldi  
Progetti Opere Architettoniche  
Ing. Marco Risaioli  
Ing. Simone Giraldi  
Redazione Elaborati Grafici  
Ing. Carlotta Arena  
Geom. Giacomo Gianvelli

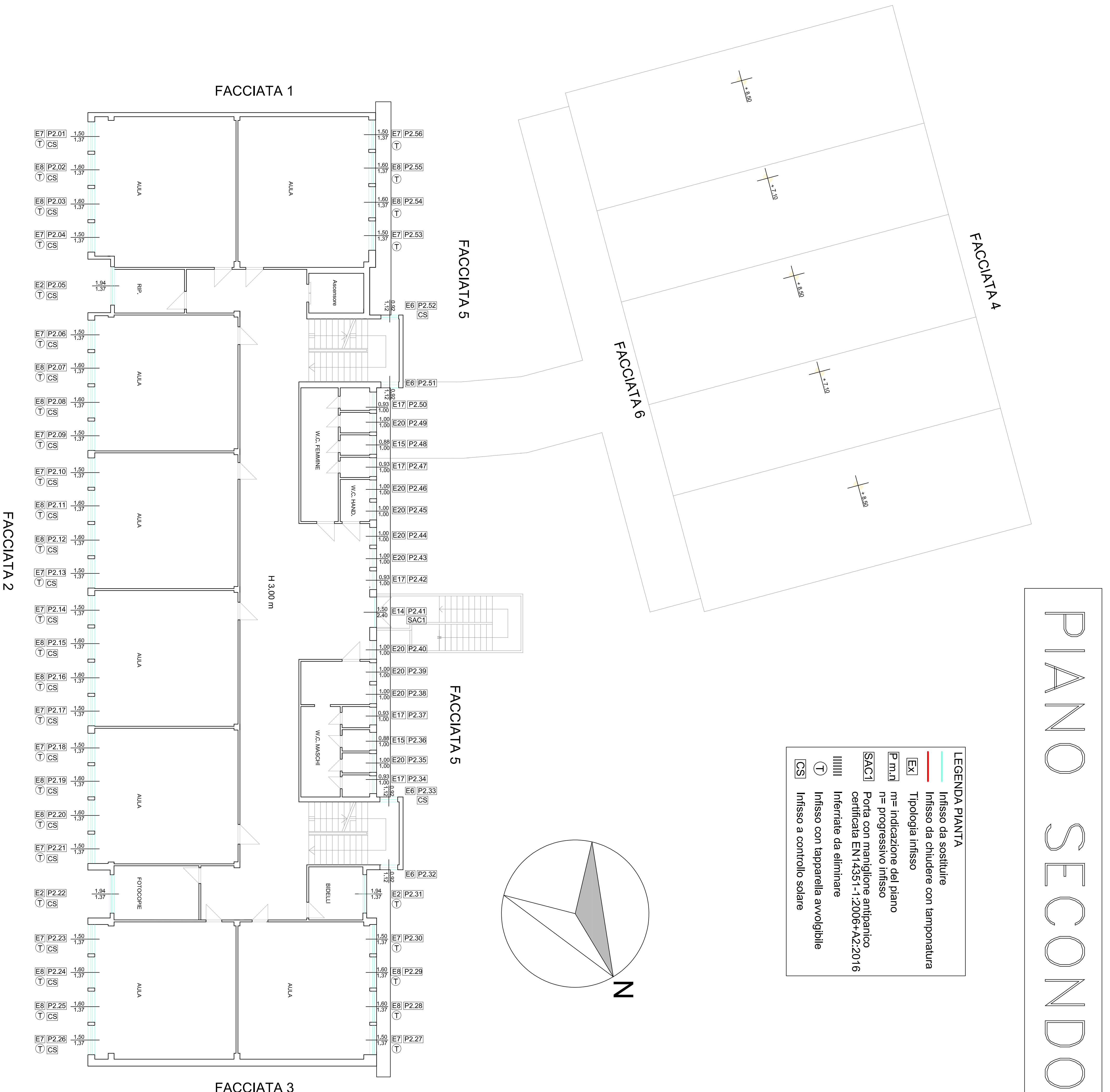


**Tavola 1d - Pianta piano secondo**  
Stato di Progetto

Scala: 1:100  
Spazio riservato agli uffici:

© Copyright Comune di Prato - Servizio Lavori Pubblici  
e' vietata la riproduzione anche parziale del documento  
data: Settembre 2019

CONDIZIONE	TIPOLOGIA	LARGHEZZA	ALTEZZA	SUPERFICIE	SEGN.	STIP.
P2.01	E8	1,60	1,37	2,19	CS	T
P2.02	E8	1,60	1,37	2,19	CS	T
P2.03	E8	1,60	1,37	2,19	CS	T
P2.04	E7	1,50	1,37	2,06	CS	T
P2.05	E2	1,94	1,37	2,66	CS	T
P2.06	E7	1,50	1,37	2,06	CS	T
P2.07	E8	1,60	1,37	2,19	CS	T
P2.08	E8	1,60	1,37	2,19	CS	T
P2.09	E7	1,50	1,37	2,06	CS	T
P2.10	E7	1,50	1,37	2,06	CS	T
P2.11	E8	1,60	1,37	2,19	CS	T
P2.12	E8	1,60	1,37	2,19	CS	T
P2.13	E7	1,50	1,37	2,06	CS	T
P2.14	E7	1,50	1,37	2,06	CS	T
P2.15	E8	1,60	1,37	2,19	CS	T
P2.16	E8	1,60	1,37	2,19	CS	T
P2.17	E7	1,50	1,37	2,06	CS	T
P2.18	E7	1,50	1,37	2,06	CS	T
P2.19	E8	1,60	1,37	2,19	CS	T
P2.20	E8	1,60	1,37	2,19	CS	T
P2.21	E7	1,50	1,37	2,06	CS	T
P2.22	E2	1,94	1,37	2,66	CS	T
P2.23	E7	1,50	1,37	2,06	CS	T
P2.24	E7	1,50	1,37	2,06	CS	T
P2.25	E8	1,60	1,37	2,19	CS	T
P2.26	E7	1,50	1,37	2,06	CS	T
P2.27	E8	1,60	1,37	2,19	CS	T
P2.28	E8	1,60	1,37	2,19	CS	T
P2.29	E8	1,60	1,37	2,19	CS	T
P2.30	E2	1,94	1,37	2,66	CS	T
P2.31	E8	1,60	1,37	2,19	CS	T
P2.32	E8	1,60	1,37	2,19	CS	T
P2.33	E8	1,60	1,37	2,19	CS	T
P2.34	E8	1,60	1,37	2,19	CS	T
P2.35	E8	1,60	1,37	2,19	CS	T
P2.36	E8	1,60	1,37	2,19	CS	T
P2.37	E8	1,60	1,37	2,19	CS	T
P2.38	E8	1,60	1,37	2,19	CS	T
P2.39	E8	1,60	1,37	2,19	CS	T
P2.40	E20	1,00	0,96	0,96	BE	S17
P2.41	E4	1,50	2,40	3,60	BE	S17
P2.42	E17	0,88	0,96	0,88	BE	S17
P2.43	E20	1,00	0,96	0,96	BE	S17
P2.44	E20	1,00	0,96	0,96	BE	S17
P2.45	E20	1,00	0,96	0,96	BE	S17
P2.46	E20	1,00	0,96	0,96	BE	S17
P2.47	E17	0,88	0,96	0,88	BE	S17
P2.48	E20	1,00	0,96	0,96	BE	S17
P2.49	E20	1,00	0,96	0,96	BE	S17
P2.50	E17	0,88	0,96	0,88	BE	S17
P2.51	E6	1,12	1,03	1,12	BE	S17
P2.52	E6	1,12	1,03	1,12	BE	S17
P2.53	E7	1,50	1,37	2,06	CS	T
P2.54	E8	1,60	1,37	2,19	CS	T
P2.55	E8	1,60	1,37	2,19	CS	T
P2.56	E7	1,50	1,37	2,06	CS	T



Firmato da:

**GIRALDI SIMONE**

codice fiscale GRLSMN69H25G999Q

num.serie: 10945885198385015484641347880586432508

emesso da: ArubaPEC S.p.A. NG CA 3

valido dal 21/03/2019 al 21/03/2022

**RISALITI MARCO**

codice fiscale RSLMRC77C06G999X

num.serie: 23106306366893582907787153853832011925

emesso da: ArubaPEC S.p.A. NG CA 3

valido dal 21/03/2019 al 21/03/2022