

comune di
PRATO

Servizio Mobilità e Infrastrutture

Progetto:

**PH328I_Riqualificazione funzionale e strutturale della rete stradale ed eliminazione delle barriere architettoniche 2018
Lotto 9**

Fase:

Progetto esecutivo

Codice progetto:

PH328I

Assessore all'Ambiente e alla Mobilità

Cristina Sanzò

Dirigente del Servizio

Ing. Maria Teresa Carosella

R.U.P.

Geom. Gerarda Del Reno

Codice elaborato:

PHPE_01

Progettisti

Ing. Antonio De Luca

Ing. Erika Bartoletti

Geom. Simone Donati

Geom. Derry Ciaramelli

Geom. Enzo Sensi

Geom. Gerarda Del Reno

Oggetto:

Ambito d'intervento

Collaboratore

Scala:

Revisione:

Rev. 00

Verificatore:

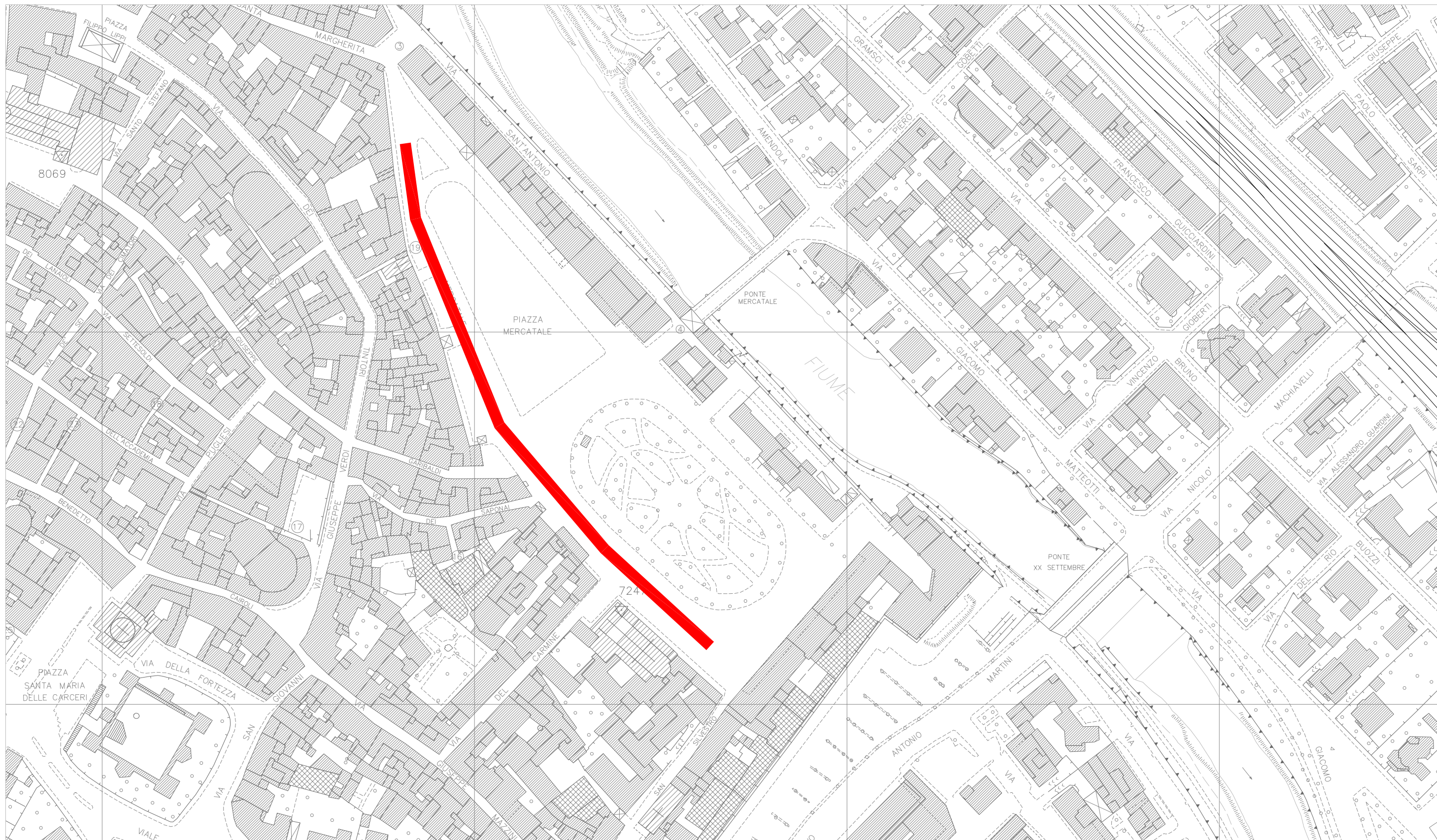
Geom. Gerarda Del Reno

Data:

20/11/2019

Cartella informatica:

Archivio progetti/PH328I



COMUNE DI PRATO Servizio PH Mobilità e Infrastrutture

RIQUALIFICAZIONE FUNZIONALE E STRUTTURALE DELLA RETE STRADALE
ED ELIMINAZIONE BARRIERE ARCHITETTONICHE

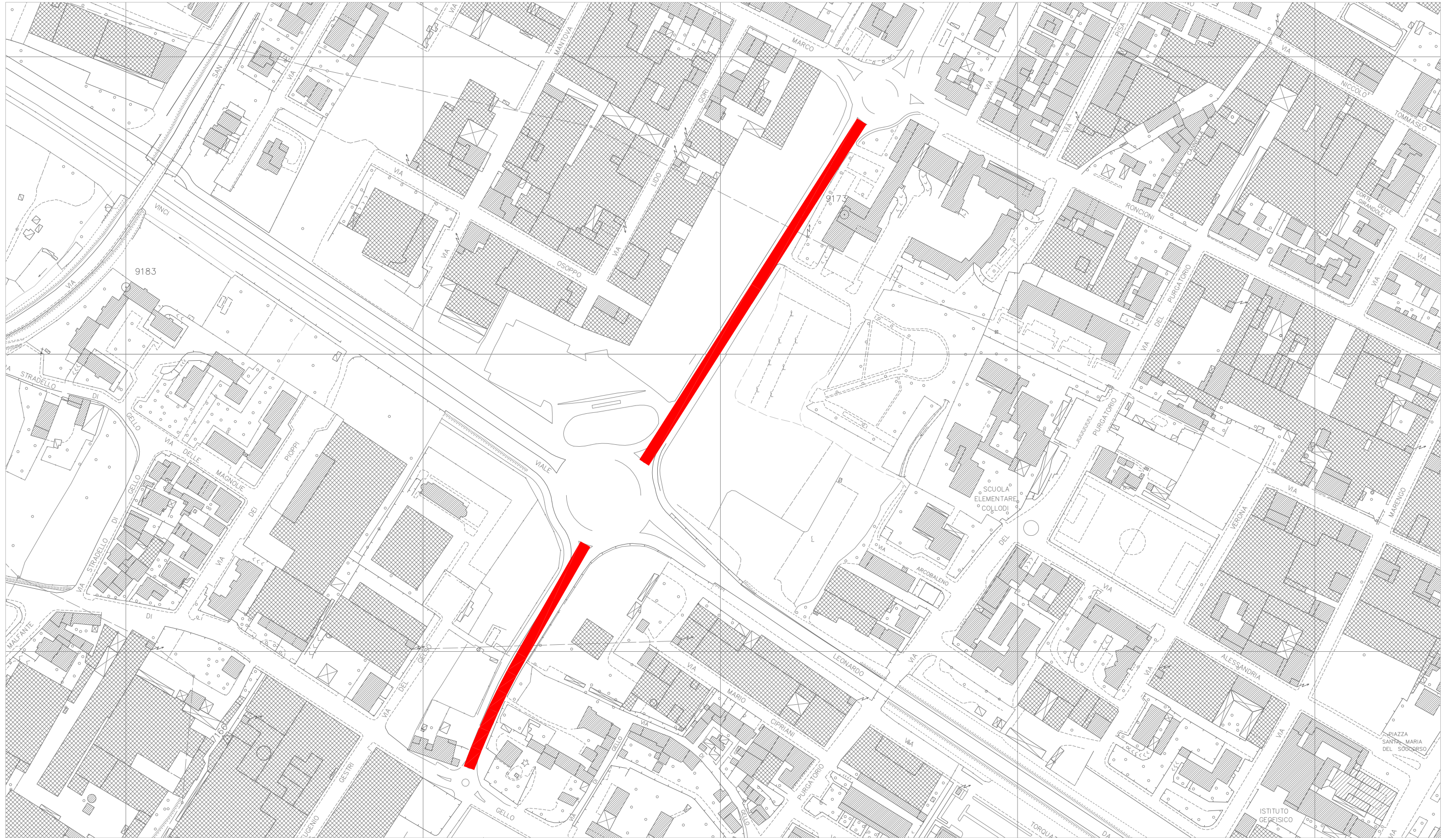
 RIQUALIFICAZIONE STRADALE

Planimetria generale

PIAZZA MERCATALE

Anno 2018

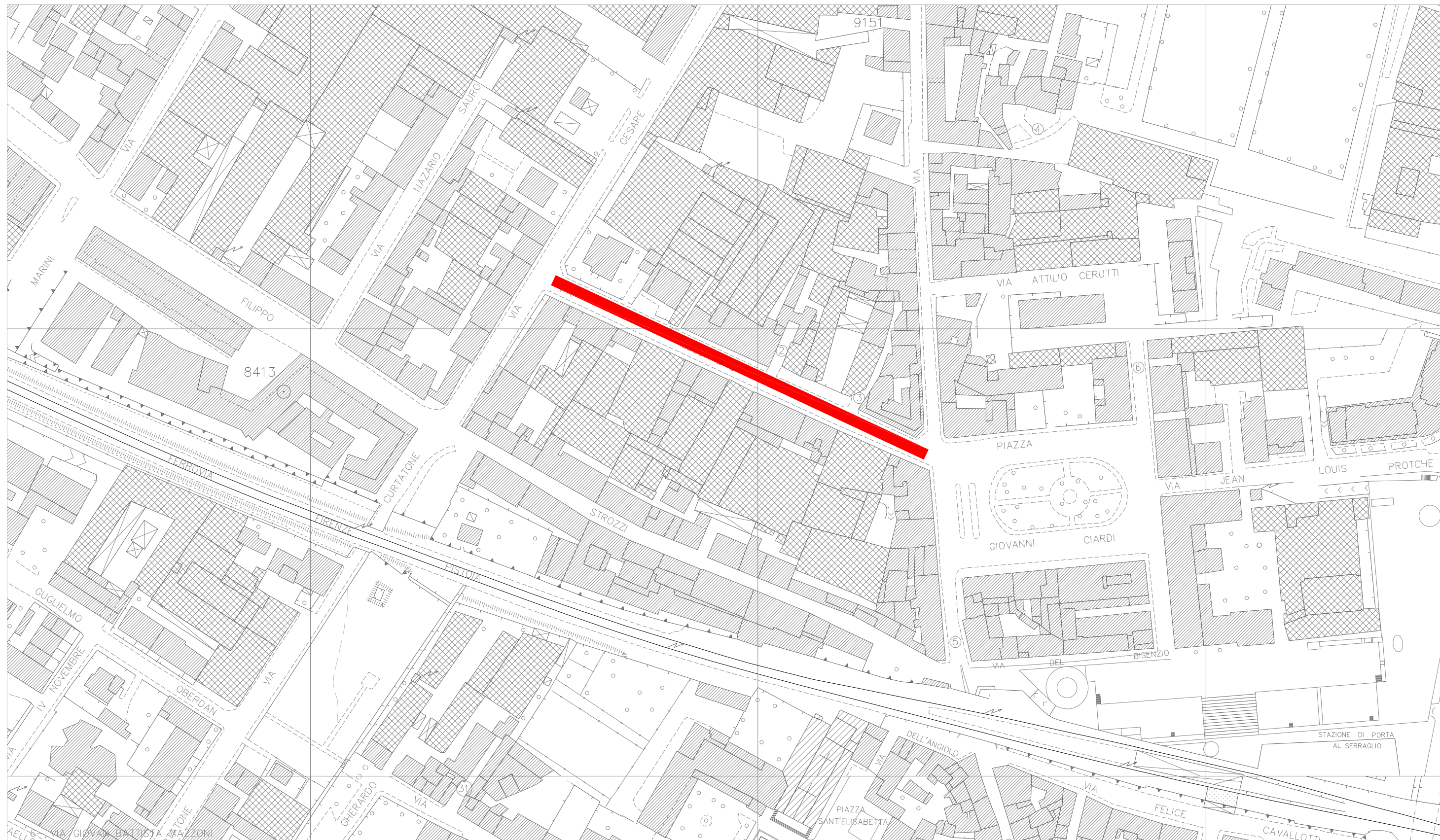
PH328/I



COMUNE DI PRATO Servizio PH Mobilità e Infrastrutture

RIQUALIFICAZIONE FUNZIONALE E STRUTTURALE DELLA RETE STRADALE
ED ELIMINAZIONE BARRIERE ARCHITETTONICHE

 RIQUALIFICAZIONE STRADALE



COMUNE DI PRATO Servizio PH Mobilità e Infrastrutture

RIQUALIFICAZIONE FUNZIONALE E STRUTTURALE DELLA RETE STRADALE
ED ELIMINAZIONE BARRIERE ARCHITETTONICHE

 RIQUALIFICAZIONE STRADALE



COMUNE DI PRATO Servizio PH Mobilità e Infrastrutture

RIQUALIFICAZIONE FUNZIONALE E STRUTTURALE DELLA RETE STRADALE
ED ELIMINAZIONE BARRIERE ARCHITETTONICHE

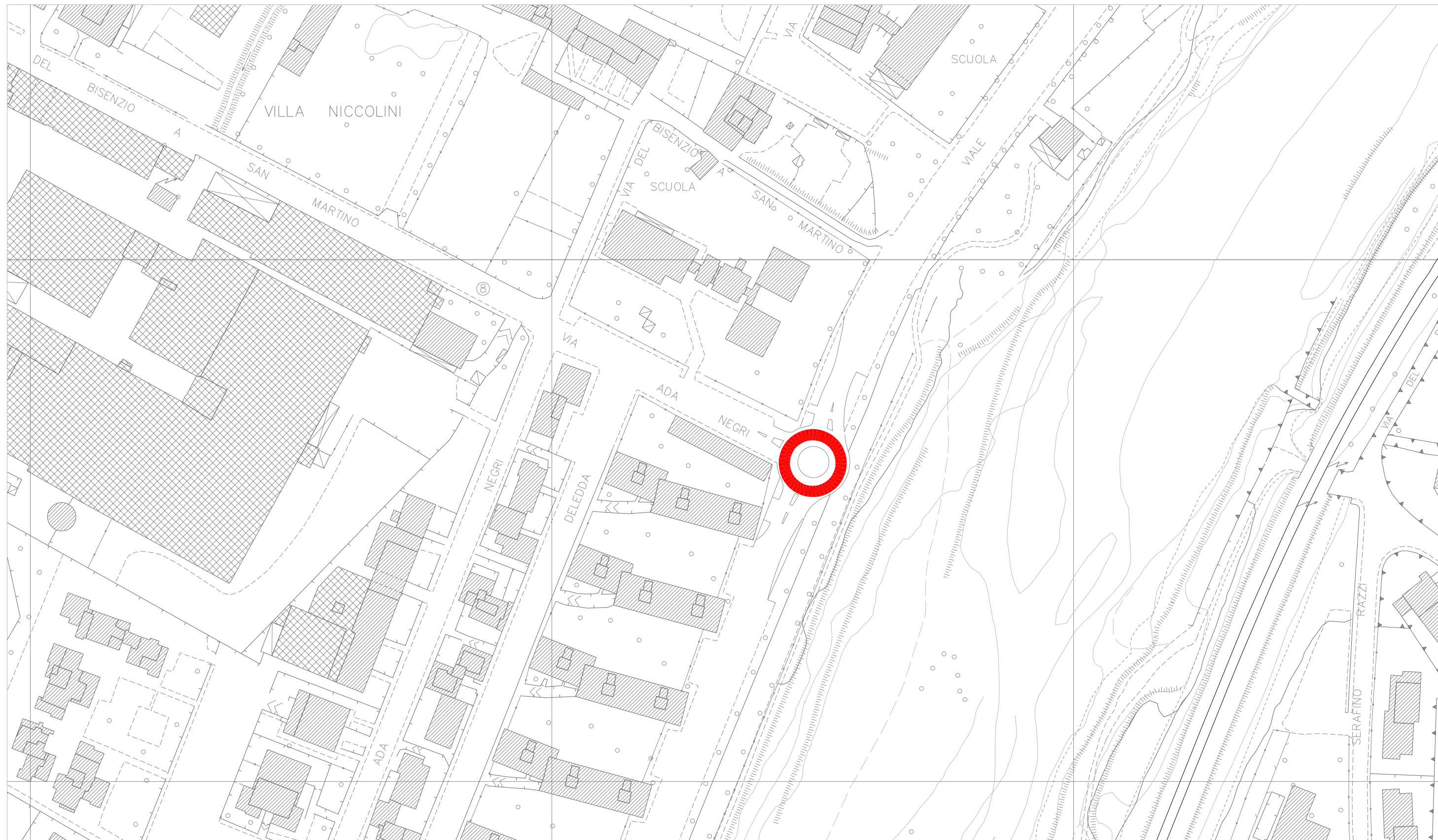
 RIQUALIFICAZIONE STRADALE

Planimetria generale

VIA DEL CILIANUZZO

Anno 2018

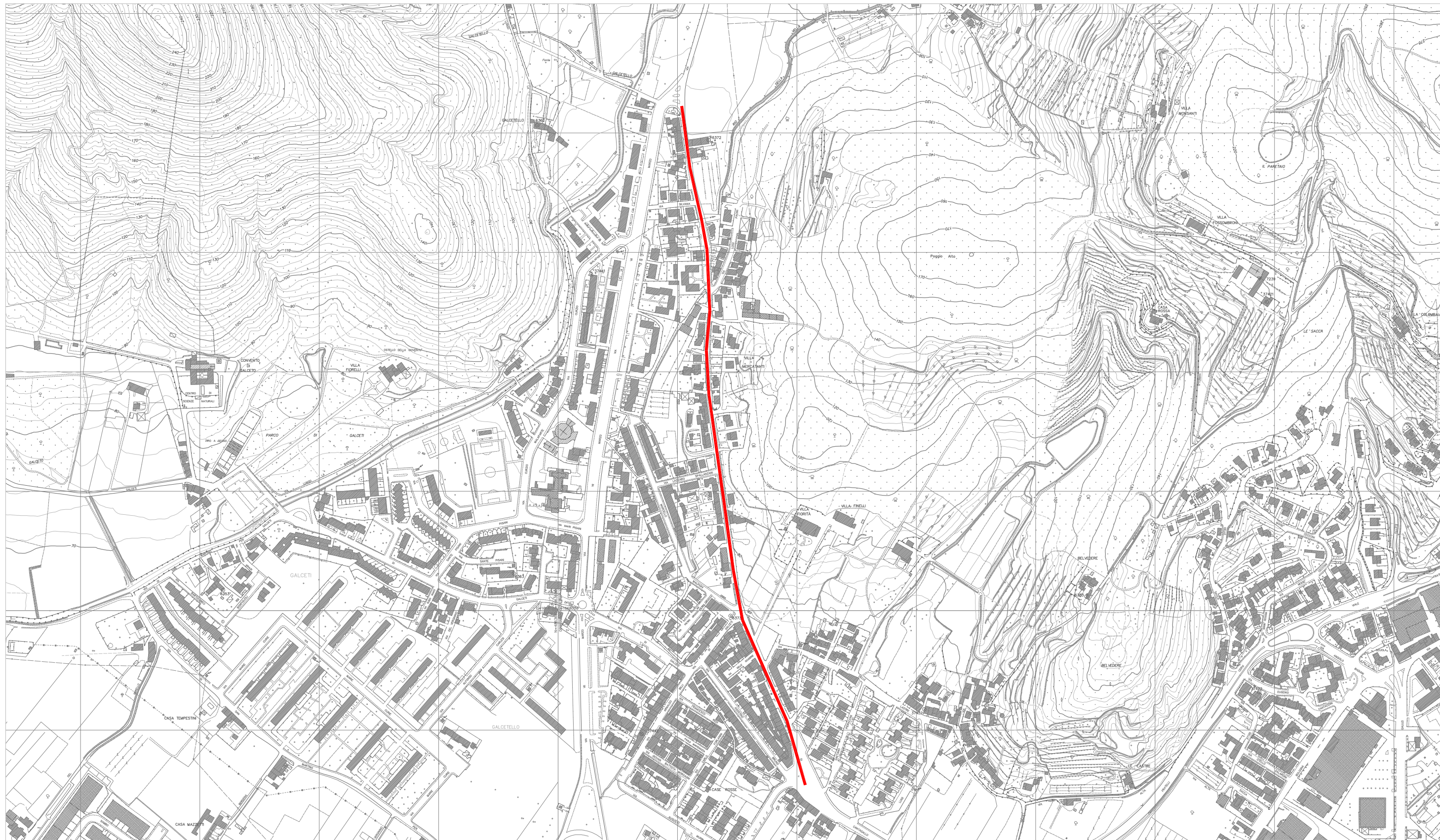
PH328/I



COMUNE DI PRATO Servizio PH Mobilità e Infrastrutture

RIQUALIFICAZIONE FUNZIONALE E STRUTTURALE DELLA RETE STRADALE
ED ELIMINAZIONE BARRIERE ARCHITETTONICHE

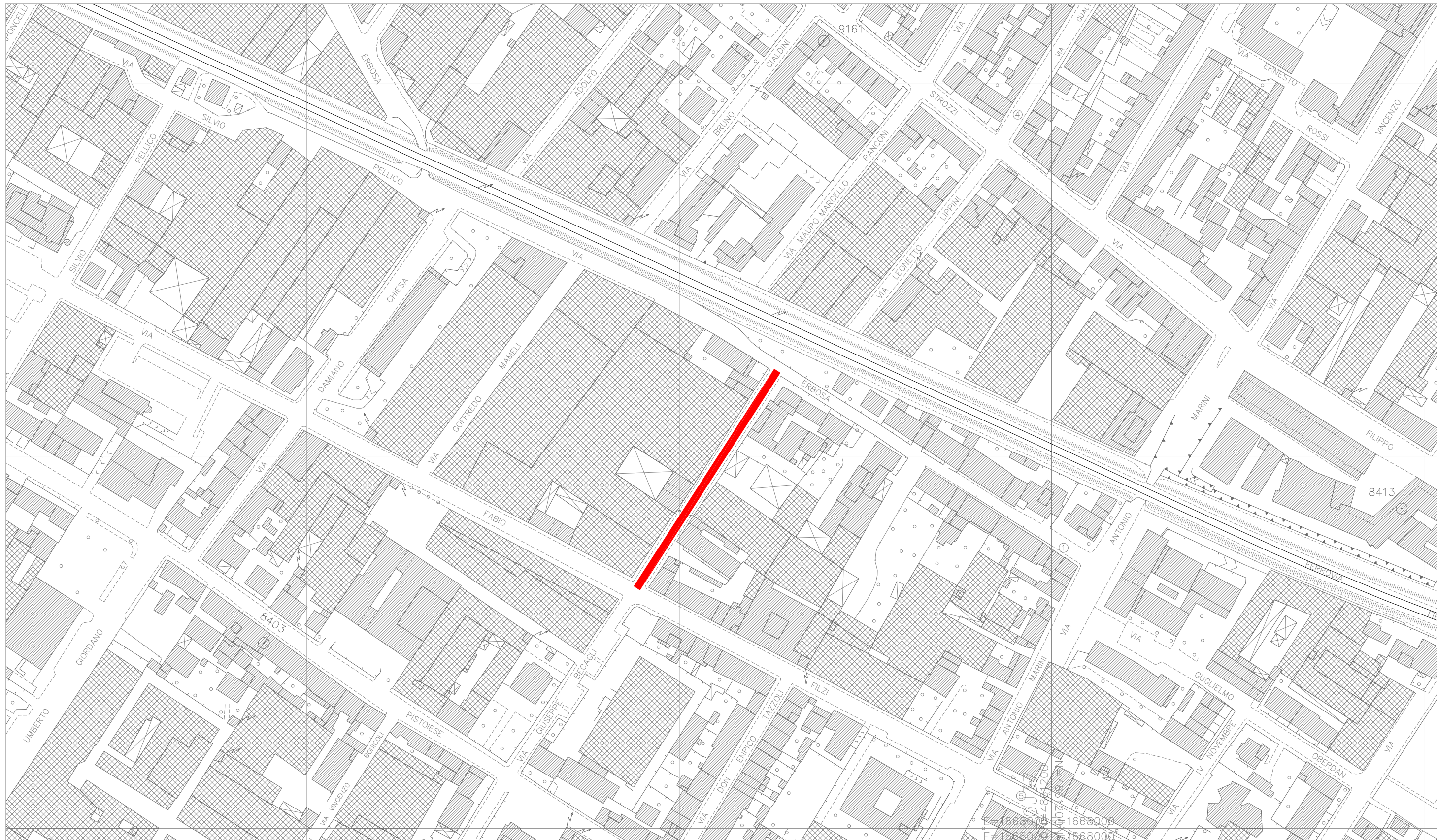
 RIQUALIFICAZIONE STRADALE



COMUNE DI PRATO Servizio PH Mobilità e Infrastrutture

RIQUALIFICAZIONE FUNZIONALE E STRUTTURALE DELLA RETE STRADALE
ED ELIMINAZIONE BARRIERE ARCHITETTONICHE

 RIQUALIFICAZIONE STRADALE



COMUNE DI PRATO Servizio PH Mobilità e Infrastrutture

RIQUALIFICAZIONE FUNZIONALE E STRUTTURALE DELLA RETE STRADALE
ED ELIMINAZIONE BARRIERE ARCHITETTONICHE

 RIQUALIFICAZIONE STRADALE

Planimetria generale

VIA RUGGERO TOFANI

Anno 2018

PH328/I



COMUNE DI PRATO Servizio PH Mobilità e Infrastrutture

RIQUALIFICAZIONE FUNZIONALE E STRUTTURALE DELLA RETE STRADALE
ED ELIMINAZIONE BARRIERE ARCHITETTONICHE

 ELIMINAZIONE BARRIERE ARCHITETTONICHE – MARCIAPIEDI

Planimetria generale

VIA VENEZIA

Anno 2018

PH328/I