



comune di
PRATO

Codice Fiscale: 84006890481

Progetto: Riqualficazione energetica Nido e Materna "L'astrolabio"
via Ada Negri n. 57

Titolo: Cronoprogramma dei lavori

Fase: **PROGETTO ESECUTIVO**

Assessore alla mobilità e all'ambiente Filippo Alessi

Servizio PF Governo del territorio

Dirigente del Servizio Arch. Riccardo Pecorario

Responsabile Unico del Procedimento Ing. Giovanni Nerini

Progettisti

Progetti Opere Architettoniche

Ing. Marco Risaliti

Ing. Simone Giraldi

Progetti Opere di Riqualficazione Energetica

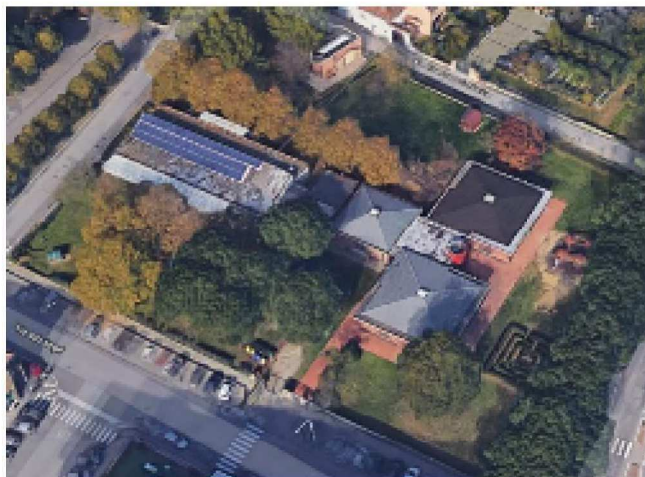
Ing. Marco Risaliti

Ing. Simone Giraldi

Redazione Elaborati Grafici

Geom. Alessio Cheli

Geom. Giacomo Giovanchelli



Cronoprogramma dei lavori
Spazio riservato agli uffici:

INDICE

1.	<i>IDENTIFICAZIONE DEL CANTIERE</i>	3
2.	<i>DESCRIZIONE DELL'OPERA</i>	3
3.	<i>FASI DI LAVORAZIONE</i>	3
4.	<i>DIAGRAMMA DI GANTT E DEFINIZIONE DELLE FASI CRITICHE</i>	5
5.	<i>FIRME</i>	6
6.	<i>ALLEGATI</i>	6

1. IDENTIFICAZIONE DEL CANTIERE

Lavoro: Riqualficazione energetica dell'edificio scolastico Nido e Materna L'astrolabio .

Indirizzo del cantiere: Via Ada Negri 57, Prato (PO)

2. DESCRIZIONE DELL'OPERA

Le lavorazioni che si andranno ad eseguire prevedono la riqualficazione energetica degli edifici del complesso scolastico Manzi. Gli interventi riguardano l'edificio comprendendo anche la palestra a servizio della scuola.

Le lavorazioni consistono nella sostituzione degli infissi esterni, nella realizzazione di un cappotto termico all'esterno delle strutture edilizie e in interventi di miglioramento ed adeguamento impiantisco necessari.

In particolare le operazioni possono essere riassunte in:

1. Allestimento di cantiere
2. Installazione opere provvisionali
3. Demolizioni, scavi e posa tubazioni riscaldamento
4. Installazione impianti tecnologici e di riscaldamento
5. Rimozione infissi
6. Ripresa murature e istallazione dei nuovi infissi
7. Preparazione facciata per installazione cappotto termico
8. Realizzazione cappotto termico come da progetti allegati al bando
9. Realizzazione opere di finitura
10. Rimozione opere provvisionali
11. Pulizia e smobilizzo cantiere
12. Ripristino verde (semina erba)

3. FASI DI LAVORAZIONE

ALLESTIMENTO DI CANTIERE

- Verifica agibilità del cantiere con accessi
- Installazione area spogliatoio e posizionamento cassetta pronto soccorso;
- Installazione WC chimico;
- Realizzazione alimentazione elettrica;
- Realizzazione impianto idrico
- Realizzazione dell'impianto di messa a terra
- Realizzazione di segnalazione sul perimetro dell'area di cantiere e chiusura degli accessi con recinzione
- Ubicazione degli impianti fissi di cantiere
- Dislocazione di zone di carico, scarico, stoccaggio e deposito
- Modalità di accesso per forniture di materiali

INSTALLAZIONE DELLE OPERE PROVISIONALI

- Realizzazione di ponteggi di accesso alla copertura e alle facciate dei fabbricati lungo i perimetri indicati nelle tavole allegate,
- installazione castello di tiro

DEMOLIZIONI, SCAVO E POSA TUBAZIONI DI RISCALDAMENTO

- Demolizione di rivestimenti
- Scavo
- Rimozione dei materiali di risulta

- Posa tubazioni di riscaldamento
- Rinterro

INSTALLAZIONE IMPIANTI TECNOLOGICI E DI RISCALDAMENTO

- Rimozione impianti esistenti
- Predisposizione allacci
- Posa in opera tubazioni di materiale plastico o metallico
- Posa in opera di macchinari ed attrezzature
- Posa in opera di raccordi, guarnizioni
- Posa in opera di materiale elettrico, cavi ed interruttori
- Installazione nuove componenti

RIMOZIONE DEGLI INFISSI

- Rimozione degli infissi esterni esistenti
- Accatastamento del materiale
- Calo a terra del carico con castello/movimentazione dall'interno della struttura

RIPRESA MURATURE E INSTALLAZIONE NUOVI INFISSI

- Preparazione all'installazione di nuovi infissi con eventuali riprese delle murature
- Tiro in quota con castello di carico del materiale necessario e degli infissi/movimentazione dall'interno della struttura
- Installazione infissi

PREPARAZIONE FACCIATA PER INSTALLAZIONE CAPPOTTO TERMICO

- Rimozione di rivestimento
- Calo a terra materiali/movimentazione materiali
- Eventuali riprese di murature

REALIZZAZIONE CAPPOTTO TERMICO

- Spostamento impianti interferenti: smontaggio e successivo rimontaggio.
- Realizzazione fori su lastre
- Tiro in quota materiali/movimentazione materiali
- Installazione pannelli

REALIZZAZIONE OPERE DI FINITURA

- Tinteggiatura
- Eventuali altre opere di finitura

RIMOZIONE OPERE PROVVISORIALI

- Rimozione ponteggi

RIPRISTINO VERDE

- Opere di giardinaggio (semina di erba)

PULIZIA E SMOBILIZZO CANTIERE

- Rimozione impianti di cantiere
- Pulizia dell'area di lavoro
- Ripristino delle condizioni di sicurezza delle aree su cui è stato effettuato l'intervento
- Sopralluogo conclusivo per verificare l'assenza di pericoli dovuti dall'attività svolta

4. DIAGRAMMA DI GANTT E DEFINIZIONE DELLE FASI CRITICHE

Data presunta inizio lavori: 11/06/19
Durata lavori (presunta): 105 giorni nominali consecutivi

SI ALLEGA DIAGRAMMA DI GANTT CON CRONOLOGIA DELLE FASI LAVORATIVE
(si veda l'allegato – DIAGRAMMA DI GANTT)

Per il diagramma di Gantt è stata considerata l'esigenza di dare priorità a terminare le lavorazioni che richiedono l'accesso di operatori all'interno delle aule del plesso scolastico entro le date concordate con la dirigenza scolastica.

Per questo le fasi di lavoro sono suddivise per corpo di edificio (nido, materna e area gioco) e quando necessario in sottofasi.

Inoltre sono state segnalate alcune fasi critiche (indicate con il colore rosso nel diagramma di Gantt allegato) che prevedono penali se non svolte nei tempi previsti, come indicato dalla Pubblica Amministrazione in capitolato e contratto d'appalto.

Le fasi critiche in questione sono

- Il termine dell'installazione dell'impianto di riscaldamento
- l'ordinativo degli infissi
- la fornitura in opera degli infissi
- il termine dell'installazione degli infissi
- il termine di installazione completa dei cappotti

N.B.: le date e le tempistiche riportate per le singole lavorazioni sono solamente indicative della cronologia di svolgimento delle lavorazioni e esplicative delle sovrapposizioni. Le stesse potranno subire variazioni in corso d'opera, fatta eccezione per le fasi critiche sopracitate.

5. FIRME

IL COMMITTENTE:

Timbro e firma _____

L'IMPRESA ESECUTRICE:

Timbro e firma _____

IL DIRETTORE DEI LAVORI:

Timbro e firma _____

IL COORDINATORE PER LA SICUREZZA
IN FASE DI PROGETTAZIONE:

Timbro e firma _____



IL COORDINATORE PER LA SICUREZZA
IN FASE DI ESECUZIONE DEI LAVORI:

Timbro e firma _____



6. ALLEGATI

- **DIAGRAMMA DI GANTT**

CRONOPROGRAMMA GALILEI – L'ASTROLABIO

LEGENDA		FASI CRITICHE
		FASI ORDINARIE

DIAGRAMMA DI GANTT - CRONOPROGRAMMA FASI CRITICHE MATERNA GALILEI - NIDO ASTROLABIO																
rif. Cat PSC	Attività	GIUGNO		LUGLIO			AGOSTO			SETTEMBRE						
		SCUOLA CHIUSA														
		settimana														
		1	2	3	4	5	6	7	8	9	10	11	12	13	14	15
1	ALLESTIMENTO DEL CANTIERE (da 11 giugno)															
2	INSTALLAZIONE OPERE PROVVISORIALI															
3	SCAVO E POSA TUBAZIONI DI RISCALDAMENTO															
4	INSTALLAZIONE IMPIANTO DI RISCALDAMENTO (AREA GIOCO)															
-	EFFETTUAZIONE ORDINE INFISSI															
5	RIMOZIONE INFISSI (edificio NIDO)															
5	RIMOZIONE INFISSI (edificio MATERNA)															
7	PREPARAZIONE PER INSTALLAZIONE CAPPOTTO TERMICO (edificio NIDO)															
-	FORNITURA A PIE' D'OPERA DEGLI INFISSI															
6	INSTALLAZIONE DEI NUOVI INFISSI (Edificio NIDO)															
6	INSTALLAZIONE DEI NUOVI INFISSI (Edificio MATERNA)															
8	REALIZZAZIONE CAPPOTTO TERMICO (edificio NIDO)															
6	RIPRESE MURATURE (edificio MATERNA)															
9	REALIZZAZIONE OPERE DI FINITURA (edificio MATERNA)															
10	RIMOZIONE OPERE PROVVISORIALI (edificio MATERNA)															
11	RIMOZIONE DEL CANTIERE (edificio MATERNA) (entro 9 settembre)															
6	RIPRESE MURATURE (edificio NIDO)															
9	REALIZZAZIONE OPERE DI FINITURA (edificio NIDO)															
10	RIMOZIONE OPERE PROVVISORIALI (edificio NIDO)															
11	RIMOZIONE DEL CANTIERE (edificio NIDO) (entro 23 settembre)															

Firmato da:

Arrigucci Simone

codice fiscale IT:RRGSMN75A28D612B

num.serie: 38686232845233678149989602553950415545

emesso da: ArubaPEC S.p.A. NG CA 3

valido dal 07/08/2017 al 07/08/2020