

Assessore alla mobilità e all'ambiente Filippo Alessi  
Servizio PF Governo del territorio  
Dirigente del Servizio Arch. Riccardo Pecorario  
Responsabile Unico del Procedimento Ing. Giovanni Nerini

**Progettisti**

Progetti Opere di Riqualficazione Energetica  
Ing. Marco Risaliti  
Ing. Simone Giraldi

Progetto opere Architettoniche  
Ing. Marco Risaliti  
Ing. Simone Giraldi

Coordinatore Sicurezza in fase di progettazione  
Ing. Simone Arrigucci

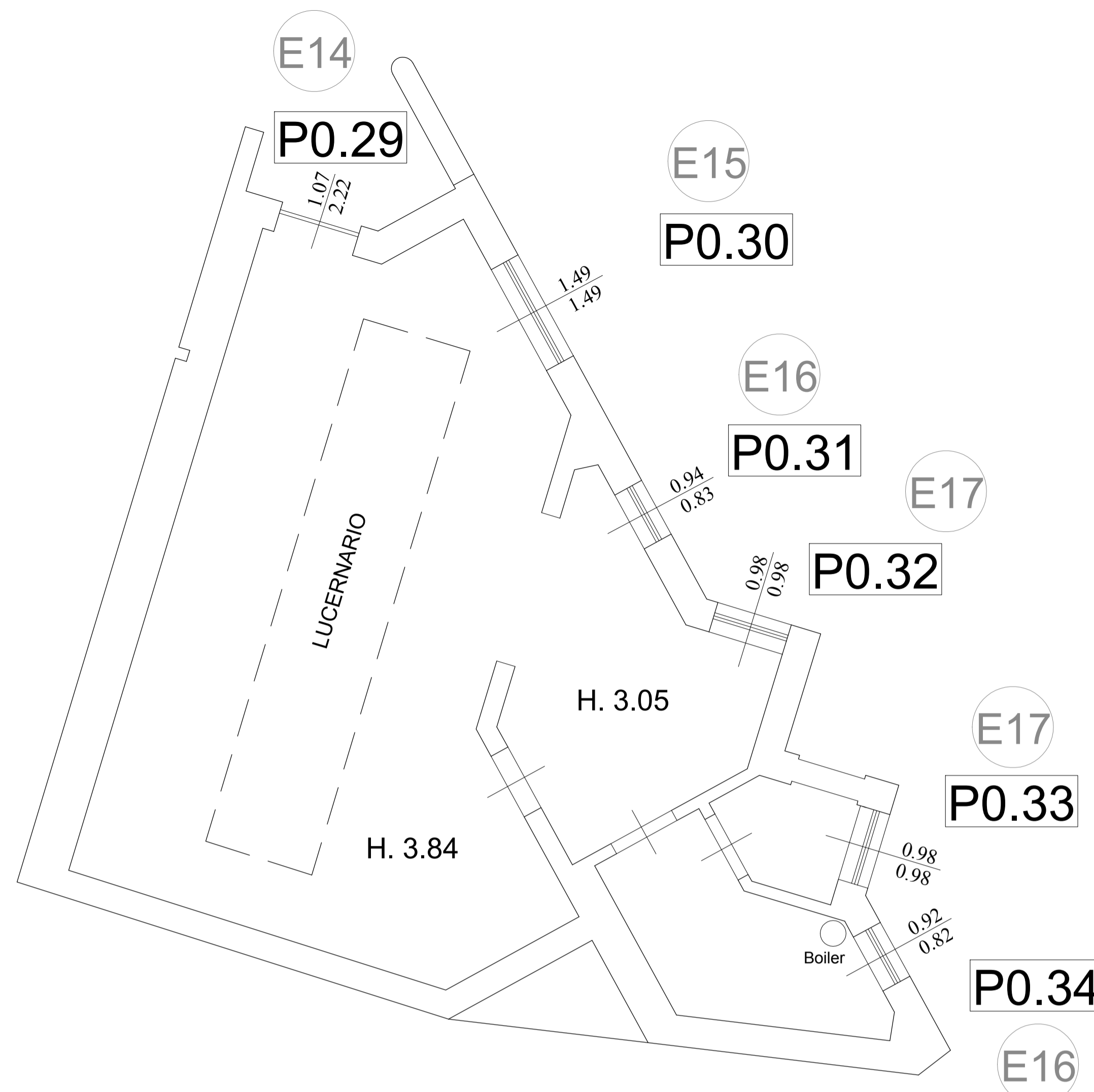
Redazione Elaborati Grafici  
Geom. Alessio Chelli  
Geom. Giacomo Giovanchelli



Tavola 1b - Abaco e Particolari Costruttivi

Scala: 1:50

Spazio riservato agli uffici:



TIPOLOGIA INFISSO	
indicazione	<b>E.14</b> (P0.29)
dimensione	cm 107X222 = 2.37 mq
quantità	n. 1 Area Gioco
tipologia	n.1 Infisso in alluminio a Taglio Termico con Vetro Basso emissivo BE. Senza Tapparelle
apertura	n. 1 Porta ad un'anta con Maniglione Antipanico Certificato
vetro	basso emissivo BE (LowE) spessore 9-16-9, con gas Argon intercapedine e a controllo solare ove necessario

TIPOLOGIA INFISSO	
indicazione	<b>E.16</b> (P0.31 - P0.34)
dimensione	n.1 (0.94X0.83 = 0.78 mq) n.1 (0.92X0.82 = 0.75 mq)
quantità	n. 2 Area Gioco
tipologia	n.2 Infissi in alluminio a Taglio Termico con Vetro Basso emissivo BE. Senza Tapparelle
apertura	n. 1 apertura a Vasistas
vetro	basso emissivo BE (LowE) spessore 9-16-9, con gas Argon intercapedine

TIPOLOGIA INFISSO	
indicazione	<b>E.15</b> (P0.30)
dimensione	cm 149 Diametro
quantità	n. 1 Area Gioco
tipologia	n.1 Infisso in alluminio a Taglio Termico con Vetro Basso emissivo BE. Senza Tapparelle
apertura	n. 1 apertura a Vasistas e n. 1 Anta fissa
vetro	basso emissivo BE (LowE) spessore 9-16-9, con gas Argon intercapedine

TIPOLOGIA INFISSO	
indicazione	<b>E.17</b> (P0.32 - P0.33)
dimensione	cm 98 Diametro
quantità	n. 2 Area Gioco
tipologia	n.2 Infissi in alluminio a Taglio Termico con Vetro Basso emissivo BE. Senza Tapparelle
apertura	n. 1 apertura a Vasistas e n. 1 Anta fissa
vetro	basso emissivo BE (LowE) spessore 9-16-9, con gas Argon intercapedine

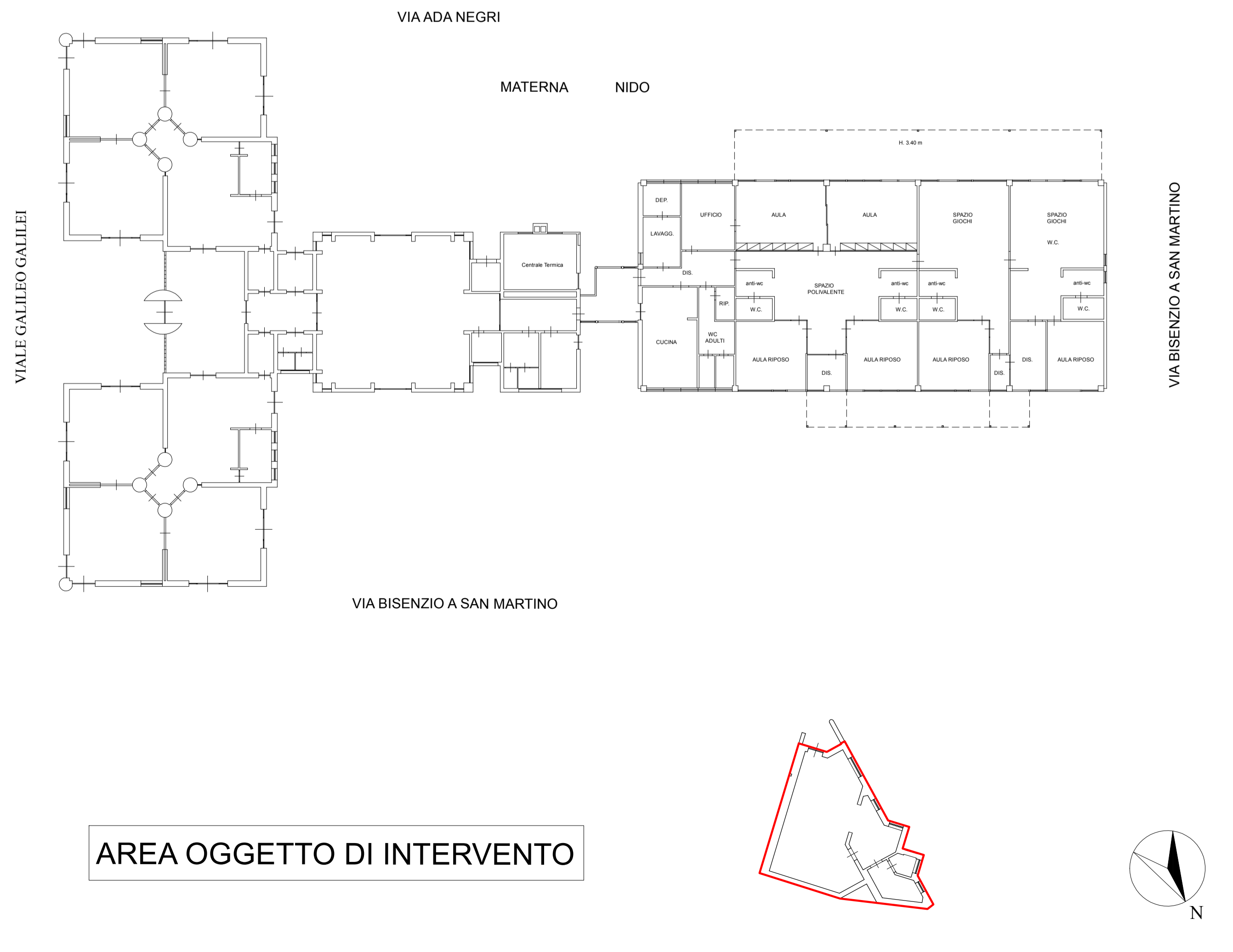
**LEGENDA ABACO INFISSI**

V= Infissi dotati di aperture a Vasistas

P= Porte con ante apribili e con Maniglione Antipanico Certificato

F= Infissi con ante fisse

R.A.= Infissi dotati di aperture a ribalta-anta



**SPECIFICHE INFISSI**

Le misurazioni di verifica sono da effettuarsi a carico degli infissisti, che dovranno tenere conto della sporgenza di 5 cm di cappotto in corrispondenza dei telai perimetrali, in modo che questi ultimi sporgano dall'isolante e non permettino il contatto tra il il cappotto e il vetro.

La suddetta specifica si applica a tutti gli infissi

**NIDO**

In presenza di infissi privi di soglie, dovrà essere previsto l'inserimento dell'isolante e della soglia a taglio termico con conseguente riduzione dell'altezza dell'infisso di 8 cm.

In presenza di infissi aventi soglie in pietra, dovrà essere previsto l'inserimento dell'isolante e della soglia, con conseguente riduzione dell'altezza dell'infisso di 5 cm.

In presenza di infissi aventi soglie in alluminio o simili, dovrà essere prevista la riduzione dell'altezza dell'infisso coerentemente con quanto deciso dalla D.L.

Firmato da:

**Risaliti Marco**

codice fiscale IT:RSLMRC77C06G999X

num.serie: 84700349372144532016217128730013005711

emesso da: ArubaPEC S.p.A. NG CA 3

valido dal 07/07/2016 al 08/07/2019

**GIRALDI SIMONE**

codice fiscale IT:GRLSMN69H25G999Q

num.serie: 37727007870465450484579728006835797470

emesso da: ArubaPEC S.p.A. NG CA 3

valido dal 13/09/2016 al 14/09/2019