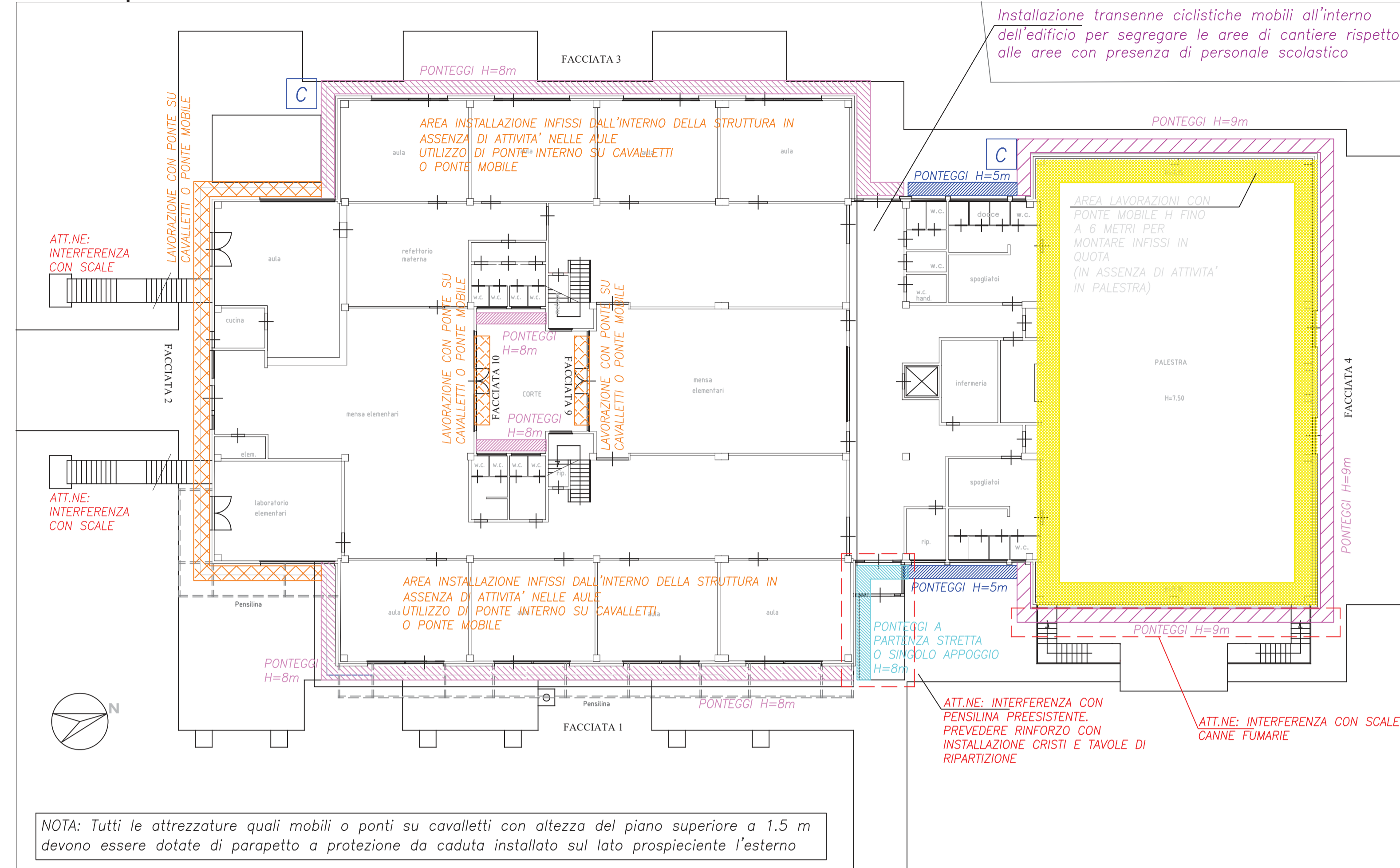
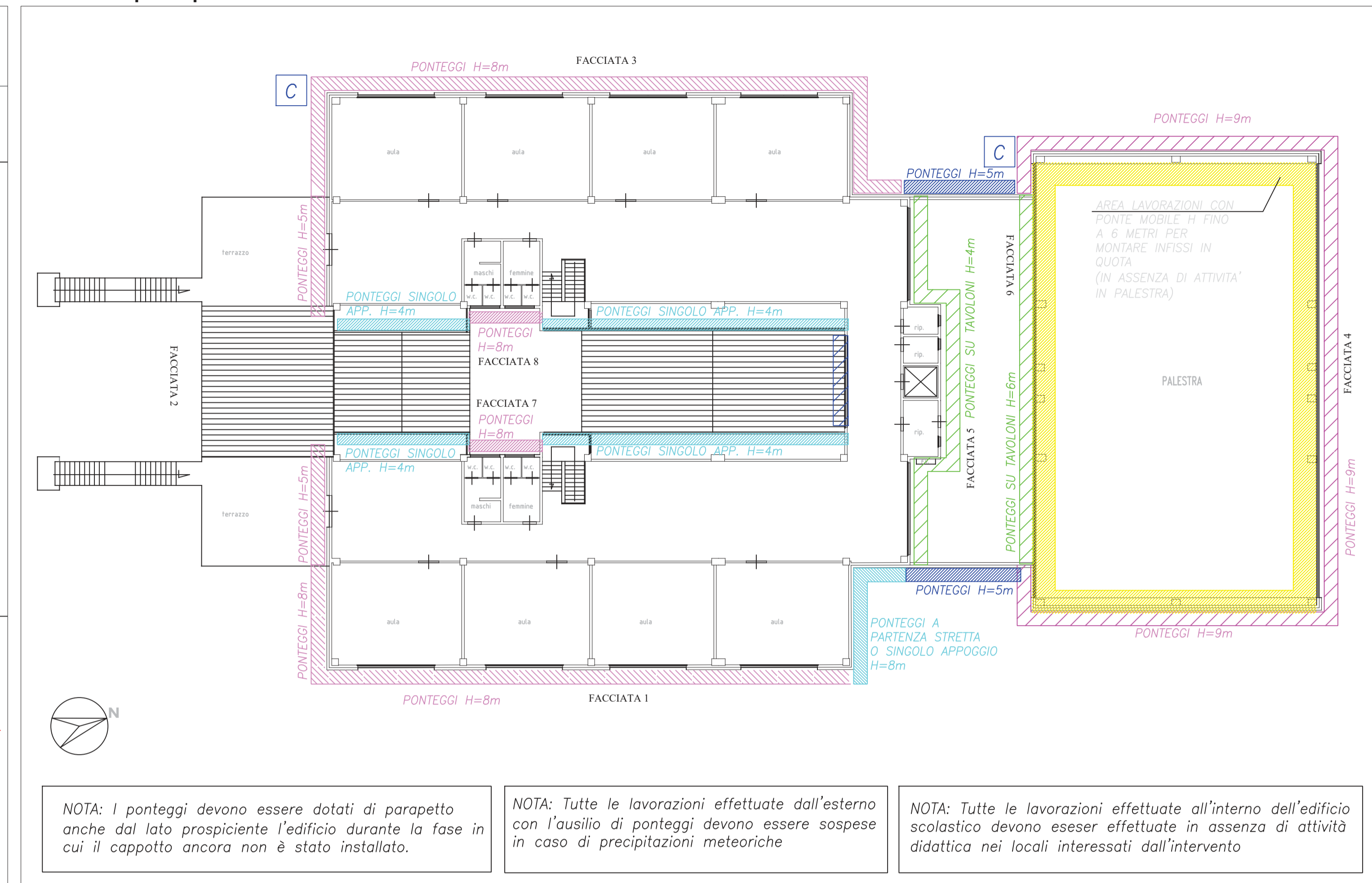


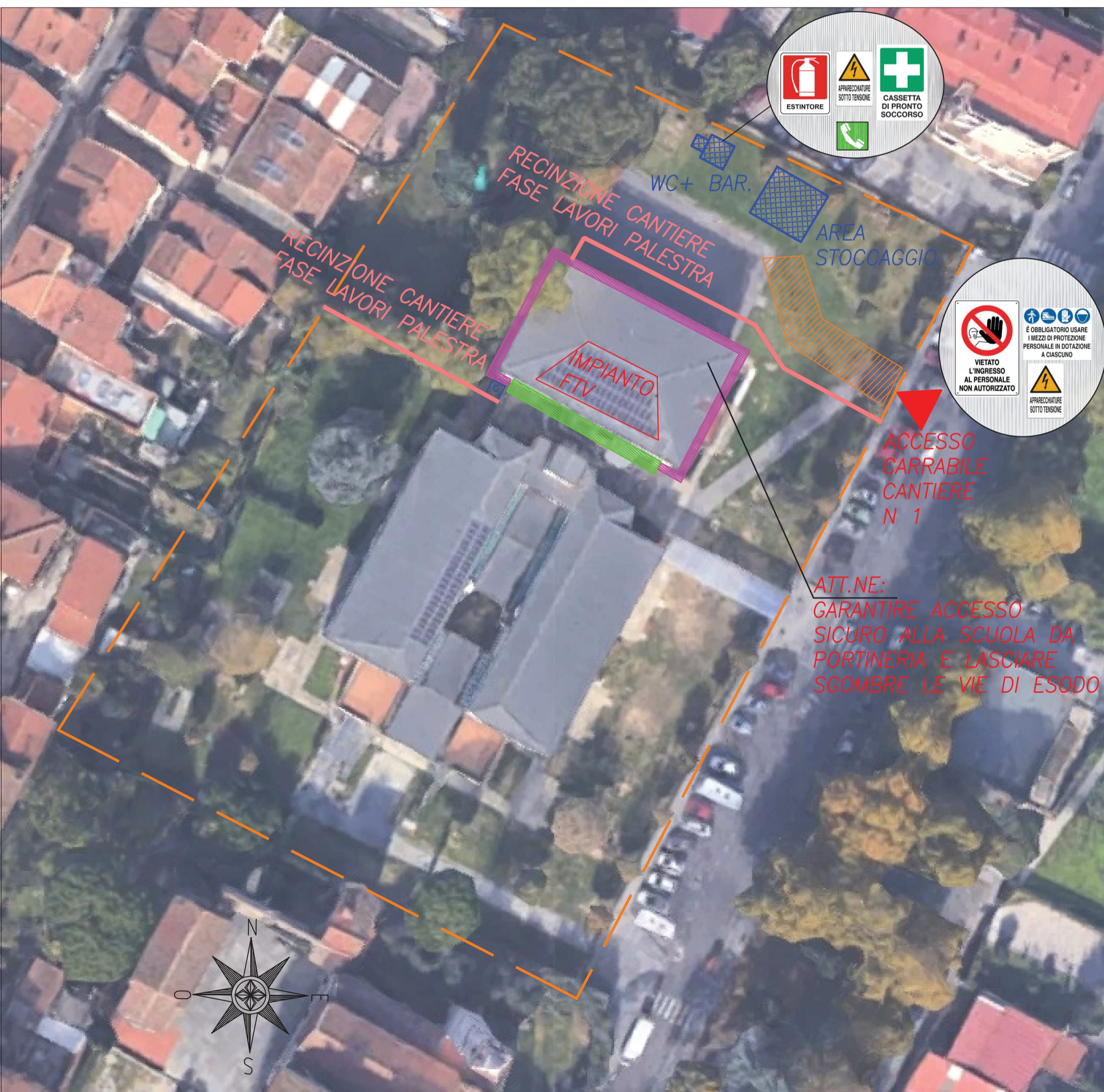
Planimetria piano terra- tavola lavorazioni interne-scala 1:200



Planimetria piano primo- tavola lavorazioni interne-scala 1:200



Planimetria foto aerea- tavola lavorazioni esterne- FASE LAVORI PALESTRA- F.S.



Planimetria foto aerea- tavola lavorazioni esterne- FASE LAVORI SCUOLA - F.S.



Il presente allegato è valido solo ai fini della rappresentazione della tavola allegata al PSC. Per il dimensionamento dei locali si faccia riferimento agli elaborati architettonici



Progetto: Riquilificazione energetica scuola A.Manzi via A. da Quarata n.24

TITOLO: Tavola Sicurezza- TAV 1
Aree di cantiere esterne e interne

Fase: PROGETTO ESECUTIVO

Assessore alla mobilità e all'ambiente Filippo Alessi
Servizio PF Governo del territorio
Dirigente del Servizio Arch. Riccardo Pecorario
Responsabile Unico del Procedimento Ing. Giovanni Nerini

Progettisti

Progetti Opere di Riquilificazione Energetica
Ing. Marco Risaliti
Ing. Simone Giraldi
Progetto opere Architettoniche
Ing. Marco Risaliti
Ing. Simone Giraldi
Coordinatore Sicurezza in fase di progettazione
Ing. Simone Arrigucci
Redazione Elaborati Grafici
Geom. Alessio Cheli
Geom. Giacomo Giovanchelli



Tavola- Tav. Sicurezza 1
Scala: 1:200 / 1:100 / f.s.
Spazio riservato agli uffici: