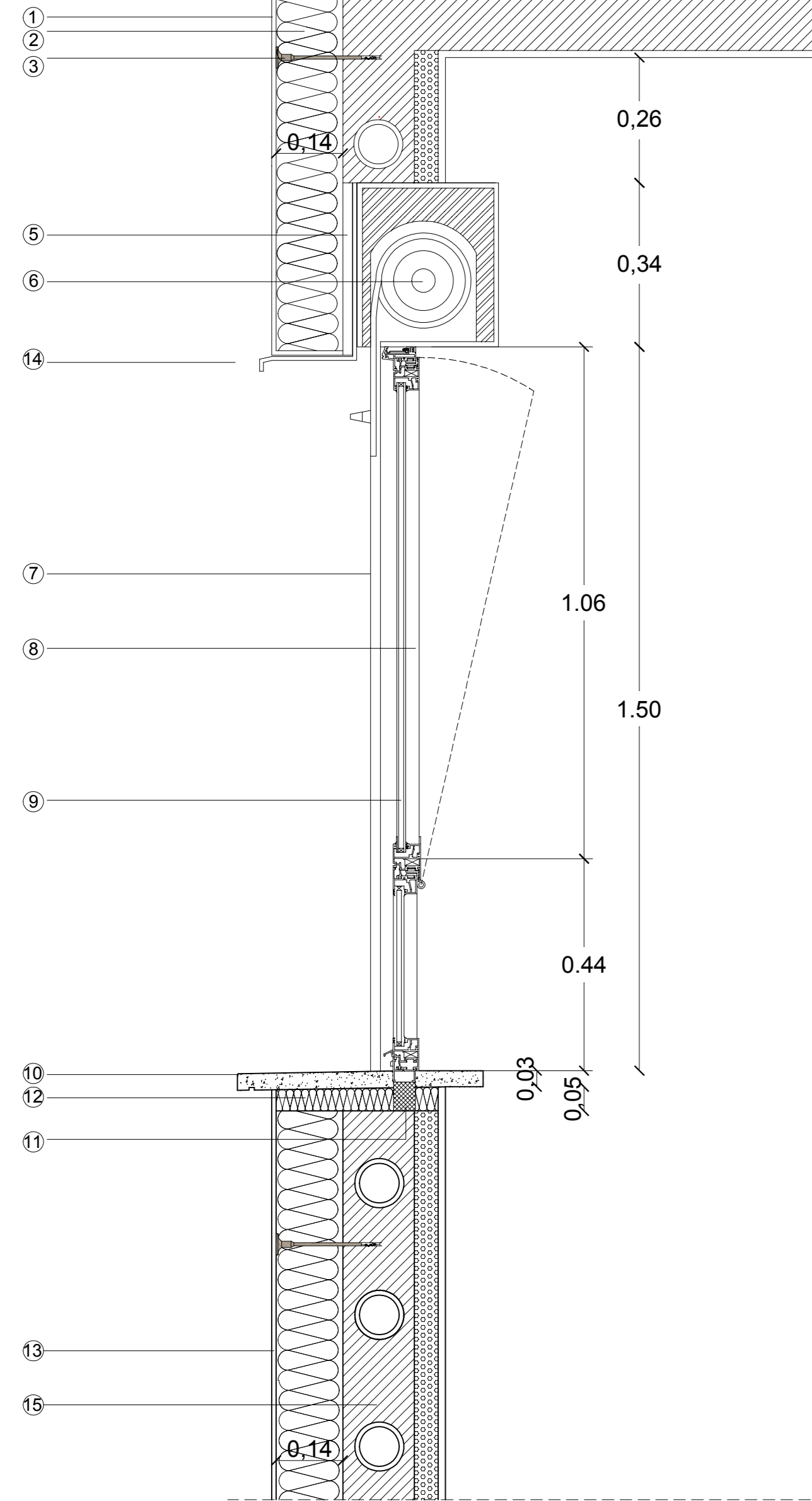
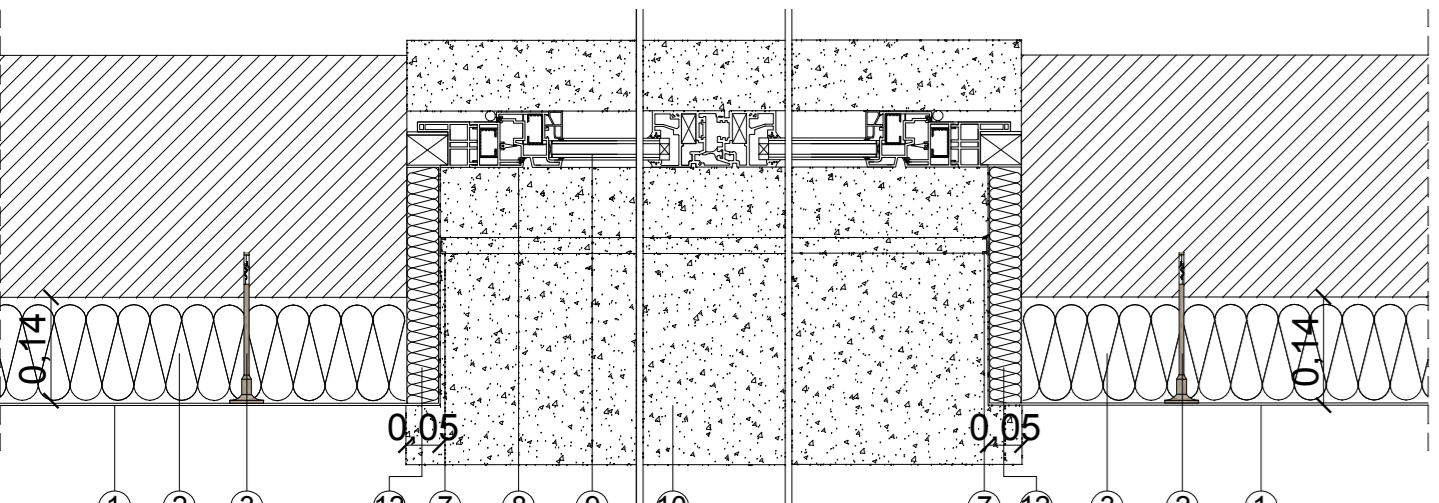




PARTICOLARE 1 : 10 SERRAMENTO ED ISOLAMENTO PARETE ESTERNA

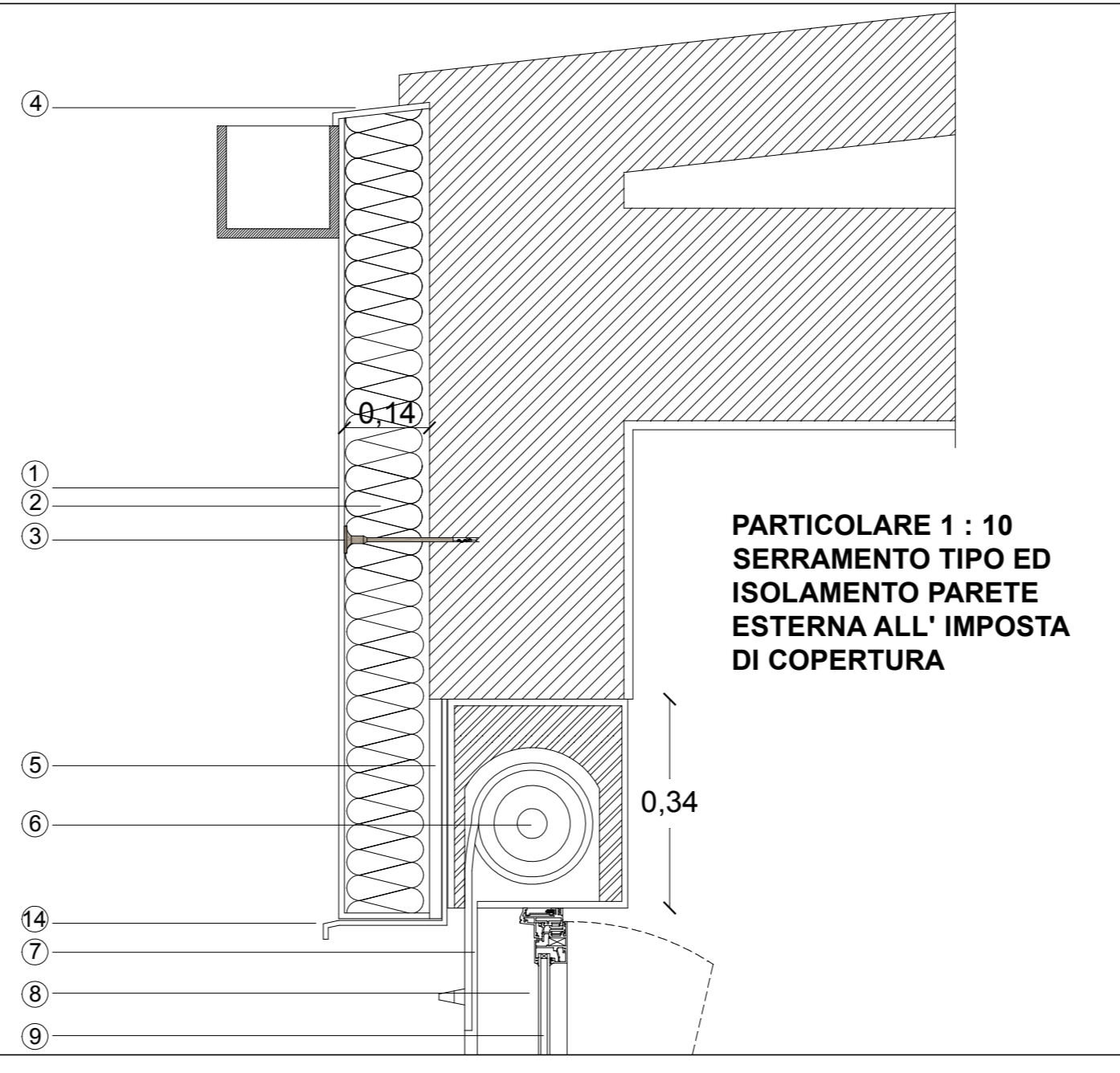
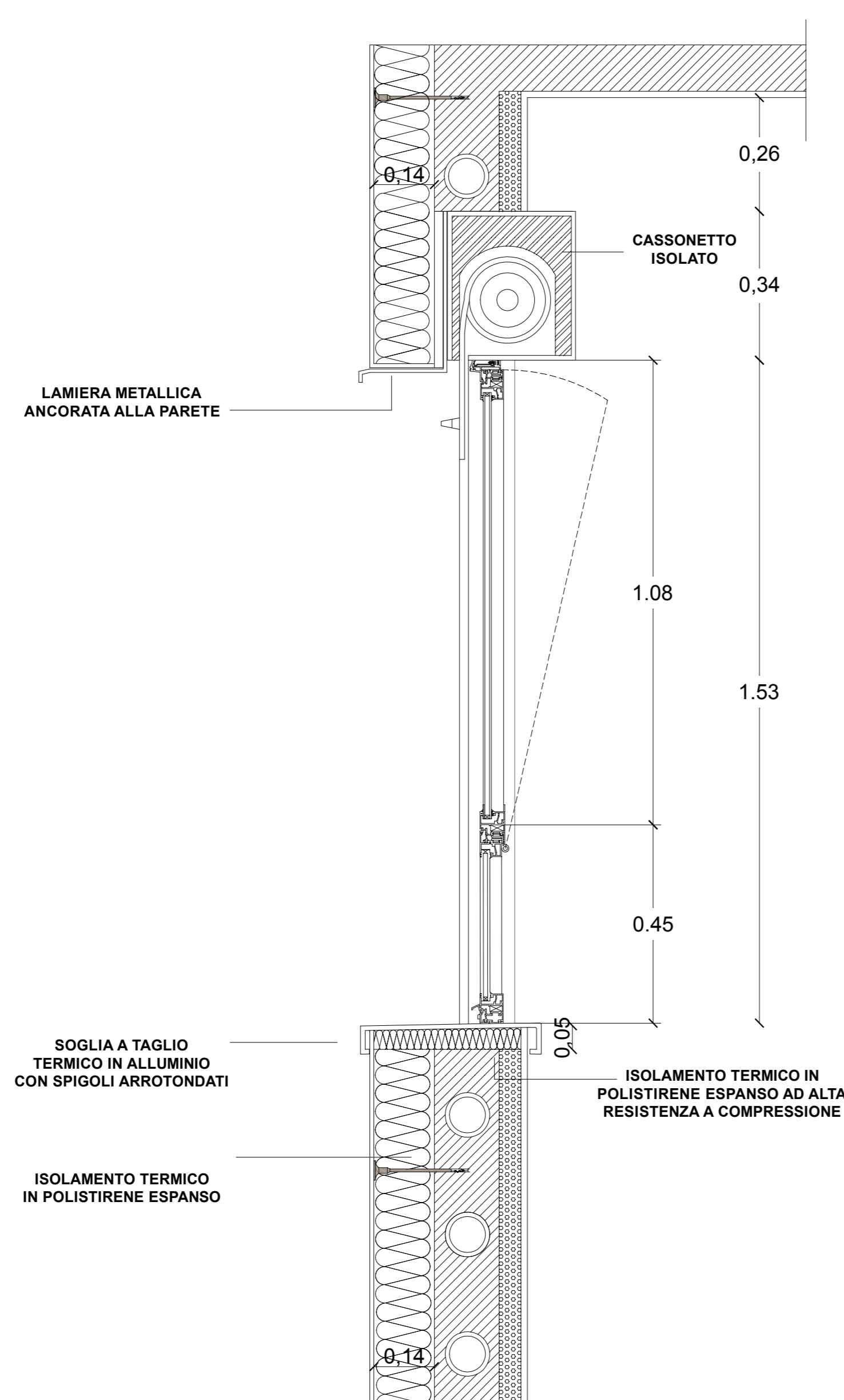


**- SEZIONE VERTICALE -
- PIANTA -**



- 1 Rasante
- 2 Pannelli isolanti in Polistirene Espanso Sinterizzato "EPS" sp. mm.140
- 3 Tassello di ancoraggio pannelli
- 4 Mantellina in rame
- 5 Copricassonetto avvolgibile
- 6 Avvolgibile in P.V.C. e cassettoni copripulito coibentato
- 7 Guida per avvolgibile in alluminio
- 8 Infisso in alluminio a taglio termico
- 9 Vetro camera come da capitolato
- 10 Davanzale in pietra di travertino o similare
- 11 Pontetermico pur massive in Poliuretano ricompattato
- 12 Pannelli isolanti in Polistirene Espanso Sinterizzato "EPS" sp. mm.150
- 13 Strato di armatura
- 14 Lamiera metallica a protezione del cappotto
- 15 Parete esterna esistente

PARTICOLARE 1 : 10 SERRAMENTO ED ISOLAMENTO PARETE ESTERNA



SPECIFICHE IMPIANTI

In relazione agli impianti presenti in facciata che ostacolano la realizzazione del cappotto:

Impianto elettrico: smontaggio di canaline, cavi, pulsanteria e quant'altro presente, con rimontaggio successivo alla realizzazione del cappotto.

Impianto antincendio: saranno previste apposite riduzioni di spessore del cappotto in modo da non spostare gli impianti esistenti e con le modalità previste dalla D.L.

Impianto di aerazione: gli sfianti e gli aeratori a terra saranno inglobati nel cappotto e sarà inserita un'apposita griglia di aerazione in corrispondenza di ognuno di essi. Gli sfianti e gli aeratori a tetto saranno se possibile smontati e rimontati esternamente al cappotto e adiacentemente ai pozzetti relativi.

Allontanamento acque piovane: i pluviali esistenti dovranno essere smontati, rimontati esternamente al cappotto e integrati con apposite curve di collegamento al sistema esistente.

Pozzetti: i pozzetti che interferiscono con l'installazione del cappotto dovranno essere spostati al fine della loro corretta e possibile apertura.

SPECIFICHE INFISSI

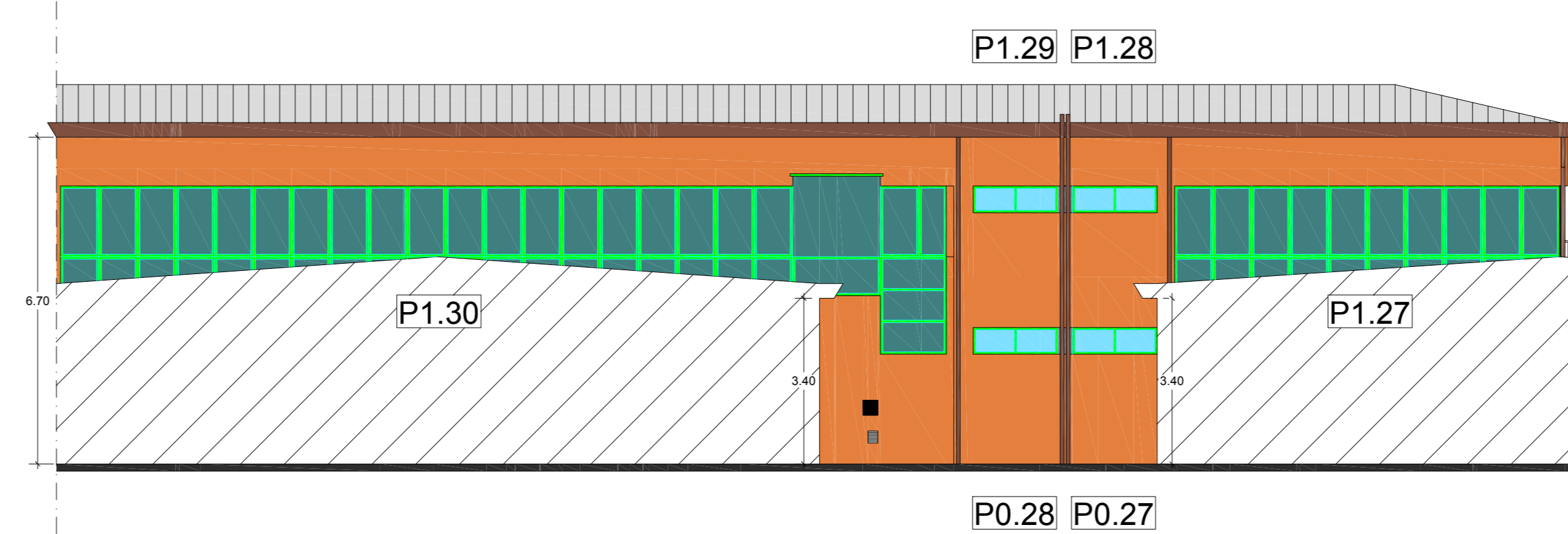
Le misurazioni di verifica sono da effettuarsi a carico degli infissi, che dovranno tenere conto della sporgenza di 5 cm di cappotto in corrispondenza dei telai perimetrali, in modo che questi ultimi sporgano dall'isolante e non permettano il contatto tra il cappotto e il vetro.

La suddetta specifica si applica a tutti gli infissi

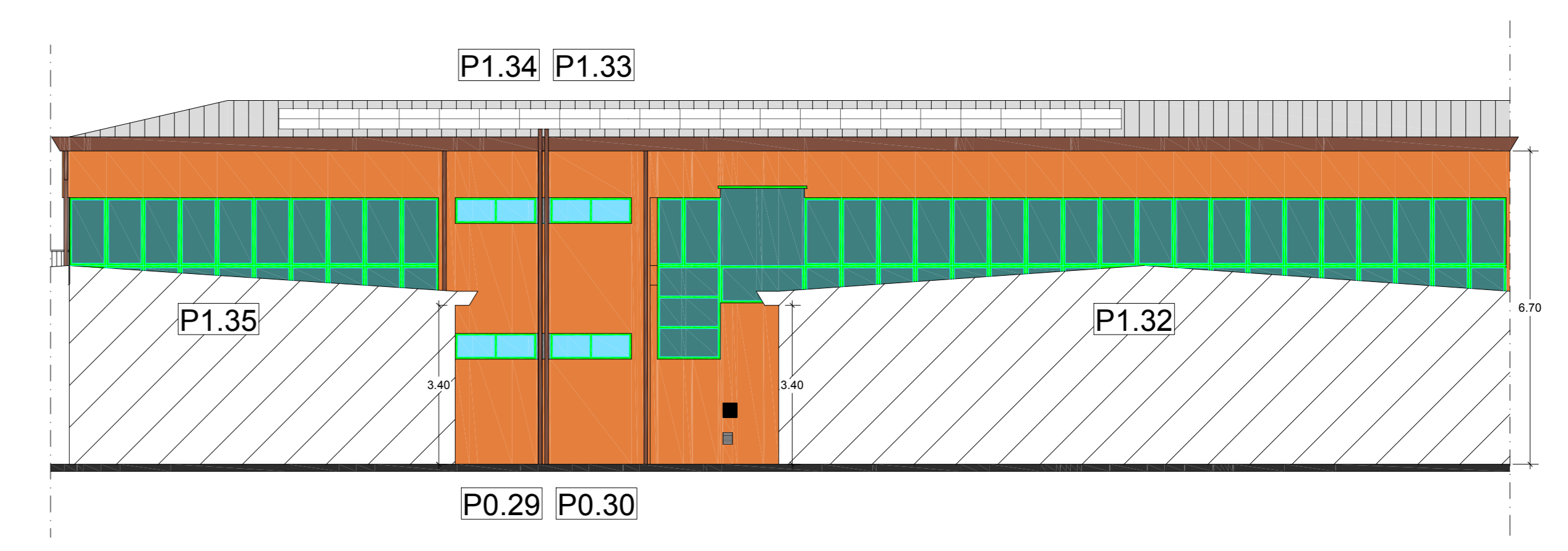
In presenza di infissi privi di soglie, dovrà essere previsto l'inserimento dell'isolante e della soglia a taglio termico con conseguente riduzione dell'altezza dell'infisso di 8 cm.

In presenza di infissi aventi soglie in pietra, dovrà essere previsto l'inserimento dell'isolante e della soglia, con conseguente riduzione dell'altezza dell'infisso di 5 cm.

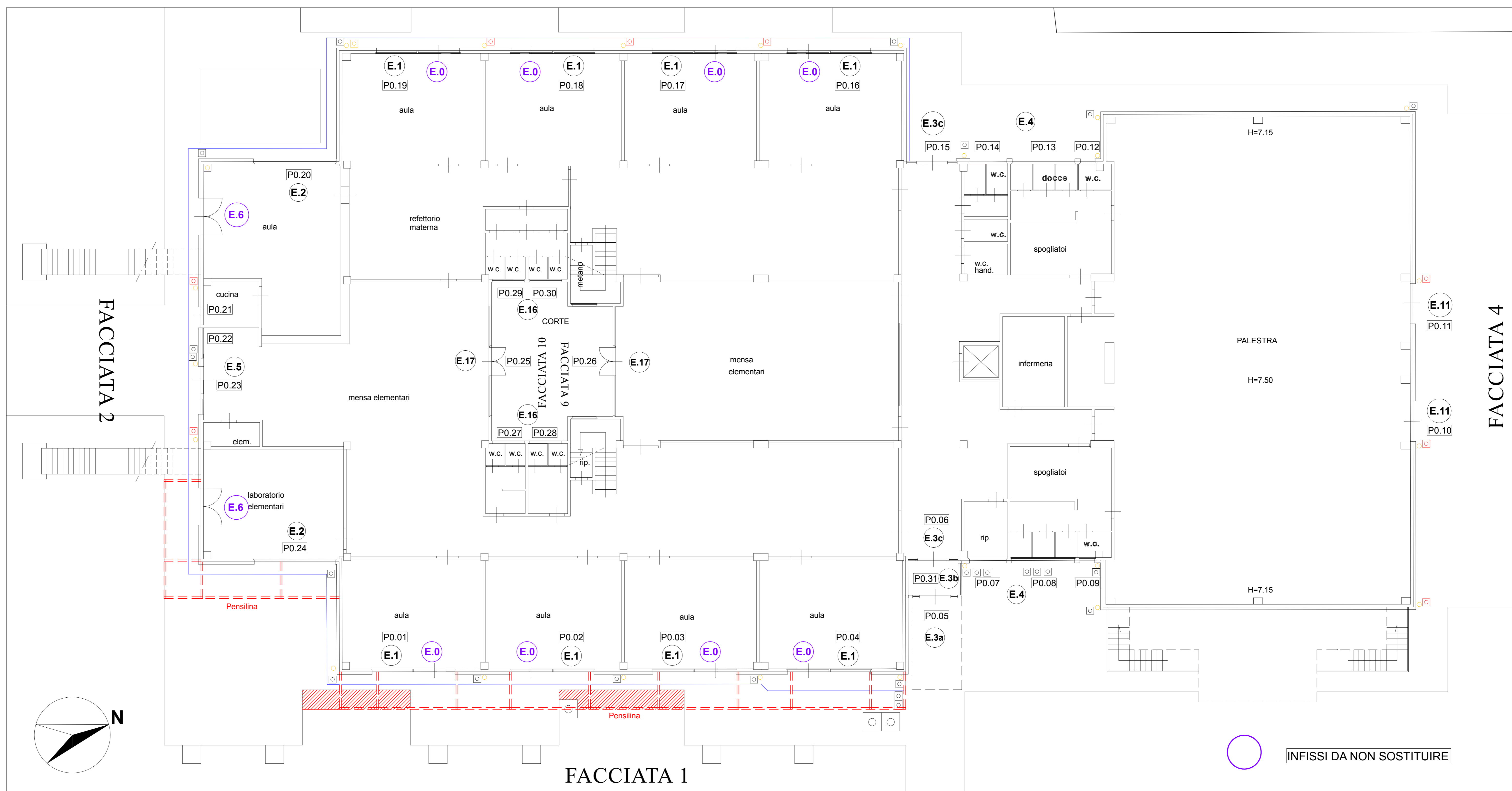
In presenza di infissi aventi soglie in alluminio o simili, dovrà essere prevista la riduzione dell'altezza dell'infisso coerentemente con quanto deciso dalla D.L.



Prospetto corte interna - FACCIATA 7



Prospetto corte interna - FACCIATA 8



- LEGENDA INTERFERENZE CAPPOTTO**
- POZZETTI VARI (sgrassatori, acqua, elettrici ecc...)
 - PLUVIALI
 - ELEMENTI DA NON SMONTARE
 - ELEMENTI DA SMONTARE E RIMONTARE DOPO IL RIFACIMENTO DEL CAPPOTTO
 - NUOVI ELEMENTI

INFISSI DA NON SOSTITUIRE