

Assessore alla mobilità e all'ambiente: Filippo Alessi
Servizio PF - Governo del territorio
Dirigente del Servizio: Arch. Riccardo Pecorelli
Responsabile Unico del Procedimento: Ing. Giovanni Nerni

Progettisti

Progetti Opere di Riqualificazione Energetica
Ing. Marco Risaliti
Ing. Simone Giraldi
Progetto opere Architettoniche
Ing. Marco Risaliti
Ing. Simone Giraldi
Coordinatore Sicurezza in fase di progettazione
Ing. Simone Antignoni
Redazione Elaborati Grafici
Geom. Alessio Cheli
Geom. Giacomo Giovannelli

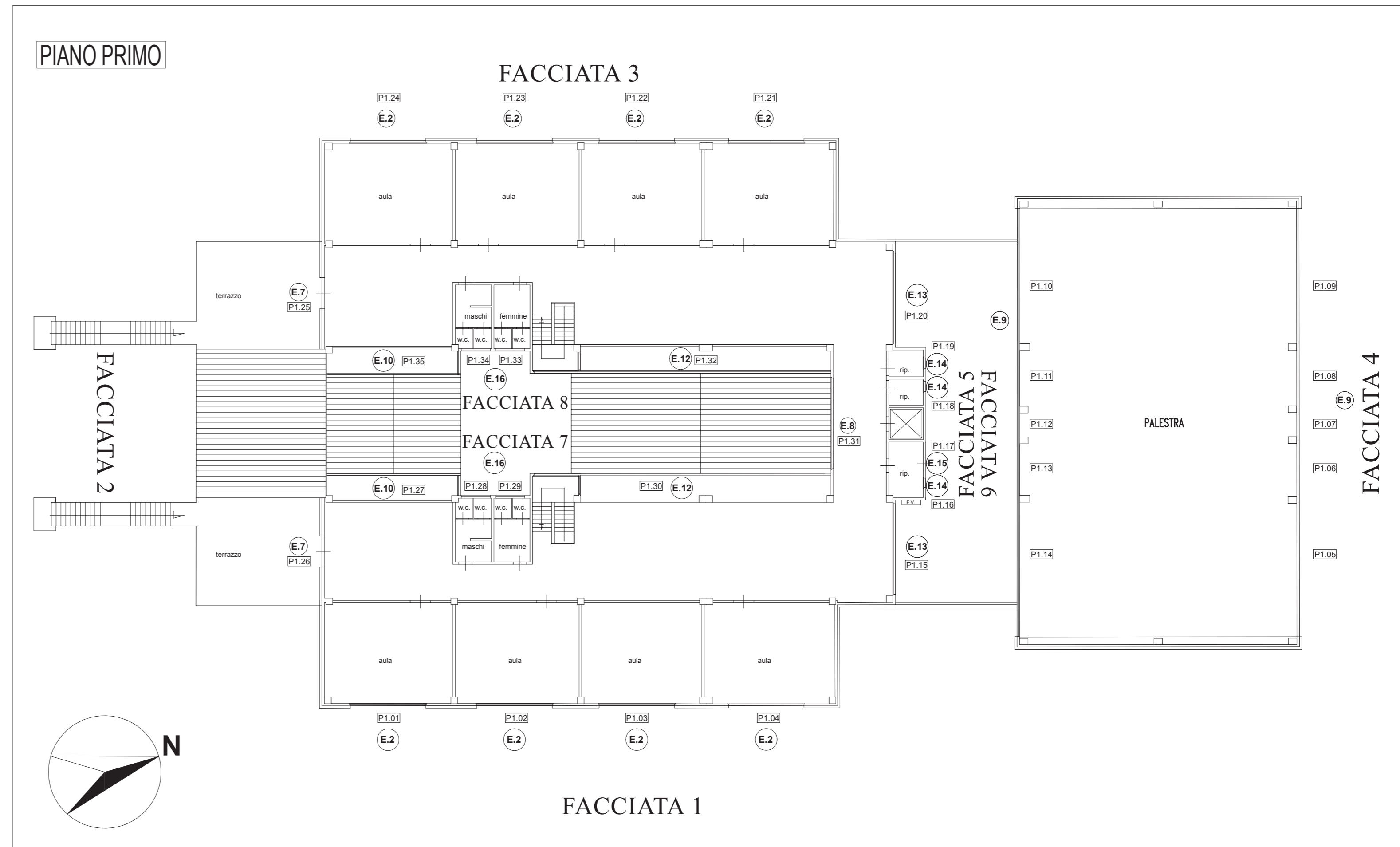
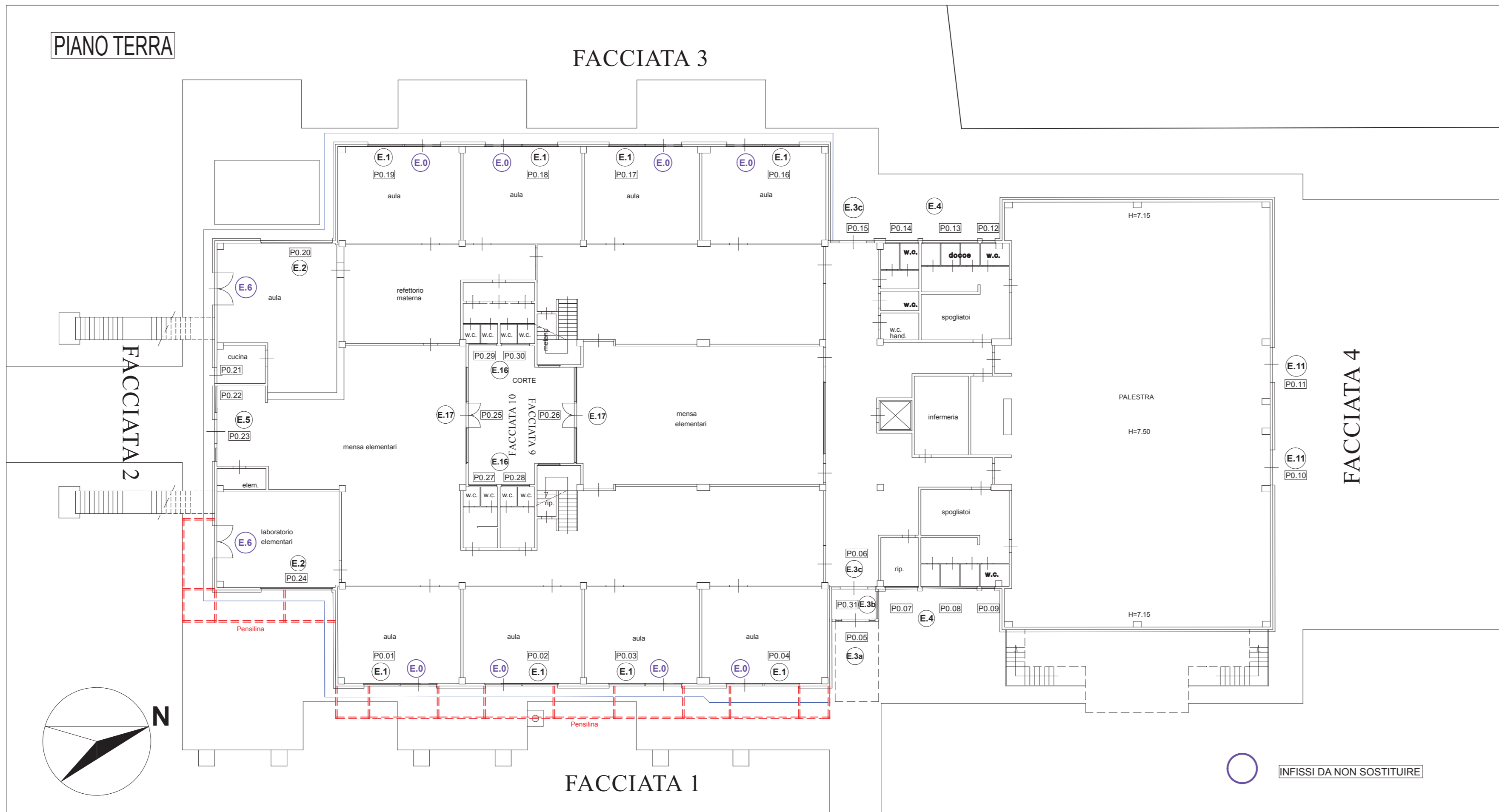


Tavola 1 - PIANTE E Abaco infissi

Scala: 1:200 / 1:50

Spazio riservato agli uffici:

© Copyright Comune di Prato - Servizio Lavori Pubblici & Vicaria la riproduzione anche parziale del documento data: Febbraio 2019



TIPOLOGIA INFISSO	TIPOLOGIA INFISSO	TIPOLOGIA INFISSO	TIPOLOGIA INFISSO	TIPOLOGIA INFISSO	TIPOLOGIA INFISSO	TIPOLOGIA INFISSO	TIPOLOGIA INFISSO	TIPOLOGIA INFISSO	TIPOLOGIA INFISSO	TIPOLOGIA INFISSO	TIPOLOGIA INFISSO	TIPOLOGIA INFISSO	TIPOLOGIA INFISSO	TIPOLOGIA INFISSO	TIPOLOGIA INFISSO	TIPOLOGIA INFISSO	TIPOLOGIA INFISSO	TIPOLOGIA INFISSO
<p>indicazione E.1</p> <p>dimensione cm 218x184 = 4.01 mq</p> <p>quantità n.4 Scuola Facciata 1 n.4 Scuola Facciata 3</p> <p>tipologia n.8 Infissi in alluminio a Taglio Termico con Vetro Basso emissivo BE. Con Tapparelle</p> <p>apertura n. 2 ribalta - anta, n. 1 fisso</p> <p>vetro basso emissivo BE (LowE) spessore 9-16-9, con gas Argon intercapedine ;</p> <p>finitura a scelta della D.L.</p>	<p>indicazione E.2</p> <p>dimensione n. 2 (440X184 cm) n. 8 (450X184 cm)</p> <p>quantità n.5 Scuola Facciata 1 n.5 Scuola Facciata 3</p> <p>tipologia n.10 Infissi in alluminio a Taglio Termico con Vetro Basso emissivo BE. Con Tapparelle</p> <p>apertura n. 4 ribalta - anta, n. 2 fissi</p> <p>vetro basso emissivo BE (LowE) spessore 9-16-9, con gas Argon intercapedine e a controllo solare ove necessario</p> <p>finitura a scelta della D.L.</p>	<p>indicazione E.3a</p> <p>dimensione cm 244X230 = 5.61 mq</p> <p>quantità n.1 Scuola Facciata 1</p> <p>tipologia n.2 Infissi in alluminio a Taglio Termico con Vetro Basso emissivo BE. Senza Tapparelle</p> <p>apertura E3a n. 1 porta a due ante con maniglione antipanico Certificato e n. 2 ante fisse</p> <p>apertura E3b n. 5 vetrate fisse</p> <p>vetro Vetri singoli</p> <p>finitura a scelta della D.L.</p>	<p>indicazione E.3b</p> <p>dimensione cm 170X230 = 3.91 mq</p> <p>quantità n.1 Scuola Facciata 1</p> <p>tipologia n.2 Infissi in alluminio a Taglio Termico con Vetro Basso emissivo BE. Senza Tapparelle</p> <p>apertura n.1 Porta a due ante fisse e due ante apribili con Maniglione Antipanico Certificato</p> <p>vetro basso emissivo BE (LowE) spessore 9-16-9, con gas Argon intercapedine ;</p> <p>finitura a scelta della D.L.</p>	<p>indicazione E.3c</p> <p>dimensione cm 276X277 = 7.64 mq</p> <p>quantità n.1 Scuola Facciata 1 n.1 Scuola Facciata 3</p> <p>tipologia n.2 Infissi in alluminio a Taglio Termico con Vetro Basso emissivo BE. Senza Tapparelle</p> <p>apertura n.1 Porta a due ante fisse e due ante apribili con Maniglione Antipanico Certificato</p> <p>vetro basso emissivo BE (LowE) spessore 9-16-9, con gas Argon intercapedine e a controllo solare ove necessario</p> <p>finitura a scelta della D.L.</p>	<p>indicazione E.4</p> <p>dimensione cm 215X42 + 339X42 + 76X42 = 2.64 mq</p> <p>quantità n.1 Scuola Facciata 1 n.1 Scuola Facciata 3</p> <p>tipologia n.2 Infissi in alluminio a Taglio Termico con Vetro Basso emissivo BE. Senza Tapparelle</p> <p>apertura n.6 Vasistas</p> <p>vetro basso emissivo BE (LowE) spessore 9-16-9, con gas Argon intercapedine e a controllo solare</p> <p>finitura a scelta della D.L.</p>	<p>indicazione E.5</p> <p>dimensione (100X291 + 165X147 + 148X291 + 106X147) = 11.21 mq</p> <p>quantità n.1 Scuola Facciata 2</p> <p>tipologia n.1 porta ad un'anta e n.1 finestra con tapparelle - n.1 porta a due ante con pannellatura cieca e n.1 finestra senza tapparelle in alluminio a Taglio Termico con Vetro Basso emissivo BE.</p> <p>apertura n.1 porta ad un'anta con maniglione e finestra e n.1 porta a due ante con maniglione e finestra</p> <p>vetro basso emissivo BE (LowE) spessore 9-16-9, con gas Argon intercapedine e a controllo solare</p> <p>finitura a scelta della D.L.</p>	<p>indicazione E.8</p> <p>dimensione cm 536X146 = 7.83 mq</p> <p>quantità n.1 Scuola Facciata 2</p> <p>tipologia n.1 Infisso in alluminio a Taglio Termico con Vetro Basso emissivo BE. Senza Tapparelle</p> <p>apertura n.2 Vasistas</p> <p>vetro basso emissivo BE (LowE) spessore 9-16-9, con gas Argon intercapedine e a controllo solare</p> <p>finitura a scelta della D.L.</p>	<p>indicazione E.9</p> <p>dimensione mq (a+b+c+b+a) = 21.54 mq</p> <p>quantità n.1 Palestra Facciata 4 n.1 Palestra Facciata 6</p> <p>tipologia n.2 Infissi in alluminio a Taglio Termico con Vetro Basso emissivo BE. Senza Tapparelle</p> <p>apertura n.6 Vasistas con cinematismo e maniglia per la manovra ad altezza uomo.</p> <p>vetro basso emissivo BE (LowE) spessore 9-16-9, con gas Argon intercapedine e a controllo solare ove necessario.</p> <p>finitura a scelta della D.L.</p>	<p>indicazione E.10</p> <p>dimensione cm 790X225 = 17.78 mq</p> <p>quantità n.1 Facciata 7 n.1 Facciata 8</p> <p>tipologia n.2 pellicole antisolari da esterno</p>	<p>indicazione E.11</p> <p>dimensione cm 218X276 = 6.01 mq</p> <p>quantità n.2 Palestra Facciata 4</p> <p>tipologia n.2 Infissi in alluminio a Taglio Termico con pannellatura cieca. Senza Tapparelle</p> <p>apertura n.1 Porta a due ante con Maniglione Antipanico Certificato</p> <p>vetro basso emissivo BE (LowE) spessore 9-16-9, con gas Argon intercapedine ;</p> <p>finitura a scelta della D.L.</p>	<p>indicazione E.13</p> <p>dimensione cm 90X535 = 4.82 mq</p> <p>quantità n.2 Scuola Facciata 5</p> <p>tipologia n.2 Infissi in alluminio a Taglio Termico con Vetro Basso emissivo BE. Senza Tapparelle</p> <p>apertura n.2 aperture a Vasistas</p> <p>vetro basso emissivo BE (LowE) spessore 9-16-9, con gas Argon intercapedine ;</p> <p>finitura a scelta della D.L.</p>	<p>indicazione E.14</p> <p>dimensione cm 54x88 = 0.48 mq</p> <p>quantità n.3 Scuola Facciata 5</p> <p>tipologia n.3 Infissi in alluminio a Taglio Termico con Vetro Basso emissivo BE. Senza Tapparelle</p> <p>apertura n.3 aperture a vasistas</p> <p>vetro basso emissivo BE (LowE) spessore 9-16-9, con gas Argon intercapedine ;</p> <p>finitura a scelta della D.L.</p>	<p>indicazione E.12</p> <p>dimensione cm 1824X225 + 120X136 = 42.67 mq</p> <p>quantità n.1 Scuola Facciata 7 n.1 Scuola Facciata 8</p> <p>tipologia n.2 pellicole antisolari da esterno</p>	<p>indicazione E.16</p> <p>dimensione cm 174X47 = 0.82 mq</p> <p>quantità n.4 Scuola Facciata 7 n.4 Scuola Facciata 8</p> <p>tipologia n.8 Infissi in alluminio a Taglio Termico con Vetro Basso emissivo BE. Senza Tapparelle</p> <p>apertura n.2 aperture a vasistas</p> <p>vetro basso emissivo BE (LowE) spessore 9-16-9, con gas Argon intercapedine ;</p> <p>finitura a scelta della D.L.</p>	<p>indicazione E.17</p> <p>dimensione cm 130X210+130X210+145X218 = 8.62 mq</p> <p>quantità n.1 Scuola Facciata 9 n.1 Scuola Facciata 10</p> <p>tipologia n.2 porte senza tapparelle con maniglioni antipanico certificati e n. 4 finestre scorrevoli (Infissi in alluminio a Taglio Termico con Vetro Basso emissivo BE)</p> <p>apertura n.1 porta a due ante e n.4 ribalta - anta</p> <p>vetro basso emissivo BE (LowE) spessore 9-16-9, con gas Argon intercapedine ;</p> <p>finitura a scelta della D.L.</p>	<p>indicazione E.15</p> <p>dimensione cm 80 X 230 = 1.84 mq</p> <p>quantità n.1 Scuola Facciata 5</p> <p>tipologia n.1 Infisso in alluminio a Taglio Termico con pannellatura cieca. Senza Tapparelle</p> <p>apertura n.1 porta apertura ad un'anta</p> <p>vetro Pannellature cieche</p> <p>finitura a scelta della D.L.</p>	<p>indicazione E.7</p> <p>dimensione cm 200X230 = 4.60 mq</p> <p>quantità n.2 Scuola Facciata 2</p> <p>tipologia n.2 Infissi in alluminio a Taglio Termico con Vetro Basso emissivo BE. Senza Tapparelle</p> <p>apertura n.1 Porta a due ante con Maniglione Antipanico Certificato</p> <p>vetro basso emissivo BE (LowE) spessore 9-16-9, con gas Argon intercapedine e a controllo solare</p> <p>finitura a scelta della D.L.</p>	

LEGENDA ABACO INFISSI - SCALA 1:50

F = Fissa
P = Porta con Maniglione Antipanico
V = Vasistas
R.A. = Ribalta - Anta

PIANO TERRA

CODICE	TIPOLOGIA	Larghezza	Altezza	sup.
P0.01	E1	2,18	1,84	4,01
P0.02	E1	2,18	1,84	4,01
P0.03	E1	2,18	1,84	4,01
P0.04	E1	2,18	1,84	4,01
P0.05	E3a	2,44	2,30	5,61
P0.06	E3c	2,76	2,77	7,65
P0.07	E4a	2,15	0,42	0,90
P0.08	E4b	3,39	0,42	1,42
P0.09	E4c	0,76	0,42	0,32
P0.10	E11	2,18	2,76	6,02
P0.11	E11	2,18	2,76	6,02
P0.12	E4c	0,76	0,42	0,32
P0.13	E4b	3,39	0,42	1,42
P0.14	E4a	2,15	0,42	0,90
P0.15	E3c	2,76	2,77	7,65
P0.16	E1	2,18	1,84	4,01
P0.17	E1	2,18	1,84	4,01
P0.18	E1	2,18	1,84	4,01
P0.19	E1	2,18	1,84	4,01
P0.20	E2	4,40	1,84	8,10
P0.21	E5a	1,00	2,91	2,91
P0.22	E5b	1,65	1,47	2,43
P0.23	E5c	1,48	2,91	4,31
P0.24	E2	4,40	1,84	8,10
P0.25	E17	2,10	1,30	2,73
P0.26	E17	1,45	2,18	3,16
P0.27	E16	1,74	0,47	0,82
P0.28	E16	1,74	0,47	0,82
P0.29	E16	1,74	0,47	0,82
P0.30	E16	1,74	0,47	0,82
P0.31	E3b	1,70	2,30	3,91
Totale PIANO TERRA				122,13

PIANO PRIMO

CODICE	TIPOLOGIA	Lunghezza	Altezza	sup.
P1.01	E2	4,50	1,84	8,28
P1.02	E2	4,50	1,84	8,28
P1.03	E2	4,50	1,84	8,28
P1.04	E2	4,50	1,84	8,28
P1.05	E9a	8,12	0,90	7,31
P1.06	E9b	3,35	0,90	3,02
P1.07	E9c	1,00	0,90	0,90
P1.08	E9b	3,35	0,90	3,02
P1.09	E9a	8,12	0,90	7,31
P1.10	E9a	8,12	0,90	7,31
P1.11	E9b	3,35	0,90	3,02
P1.12	E9c	1,00	0,90	0,90
P1.13	E9b	3,35	0,90	3,02
P1.14	E9a	8,12	0,90	7,31
P1.15	E13	5,35	0,90	4,82
P1.16	E14	0,54	0,88	0,48
P1.17	E15	0,80	2,30	1,84
P1.18	E14	0,54	0,88	0,48
P1.19	E14	0,54	0,88	0,48
P1.20	E13	5,35	0,90	4,82
P1.21	E2	4,50	1,84	8,28
P1.22	E2	4,50	1,84	8,28
P1.23	E2	4,50	1,84	8,28
P1.24	E2	4,50	1,84	8,28
P1.25	E7	2,00	2,30	4,60
P1.26	E7	2,00	2,30	4,60
P1.27	E10	7,90	2,25	17,78
P1.28	E16	1,74	0,47	0,82
P1.29	E16	1,74	0,47	0,82
P1.30	E12	18,24	2,25	42,67
P1.31	E8	5,36	1,46	7,83
P1.32	E12	18,24	2,25	42,67
P1.33	E16	1,74	0,47	0,82
P1.34	E16	1,74	0,47	0,82
P1.35	E10	7,90	2,25	17,78
Totale PIANO PRIMO				263,42

TOTALE COMPLESSIVO	385,55
TOTALE DA NON SOSTITUIRE	120,89
TOTALE DA SOSTITUIRE	264,66