

Permeabilità primaria per porosità

- alta
- media
- medio-bassa

Permeabilità secondaria per fratturazione

- alta
- media
- medio-bassa
- bassa

Punti di approvvigionamento idrico

ad uso privato (pozzi da Autorità di bacino distrettuale dell'Appennino Settentrionale)

- domestico
- irriguo
- produttivo
- servizi
- pozzo

ad uso acquedottistico (Pubblacqua)

- sorgente
- flume
- lago

Reticolo idrografico e acque superficiali

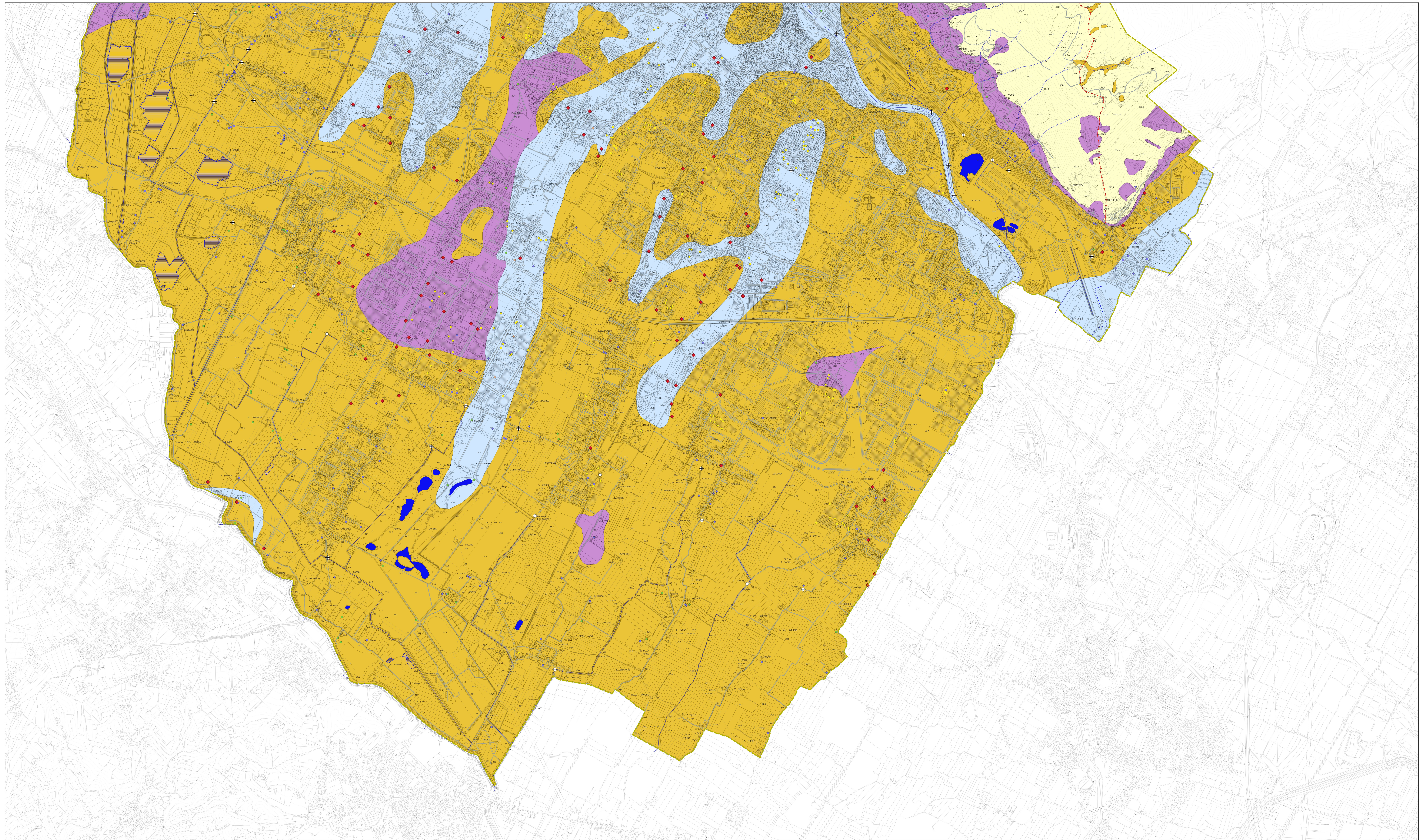
corso d'acqua ai sensi della LR n. 79/12 s.m.l.

- in superficie
- tombato
- scompartore della rete fognaria nella rete delle acque superficiali

lago

area umida

linea di spartiacque idrografico





Firmato da:

**Tomei Alberto**

codice fiscale TMOLRT61P06D612D

num.serie: 110579989885240836224087097543082688294

emesso da: ArubaPEC S.p.A. NG CA 3

valido dal 04/09/2023 al 04/09/2026