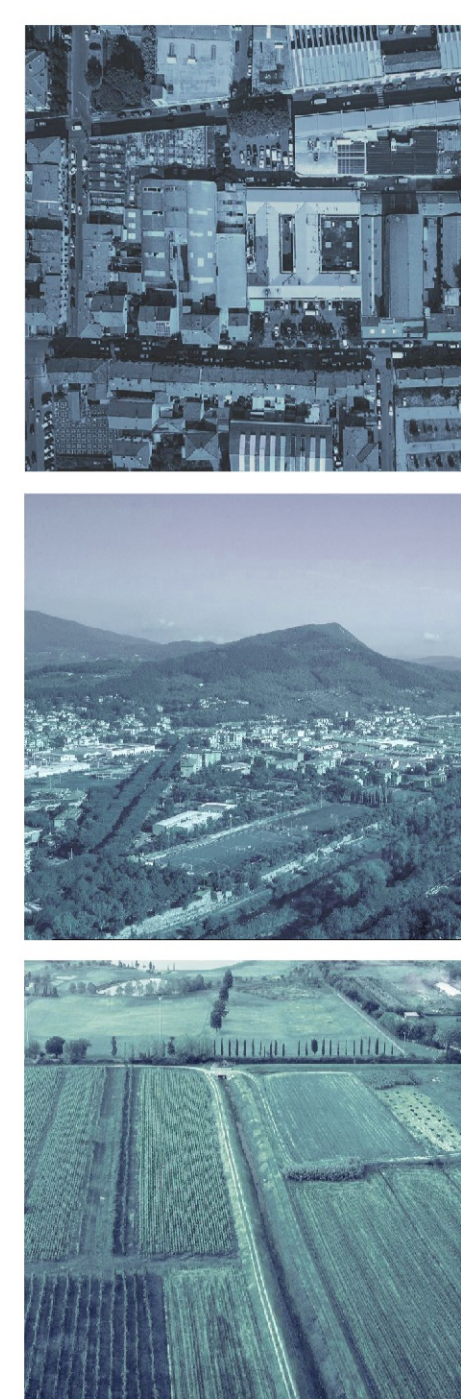
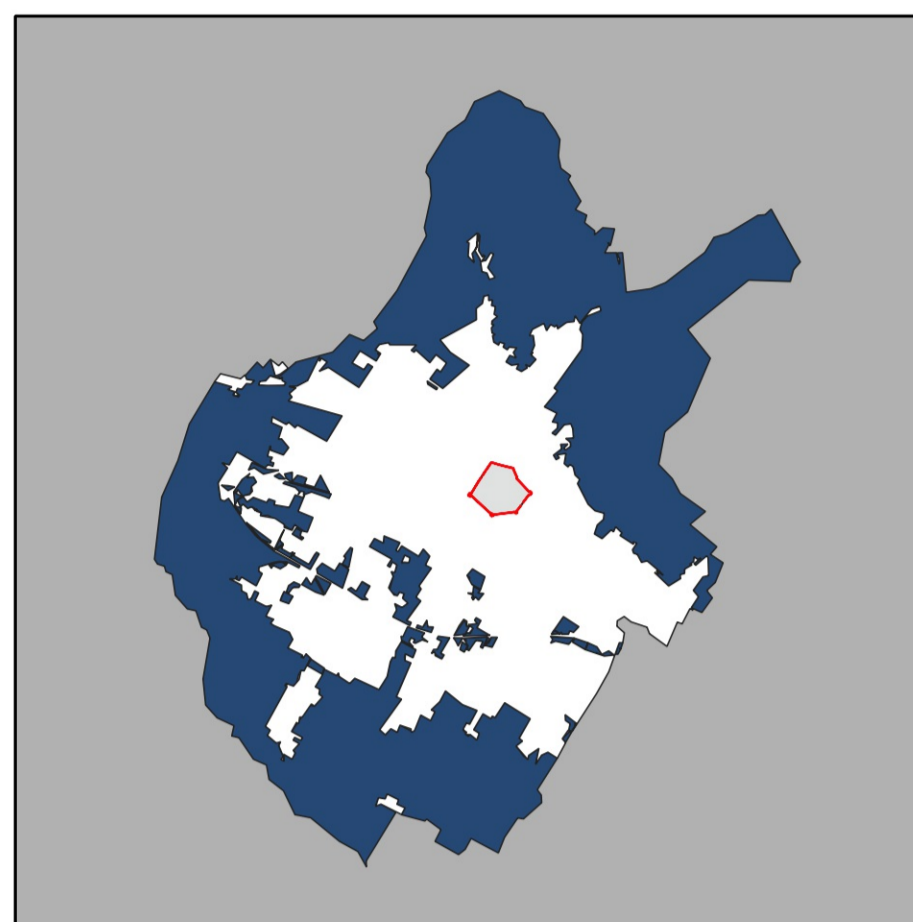


QC_AI_10
Struttura dei tessuti insediativi contemporanei

SCALA 1:15000



Approvazione 2024

Componente insediativa

- Mura del centro storico
- Edificato storico
- Edificato contemporaneo

Infrastrutturazione viaria

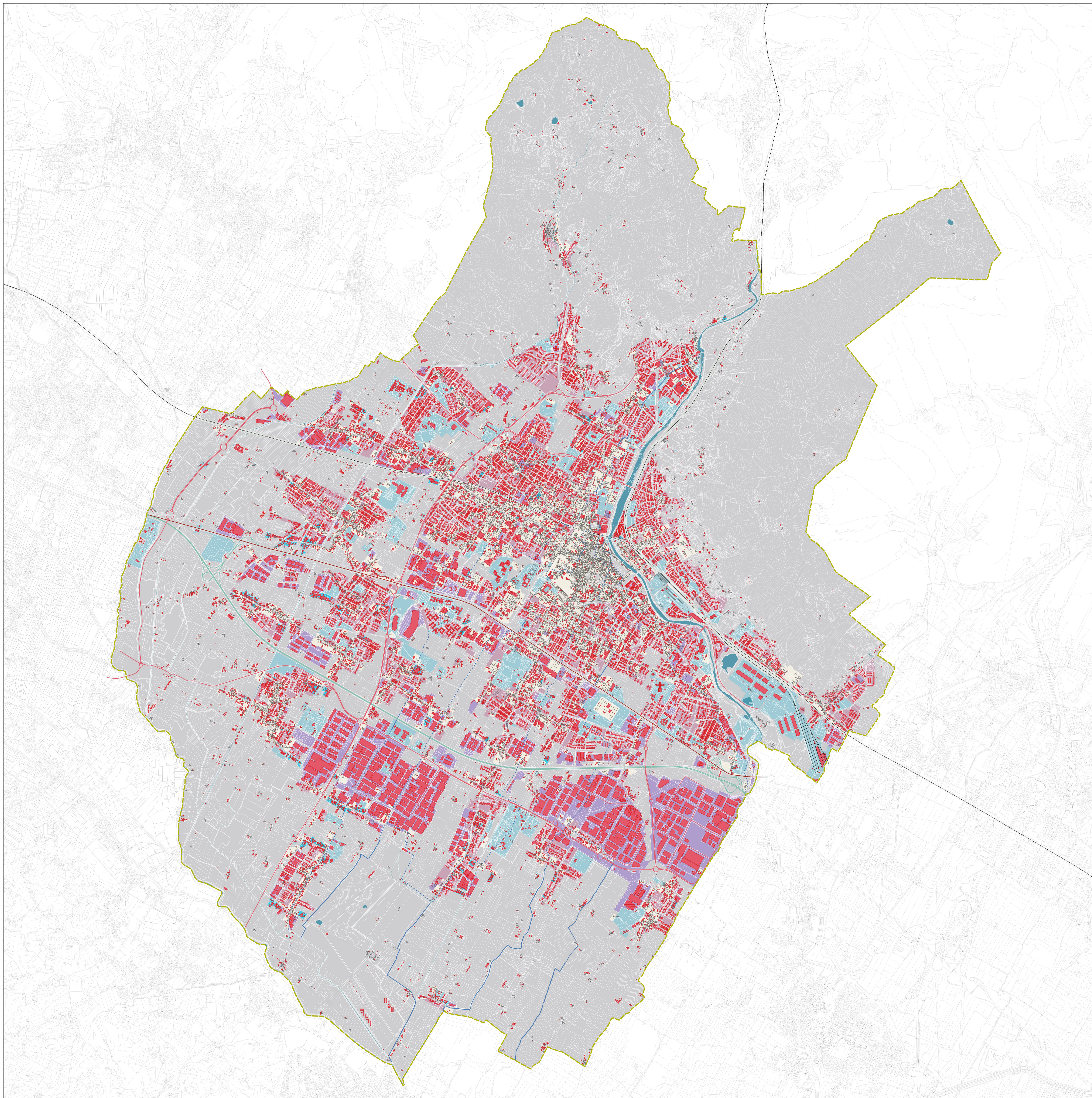
- Arterie urbane contemporanee
- Viabilità storico-fondata
- Autostrada Firenze-Mare
- Declassata
- Area ferroviaria

Struttura dei tessuti urbani

- Tessuto contemporaneo residenziale
- Tessuto contemporaneo produttivo
- Tessuto contemporaneo misto
- Insule specializzate
- Tessuti storici

Elementi di contesto

- Territorio comunale
- Corsi d'acqua
- Gore a cielo aperto
- Gore intubate



Firmato da:

pamela bracciotti

codice fiscale BRCPML72T50G999G

num.serie: 3010283676833740901

emesso da: ArubaPEC EU Qualified Certificates CA G1

valido dal 28/02/2022 al 28/02/2025