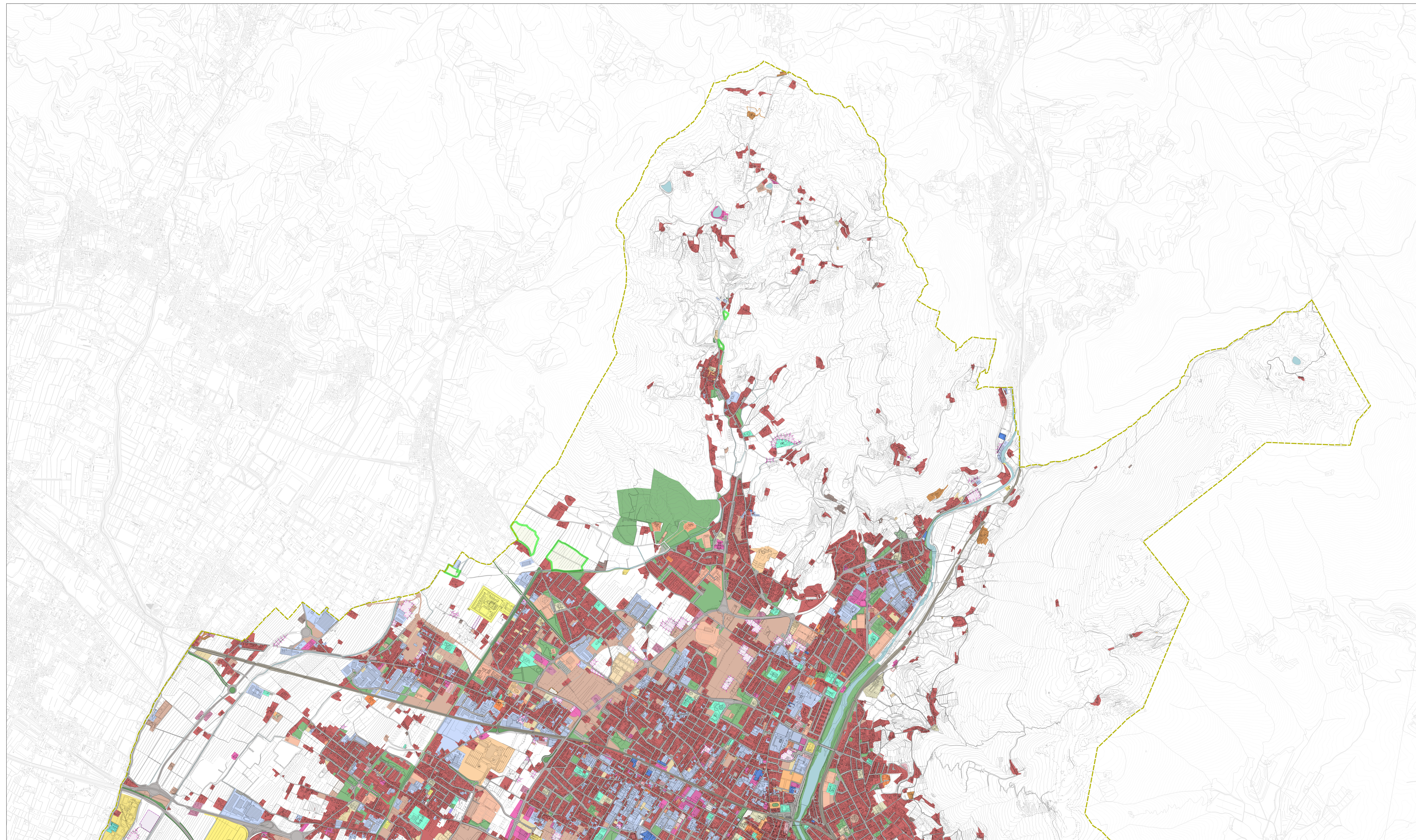


- INSIEME INSEDIATIVO**
- Residenziale**
- residenziale
 - disinneso residenziale
- Produttivo**
- produttivo
 - disinneso produttivo
- Commerciale**
- commerciale
 - disinneso commerciale
 - mercato coperto
- Direzionale**
- direzionale
 - disinneso direzionale
- Altre funzioni**
- addeberamento cani
 - canile comunale
 - centro cinofilo
 - centro ipotespico
 - cimitero animali
 - elipporto
 - pannelli solari
 - cantiere
 - distributore carburante
 - deposito a cielo aperto
 - deposito auto
 - deposito inerti
 - Cavaliccetto
 - Mura
 - opera di difesa idraulica
 - turibico-ricettivo
- Spazi aperti**
- agricolo
 - rudere
 - area residuale
 - vegetazione riparia
 - verde pubblico attrezzato Avp
 - verde corridoio strada
 - verde pubblico Avs
 - vivajo
- Rete ecologica - ambientale**
- corsi e specchi d'acqua
 - gole
- Rete infrastrutturale**
- area autostradale
 - area ferroviaria
 - interporto
 - visibilità
- Servizi pubblici o di uso pubblico**
- servizio pubblico Aoa - servizi sociali e assistenziali
 - servizio pubblico Aoc - servizi culturali e assimilati
 - servizio pubblico Aoe - edilizia residenziale pubblica
 - servizio pubblico Aoh - servizi ospedalieri e sanitari
 - servizio pubblico Aoi - servizi cimiteriali
 - servizio pubblico Aom - servizi per la mobilità
 - servizio pubblico Aot - stoccaggio e trattamento rifiuti
 - servizio pubblico Aou - servizi amministrativi e assimilati
- servizi per istruzione di base Alb**
- servizi per istruzione superiore Als**
- servizi universitari Aiu**
- servizio religioso Acr**
- servizio sport aperto Avis**
- servizio sport chiuso Avs**
- servizio tecnologico Act**
- disinneso servizio pubblico**
- Piazze e parcheggi**
- parcheggio APc
 - parcheggio APp
 - parcheggio privato
 - piazza APz



Firmato da:

pamela bracciotti

codice fiscale BRCPML72T50G999G

num.serie: 3010283676833740901

emesso da: ArubaPEC EU Qualified Certificates CA G1

valido dal 28/02/2022 al 28/02/2025