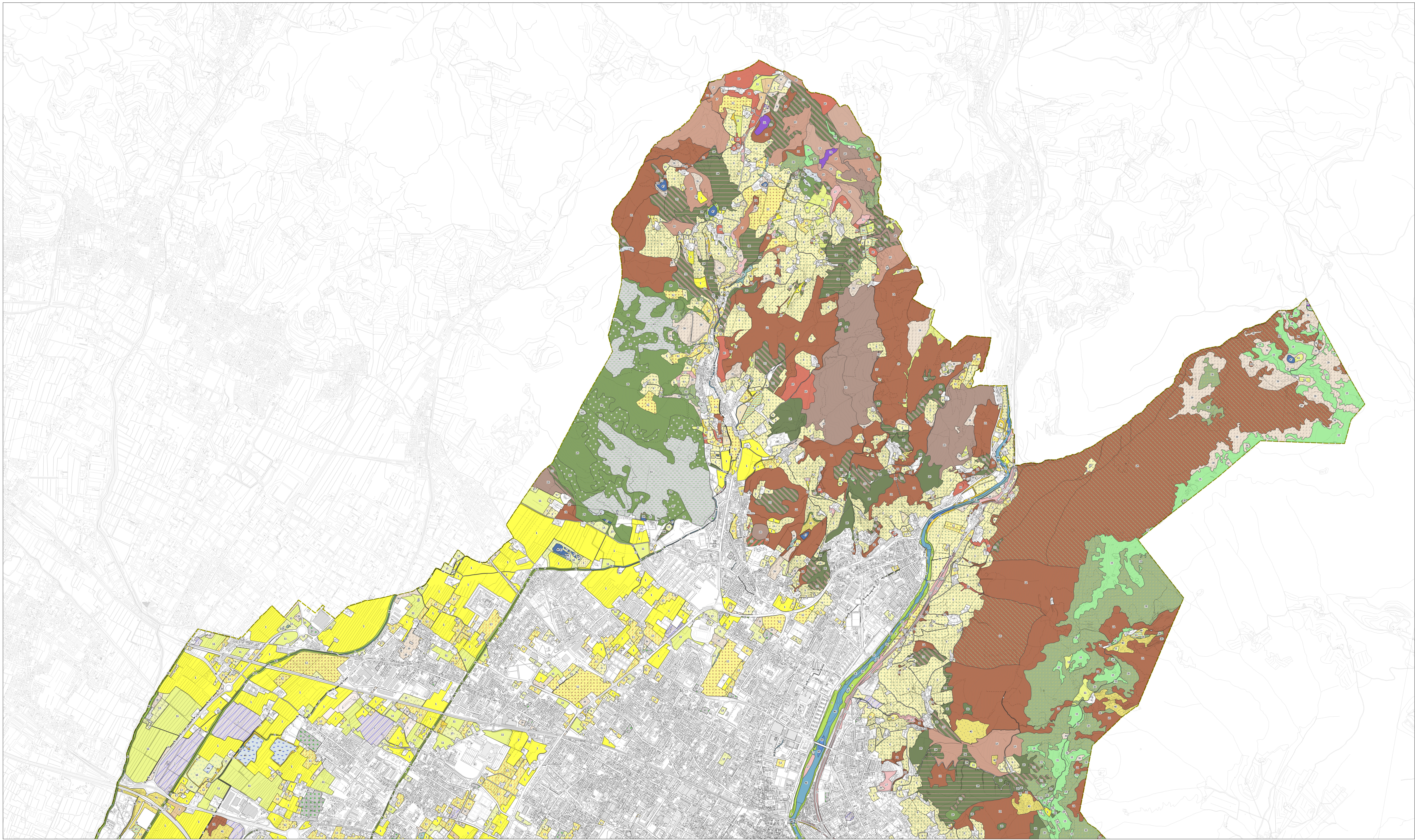


- 1. Coltivazioni erbacee con vegetazione segetale e infestante
- 2. Serre, vivai e sistemi orticoli intensivi con vegetazione infestante
- 3. Centri e allevamenti ippici, con vegetazione segetale e infestante
- 4. Vegetazione erbacea ed arbustiva su ex cave rinaturalizzate
- 5. Coltivazioni arboree (vigneti, frutteti) con vegetazione segetale e infestante
- 6. Coltivazioni arboree (oliveti) con vegetazione segetale e infestante
- 7. Culture promiscue con vegetazione infestante
- 8. Arboricoltura
- 9. Vegetazione spondicola erbacea ed eliofila di canali, corpi d'acqua e argini, regolarmente sfalcati
- 10. Prati alberati, regolarmente sfalcati, con funzione di verde urbano o periurbano
- 11. Prati permanenti a dominanza di foraggere
- 12. Culture miste (erbacee ed arboree) con vegetazione segetale e infestante
- 13. Sistemi agricoli fortemente parcellizzati a dominanza di orti urbani e periurbani con vegetazione sinantropica e talora aliena
- 14. Zone agricole ricche di elementi naturali e seminaturali
- 15. Inculti e incolti arboreati con vegetazione erbacea cespitosa
- 16. Inculti umidi o saltuariamente umidi talora con vegetazione erbacea mesofila a igrofila
- 17. Boschi misti di leccio e roverella
- 18. Lecce, termiti e mesofite
- 19. Cerrete e boschi misti di latifoglie a prevalenza di cerro
- 20. Querceti mesofili a dominanza di roverella o misti con cerro
- 21. Querceti termofili a dominanza di roverella
- 22. Querceti termofili misti con roverella e leccio
- 23. Boschi pianiziali a dominanza di farnia
- 24. Boschi misti di latifoglie termofille con carpino nero e roverella
- 25. Castagneti cedui e da frutto
- 26. Boschi igrofili e mesoigrofili a dominanza di pioppi, salici e talora con robinia
- 27. Boschi di latifoglie a dominanza di specie aliene (robinieti, allantoi e formazioni miste)
- 28. Cipressete a Cupressus sp. pl. o misti di cipressi e pini
- 29. Pinete di pini mediterranei (pino marittimo, pino d'aleppo, pino domestico)
- 30. Pinete degradate con ampi spazi aperti
- 31. Pinete di pino nero
- 32. Boschi misti di conifere (cipressi, pini) e latifoglie a dominanza di leccio
- 33. Boschi misti di conifere e latifoglie termofille a dominanza di roverella o cerro
- 34. Boschi misti di conifere (pino marittimo, cipresso) e roverella
- 35. Praterie secondarie a dominanza di graminacee cespitose talora con stadi di ricolonizzazione arbustiva
- 36. Lande e brughiere acidofile
- 37. Arbusteti con residui aree di vegetazione prativa secondaria a graminacee cespitose
- 38. Ginestreti a Spartium junceum talora in mosaici con altri arbusteti
- 39. Arbusteti di ricolonizzazione su ex coltivazioni, di degradazione di aree forestali o di evoluzione su aree abbandonate
- 40. Arbusteti ed arbusteti alberati di ricolonizzazione su oliveti abbandonati
- 41. Arbusteti mesofili di pianura anche alberati
- 42. Formazioni a dominanza di Arundo donax
- 43. Mosaico di vegetazione prativa e ruperite su substrati ofiolitici
- 44. Aree umide, permanenti o stagionali, con vegetazione palustre e lacustre erbacea e eliofila
- 45. Vegetazione erbacea e arbustiva igrofila su alluvioni fluviali
- 46. Ecosistemi fluviali e torrentizi
- 47. Ecosistemi lacustri



Firmato da:

pamela bracciotti

codice fiscale BRCPML72T50G999G

num.serie: 3010283676833740901

emesso da: ArubaPEC EU Qualified Certificates CA G1

valido dal 28/02/2022 al 28/02/2025