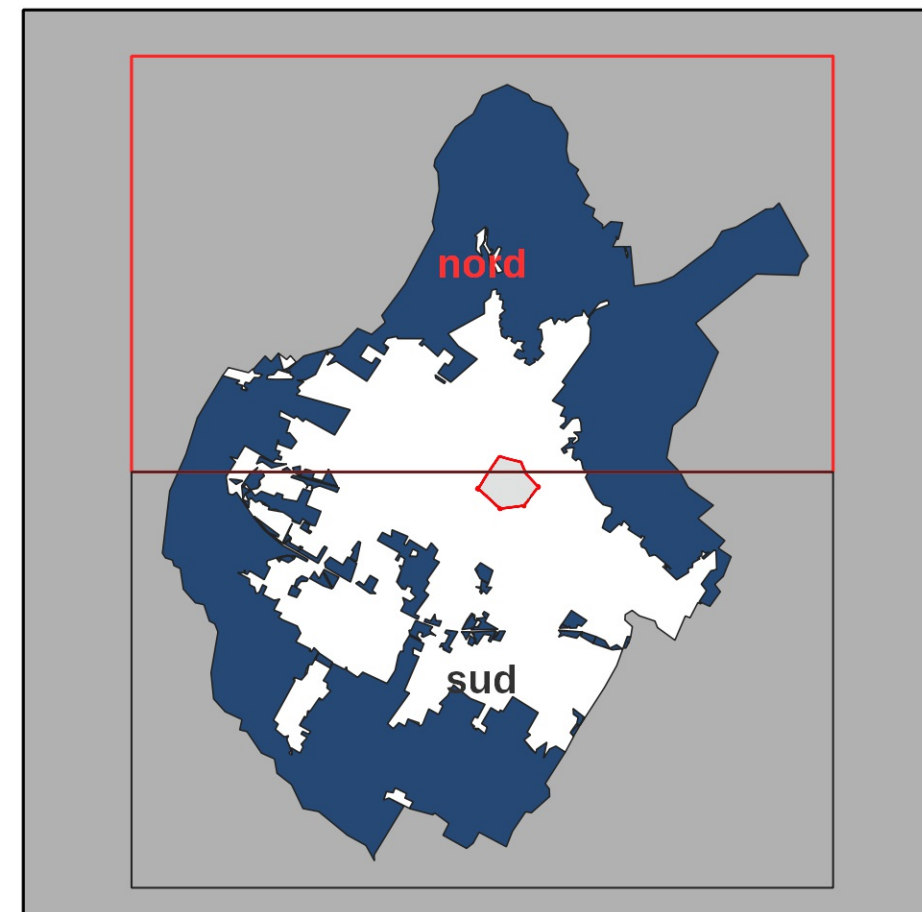


QC_AE_2
Carta degli Habitat

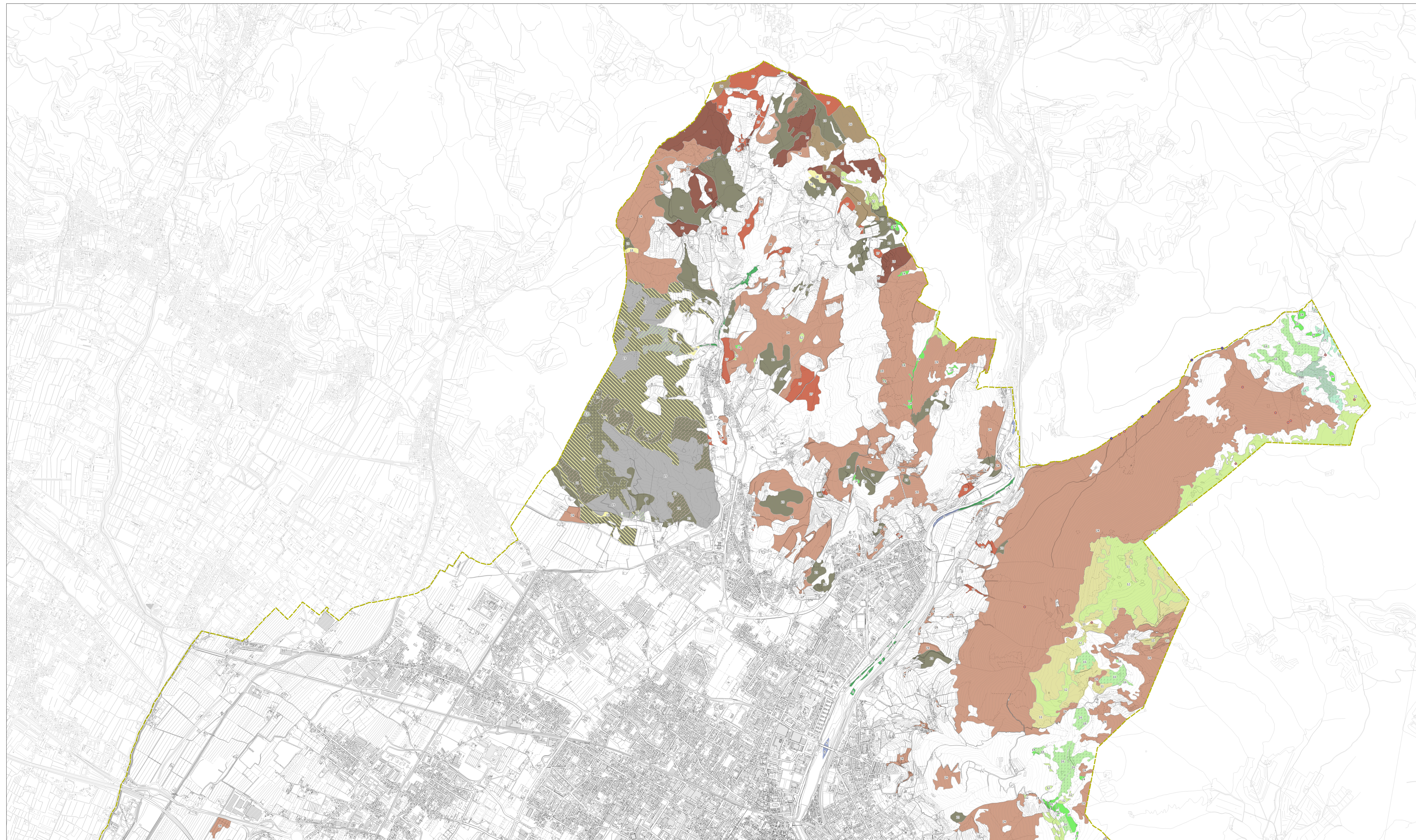
SCALA 1:10000



Approvazione 2024

Habitat e mosaici di habitat, di interesse comunitario

- 1 e/o degli isoeto-Nanajunctea
- 2 Mosaico di habitat delle acque stagnanti e dei prati umidi
- 3 Mosaico di habitat dei laghi eutrofici e delle acque stagnanti
- 4 Stagni temporanei mediterranei
- 5 Fiumi con argini melmosi con vegetazione del Chenopodium rubri p.p. e Bidens p.p.
- 6 Mosaico di habitat degli argini melmosi e dei laghi eutrofici
- 7 Fiumi mediterranei a flusso intermittente con il Paspalo-Agrostidion
- 8 Foreste a galleria di Salix alba e Populus alba
- 9 Querzetti di farnia o rovere subatlantici e dell'Europa centrale del Carpinion betuli
- 10 Fraxinus excelsior o Fraxinus angustifolia
- 11 Formazioni erbose rupicole calcicole o basofile dell'Alyso-Sedion alti
- 12 Mosaico di habitat delle formazioni erbose secche e rupicole calcicole
- 13 Mosaico di habitat erbaceo-suffruticosi dei litosuoli ofioltici e calcicoli
- 14 Formazioni erbose secche seminaturali e facies coperte da cespugli su substrato calcareo
- 15 Mosaico di habitat delle formazioni erbose secche e dei ginepreti su suoli calcarei
- 16 Mosaico di habitat delle formazioni erbose secche, di quelle rupicole e dei ginepreti su suoli calcarei
- 17 Mosaico di habitat delle formazioni erbose secche e dei ginepreti su suoli calcarei
- 18 Lande secche europee
- 19 Mosaico di habitat erbaceo-suffruticosi dei litosuoli ofioltici e calcicoli e delle rupi silicee
- 20 Mosaico delle pinete mediterranee di pini mesogei endemici e delle lande secche
- 21 dei litosuoli ofioltici e delle formazioni erbacee secche
- 22 Mosaico di habitat delle pinete mediterranee e di quelli erbaceo-suffruticosi dei litosuoli ofioltici e calcicoli
- 23 Pinete mediterranee di pini mesogei endemici
- 24 Boschi orientali di quercia bianca
- 25 Foreste Pannonic-Balcaniche di cerro e rovere
- 26 Boschi di Castanea sativa
- 27 Foreste di Quercus ilex e Quercus rotundifolia
- 28 Sorgenti pitagoriche con formazione di tufi (Cratonaurion)
- 29 Grotte non ancora sfruttate a livello turistico



Firmato da:

pamela bracciotti

codice fiscale BRCPML72T50G999G

num.serie: 3010283676833740901

emesso da: ArubaPEC EU Qualified Certificates CA G1

valido dal 28/02/2022 al 28/02/2025