

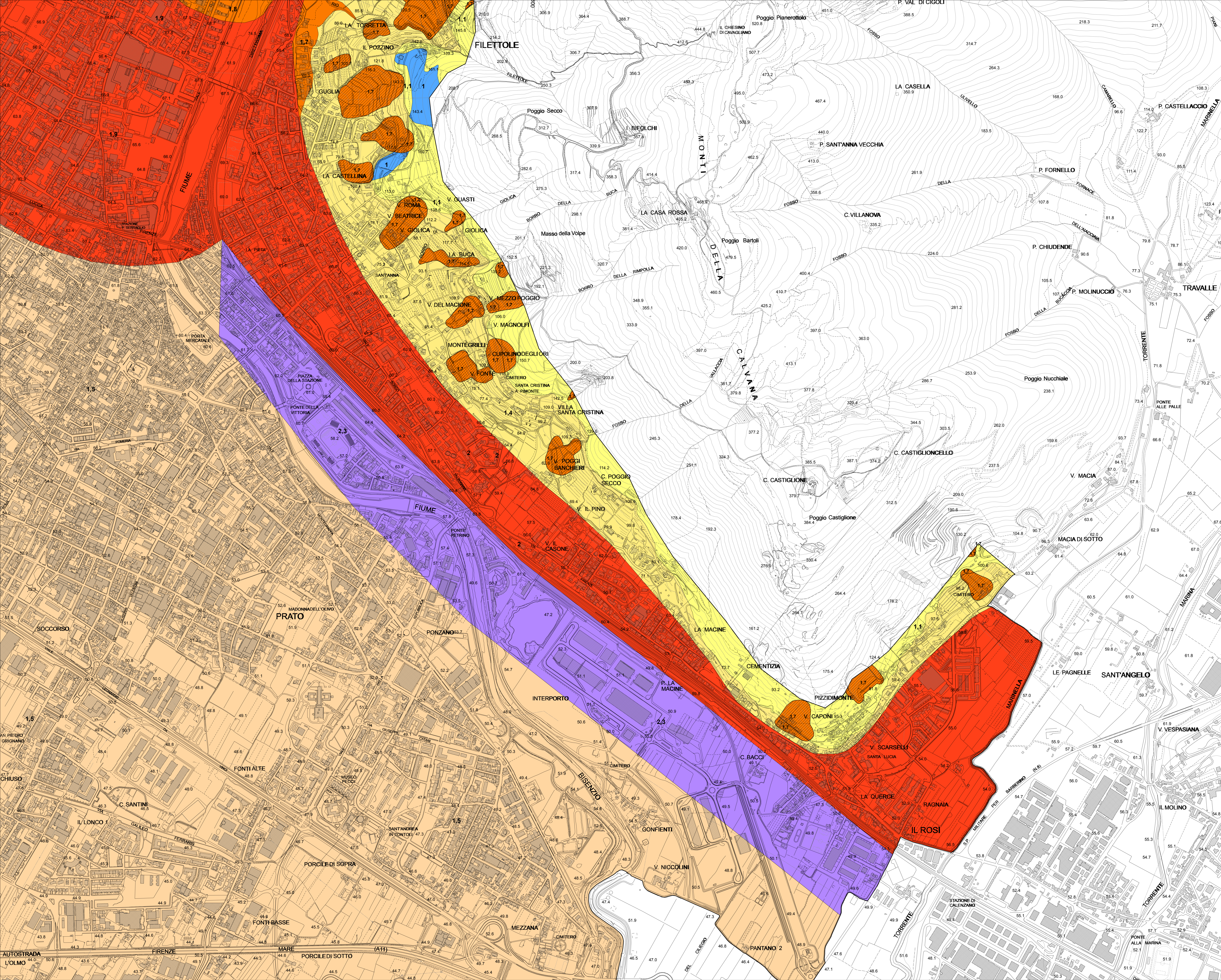
MICROZONAZIONE SISMICA

Carta di microzonazione sismica
Fattore di Amplificazione Massimo
(Tav. 4)
scala 1:5.000

Regione Toscana
Comune di Prato



Regione Toscana	Soggetto realizzatore STUDIO DI GEOLOGIA Dott. Geol. Alberto Tomè con Dott. Geol. Nicolò Mantovani	Data Agosto 2019
Comune Prato		



ZONE STABILI
Fha=1

ZONE STABILI SUSCETTIBILI DI AMPLIFICAZIONI LOCALI
Fha=1.1 - 1.2
Fha=1.3 - 1.4
Fha=1.5 - 1.6
Fha=1.7 - 1.8
Fha=1.9 - 2.0
Fha=2.1 - 2.2
Fha=2.3 - 2.4
Fha=2.5 - 3.0
Fha=3.1 - 3.5
Fha>3.5

ZONE DI ATTENZIONE PER INSTABILITA' (LIVELLO 2)
ZAI - Zona di attenzione per instabilità di versante - Zona 1

1.4 valore del fattore di amplificazione Fha della microzona

area interessata dallo Studio di Microzonazione Sismica di Livello 2

Firmato da:

pamela bracciotti

codice fiscale BRCPML72T50G999G

num.serie: 3010283676833740901

emesso da: ArubaPEC EU Qualified Certificates CA G1

valido dal 28/02/2022 al 28/02/2025