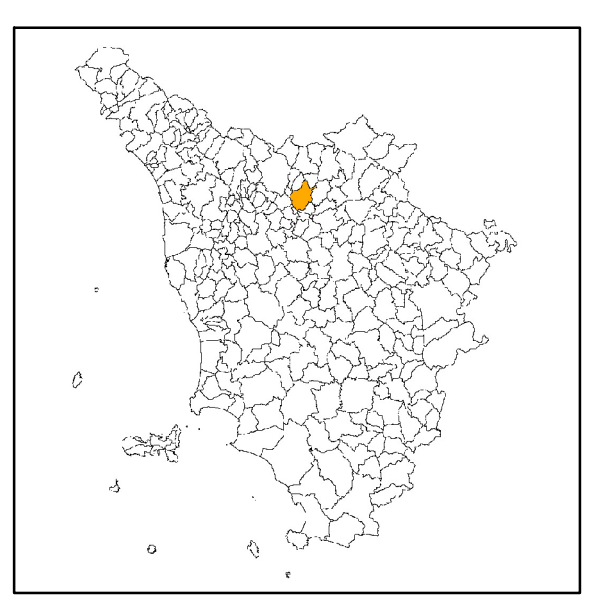


Attuazione dell'articolo 11 della legge 24 giugno 2009 n.77

# MICROZONAZIONE SISMICA

Carta di microzonazione sismica  
 Fattore di Amplificazione F<sub>HA</sub> (0,5-1,0)  
 (Tav. 5)  
 scala 1:5.000

Regione Toscana  
 Comune di Prato



Regione Toscana	Soggetto realizzatore STUDIO DI GEOLOGIA Dott. Geol. Alberto Tonesi con Dott. Geol. Nicolò Mantovani	Data Agosto 2019
Comune Prato		

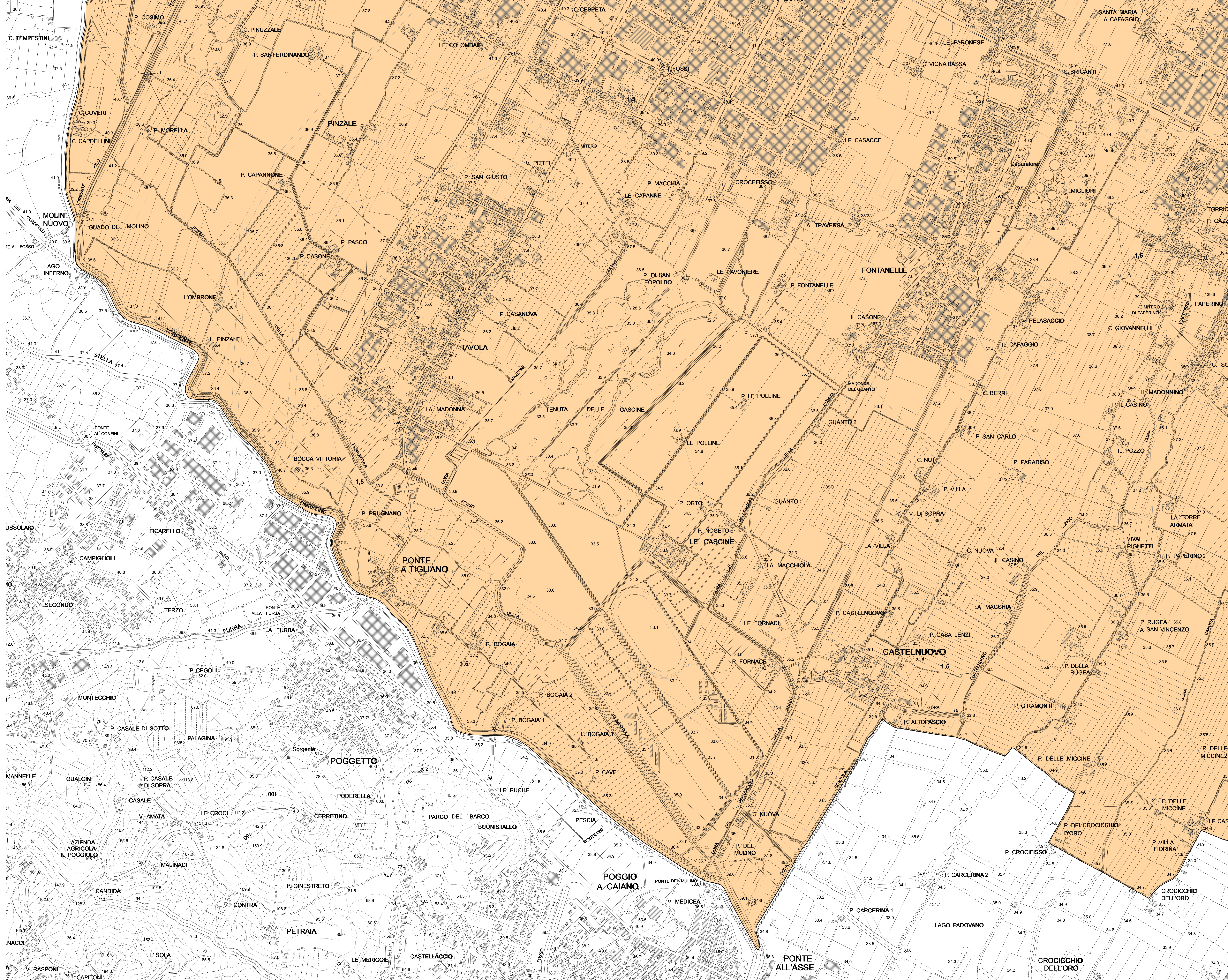
**ZONE STABILI**  
 F<sub>HA</sub>=1

**ZONE STABILI SUSCETTIBILI DI AMPLIFICAZIONI LOCALI**  
 F<sub>HA</sub>=1,1 - 1,2  
 F<sub>HA</sub>=1,3 - 1,4  
 F<sub>HA</sub>=1,5 - 1,6  
 F<sub>HA</sub>=1,7 - 1,8  
 F<sub>HA</sub>=1,9 - 2,0  
 F<sub>HA</sub>=2,1 - 2,2  
 F<sub>HA</sub>=2,3 - 2,4  
 F<sub>HA</sub>=2,5 - 3,0  
 F<sub>HA</sub>=3,1 - 3,5  
 F<sub>HA</sub>>3,5

**ZONE DI ATTENZIONE PER INSTABILITA' (LIVELLO 2)**  
 ZNF - Zona di attenzione per instabilità di versante - Zona 1

1,4 valore del fattore di amplificazione F<sub>HA</sub> della microzona

area interessata dallo Studio di Microzonazione Sismica di Livello 2





Firmato da:

**pamela bracciotti**

codice fiscale BRCPML72T50G999G

num.serie: 3010283676833740901

emesso da: ArubaPEC EU Qualified Certificates CA G1

valido dal 28/02/2022 al 28/02/2025