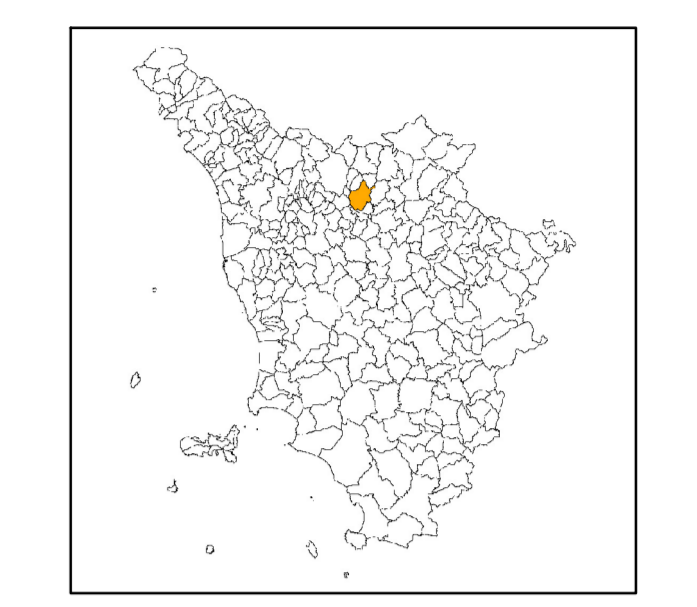
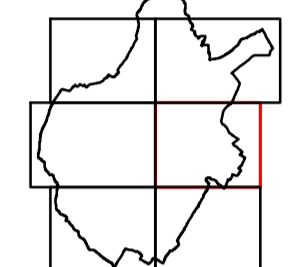


MICROZONAZIONE SISMICA

Carta di microzonazione sismica
Fattore di Amplificazione F_{HA} (0,5 - 1,0)
(Tav. 4)
scala 1:5.000


Regione Toscana
Comune di Prato



Regione Toscana	Soggetto realizzatore STUDIO DI GEOLOGIA Dott. Geol. Alberto Tomini con Dott. Geol. Nicolò Mantovani	Data Agosto 2019
Comune Prato		

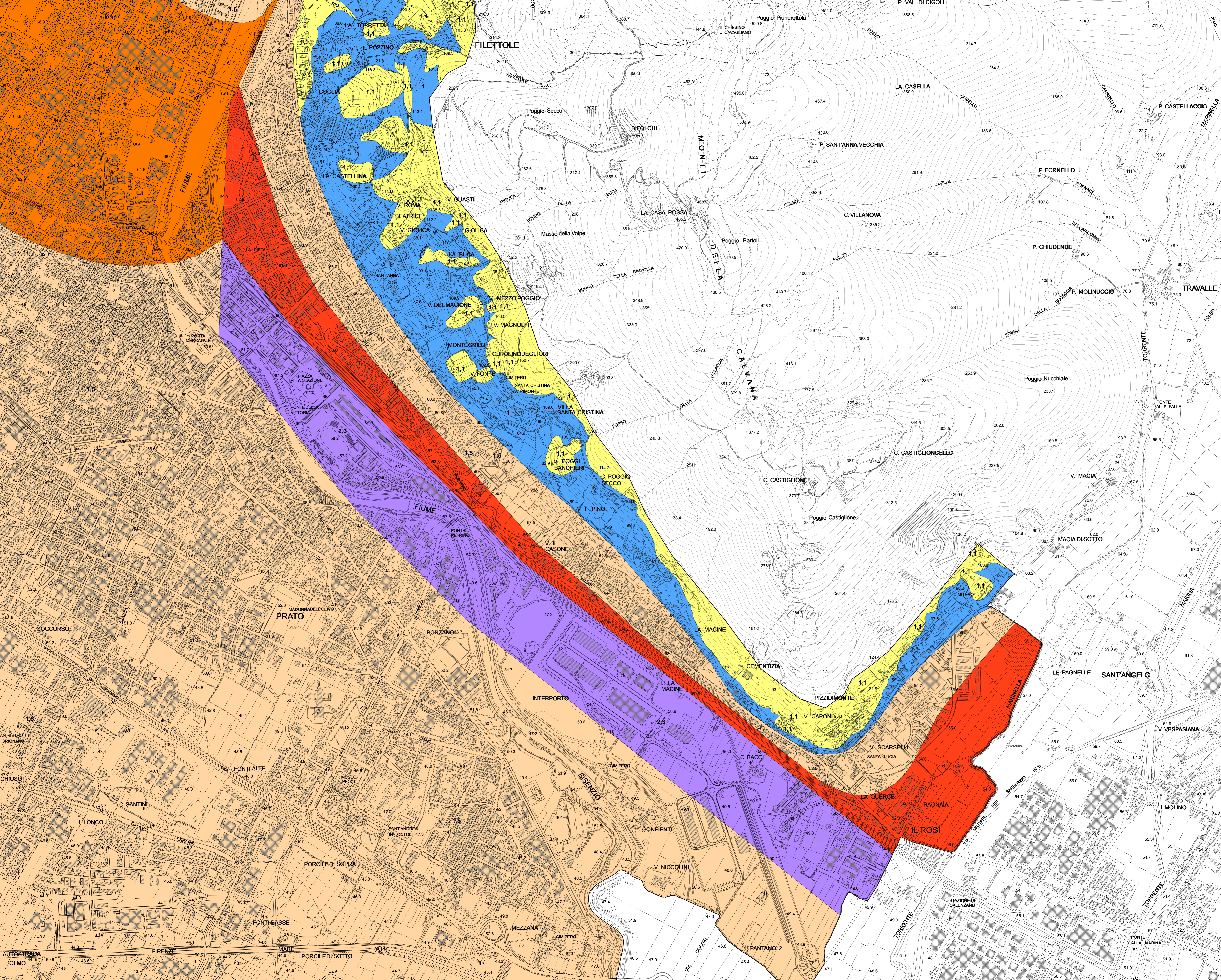
- ZONE STABILI**
- F_{HA}=1
- ZONE STABILI SUSCETTIBILI DI AMPLIFICAZIONI LOCALI**
- F_{HA}=1,1 - 1,2
 - F_{HA}=1,3 - 1,4
 - F_{HA}=1,5 - 1,6
 - F_{HA}=1,7 - 1,8
 - F_{HA}=1,9 - 2,0
 - F_{HA}=2,1 - 2,2
 - F_{HA}=2,3 - 2,4
 - F_{HA}=2,5 - 3,0
 - F_{HA}=3,1 - 3,5
 - F_{HA}>3,5

ZONE DI ATTENZIONE PER INSTABILITA' (LIVELLO 2)

 ZAI - Zona di attenzione per instabilità di versante - Zona 1

1,4 valore del fattore di amplificazione F_{HA} della microzona

 area interessata dallo Studio di Microzonazione Sismica di Livello 2



Firmato da:

pamela bracciotti

codice fiscale BRCPML72T50G999G

num.serie: 3010283676833740901

emesso da: ArubaPEC EU Qualified Certificates CA G1

valido dal 28/02/2022 al 28/02/2025