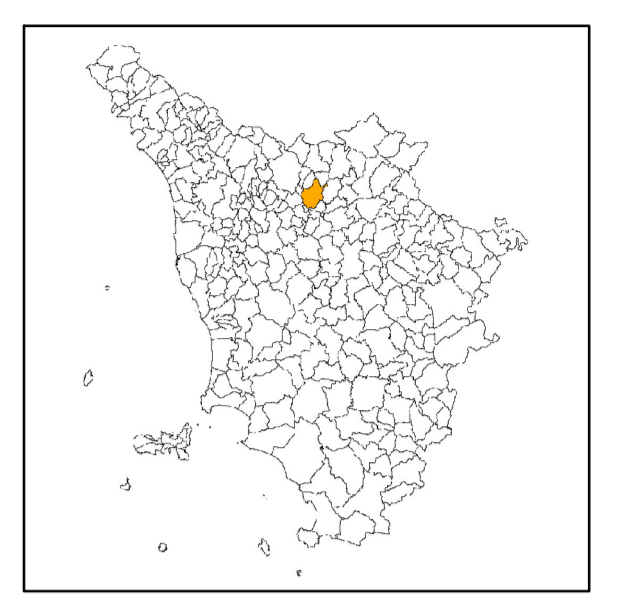
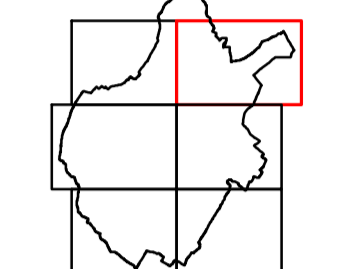


MICROZONAZIONE SISMICA

Carta di microzonazione sismica
 Fattore di Amplificazione F_{HA} (0,5-1,0)
 (Tav. 2)
 scala 1:5.000

Regione Toscana
 Comune di Prato



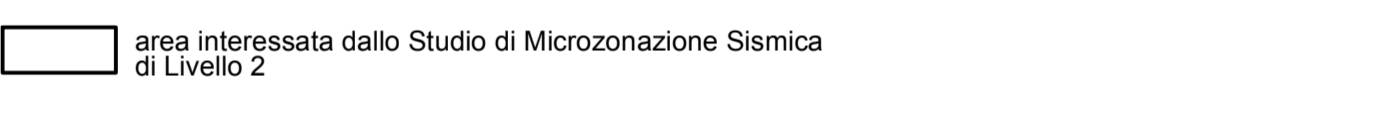
Regione Toscana	Soggetto realizzatore STUDIO DI GEOLOGIA Dott. Geol. Alberto Tosi	Data Agosto 2019
Comune Prato	coll. Dott. Geol. Niccolò Mantovani	

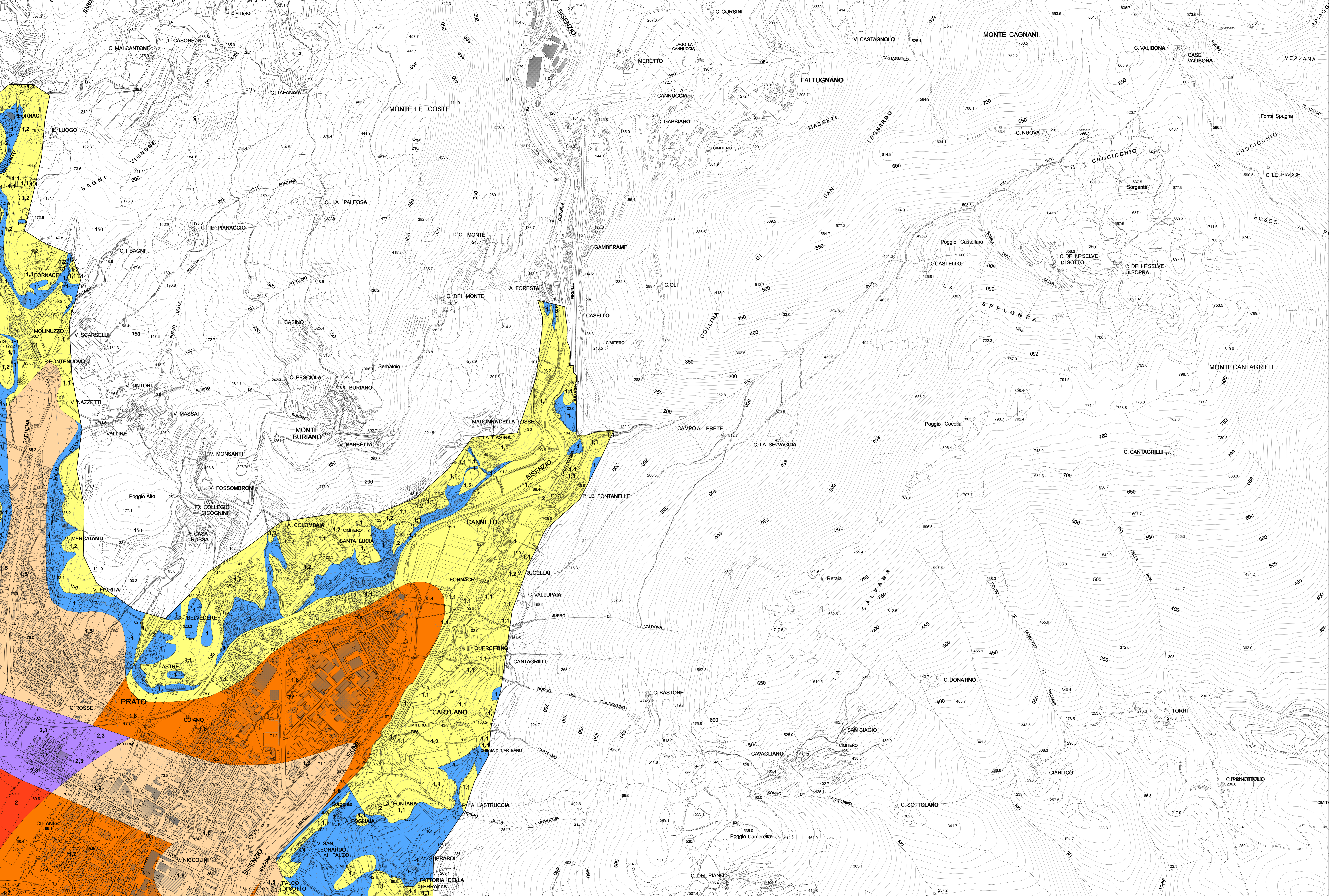
ZONE STABILI
 F_{HA}=1

ZONE STABILI SUSCETTIBILI DI AMPLIFICAZIONI LOCALI
 F_{HA}=1.1-1.2
 F_{HA}=1.3-1.4
 F_{HA}=1.5-1.6
 F_{HA}=1.7-1.8
 F_{HA}=1.9-2.0
 F_{HA}=2.1-2.2
 F_{HA}=2.3-2.4
 F_{HA}=2.5-3.0
 F_{HA}=3.1-3.5
 F_{HA}=3.5

ZONE DI ATTENZIONE PER INSTABILITA' (LIVELLO 2)
 ZAI - Zone di attenzione per instabilità di versante - Zona 1

1.4 valore del fattore di amplificazione F_{HA} della microzona

 area interessata dallo Studio di Microzonazione Sismica di Livello 2



Firmato da:

pamela bracciotti

codice fiscale BRCPML72T50G999G

num.serie: 3010283676833740901

emesso da: ArubaPEC EU Qualified Certificates CA G1

valido dal 28/02/2022 al 28/02/2025