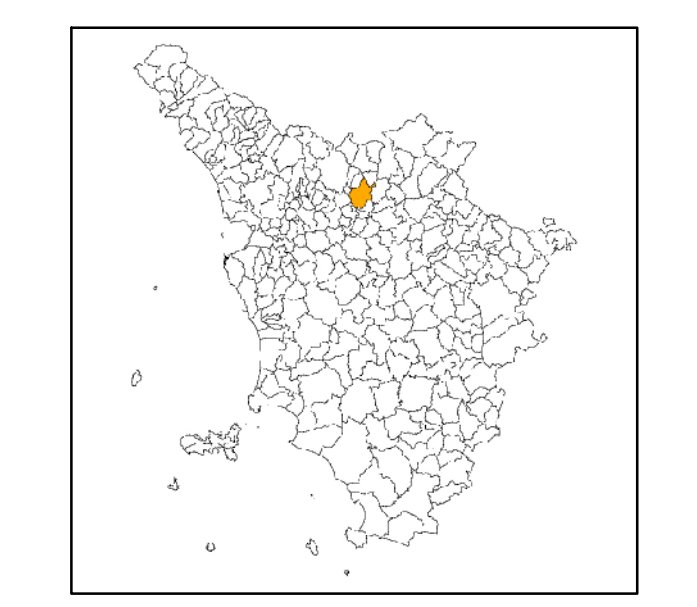


# MICROZONAZIONE SISMICA

Carta di microzonazione sismica  
 Fattore di Amplificazione F<sub>HA</sub> (0,1-0,5)  
 (Tav. 4)  
 scala 1:5.000

Regione Toscana  
 Comune di Prato

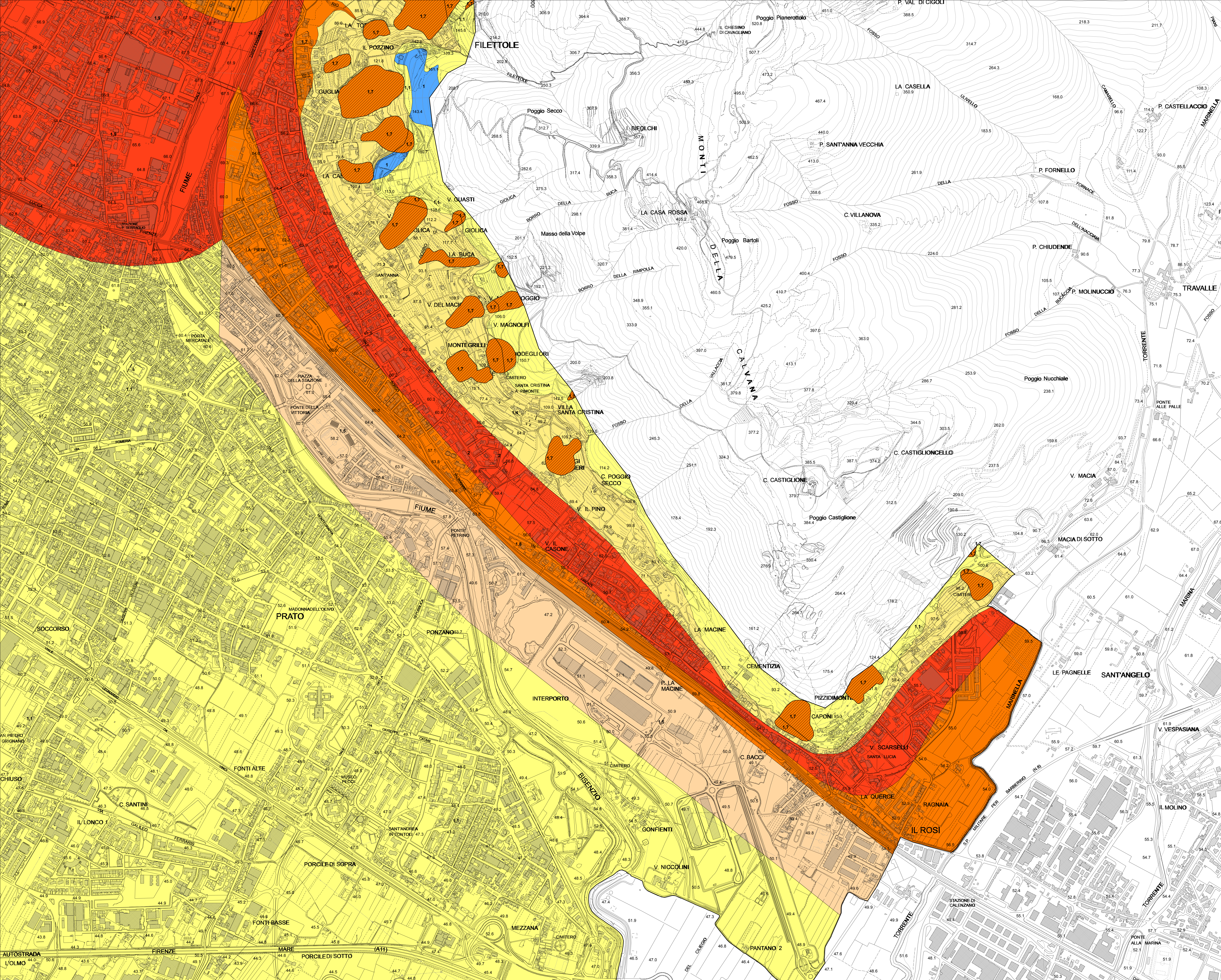


Regione Toscana	Soggetto realizzatore STUDIO DI GEOLOGIA Dott. Geol. Alberto Tomini con Dott. Geol. Nicolò Mantovani	Data Agosto 2019
Comune Prato		

- ZONE STABILI**
- F<sub>HA</sub>=1
- ZONE STABILI SUSCETTIBILI DI AMPLIFICAZIONI LOCALI**
- F<sub>HA</sub>=1,1 - 1,2
  - F<sub>HA</sub>=1,3 - 1,4
  - F<sub>HA</sub>=1,5 - 1,6
  - F<sub>HA</sub>=1,7 - 1,8
  - F<sub>HA</sub>=1,9 - 2,0
  - F<sub>HA</sub>=2,1 - 2,2
  - F<sub>HA</sub>=2,3 - 2,4
  - F<sub>HA</sub>=2,5 - 3,0
  - F<sub>HA</sub>>3,5
- ZONE DI ATTENZIONE PER INSTABILITA' (LIVELLO 2)**
- ZAI - Zona di attenzione per instabilità di versante - Zona 1

1,4 valore del fattore di amplificazione F<sub>HA</sub> della microzona

area interessata dallo Studio di Microzonazione Sismica di Livello 2





Firmato da:

**pamela bracciotti**

codice fiscale BRCPML72T50G999G

num.serie: 3010283676833740901

emesso da: ArubaPEC EU Qualified Certificates CA G1

valido dal 28/02/2022 al 28/02/2025