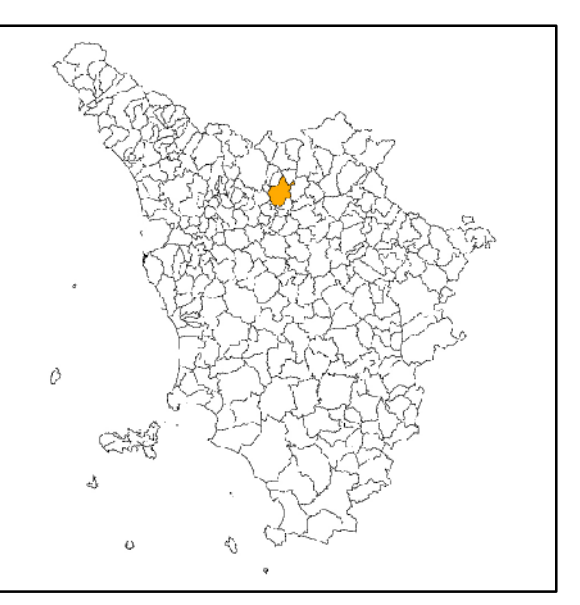


MICROZONAZIONE SISMICA

Carta di microzonazione sismica
Fattore di Amplificazione F_{HA} (0,1-0,5)
(Tav. 3)
scala 1:5.000

Regione Toscana
Comune di Prato



Regione Toscana	Soggetto realizzatore STUDIO DI GEOLOGIA Dott. Geol. Albano Totari	Data Agosto 2019
Comune Prato	coll. Dott. Geol. Nicolò Mantovani	

ZONE STABILI
F_{HA}=1

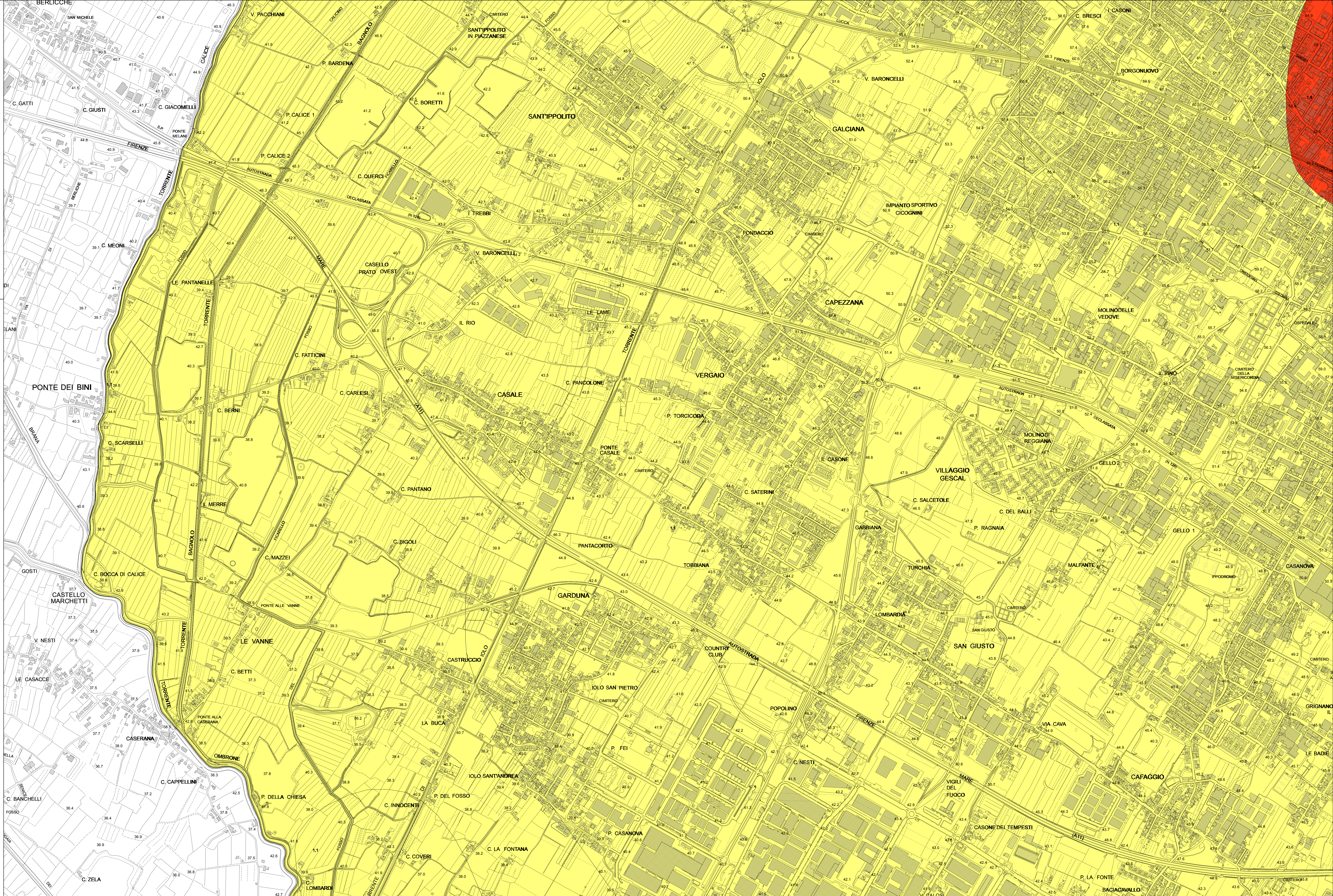
ZONE STABILI SUSCETTIBILI DI AMPLIFICAZIONI LOCALI
F_{HA}=1.1 - 1.2

F_{HA}=1.3 - 1.4
F_{HA}=1.5 - 1.6
F_{HA}=1.7 - 1.8
F_{HA}=1.9 - 2.0
F_{HA}=2.1 - 2.2
F_{HA}=2.3 - 2.4
F_{HA}=2.5 - 3.0
F_{HA}=3.1 - 3.5
F_{HA}=3.5

ZONE DI ATTENZIONE PER INSTABILITA' (LIVELLO 2)
ZM - Zona di attenzione per instabilità di versante - Zona 1

1.4 valore del fattore di amplificazione F_{HA} della microzona

area interessata dallo Studio di Microzonazione Sismica di Livello 2



Firmato da:

pamela bracciotti

codice fiscale BRCPML72T50G999G

num.serie: 3010283676833740901

emesso da: ArubaPEC EU Qualified Certificates CA G1

valido dal 28/02/2022 al 28/02/2025