

MICROZONAZIONE SISMICA

Carta di microzonazione sismica
 Fattore di Amplificazione F_{HA} (0,1-0,5)
 scala 1:5.000

Regione Toscana
 Comune di Prato



| | | | |
|---------|---------|---|-------------|
| Regione | Toscana | Soggetto realizzatore | Data |
| Comune | Prato | STUDIO DI GEOLOGIA Dott. Geol. Arturo Tosi Dott. Geol. Nicolò Mantovani | Agosto 2019 |

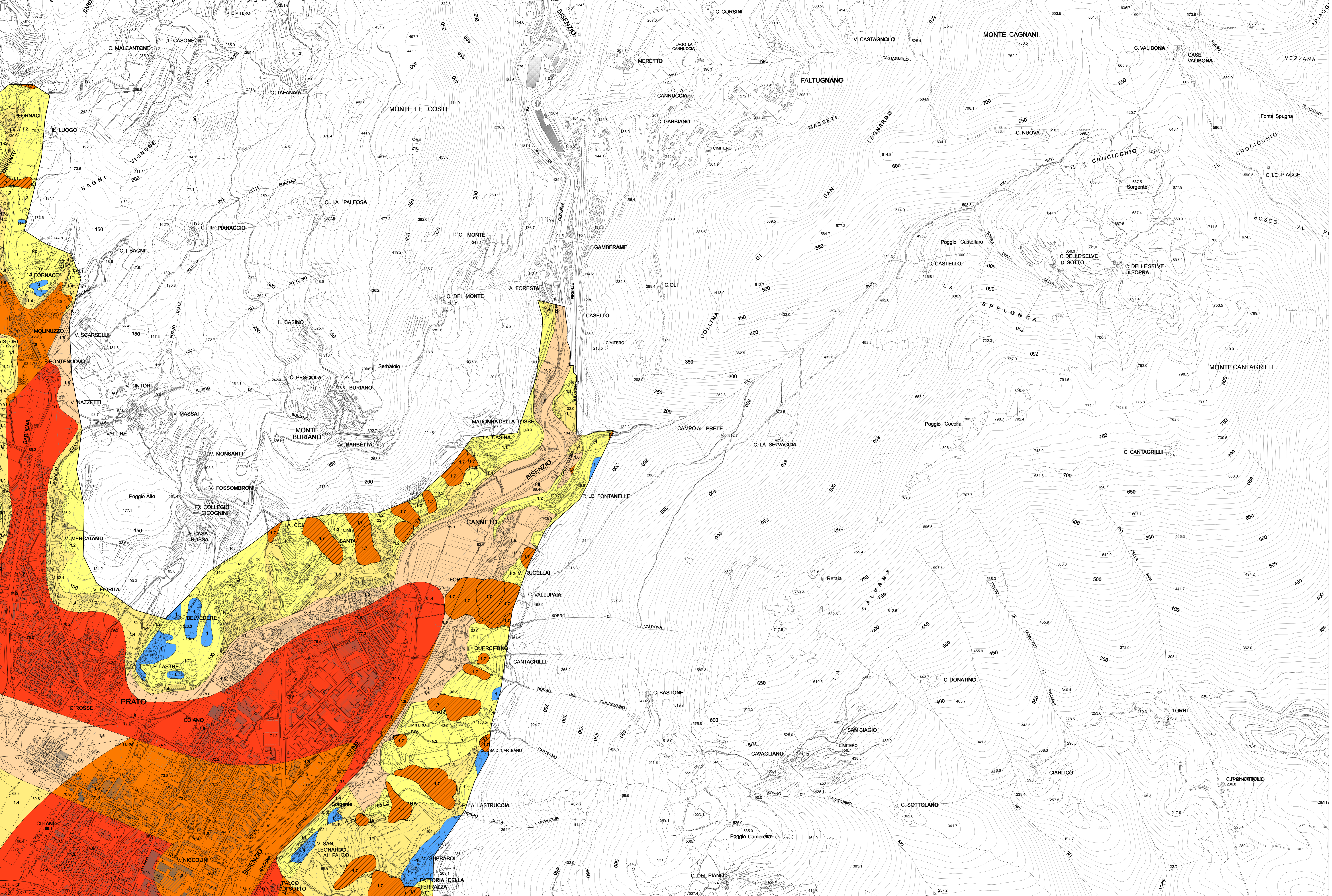
ZONE STABILI
 F_{HA}=1

ZONE STABILI SUSCETTIBILI DI AMPLIFICAZIONI LOCALI
 F_{HA}=1.1 - 1.2
 F_{HA}=1.3 - 1.4
 F_{HA}=1.5 - 1.6
 F_{HA}=1.7 - 1.8
 F_{HA}=1.9 - 2.0
 F_{HA}=2.1 - 2.2
 F_{HA}=2.3 - 2.4
 F_{HA}=2.5 - 3.0
 F_{HA}=3.1 - 3.5
 F_{HA}>3.5

ZONE DI ATTENZIONE PER INSTABILITÀ (LIVELLO 2)
 ZAI - Zona di attenzione per instabilità di versante - Zona 1

1.4 valore del fattore di amplificazione F_{HA} della microzona

area interessata dallo Studio di Microzonazione Sismica di Livello 2



Firmato da:

pamela bracciotti

codice fiscale BRCPML72T50G999G

num.serie: 3010283676833740901

emesso da: ArubaPEC EU Qualified Certificates CA G1

valido dal 28/02/2022 al 28/02/2025