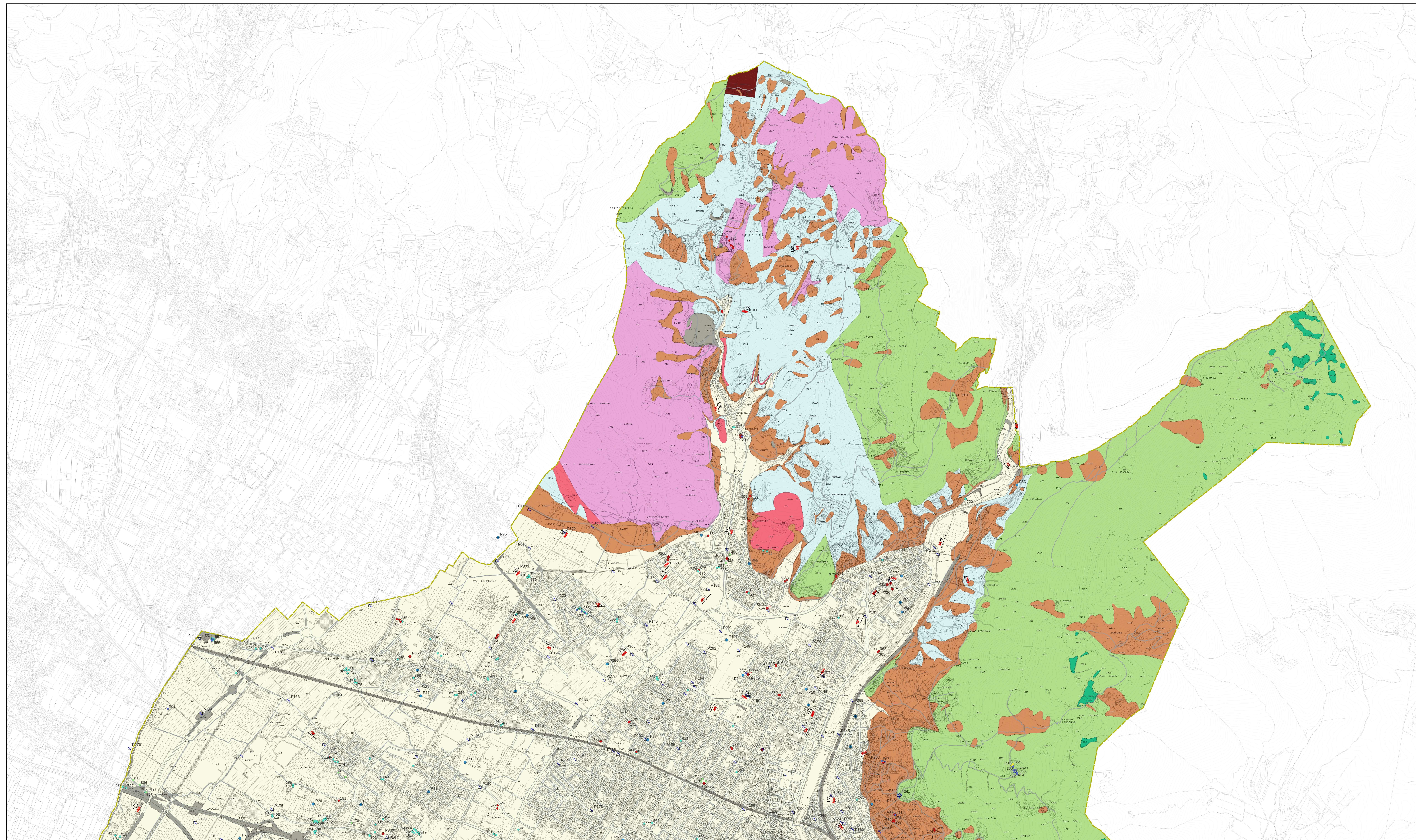


- Terreni sciolti**
- terreni di riporto e rilevati antropici
 - depositi eluvio-residuali
 - depositi detritici, colluviali e accumuli di frane
 - depositi alluvionali di pianura e terrazzati
- Terreni lapidei**
- Rocce a struttura massiva magmatiche
 - Basalti, Gabbrì, Serpentinì
 - Rocce stratificate a prevalente componente arenacea
 - Formazione dell'Acquarino
 - Rocce stratificate a prevalente componente calcareo-marnosa
 - Formazione di M. Morello
 - Rocce stratificate a prevalente componente argilloso-calcareo
 - Formazione di Sillano, Aglile e Palombini, Calcari e Caplionelle
 - Rocce stratificate a prevalente componente silicea
 - Diaspri
- Indagini geognostiche**
- Indagini visive sul geodatabase pubblicato sul sito web del Comune di Prato <http://ruonline.comune.prato.it> (il numero corrisponde a quello del database)
- CPT - prova penetrometrica statica
 - DP - prova penetrometrica dinamica
 - SON - sondaggio
 - TR - saggio trincea
 - SIS - indagine sismica
- Indagini studio di Microzonazione Sismica di livello 2 (il numero individua i report in formato pdf)
- MASIV - sismica a rifrazione tipo MASIV
 - PRSH - sismica a rifrazione in onde PRSH
 - RAli - rilievo RAli
 - HYBR - misura di microtremore a stazione singola HYBR
 - ESAC/SPAC - array sismico ESAC/SPAC
 - S - sondaggio S
 - S-DH - sondaggio con prova down-hole S-DH
 - CPT - prova penetrometrica statica CPT
 - TR - saggio trincea TR
 - PA - pozzo per acqua PA



Firmato da:

Tomei Alberto

codice fiscale TMOLRT61P06D612D

num.serie: 110579989885240836224087097543082688294

emesso da: ArubaPEC S.p.A. NG CA 3

valido dal 04/09/2023 al 04/09/2026