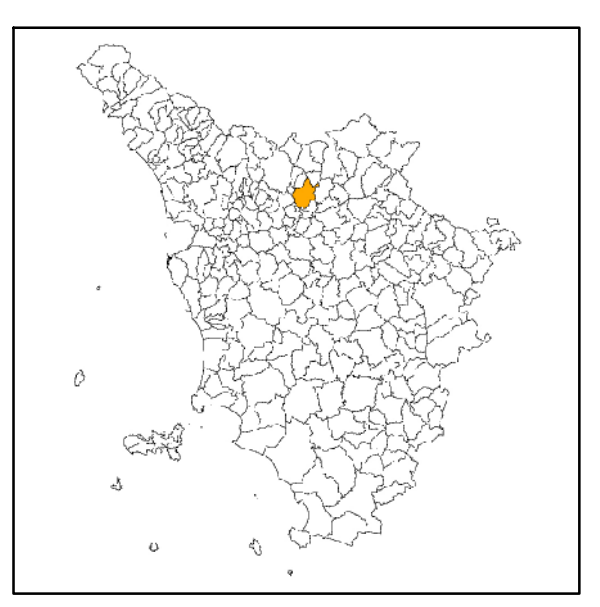


Attuazione dell'articolo 11 della legge 24 giugno 2009 n.77

# MICROZONAZIONE SISMICA

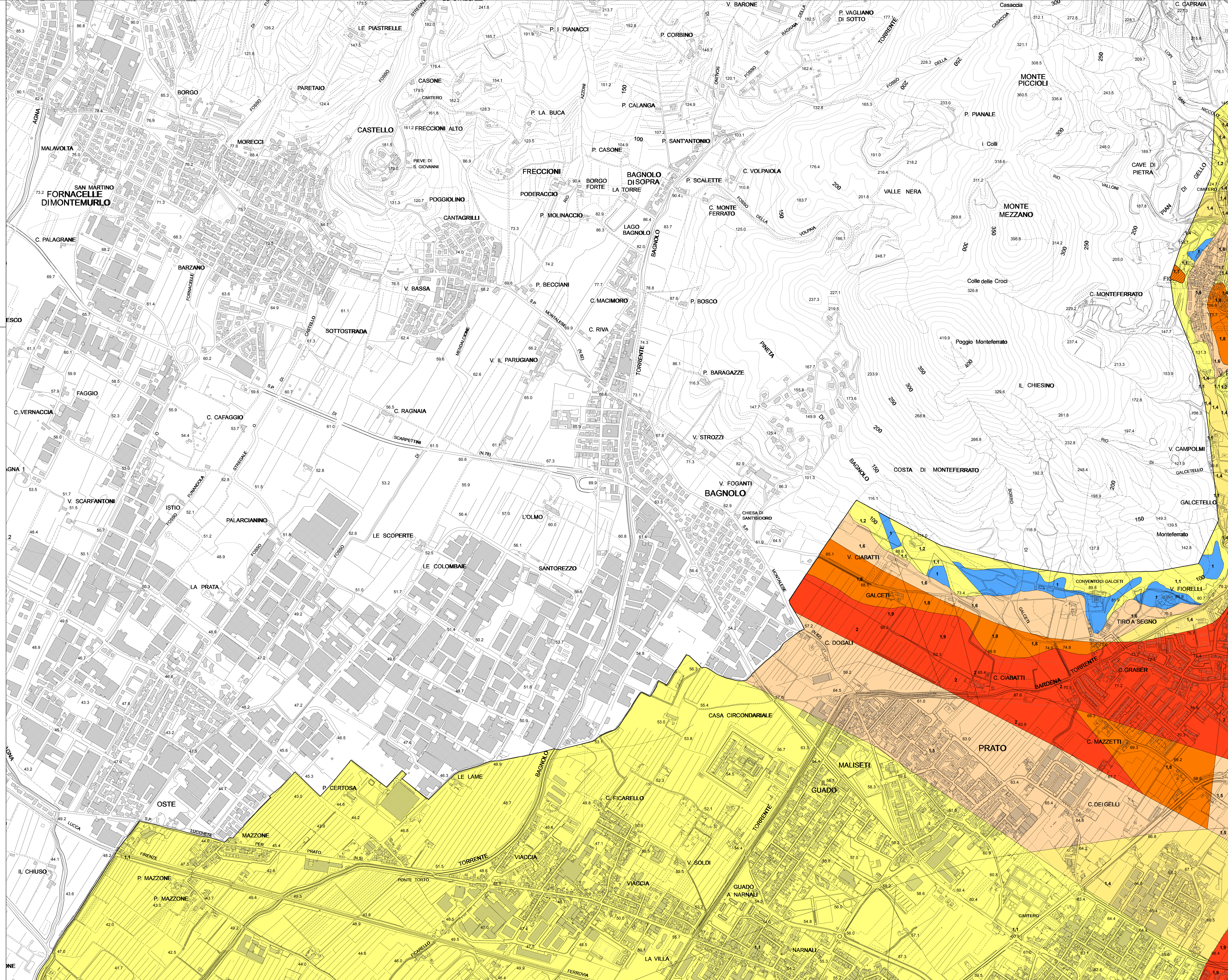
Carta di microzonazione sismica  
Fattore di Amplificazione F<sub>Ha</sub> (0,1-0,5)  
(Tav. 1)  
scala 1:5.000

Regione Toscana  
Comune di Prato



Regione Toscana	Soggetto realizzatore STUDIO DI GEOLOGIA Dott. Geol. Alberto Tomai con Dott. Geol. Niccolò Mantovani	Data Agosto 2019
Comune Prato		

- ZONE STABILI**
- F<sub>Ha</sub>=1
- ZONE STABILI SUSCETTIBILI DI AMPLIFICAZIONI LOCALI**
- F<sub>Ha</sub>=1,1 - 1,2
  - F<sub>Ha</sub>=1,3 - 1,4
  - F<sub>Ha</sub>=1,5 - 1,6
  - F<sub>Ha</sub>=1,7 - 1,8
  - F<sub>Ha</sub>=1,9 - 2,0
  - F<sub>Ha</sub>=2,1 - 2,2
  - F<sub>Ha</sub>=2,3 - 2,4
  - F<sub>Ha</sub>=2,5 - 3,0
  - F<sub>Ha</sub>=3,1 - 3,5
  - F<sub>Ha</sub>>3,5
- ZONE DI ATTENZIONE PER INSTABILITA' (LIVELLO 2)**
- ZAI<sup>1</sup> - Zona di attenzione per instabilità di versante - Zona 1
- 1,4 valore del fattore di amplificazione F<sub>Ha</sub> della microzona
- area interessata dallo Studio di Microzonazione Sismica di Livello 2





Firmato da:

**pamela bracciotti**

codice fiscale BRCPML72T50G999G

num.serie: 3010283676833740901

emesso da: ArubaPEC EU Qualified Certificates CA G1

valido dal 28/02/2022 al 28/02/2025