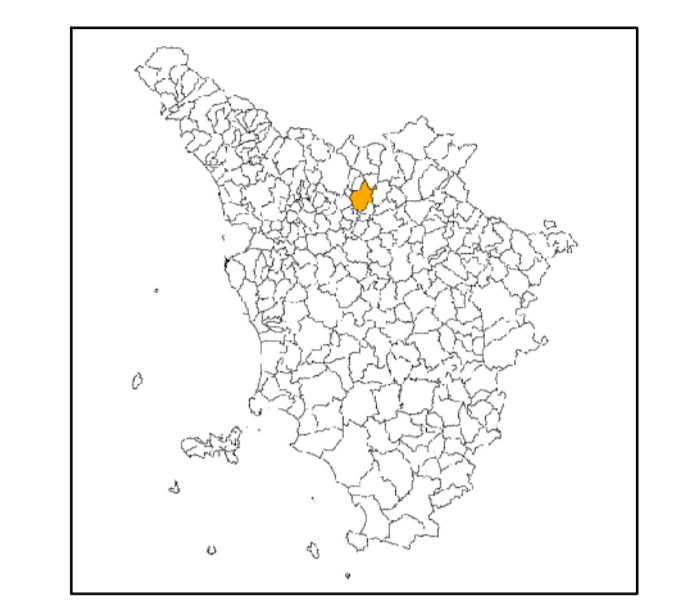


MICROZONAZIONE SISMICA

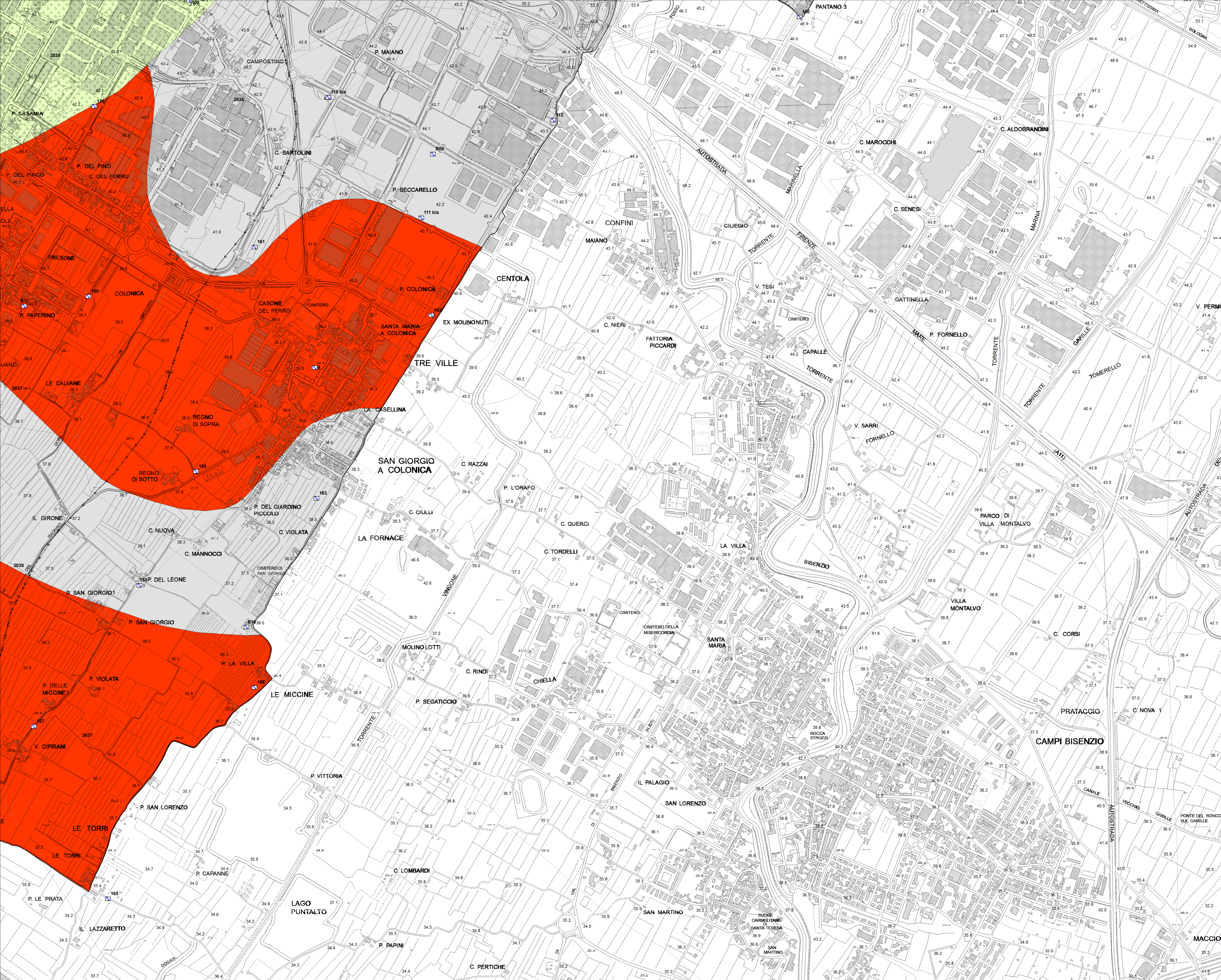
Carta delle microzone omogenee in prospettiva sismica (Tav. 6)

scala 1:5.000

Regione Toscana
Comune di Prato



Regione Toscana	Soggetto realizzatore STUDIO DI GEOLOGIA Dott. Geol. Alberto Tomini Dott. Geol. Nicolò Mantovani	Data Agosto 2019
Comune Prato		



ZONE STABILI

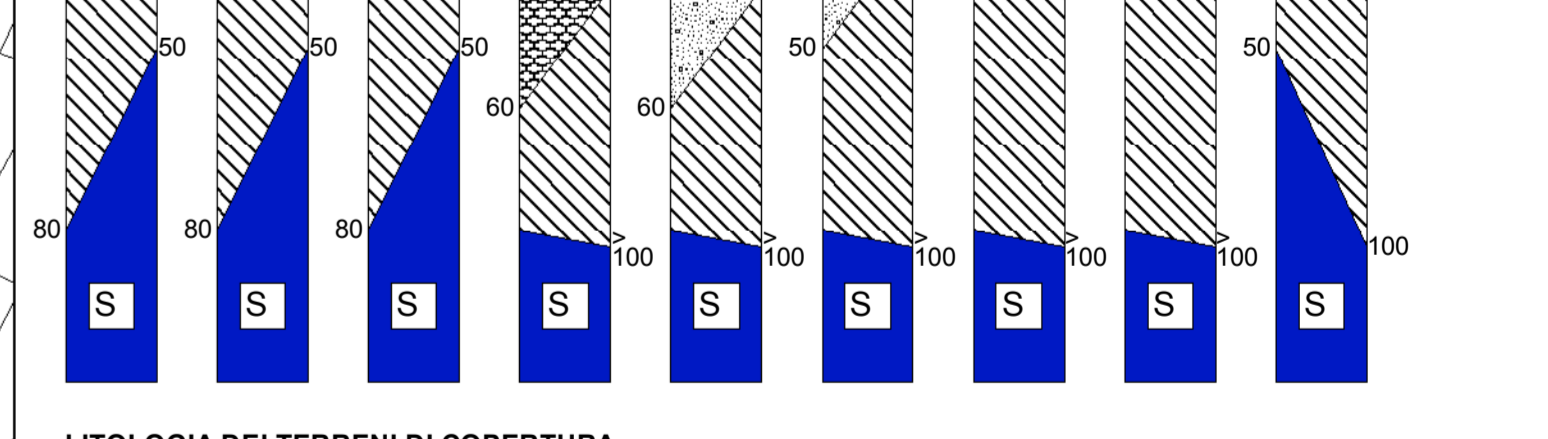
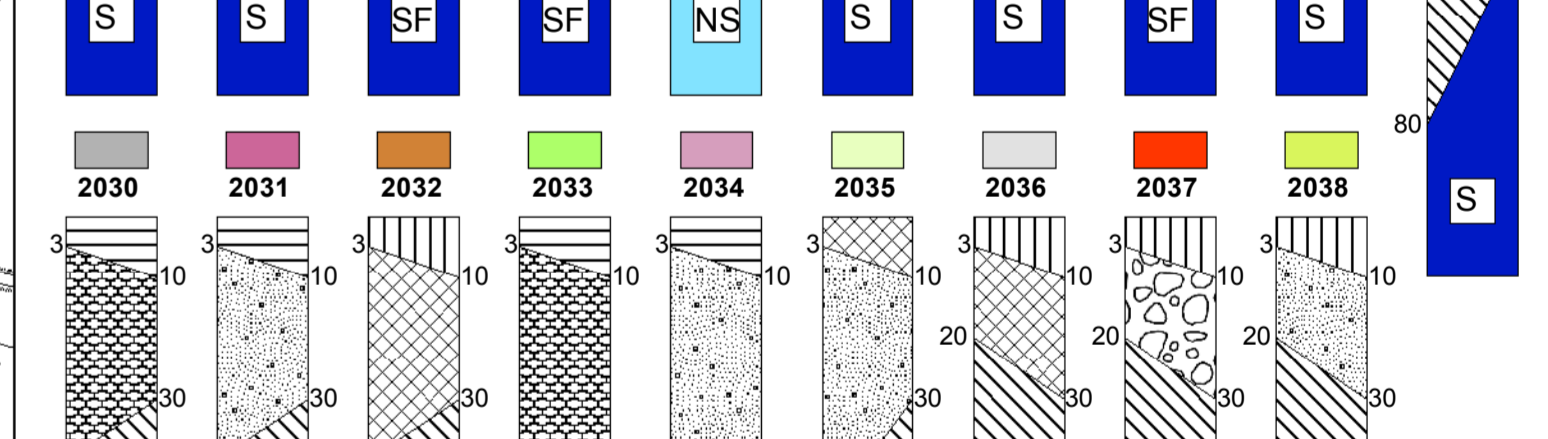
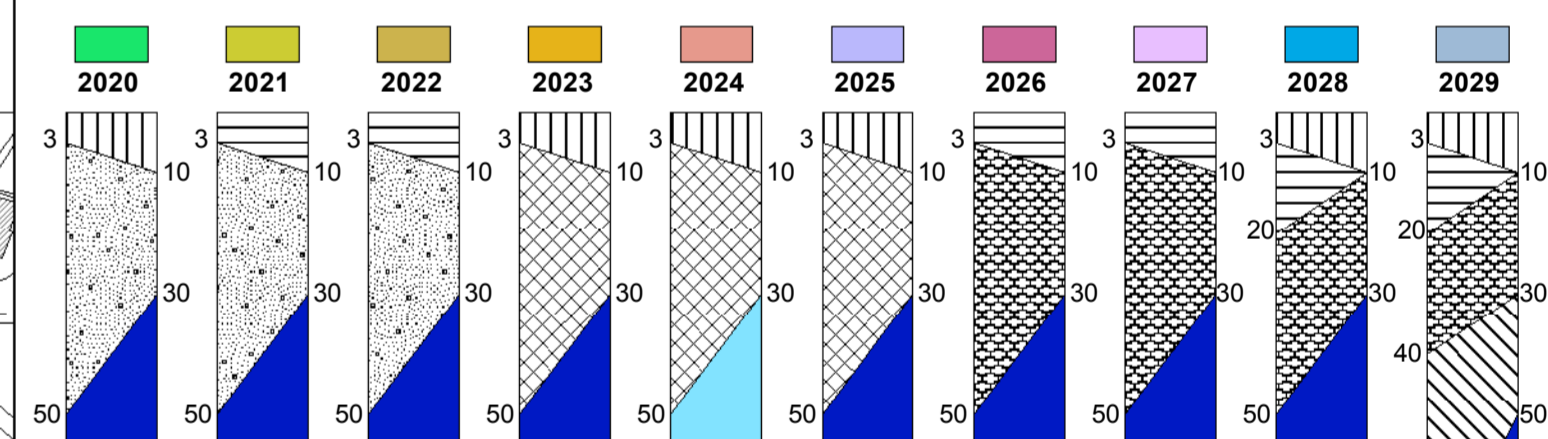
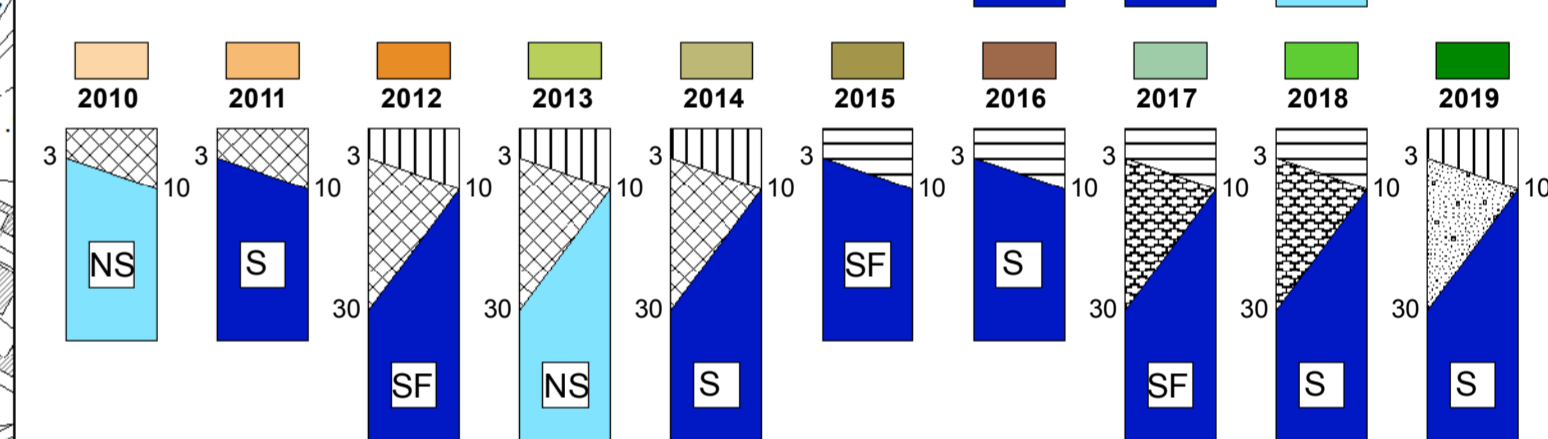
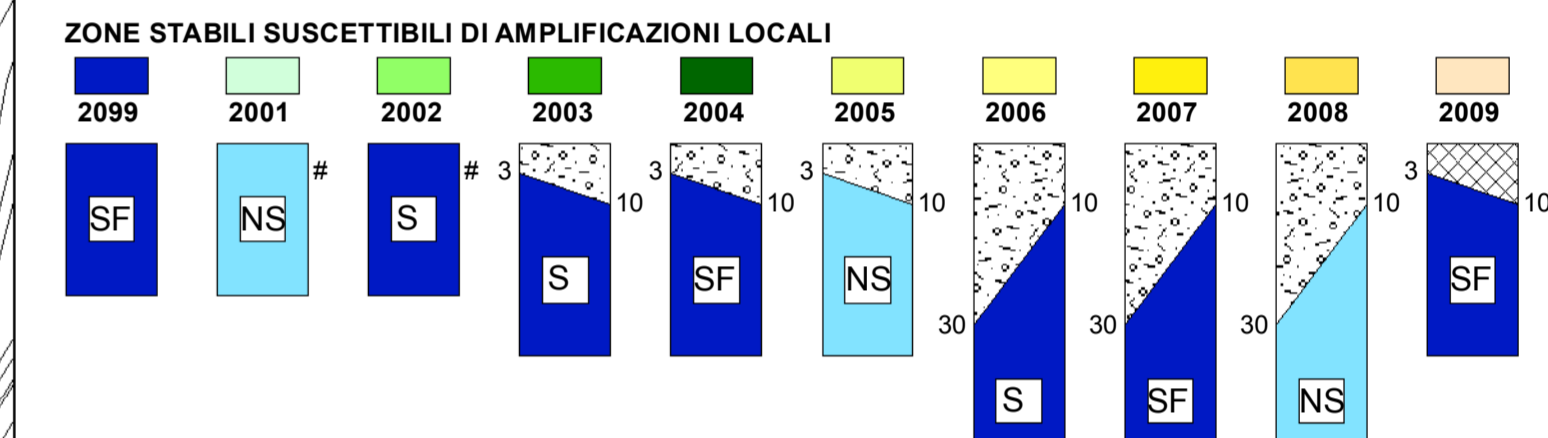
1012 1041

NS S

Informazioni sul substrato

- a) basalti e gabbri a struttura massiva
- b) alternanza di litotipi calcarei e calcarei-marinosi, stratificati
- c) alternanza di litotipi argillitici e desirini, stratificati

S) stratificato NS) non stratificato e a struttura massiva
SF) fratturato e/o alterato, Vs<800 m/s (B) substrato litico con pendenza superiore a 15°



- LITOLOGIA DEI TERRENI DI COPERTURA**
- ghiaie limose, miscela di ghiaia, sabbia e limo di detrito di versante e depositi eluvio-colluviali, mediamente addensate/coerenti, struttura omogenea, Vs comprese tra 250 e 350 m/s
 - limi inorganici, sabbie fini limose o argillose, limi argillosi di bassa plasticità di piana inondabile da poco a moderatamente consistenti, stratificati, Vs comprese tra 150 e 250 m/s
 - ghiaie pulite con granulometria poco assortita, miscela di ghiaia e sabbia di piana inondabile mediamente addensate, stratificate, Vs comprese tra 250 a 350 m/s
 - ghiaie argillose, miscela di ghiaia, sabbia e argilla di piana inondabile, mediamente addensate/coerenti, stratificate, Vs comprese tra 250 e 400 m/s
 - ghiaie pulite con granulometria poco assortita, miscela di ghiaia e sabbia di conoidi alluvionale da moderatamente addensate ad addensate, struttura omogenea, Vs comprese tra 350 e 550 m/s
 - ghiaie argillose, miscela di ghiaia, sabbia e argilla di piana inondabile, addensate/coerenti, struttura omogenea, Vs comprese tra 500 e 650 m/s
 - ghiaie cementate con granulometria poco assortita, struttura omogenea, Vs comprese tra 700 e 900 m/s
 - argille ghiaiose o sabbiose, argille limose di origine lacustre mediamente consistenti, stratificati, Vs comprese tra 300 e 400 m/s

- FORME DI SUPERFICIE E SEPOLTE**
- conoidi alluvionale
 - falda detritica
 - orlo di scarpata morfologica (h=10-20 m)
 - orlo di scarpata morfologica (h>20 m)
 - asse di paleovalve
 - traccia di sezione

PUNTI DI MISURA DI RUMORE AMBIENTALE

stazione di microtremore a stazione singola

Firmato da:

pamela bracciotti

codice fiscale BRCPML72T50G999G

num.serie: 3010283676833740901

emesso da: ArubaPEC EU Qualified Certificates CA G1

valido dal 28/02/2022 al 28/02/2025