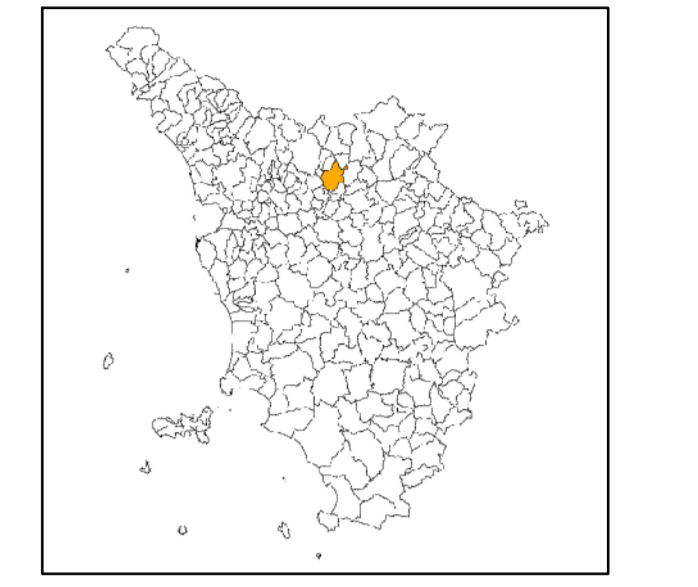


# MICROZONAZIONE SISMICA

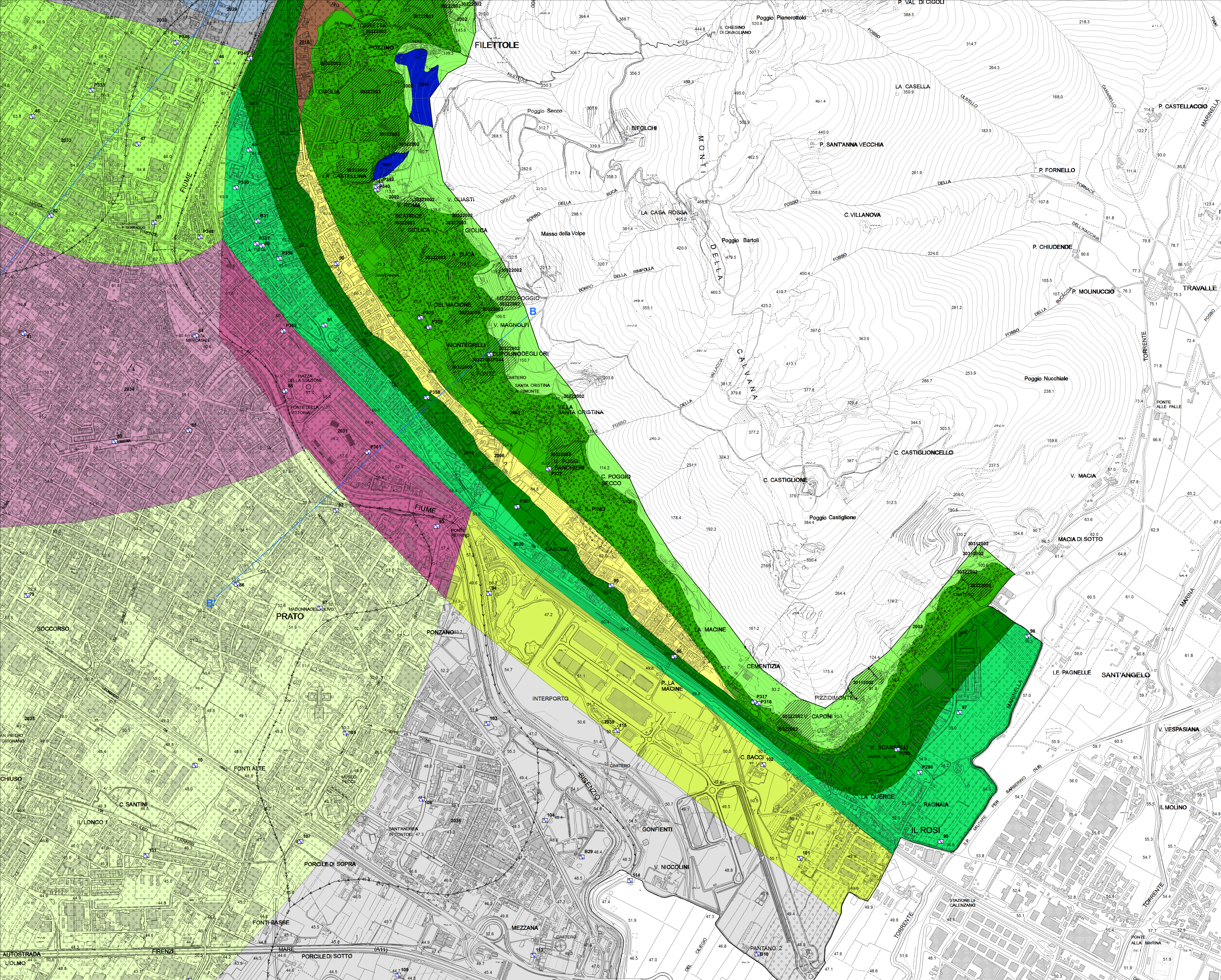
Carta delle microzone omogenee in prospettiva sismica (Tav. 4)

scala 1:5.000

Regione Toscana  
Comune di Prato

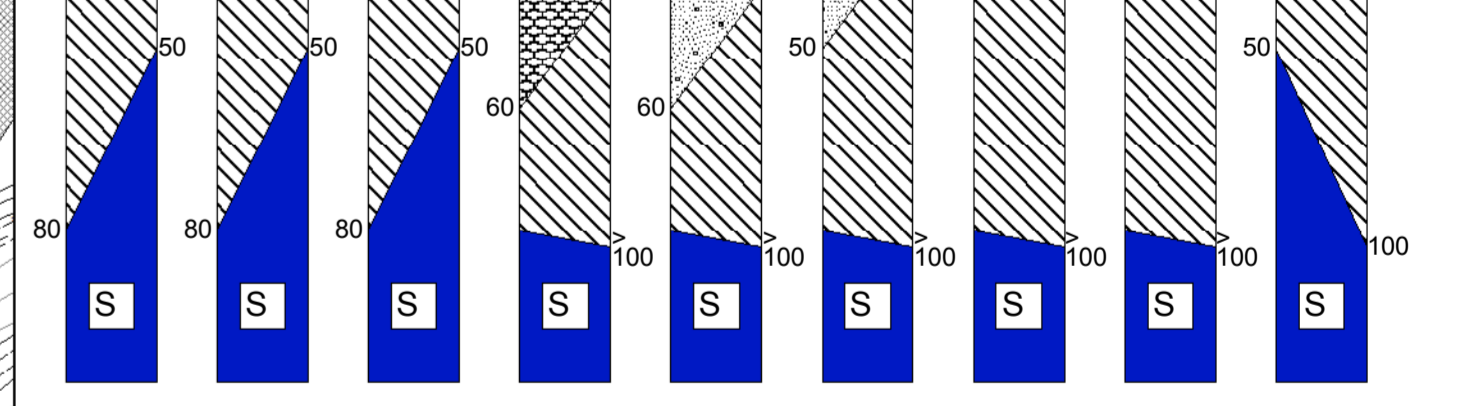
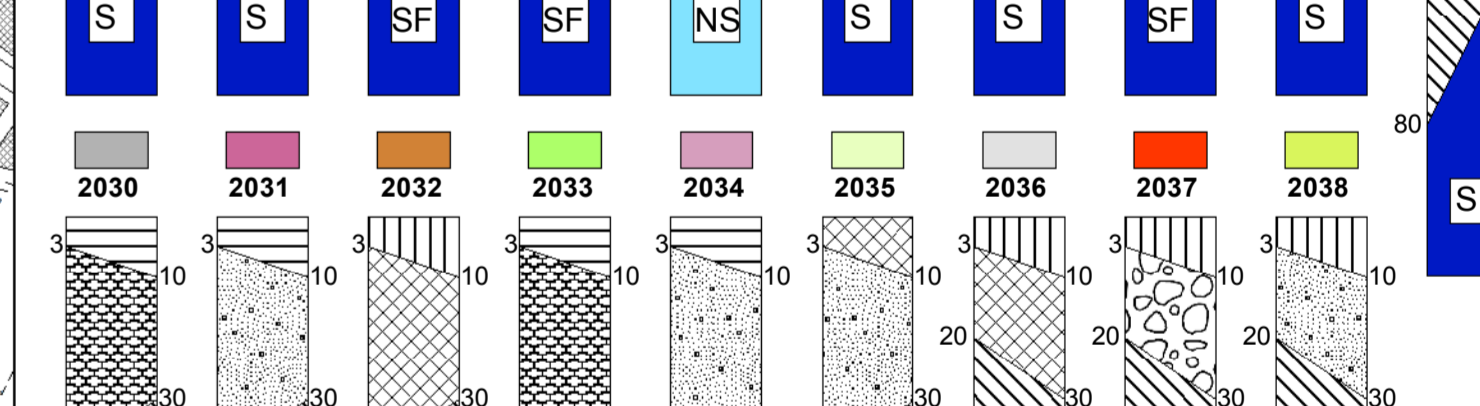
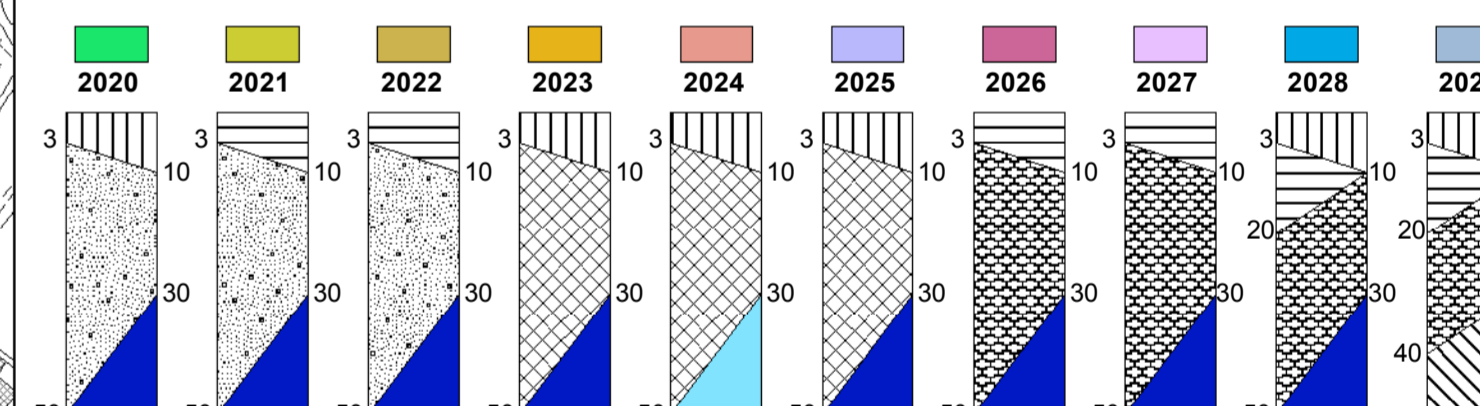
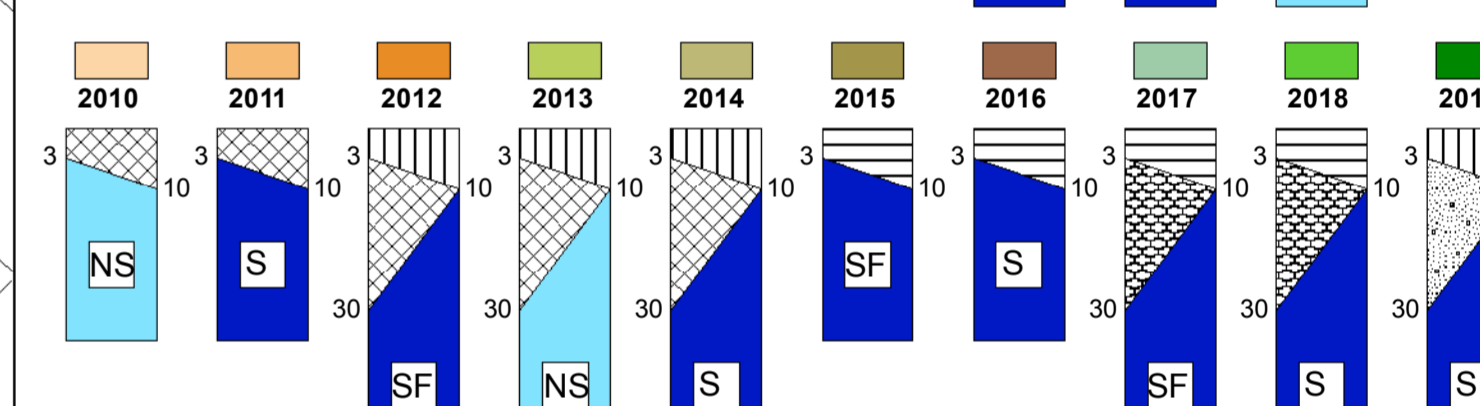
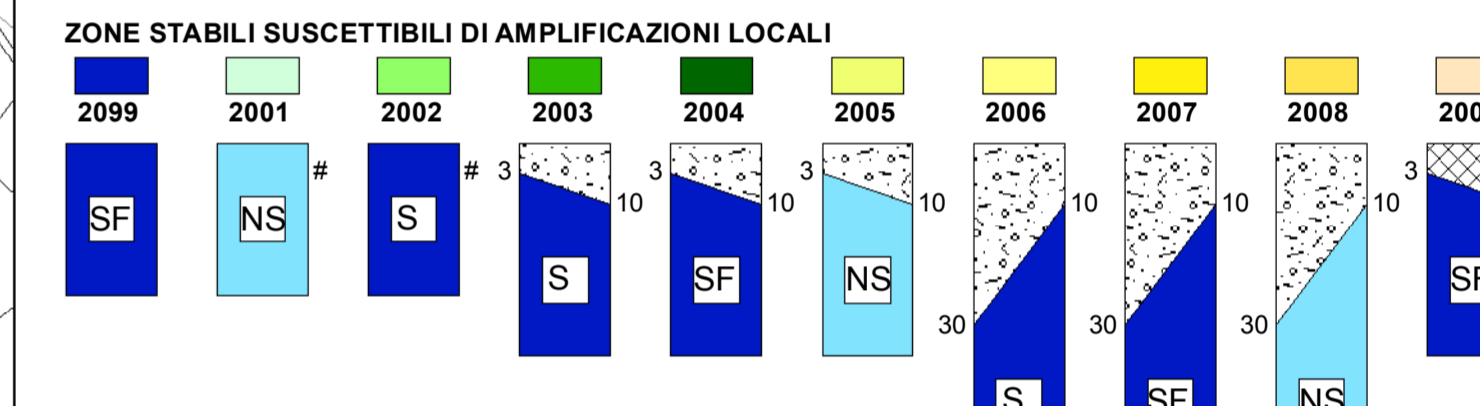


Regione Toscana	Soggetto realizzatore STUDIO DI GEOLOGIA Dott. Geol. Alberto Tomeli	Data Agosto 2019
Comune Prato	con Dott. Geol. Nicolò Mantovani	



**ZONE STABILI**

1012	1041	Informazioni sul substrato
NS	S	a) basalti e gabbri a struttura massiva
		b) alternanza di litotipi calcarei e calcarei-marnosi, stratificati
		c) alternanza di litotipi argillitici e diastri, stratificati
		S) stratificato NS) non stratificato e a struttura massiva
		SF) fratturato e/o alterato, Vs<800 m/s (E) substrato litico con pendenza superiore a 15°



- LITOLOGIA DEI TERRENI DI COPERTURA**
- ghiaie limose, miscela di ghiaia, sabbia e limo di detrito di versante e depositi eluvio-colluviali, mediamente addensate/coerenti, struttura omogenea, Vs comprese tra 250 e 350 m/s
  - limi inorganici, sabbie fini limose o argillose, limi argillosi di bassa plasticità di piana inondabile da poco a moderatamente coerenti, stratificati, Vs comprese tra 150 e 250 m/s
  - ghiaie pulite con granulometria poco assortita, miscela di ghiaia e sabbia di piana inondabile mediamente addensate, stratificate, Vs comprese tra 250 a 350 m/s
  - ghiaie argillose, miscela di ghiaia, sabbia e argilla di piana inondabile, mediamente addensate/coerenti, stratificate, Vs comprese tra 250 e 400 m/s
  - ghiaie pulite con granulometria poco assortita, miscela di ghiaia e sabbia di conoidi alluvionale da moderatamente addensate ad addensate, struttura omogenea, Vs comprese tra 350 e 550 m/s
  - ghiaie argillose, miscela di ghiaia, sabbia e argilla di piana inondabile, addensate/coerenti, struttura omogenea, Vs comprese tra 500 e 650 m/s
  - ghiaie cementate con granulometria poco assortita, struttura omogenea, Vs comprese tra 700 e 900 m/s
  - argille ghiaiose o sabbiose, argille limose di origine lacustre mediamente coerenti, stratificati, Vs comprese tra 300 e 400 m/s

**ZONE SUSCETTIBILI DI INSTABILITA'**  
ZAV - zona di attenzione per instabilità di versante attiva

- FORME DI SUPERFICIE E SEPOLTE**
- conoidi alluvionali
  - falda detritica
  - orlo di scarpata morfologica (h=10-20 m)
  - orlo di scarpata morfologica (h>20 m)
  - asse di paleovalle
  - traccia di sezione

**PUNTI DI MISURA DI RUMORE AMBIENTALE**  
stazione di microtremore a stazione singola

Firmato da:

**pamela bracciotti**

codice fiscale BRCPML72T50G999G

num.serie: 3010283676833740901

emesso da: ArubaPEC EU Qualified Certificates CA G1

valido dal 28/02/2022 al 28/02/2025