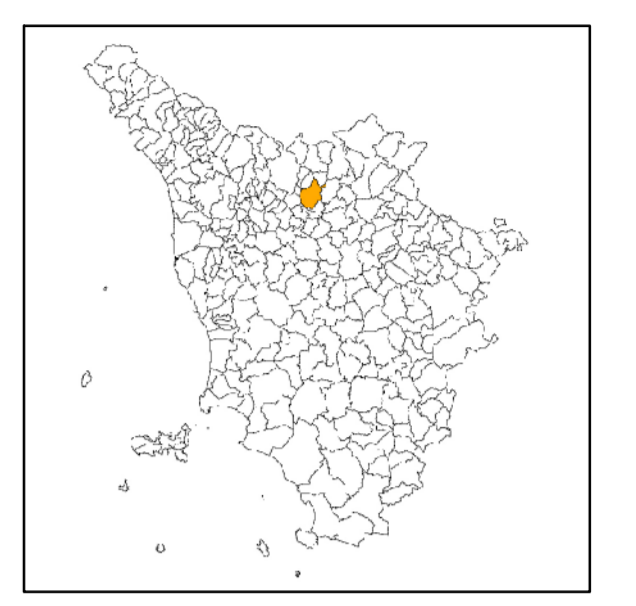


MICROZONAZIONE SISMICA

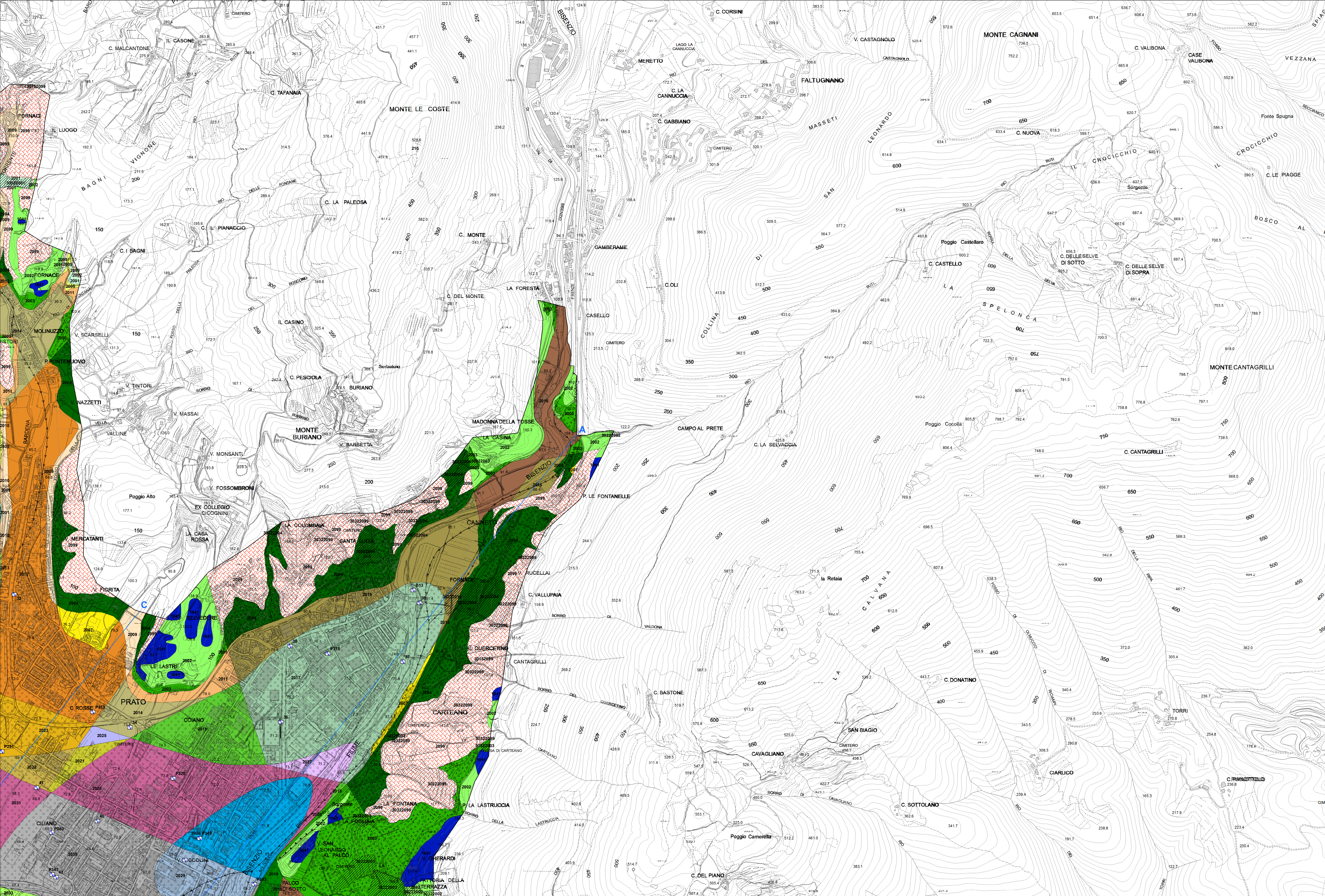
Carta delle microzone omogenee in prospettiva sismica (Tab. 2)

scala 1:5.000

Regione Toscana
Comune di Prato



Regione Toscana	Soggetto realizzatore STUDIO DI GEOLOGIA Dott. Geol. Arturo Tosi Dott. Geol. Nicolò Mantovani	Data Agosto 2019
Comune Prato		



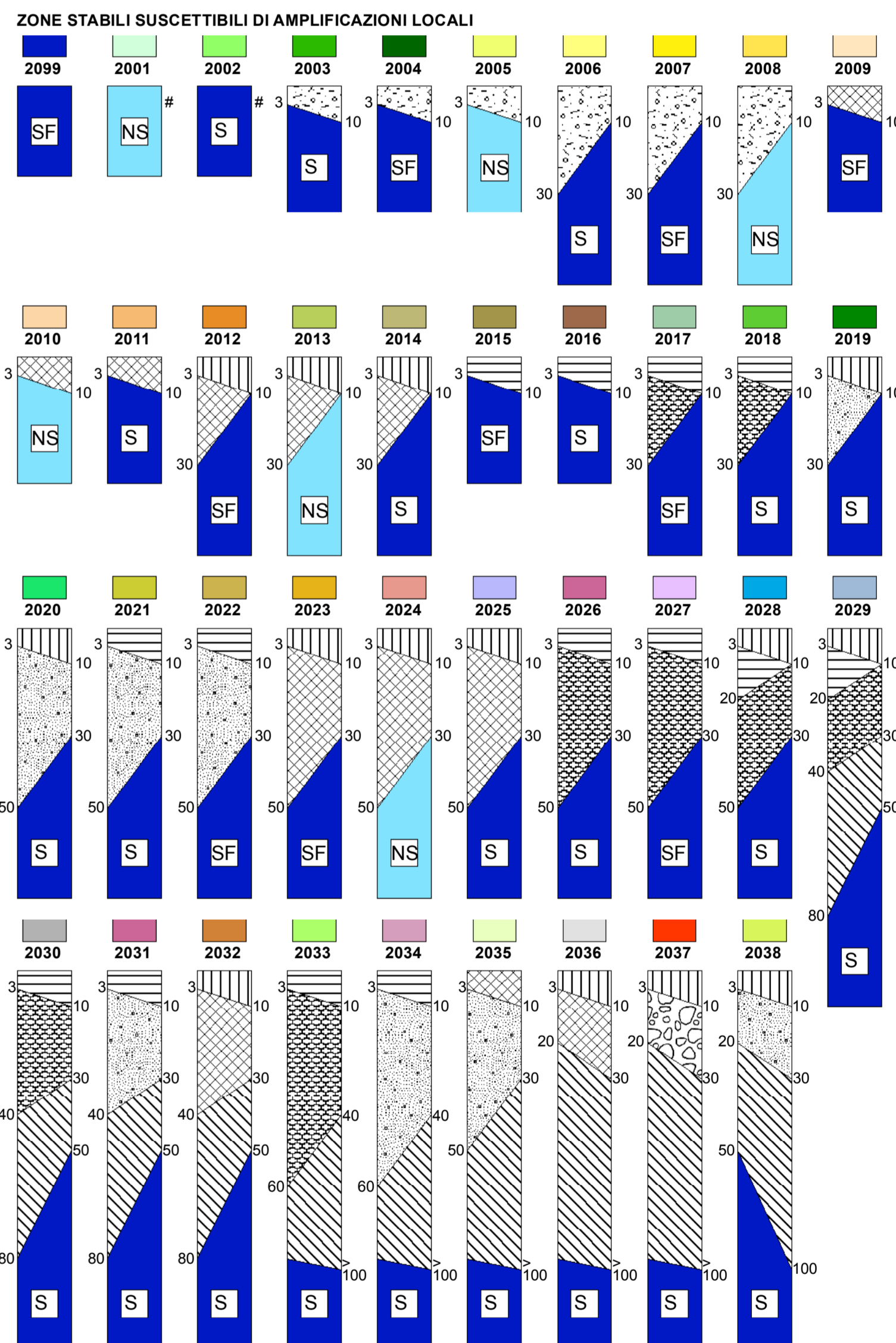
ZONE STABILI

1612	1641
NS	S

Informazioni sul substrato

- a) basalti e gabbri a struttura massiva
- b) alternanza di litotipi calcarei e calcarei-marmoli, stratificati
- c) alternanza di litotipi argillici e desinri, stratificati

Si stratificato NS) non stratificato e a struttura massiva
SF) fratturato e/o alterato, Vs < 800 m/s (R) substrato lido con pendenza superiore a 15°



LITOLOGIA DEI TERRENI DI COPERTURA

- ghiaie limose, miscela di ghiaia, sabbia e limo di detrito di versante e depositi eluvio-colluviali, mediamente addensate, stratificate. Vs comprese tra 250 e 350 m/s
- limi inorganici, sabbie fini limose e argilline, limi argillizi di bassa plasticità di piana inondabile da poca a moderatamente consistenti, stratificati. Vs comprese tra 150 e 250 m/s
- ghiaie pulite con granulometria poco assortita, miscela di ghiaia e sabbia di piana inondabile mediamente addensate, stratificate. Vs comprese tra 250 e 350 m/s
- ghiaie argilline, miscela di ghiaia, sabbia e argilla di piana inondabile, mediamente addensate/consistenti, stratificate. Vs comprese tra 250 e 400 m/s
- ghiaie pulite con granulometria poco assortita, miscela di ghiaia e sabbia di conode alluvionale da moderatamente addensate ad addensate, struttura omogenea. Vs comprese tra 350 e 550 m/s
- ghiaie argilline, miscela di ghiaia, sabbia e argilla di piana inondabile, addensate/consistenti, struttura omogenea. Vs comprese tra 500 e 650 m/s
- ghiaie cementate con granulometria poco assortita, struttura omogenea. Vs comprese tra 700 e 900 m/s
- argille gliaiose e sabbiose, argille limose di origine lacustre mediamente consistenti, stratificati. Vs comprese tra 300 e 400 m/s

ZONE SUSCETTIBILI DI INSTABILITA'

- 2A_{1a} - zona di attenzione per instabilità di versante attiva

FORME DI SUPERFICIE E SEPOLTE

- conode alluvionale
- fatta detritica
- orlo di scarpata morfologica (h=10-20 m)
- orlo di scarpata morfologica (h>20 m)
- asse di paleovalve
- traccia di sezione

PUNTI DI MISURA DI RUMORE AMBIENTALE

- stazione di microtremore a stazione singola

Firmato da:

pamela bracciotti

codice fiscale BRCPML72T50G999G

num.serie: 3010283676833740901

emesso da: ArubaPEC EU Qualified Certificates CA G1

valido dal 28/02/2022 al 28/02/2025