

Attuazione dell'articolo 11 della legge 24 giugno 2009 n.77

# MICROZONAZIONE SISMICA

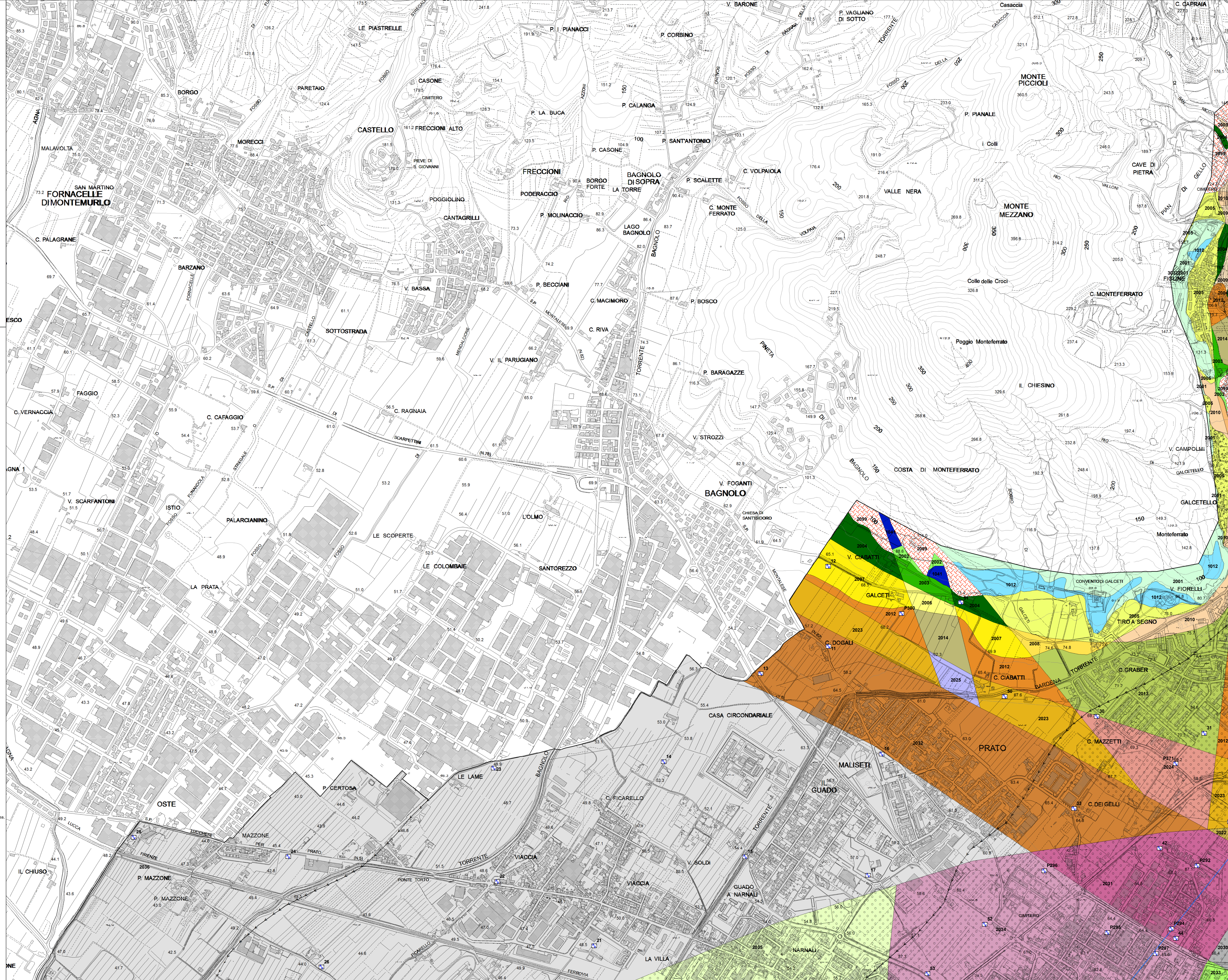
Carta delle microzone omogenee in prospettiva sismica (Tav. 1)

scala 1:5.000

Regione Toscana  
Comune di Prato



Regione Toscana	Soggetto realizzatore STUDIO DI GEOLOGIA Dott. Geol. Alberto Tomei con Dott. Geol. Niccolò Mantovani	Data Agosto 2019
Comune Prato		



**ZONE STABILI**

1012 1041

NS S

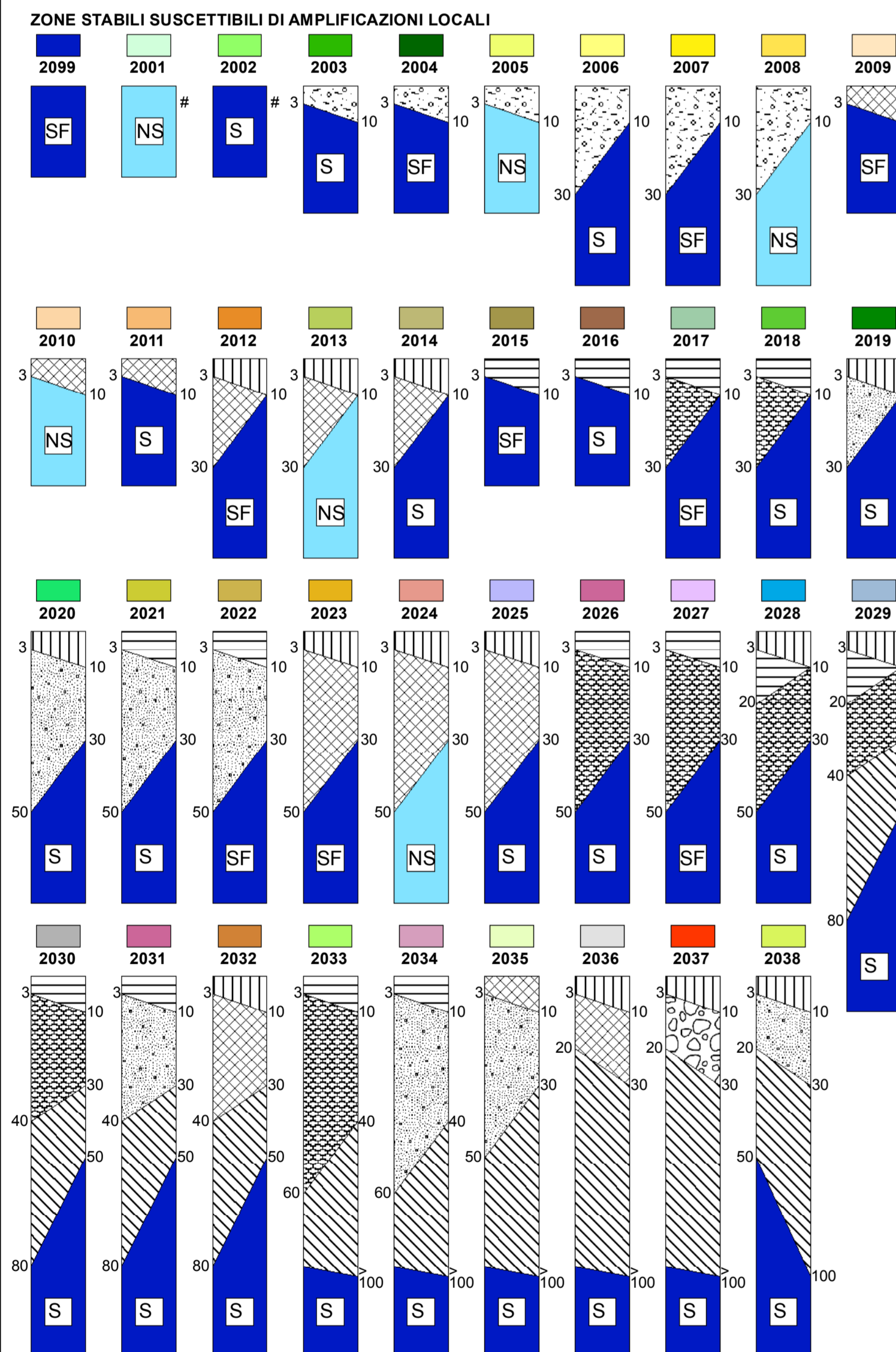
Informazioni sul substrato

a) basalti e gabbri a struttura massiva

b) alternanza di litotipi calcarei e calcarei-marnosi, stratificati

c) alternanza di litotipi argillitici e diassini, stratificati

S) stratificato NS) non stratificato e a struttura massiva  
SF) fratturato e/o alterato, Vs < 800 m/s (#) substrato litoso con pendenza superiore a 15°



**LITOLOGIA DEI TERREMI DI COPERTURA**

- ghiaie limose, miscela di ghiaia, sabbia e limo di versante e depositi eluvio-colluviali, mediamente addensate/consistenti, struttura omogenea. Vs comprese tra 250 e 350 m/s
- limi inorganici, sabbie fini limose o argillose, limi argillitici di bassa plasticità di piana inondabile da poco a moderatamente consistenti, stratificati. Vs comprese tra 150 e 250 m/s
- ghiaie pulite con granulometria poco assortita, miscela di ghiaia e sabbia di piana inondabile mediamente addensate, stratificate. Vs comprese tra 250 e 350 m/s
- ghiaie argillose, miscela di ghiaia, sabbia e argilla di piana inondabile, mediamente addensate/consistenti, stratificate. Vs comprese tra 250 e 400 m/s
- ghiaie pulite con granulometria poco assortita, miscela di ghiaia e sabbia di conoidi alluvionale da moderatamente addensate ad addensate, struttura omogenea. Vs comprese tra 350 e 550 m/s
- ghiaie argillose, miscela di ghiaia, sabbia e argilla di piana inondabile, addensate/consistenti, struttura omogenea. Vs comprese tra 500 e 650 m/s
- ghiaie cementate con granulometria poco assortita, struttura omogenea. Vs comprese tra 700 e 900 m/s
- argille ghiaiose o sabbiose, argille limose di origine lacustre mediamente consistenti, stratificati. Vs comprese tra 300 e 400 m/s

**ZONE SUSCETTIBILI DI INSTABILITA'**

ZAV - zona di attenzione per instabilità di versante attiva

**FORME DI SUPERFICIE E SEPOLTE**

- conoidi alluvionale
- faglia detritica
- orlo di scarpata morfologica (h=10-20 m)
- orlo di scarpata morfologica (h>20 m)
- asse di paleovalle
- traccia di sezione

**PUNTI DI MISURA DI RUMORE AMBIENTALE**

stazione di microtremore a stazione singola

Firmato da:

**pamela bracciotti**

codice fiscale BRCPML72T50G999G

num.serie: 3010283676833740901

emesso da: ArubaPEC EU Qualified Certificates CA G1

valido dal 28/02/2022 al 28/02/2025