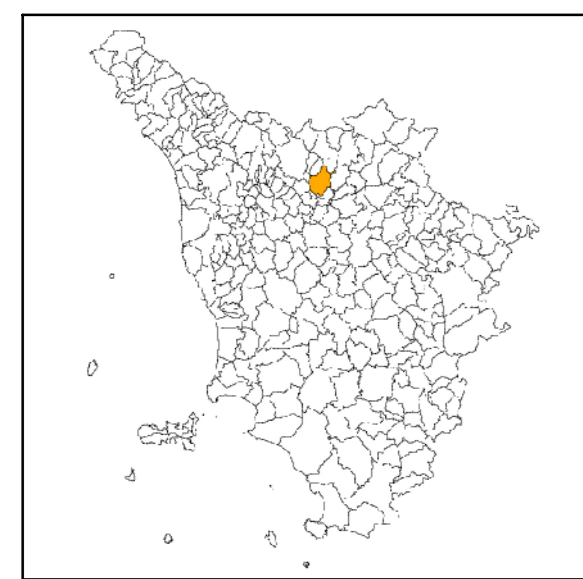


## MICROZONAZIONE SISMICA

Sezioni Geologico-tecniche

scala orizzontale 1:10.000 scala verticale 1:2.000

Regione Toscana  
Comune di Prato



Regione Toscana	Soggetto realizzatore STUDIO DI GEOLOGIA Dott. Geol. Alberto Tomei	Data Agosto 2019
Comune Prato	con Dott. Geol. Nicolò Mantovani	

### TERRENI DI COPERTURA

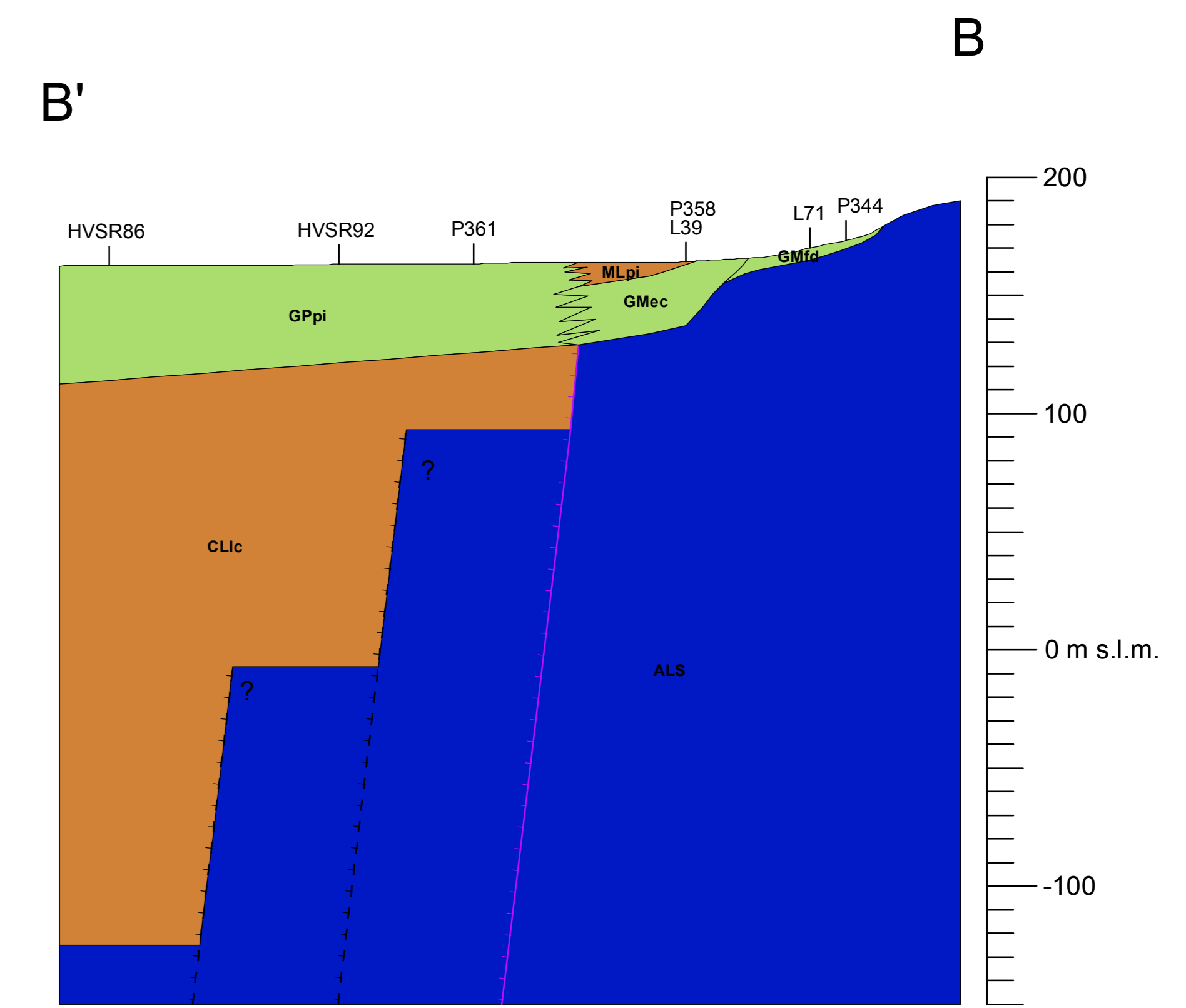
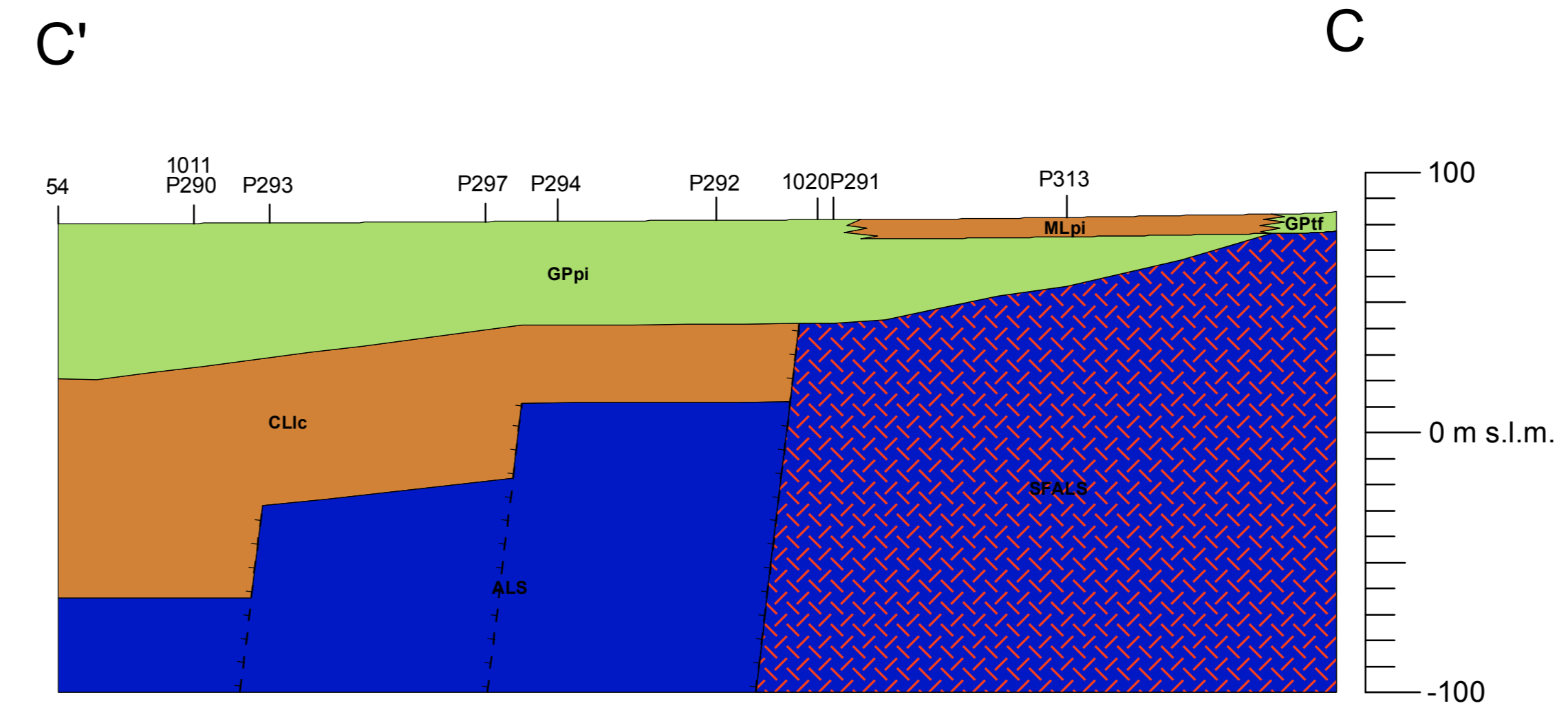
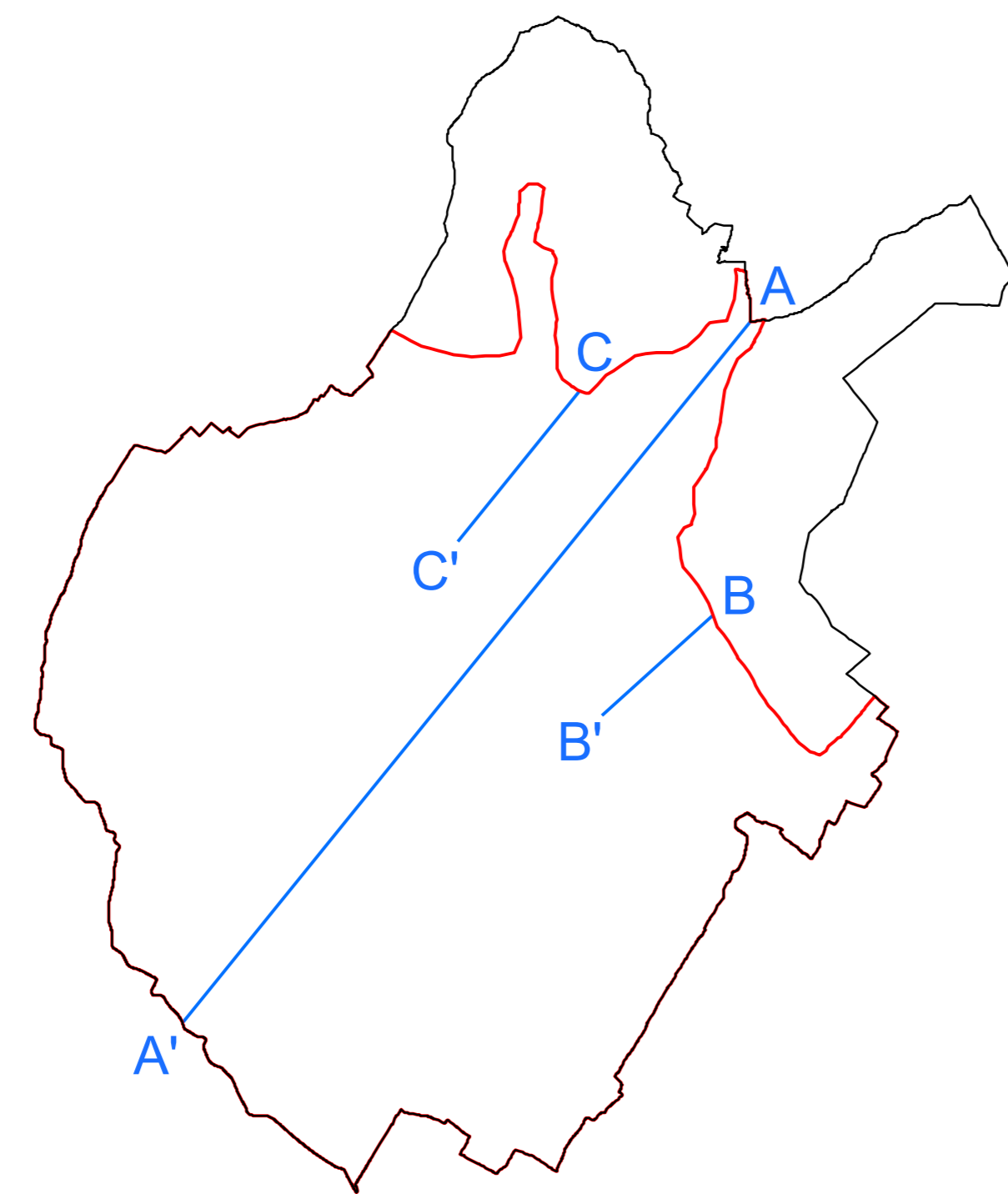
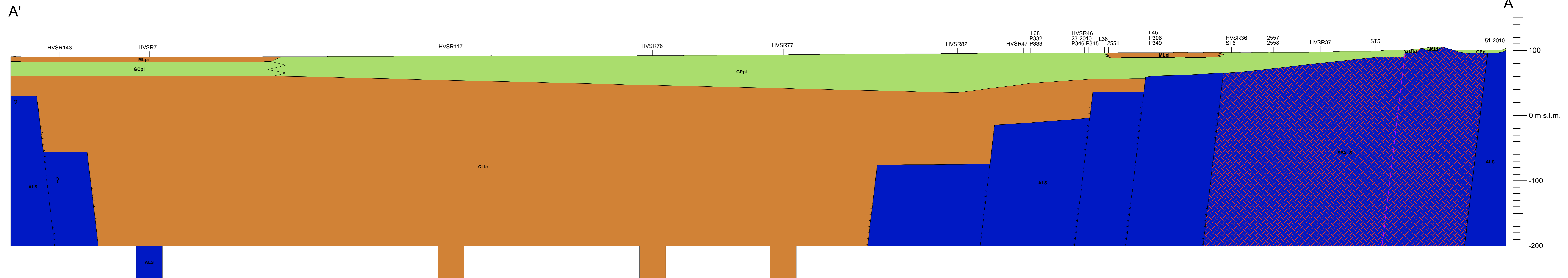
- GMfd** ghiaie limose, miscela di ghiaia, sabbia e limo di detrito di versante, da poco a moderatamente addensate, da poco a moderatamente consistenti, struttura omogenea
- GMec** ghiaie limose, miscela di ghiaia, sabbia e limo di depositi eluvio-colluviali, da poco a moderatamente addensate, da poco a moderatamente consistenti, struttura omogenea
- GPpi** ghiaie pulite con granulometria poco assortita, miscela di ghiaia e sabbia di piana inondabile da moderatamente addensate ad addensate, stratificate
- GPfi** ghiaie pulite con granulometria poco assortita, miscela di ghiaia e sabbia di terrazzo fluviale da moderatamente addensate ad addensate, stratificate
- GCpi** ghiaie argillose, miscela di ghiaia, sabbia e argilla di piana inondabile, da poco a moderatamente addensate da poco a moderatamente consistenti, stratificate
- MLpi** limi inorganici, sabbie fini limose o argillose, limi argillosi di bassa plasticità di piana inondabile da poco a moderatamente consistenti, stratificati
- CLic** argille ghiaiose o sabbiose, argille limose di origine lacustre da moderatamente consistenti a consistenti, stratificate

### SUBSTRATO GEOLOGICO

- ALS** alternanza di litotipi, stratificato
- SPALS** alternanza di litotipi, stratificato fratturato/alterato

### ELEMENTI TETTONICO STRUTTURALI

- faglia diretta certa potenzialmente attiva
- faglia diretta certa non attiva
- faglia diretta incerta non attiva



Firmato da:

**pamela bracciotti**

codice fiscale BRCPML72T50G999G

num.serie: 3010283676833740901

emesso da: ArubaPEC EU Qualified Certificates CA G1

valido dal 28/02/2022 al 28/02/2025