

MICROZONAZIONE SISMICA

Carta Geologico-tecnica (Tav. 1)

scala 1:5.000

Regione Toscana
Comune di Prato



Regione	Toscana	Soggetto realizzatore	Data
Comune	Prato	STUDIO DI GEOLOGIA Dot. Geol. Alberto Tomei con Dot. Geol. Niccolò Mantovani	Agosto 2019

TERRENI DI COPERTURA

- GMd** ghiaie limose, miscela di ghiaia, sabbia e limo di detrito di versante, da poco a moderatamente addensate, da poco a moderatamente consistenti, struttura omogenea
- GMec** ghiaie limose, miscela di ghiaia, sabbia e limo di depositi eluvio-colluviali, da poco a moderatamente addensate, da poco a moderatamente consistenti, struttura omogenea
- GPp** ghiaie pulite con granulometria poco assortita, miscela di ghiaia e sabbia di piana inondabile da moderatamente addensate ad addensate, stratificate
- GPf** ghiaie pulite con granulometria poco assortita, miscela di ghiaia e sabbia di terrazzo fluviale da moderatamente addensate ad addensate, stratificate
- MLp** limi inorganici, farina di roccia, sabbie fini limose o argillose, limi organici a bassa plasticità da poco a moderatamente consistenti, struttura omogenea
- RI** terreni contenenti resti di attività antropiche, terreni di riparto e rilevati

SUBSTRATO GEOLOGICO

- AL** alternanza di litotipi, stratificato
- SPAL** alternanza di litotipi, stratificato fratturato/alterato
- LP** lapideo
- SFLP** lapideo fratturato/alterato

ELEMENTI TETTONICO STRUTTURALI

- faglia diretta certa potenzialmente attiva
- - - faglia diretta incerta non attiva
- - - faglia con cinemalismo non definito certa non attiva
- giacitura strati

ELEMENTI GEOLOGICI ED IDROGEOLOGICI

- 30 profondità (m) substrato geologico raggiunto da sondaggio o pozzo
- 10 profondità (m) sondaggio o pozzo che non ha raggiunto il substrato geologico
- traccia di sezione

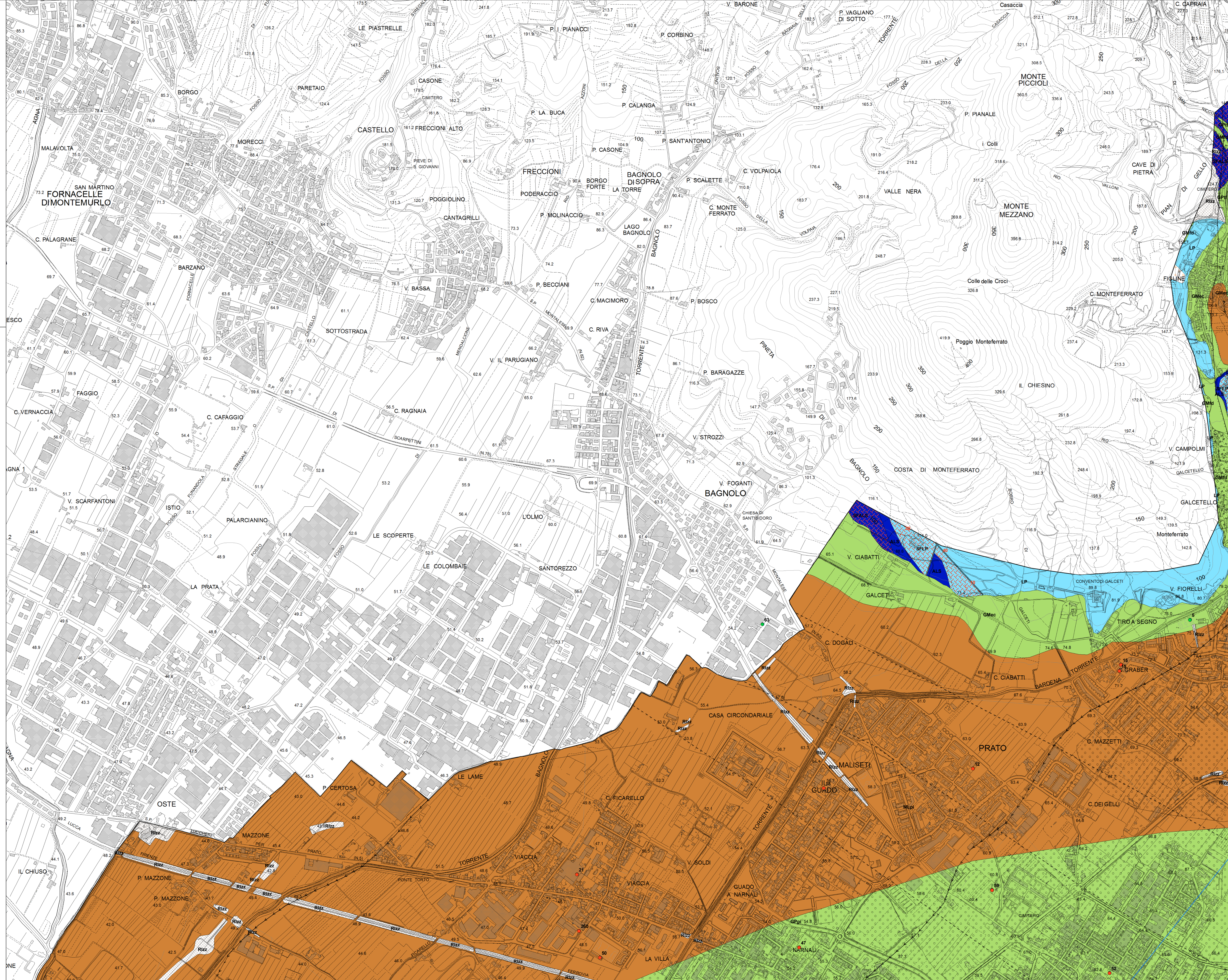
INSTABILITÀ DI VERSANTE

- 3011** frana di crollo attiva
- 3016** frana non definita attiva
- 3022** frana di scorrimento quiescente
- 3031** frana di crollo inattiva
- 3032** frana di scorrimento inattiva

FORME DI SUPERFICIE E SEPOLTE

- fascia detritica
- orlo di scarpata morfologica (h=10-20 m)
- orlo di scarpata morfologica (h>20 m)
- asse di paleovalve

□ area MOPS



Firmato da:

pamela bracciotti

codice fiscale BRCPML72T50G999G

num.serie: 3010283676833740901

emesso da: ArubaPEC EU Qualified Certificates CA G1

valido dal 28/02/2022 al 28/02/2025