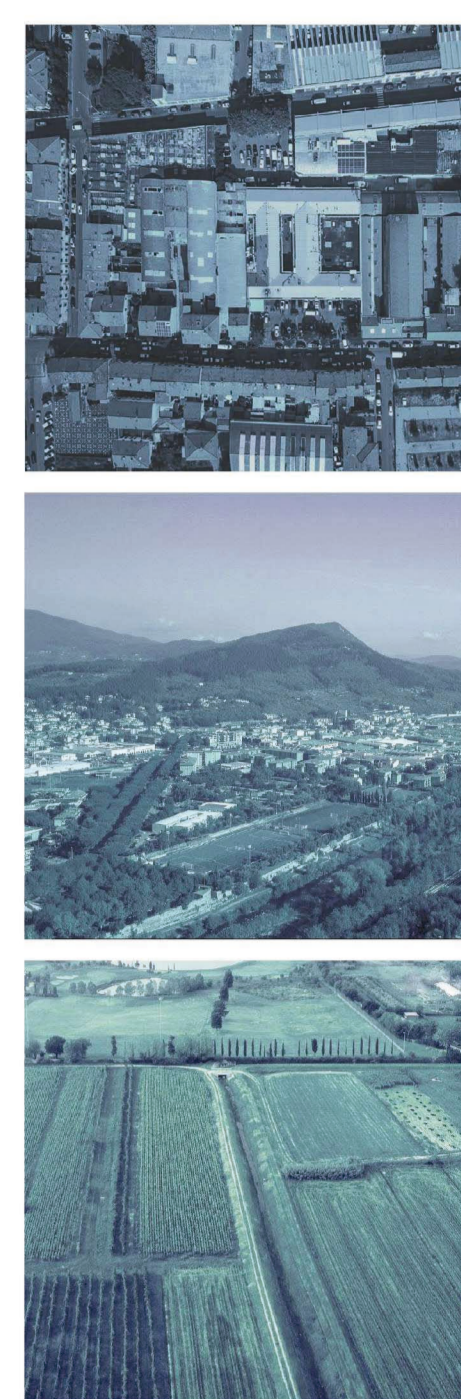
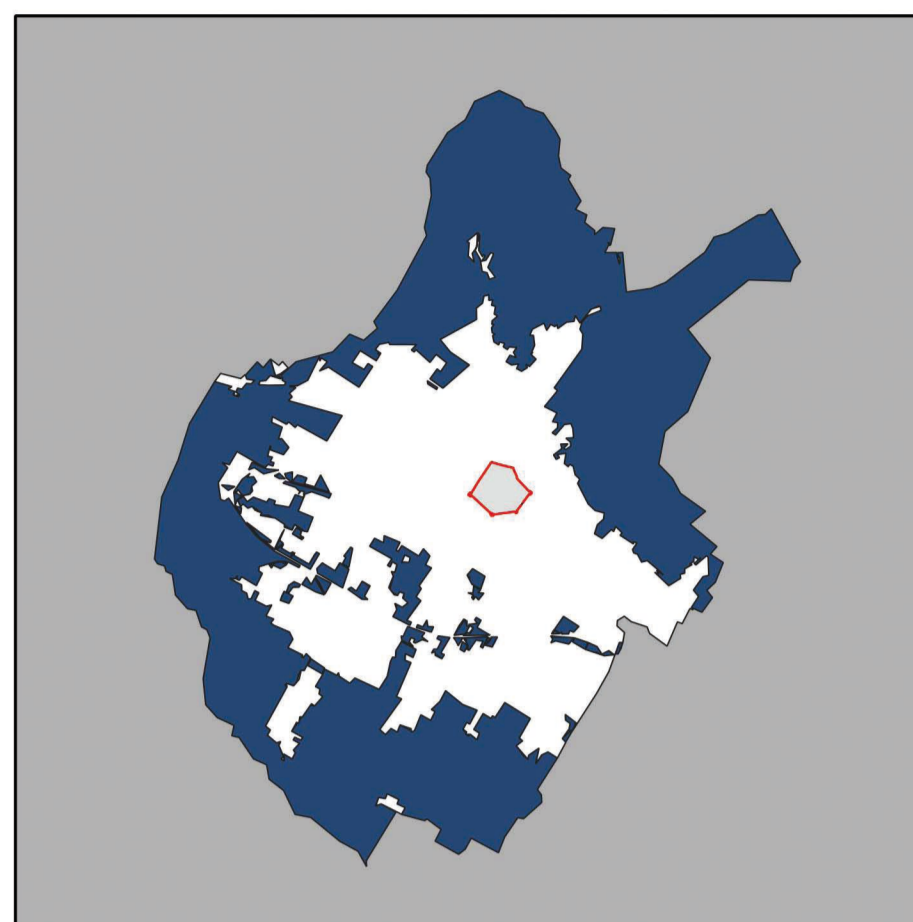


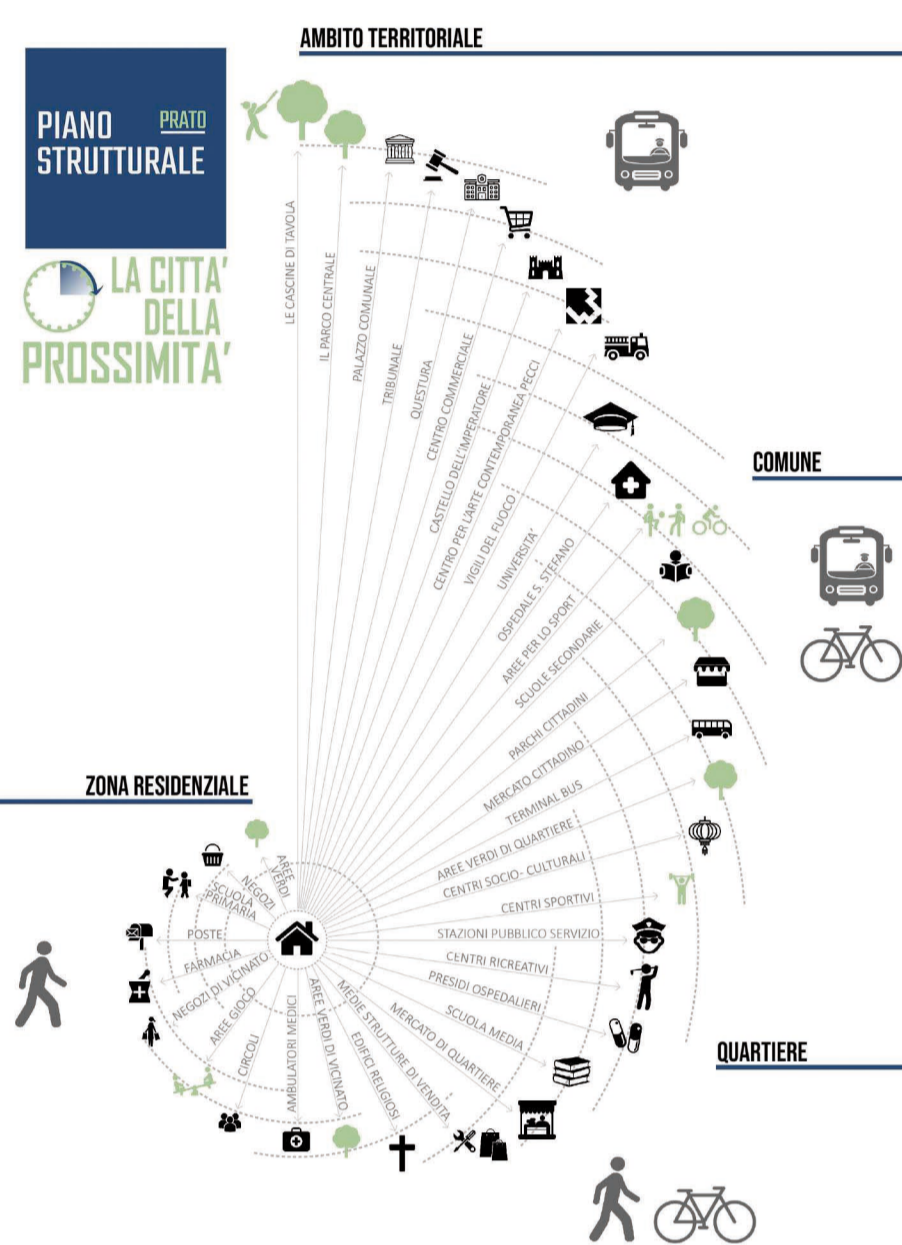
STR_2

La città della prossimità

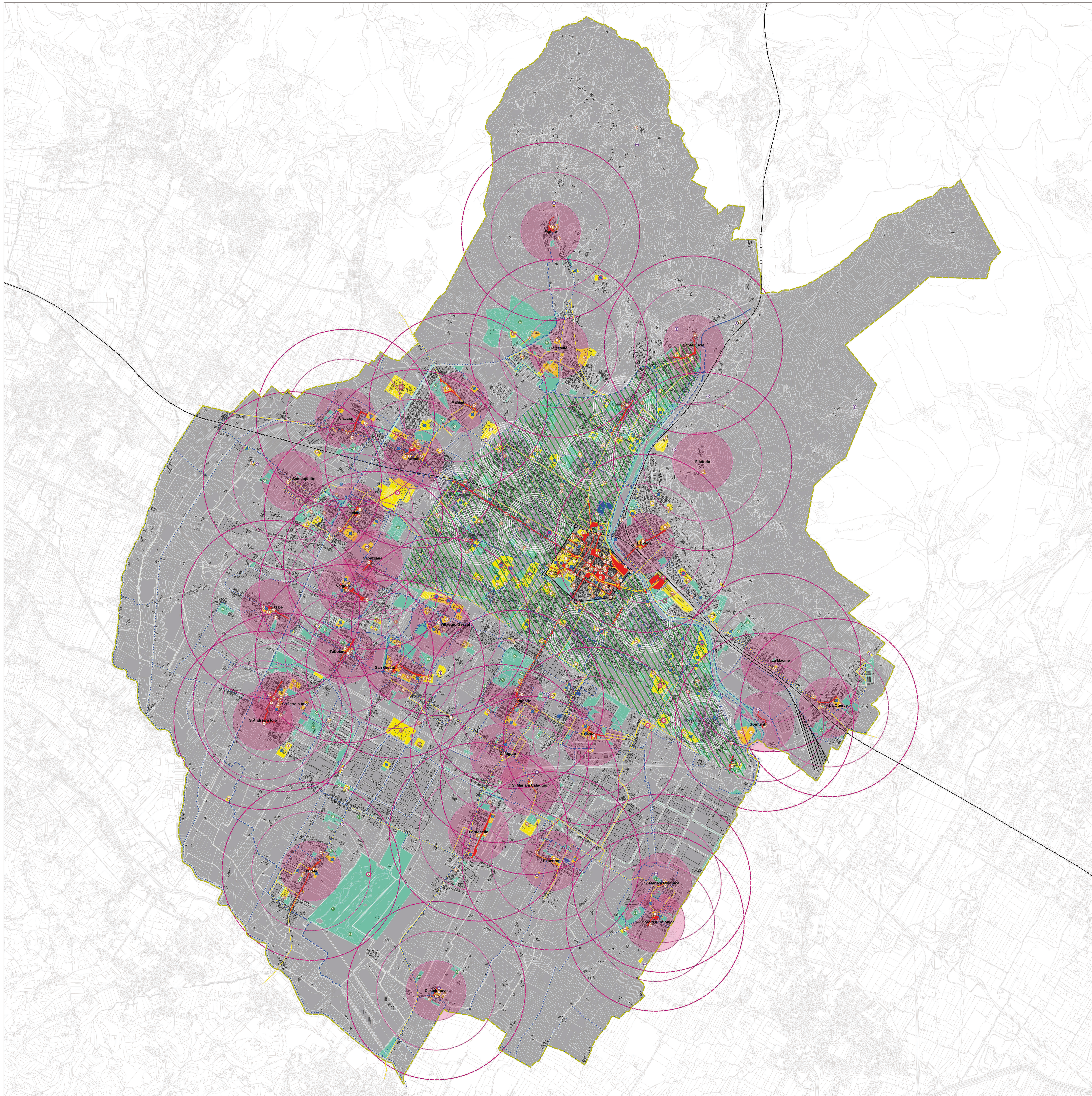
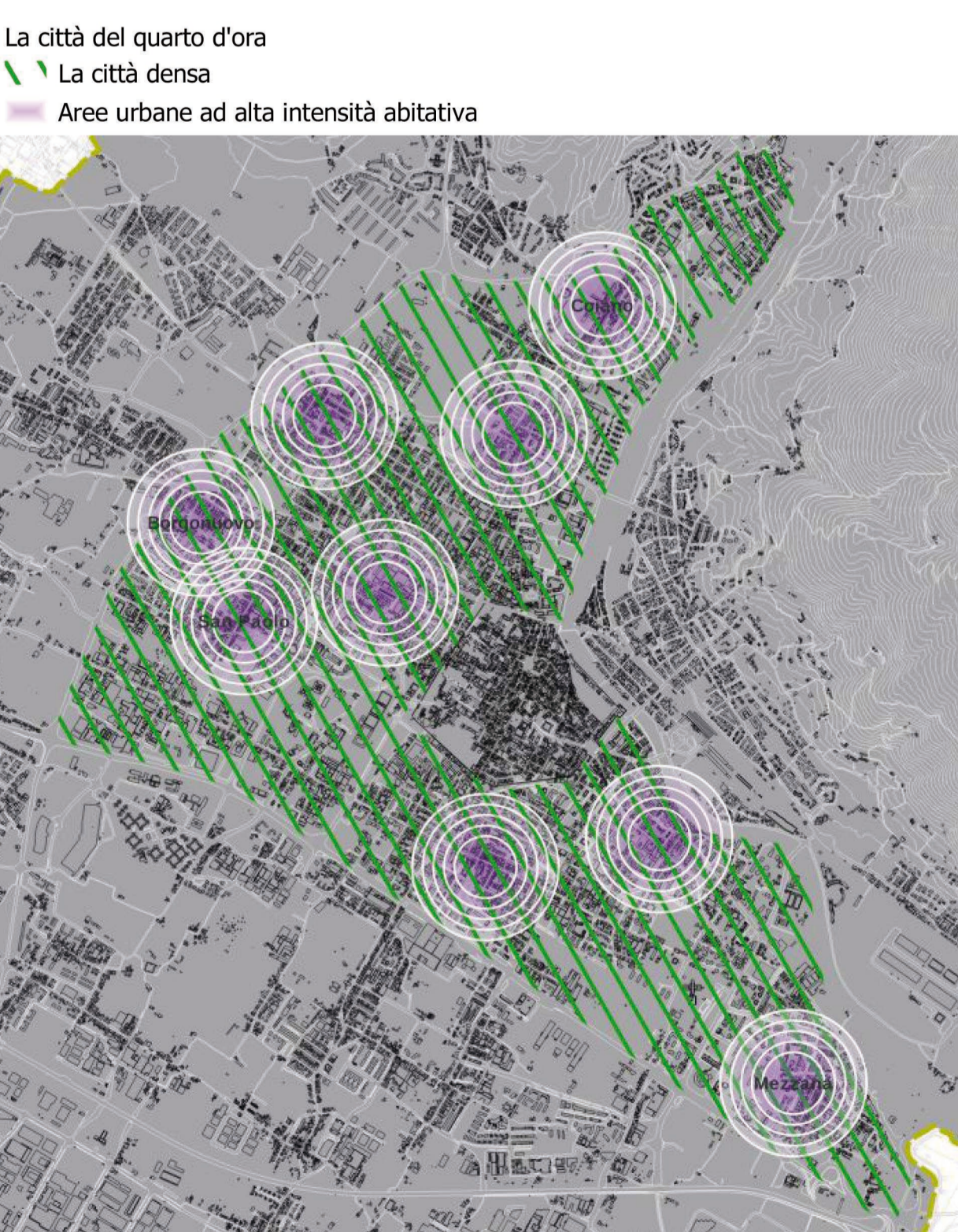
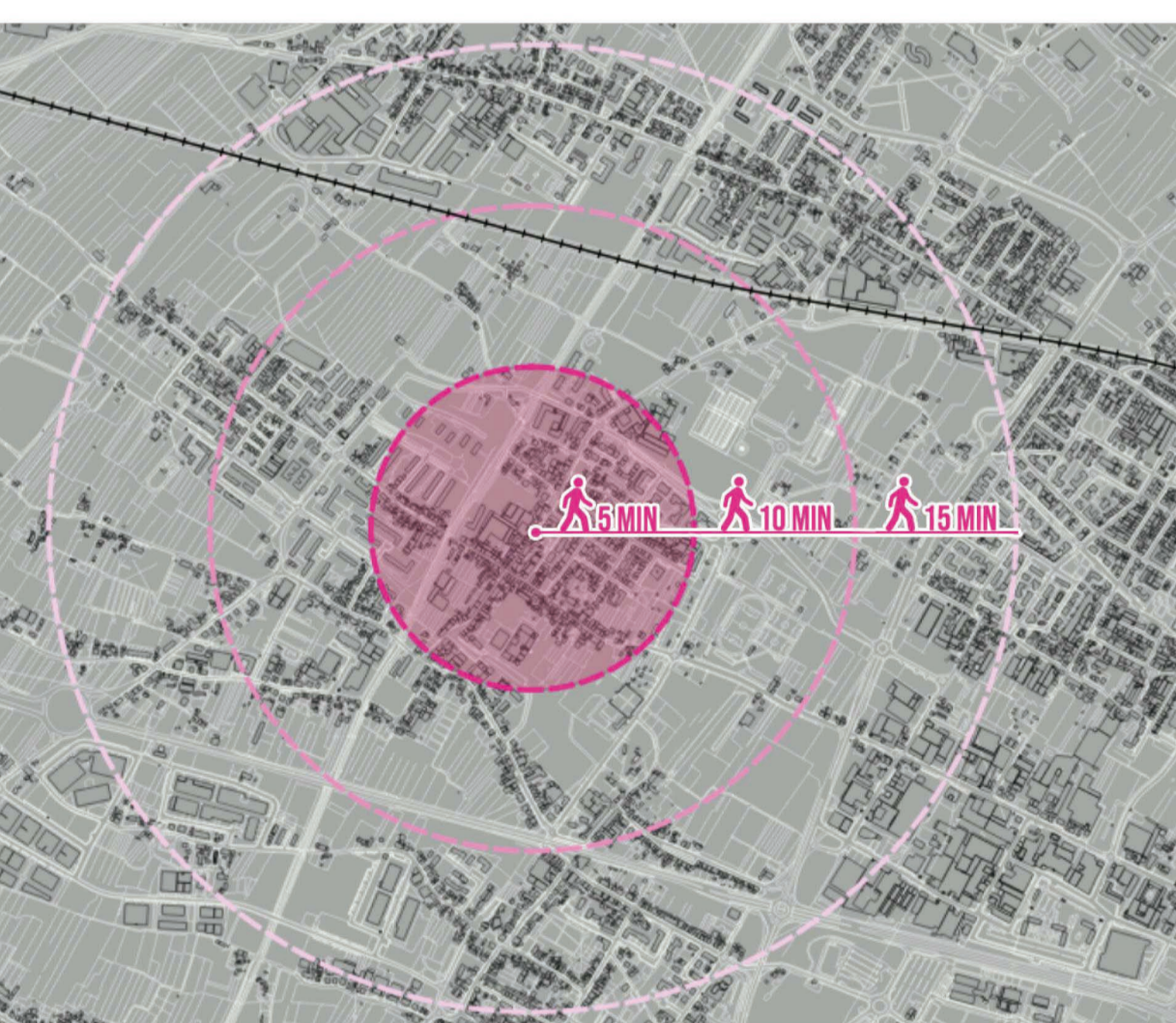
SCALA 1:15000



Approvazione 2024



- Limite amministrativo
 - Piazze
 - Aree verdi pubbliche, sportive o ludico ricreative
 - I principali servizi pubblici o di interesse collettivo
- Simboli puntuali dei principali servizi
- Servizi sociali e assistenziali
 - Servizi culturali, ricreativi e assimilabili
 - Edilizia residenziale sociale pubblica
 - Servizi ospedalieri e sanitari
 - Servizi per la mobilità
 - Servizi religiosi
 - Stoccaggio e trattamento rifiuti
 - Servizi tecnici e amministrativi e assimilabili
 - Servizi omertali
 - Servizi per l'istruzione
 - Aree sportive
 - Servizio di interesse territoriale
- La rete della mobilità
- - - Piste ciclabili esistenti
 - - - Piste ciclabili di progetto
 - - - Linee ferroviarie
- Linee del trasporto pubblico locale
- Tutte le linee urbane
 - Percorsi accessibili fondamentali per la fruizione delle funzioni pubbliche urbane di cui all'art.92 c. 5 lettera d) della L.r.65/2014
- La città del quarto d'ora
- distanza percorribile in 5 minuti
 - distanza percorribile in 10 minuti
 - distanza percorribile in 15 minuti



Firmato da:

pamela bracciotti

codice fiscale BRCPML72T50G999G

num.serie: 3010283676833740901

emesso da: ArubaPEC EU Qualified Certificates CA G1

valido dal 28/02/2022 al 28/02/2025