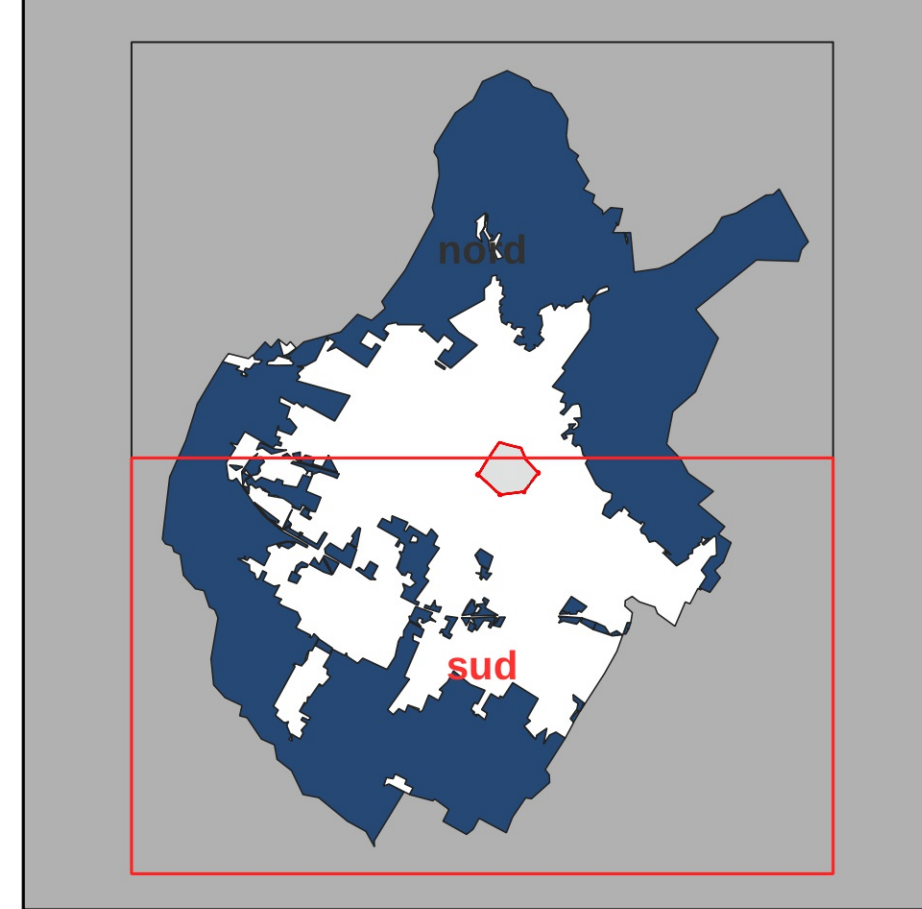


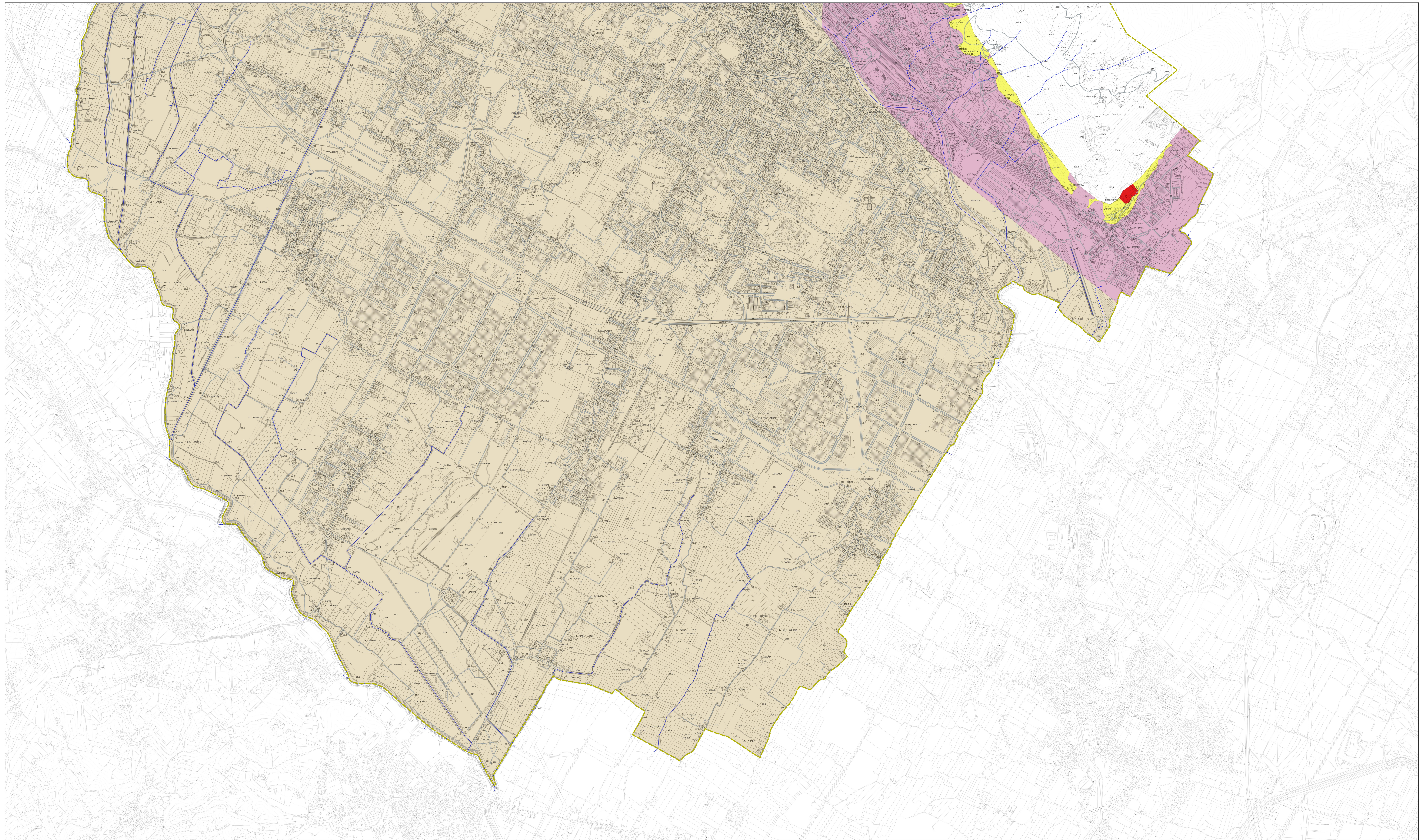
ST_AF_2
Carta pericolosità sismica locale

SCALA 1:10000



Approvazione 2024

- Classi di pericolosità sismica locale**
- S.4 - molto elevata**
aree interessate da instabilità di versanti attive e relative aree di evoluzione
 - S.3 - elevata**
zone stabili suscettibili di amplificazioni locali con fattore di amplificazione FA>1,4
aree interessate da instabilità di versanti quietanti e relative aree di evoluzione
 - S.2* - media***
aree con frequenze fondamentali dei terreni inferiori a 1 Hz e contrasti di impedenza localmente elevati (AD>3)
aree con possibili frequenze secondarie comprese generalmente tra 3 e 6 Hz
 - S.2 - media**
zone stabili suscettibili di amplificazioni locali con fattore di amplificazione FA<1,4
zone stabili suscettibili di amplificazioni topografiche (pendii con inclinazione >15°)
 - S.1 - bassa**
zone stabili caratterizzate dalla presenza di litotipi assimilabili al substrato rigido
in affioramento con morfologia pianeggiante e poco inclinata (inferiore a 15°)



Firmato da:

Tomei Alberto

codice fiscale TMOLRT61P06D612D

num.serie: 110579989885240836224087097543082688294

emesso da: ArubaPEC S.p.A. NG CA 3

valido dal 04/09/2023 al 04/09/2026