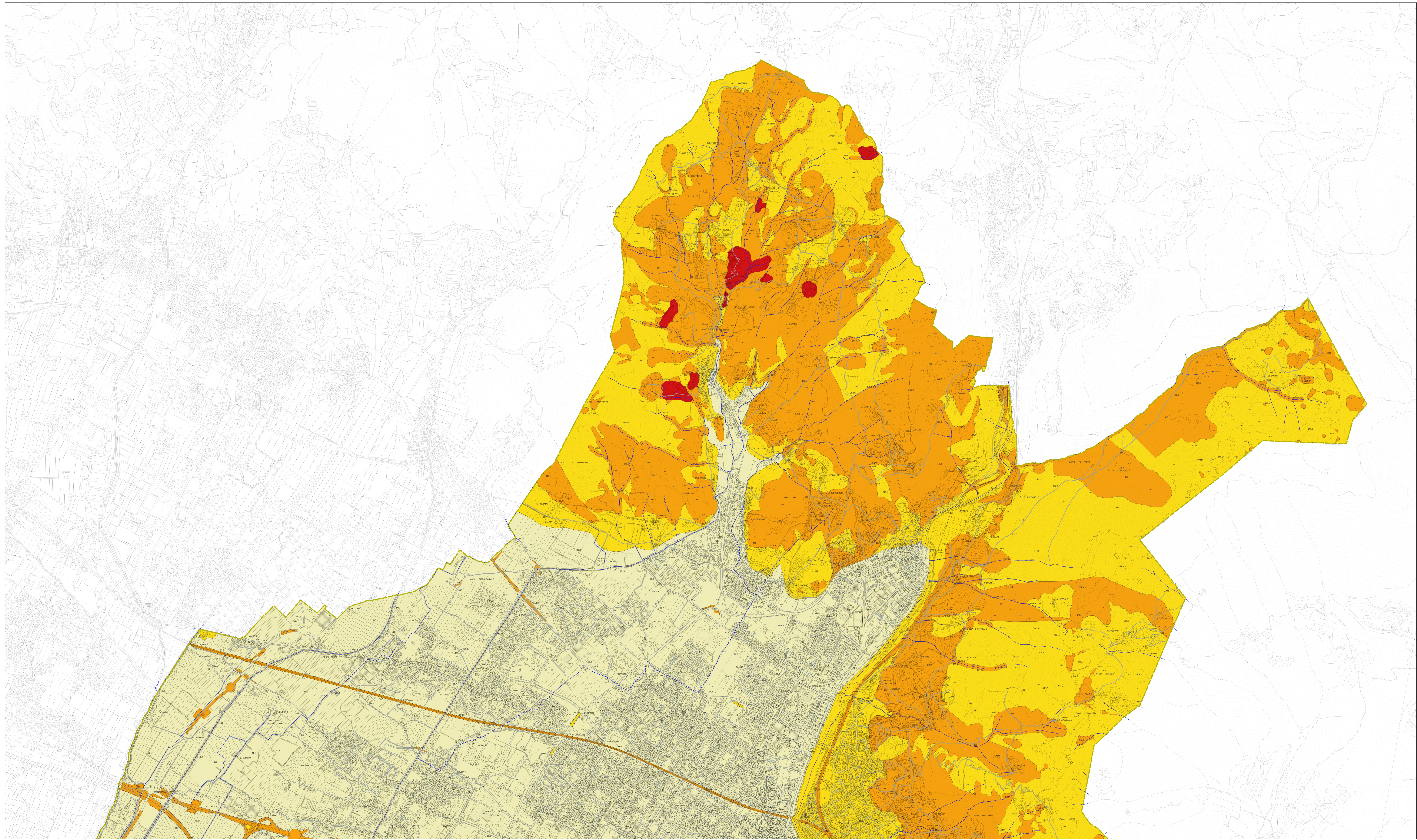


Classi di pericolosità

- G.4 - molto elevata**
aree in cui sono presenti fenomeni franosi attivi e relative aree di evoluzione
- G.3 - elevata**
aree in cui sono presenti fenomeni franosi quietanti e relative aree di evoluzione
aree con potenziale instabilità connessa a giacitura, attività e litologia
aree caratterizzate da erosione delle acque superficiali e aree soggette a erosione in alveo
aree con importanti modificazioni antropiche artificiali
corpi detritici posti su versanti con pendenze superiori a 15°
- G.2 - media**
aree in cui sono presenti fenomeni geomorfologici inattivi
aree con caratteristiche geomorfologiche, litologiche e giacurali di bassa propensione al dissesto
corpi detritici posti su versanti con pendenze inferiori a 15°
- G.1 - bassa**
aree in cui i processi geomorfologici e le caratteristiche litologiche e giacurali
non costituiscono fattori predisponenti il verificarsi di processi morfodolativi



Firmato da:

Tomei Alberto

codice fiscale TMOLRT61P06D612D

num.serie: 110579989885240836224087097543082688294

emesso da: ArubaPEC S.p.A. NG CA 3

valido dal 04/09/2023 al 04/09/2026