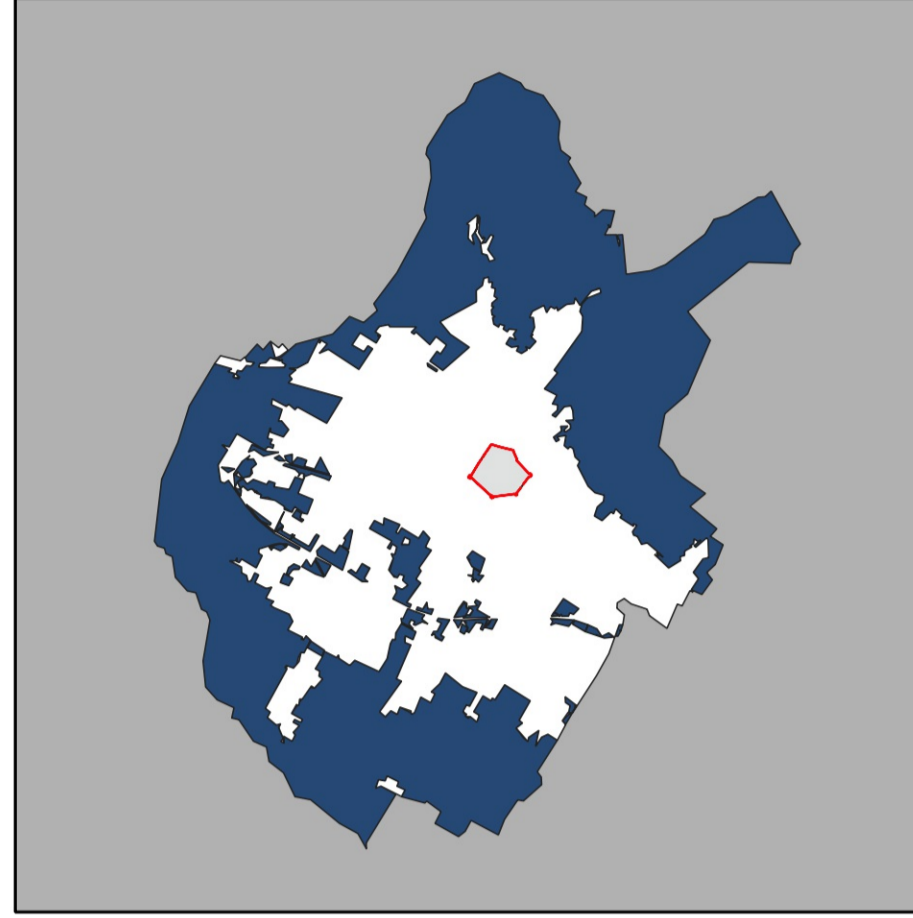


ST\_PATR\_II\_IV

Elementi patrimoniali della struttura  
ecosistemica e agroforestale

SCALA 1:10000



Approvazione 2024

HABITAT E MOSAICI DI HABITAT DI INTERESSE COMUNITARIO

- 1 - Acque stagnanti da oligotrofe a mesotrofe, con vegetazione del Littorelletea uniflorae e/o degli Isoetes-Hieracium
- 2 - Mosaico di habitat delle acque stagnanti e dei prati umidi
- 3 - Mosaico di habitat dei laghi eutrofici e delle acque stagnanti
- 4 - Stagni temporanei mediterranei
- 5 - Fiumi con argini melmosi con vegetazione del Chenopodion rubri p.p. e Bidens p.p.
- 6 - Mosaico di habitat degli argini melmosi e dei laghi eutrofici
- 7 - Fiumi mediterranei a flusso intermittente con Paspalo-Agrostidion
- 8 - Foreste a galleria di Salix alba e Populus alba
- 9 - Querceti di farnia o rovere subatlantici e dell'Europa centrale del Carpion betuli
- 10 - Foreste miste riparie di grandi fusti a Quercus robur, Ulmus laevis e Fraxinus excelsior o Fraxinus angustifolia
- 11 - Formazioni erbose rubicole calcicole o basofile dell'Alyso - Sedum albi
- 12 - Mosaico di habitat delle formazioni erbose secche e rupicole calcicole
- 13 - Mosaico di habitat erbaceo-suffruticosi dei litosuoli ofitici e calcicoli
- 14 - Formazioni erbose secche semirurali e facies coperte di cespugli su substrato calcareo (Festuca-Brometalia) (risparmio fioritura di orchidee)
- 15 - Mosaico di habitat delle formazioni erbose secche e dei ginepreti su suoli calcarei
- 16 - Mosaico di habitat delle formazioni erbose secche, di quelle rupicole e dei ginepreti su suoli calcarei
- 17 - Mosaico di habitat delle formazioni erbose secche e dei ginepreti su suoli calcarei
- 18 - Lande secche europee
- 19 - Mosaico habitat erbaceo - suffruticosi dei litosuoli ofitici e calcicoli delle rupi silicee
- 20 - Mosaico delle pinete mediterranee di pini mesogeri endemici e delle lande secche
- 21 - Mosaico di habitat delle pinete mediterranee e di quelli erbaceo-suffruticosi dei litosuoli ofitici e delle formazioni erbose secche
- 22 - Mosaico di habitat delle pinete mediterranee e di quelli erbaceo-suffruticosi dei litosuoli ofitici e calcicoli
- 23 - Pinete mediterranee di pini mesogeri endemici
- 24 - Boschi orientali di quercia bianca
- 25 - Foreste Pannonic-Balcatiche di oero e rovere
- 26 - Boschi di Castanea sativa
- 27 - Foreste di Quercus ilex e Quercus rotundifolia
- Sorgenti pietrificanti con formazione di tufo (Cratoneurion)
- Grotte non ancora sfruttate a livello turistico

RETE DEGLI ECOSISTEMI FORESTALI

- Nodo forestale

RETE DEGLI AGROECOSISTEMI

- Nodo primario degli agroecosistemi dei mosaici oliveto e seminativo
- Nodo primario degli agroecosistemi pascolivi
- Matrice agricola collinare ad elevata permeabilità
- Matrice agricola di pianura ad elevata permeabilità
- Matrice agricola di pianura a media permeabilità ecologica

RETE DELLE AREE UMIDE

- Corridoi fluviali e torrentizi
- Reti degli ecosistemi palustri e lacustri

RETE ECOLOGICA URBANA

- Corridoi fluviali, torrentizi e dei canali

MORFOTIPI ECOSISTEMICI E RURALI

- Morfotipo dei mosaici di pinete, lande e aree rupicose su versanti ofitici
- Morfotipo delle aree agricole intercalate nell'edificato in territorio periurbano

ELEMENTI VEGETALI PUNTUALI E LINEARI DEL PAESAGGIO AGRARIO

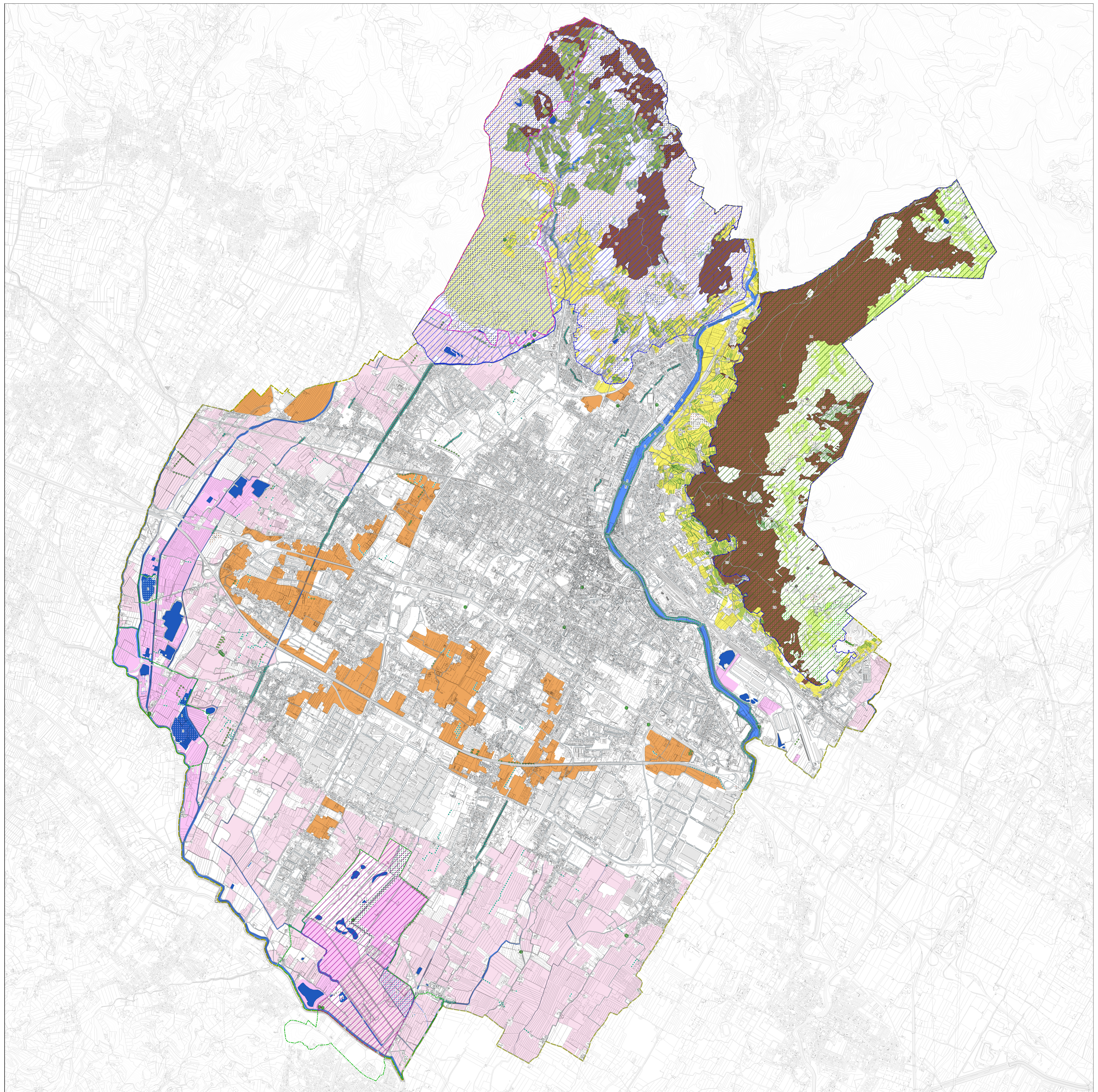
- Alberi in fiore
- Siepi e fasce alberate
- Sistemazioni agrarie di versante ( terrazzamenti e ciglionamenti)
- Alberi monumentali

SITI DEL SISTEMA NATURA 2000

- ZSC/ZPS Stagni della piana protese e fiorentina
- ZSC La Calvana
- ZSC Monte Ferrato - Monte Javello

AREE ANPIL - Ex L.R. 49/1995

- Area Naturale Protetta d' Interesse Locale del Monteferrato
- Area Naturale Protetta d' Interesse Locale dei Monti della Calvana
- Area Naturale Protetta d' Interesse Locale delle Casone di Tavola





Firmato da:

**pamela bracciotti**

codice fiscale BRCPML72T50G999G

num.serie: 3010283676833740901

emesso da: ArubaPEC EU Qualified Certificates CA G1

valido dal 28/02/2022 al 28/02/2025