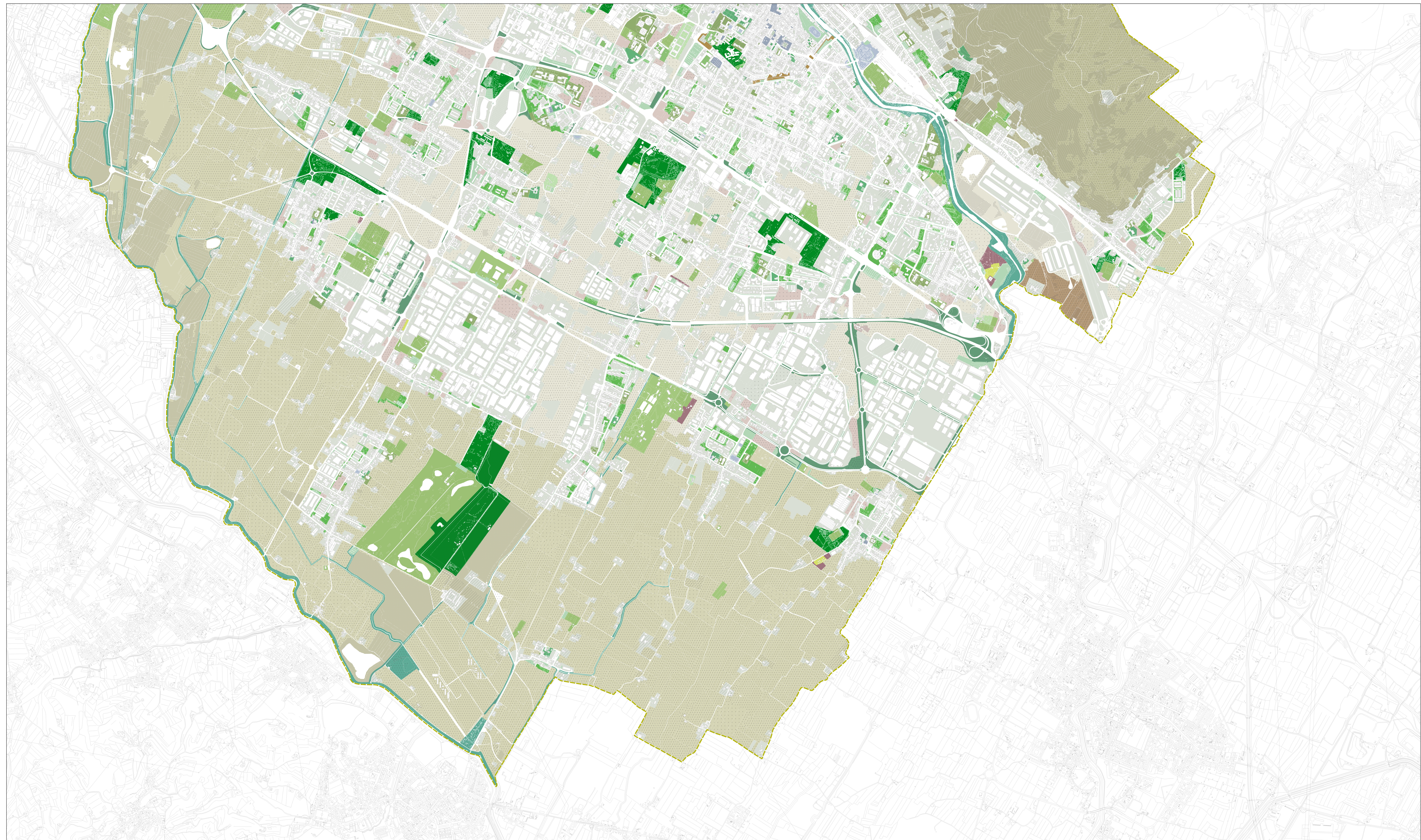


Letture spazi aperti

- Spazi aperti pubblici**
 - Spazi aperti per il tempo libero**
 - Parchi urbani
 - Accessibilità ●●●●●
 - Permeabilità ●●●●●
 - Val. ecologica ●●●●●
 - Giardini di quartiere
 - Accessibilità ●●●●●
 - Permeabilità ●●●●●
 - Val. ecologica ●●●●●
 - Piazze
 - Accessibilità ●●●●●
 - Permeabilità ●●●●●
 - Val. ecologica ●●●●●
 - Piazze-giardino
 - Accessibilità ●●●●●
 - Permeabilità ●●●●●
 - Val. ecologica ●●●●●
 - Spazi aperti fluviali
 - Accessibilità ●●●●●
 - Permeabilità ●●●●●
 - Val. ecologica ●●●●●
 - Spazi aperti legati alle mura storiche
 - Accessibilità ●●●●●
 - Permeabilità ●●●●●
 - Val. ecologica ●●●●●
 - Cortili e chiostri
 - Accessibilità ●●●●●
 - Permeabilità ●●●●●
 - Val. ecologica ●●●●●
 - Servizi pubblici**
 - Spazi aperti scolastici
 - Accessibilità ●●●●●
 - Permeabilità ●●●●●
 - Val. ecologica ●●●●●
 - Spazi aperti sportivi
 - Accessibilità ●●●●●
 - Permeabilità ●●●●●
 - Val. ecologica ●●●●●
 - Spazi aperti legati a strutture sanitarie
 - Accessibilità ●●●●●
 - Permeabilità ●●●●●
 - Val. ecologica ●●●●●
 - Servizi alla città**
 - Parcheggi
 - Accessibilità ●●●●●
 - Permeabilità ●●●●●
 - Val. ecologica ●●●●●
 - Spazi aperti legati ad impianti tecnologici
 - Accessibilità ●●●●●
 - Permeabilità ●●●●●
 - Val. ecologica ●●●●●
 - Spazi aperti legati a luoghi di culto
 - Accessibilità ●●●●●
 - Permeabilità ●●●●●
 - Val. ecologica ●●●●●
 - Aree cimiteriali
 - Accessibilità ●●●●●
 - Permeabilità ●●●●●
 - Val. ecologica ●●●●●
 - Spazi aperti stradali
 - Accessibilità ●●●●●
 - Permeabilità ●●●●●
 - Val. ecologica ●●●●●
 - Altri spazi**
 - Aree archeologiche
 - Accessibilità ●●●●●
 - Permeabilità ●●●●●
 - Val. ecologica ●●●●●
 - Campi nomadi
 - Accessibilità ●●●●●
 - Permeabilità ●●●●●
 - Val. ecologica ●●●●●
 - Aree sotto-utilizzate
 - Accessibilità ●●●●●
 - Permeabilità ●●●●●
 - Val. ecologica ●●●●●
-
- Spazi aperti privati**
 - Spazi aperti residenziali, commerciali e produttivi
 - Spazi aperti residui
 - Spazi aperti agricoli**
 - Aree agricole intercluse
 - Aree agricole di pianura
 - Aree agricole di collina
-
- Gradiente di permeabilità ecologica**
 - Alta permeabilità ecologica
 - Media permeabilità ecologica
 - Bassa permeabilità ecologica
 - Spazi aperti di interesse storico
 - Aberature pubbliche



Accessibilità:
Si intende quantificare la facilità con cui è possibile accedere allo spazio in termini di orari di apertura e utenze

Permeabilità:
Si intende la permeabilità della superficie dello spazio aperto, quindi se è in grado di drenare acqua o meno

Val. ecologica:
Valenza ecologica, ovvero in quale misura lo spazio aperto contribuisce alla creazione di habitat per gli organismi viventi

Firmato da:

pamela bracciotti

codice fiscale BRCPML72T50G999G

num.serie: 3010283676833740901

emesso da: ArubaPEC EU Qualified Certificates CA G1

valido dal 28/02/2022 al 28/02/2025