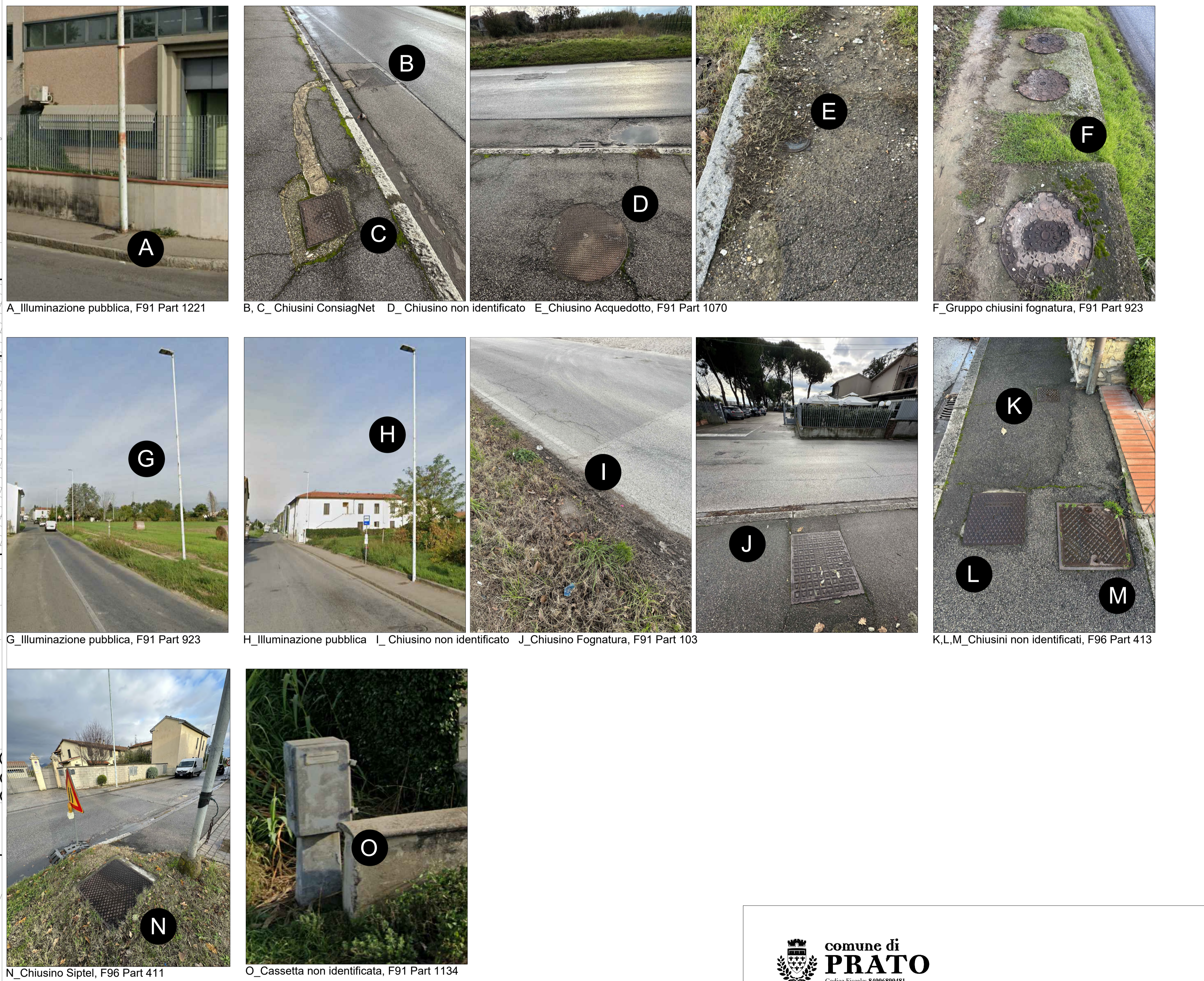




Indagine fotografica, TRONCO A



Indagine fotografica dei sottoservizi che insistono su aree di proprietà privata interessate dall'intervento, TRONCO A



LEGENDA

LEGENDA ENEL

□ cabina enel

LEGENDA ACQUEDOTTO

● pozzetto acqua

○ idrante sottosuolo

LEGENDA TELECOMUNICAZIONI

■ pozzetto di ispezione rete telecomunicazioni

○ pali telefonici

LEGENDA NON IDENTIFICATI

●■ chiusini o cassette che non riportano iscrizioni o indicazioni

LEGENDA ILLUM. PUBBLICA

○ lampade

● pozzetto lampada

LEGENDA FOGNATURA

●■ pozzetto di ispezione fognatura

— fosso

LEGENDA GAS

● pozzetto di ispezione gas



Progetto:
PH410 Pista ciclabile lungo via Traversa Il Crocifisso

Fase:
Progetto di fattibilità tecnico - economica

Codice progetto:
PH410

Dirigente del Servizio
Arch. Riccardo Pallini

R.U.P.
Arch. Barbara Giovacchini

Progettisti
Arch. Emanuele Barili

Collaboratori
Arch. Olivia Gori
Arch. Elena Rosati

Revisione:
Rev. 00

Data:
Dicembre 2023

Codice elaborato:
PHPFTE_06_01

Oggetto:
Indagine fotografica e rilievo a vista dei sottoservizi, TRONCO A

Scala:
1:500

Cartella informatica:
PHArchivioProgetti/PH410_Via Traversa Il Crocifisso

Firmato da:

BARBARA GIOVACCHINI

codice fiscale GVCBBR72S43D403Q

num.serie: 167936116566383659840222891331809104411

emesso da: ArubaPEC EU Qualified Certificates CA G1

valido dal 12/12/2023 al 12/12/2026

Barili Emanuele

codice fiscale BRLMNL87B20D612N

num.serie: 74554873200058857857046102859620114950

emesso da: ArubaPEC S.p.A. NG CA 3

valido dal 30/03/2021 al 30/03/2024