

Arch. Pietro Panerai
Prato, via Roma 481/o
335.6198221
C.F. PNRPTR81P25G999J
P.I. 02243960974
pietro@paneraigroup.it
pietro.panerai@archiwordpec.it

Tavola 21

EP 05 - PROGETTO
DELLA
SISTEMAZIONE A
VERDE E DELLE
ESSENZE ARBOREE

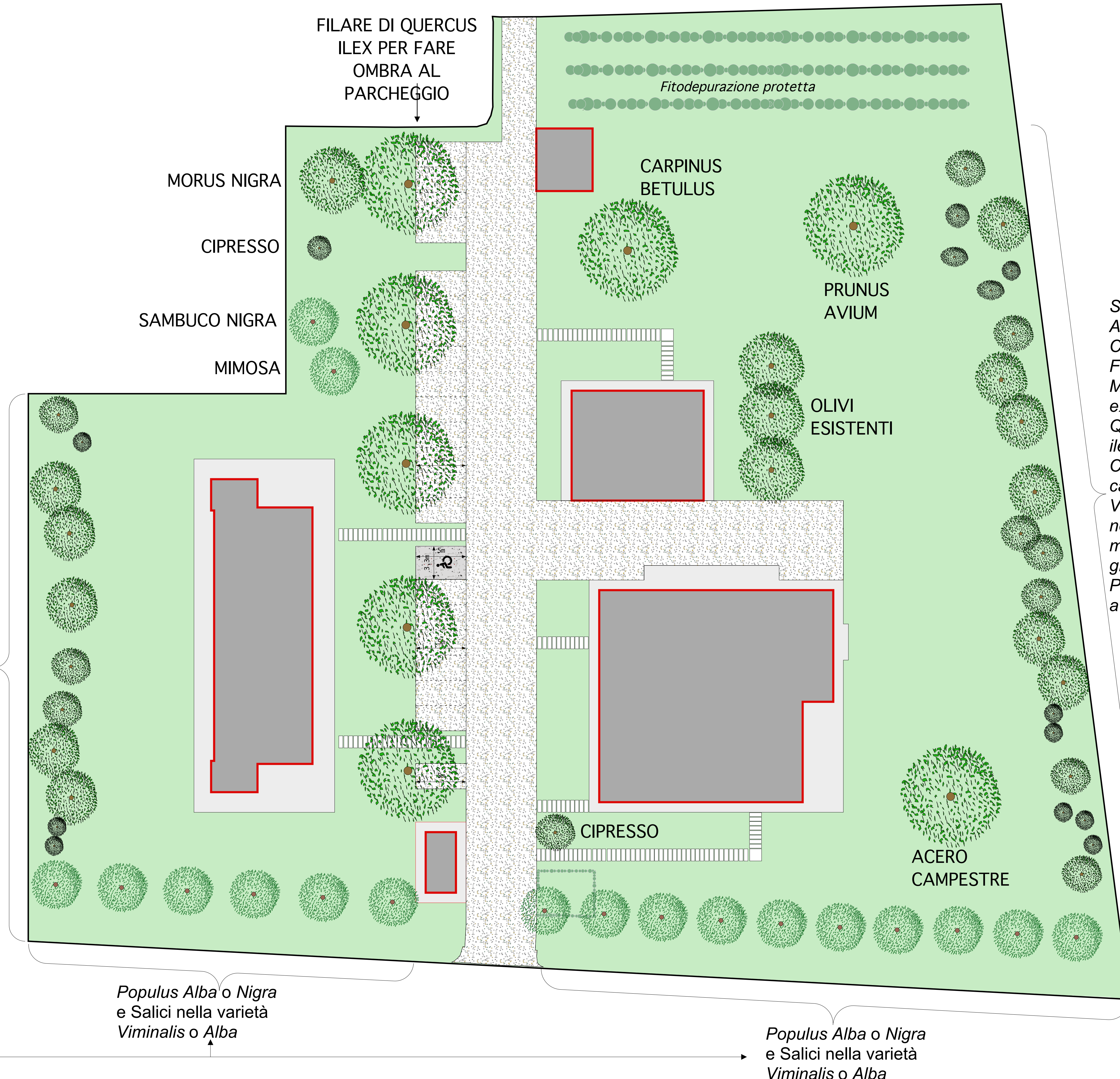
Piano Attuativo per un
gruppo di edifici posti in
Prato, via della Rugea 18 e
20, detto Podere San
Vincenzo alla Rugea

Francesca Aguzzi Maria
nata a Firenze il 18 aprile
1959, residente in Prato, via
Matteotti, 53
GZZ MFR 59D58 D612

Francesco Talini
nato a Pietrasanta (LU) il 26
giugno 1993, residente in
Prato, via Matteotti, 53
TLN FNC 93H26 G628Q



Foto scattata dal Geom. Panerai in via della Rugea negli anni 70. I due contadini scapitozzavano i salici posti lungo la strada per ricavarne legature per le viti. In altre zone della strada, come in tutte le strade dell'area, erano piantati anche pioppi scapitozzati per ricavare pali. Nel capitozzo dei pioppi, dopo ogni pioggia primaverile e autunnale, nascevano abbondanti funghi alberelli, detti anche leccini, molto apprezzati dagli abiatni dell'area.



**SIEPE POLIMORFA
ARBOREA ARBUSTIVA
CON ESSENZE A SCELTA
FRA:**

Morus nigra, Fraxinus excelsior o oxycarpa, Quercus robur, Quercus ilex, Quercus frainetto, Carpinus betulus, Acer campestre, Sambuco nigra, Viburnum tinus, Laurus nobilis, Crataegus monogyna, Punica granatum, Ficus carica, Prunus domestica, Prunus avium, Prunus persica

**SIEPE POLIMORFA
ARBOREA ARBUSTIVA
CON ESSENZE A SCELTA
FRA:**

Morus nigra, Fraxinus excelsior o oxycarpa, Quercus robur, Quercus ilex, Quercus frainetto, Carpinus betulus, Acer campestre, Sambuco nigra, Viburnum tinus, Laurus nobilis, Crataegus monogyna, Punica granatum, Ficus carica, Prunus domestica, Prunus avium, Prunus persica

*Populus Alba o Nigra
e Salici nella varietà
Viminalis o Alba*

*Populus Alba o Nigra
e Salici nella varietà
Viminalis o Alba*

Firmato da:

PIETRO PANERAI

codice fiscale PNRPTR81P25G999J

num.serie: 23248248

emesso da: InfoCert Firma Qualificata 2

valido dal 29/09/2021 al 29/10/2024