

# COMUNE DI PRATO

OGGETTO:

Richiesta di approvazione Piano Attuativo  
per realizzazione di insediamento produttivo  
posti in Prato, Via Paronese.

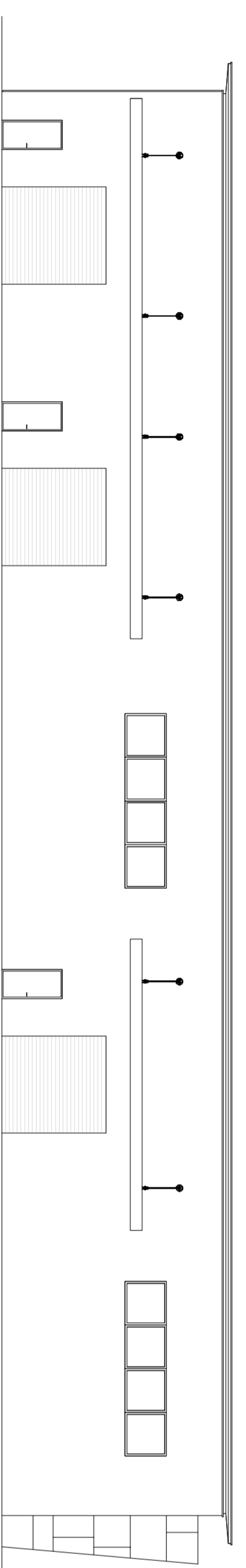
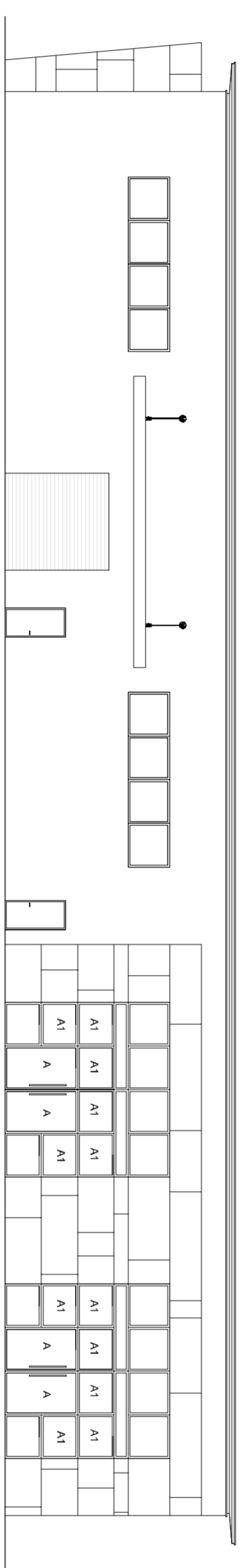
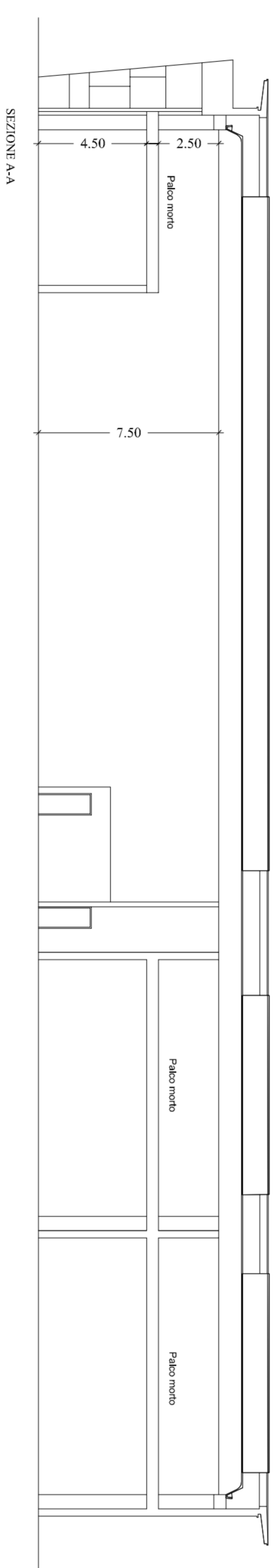
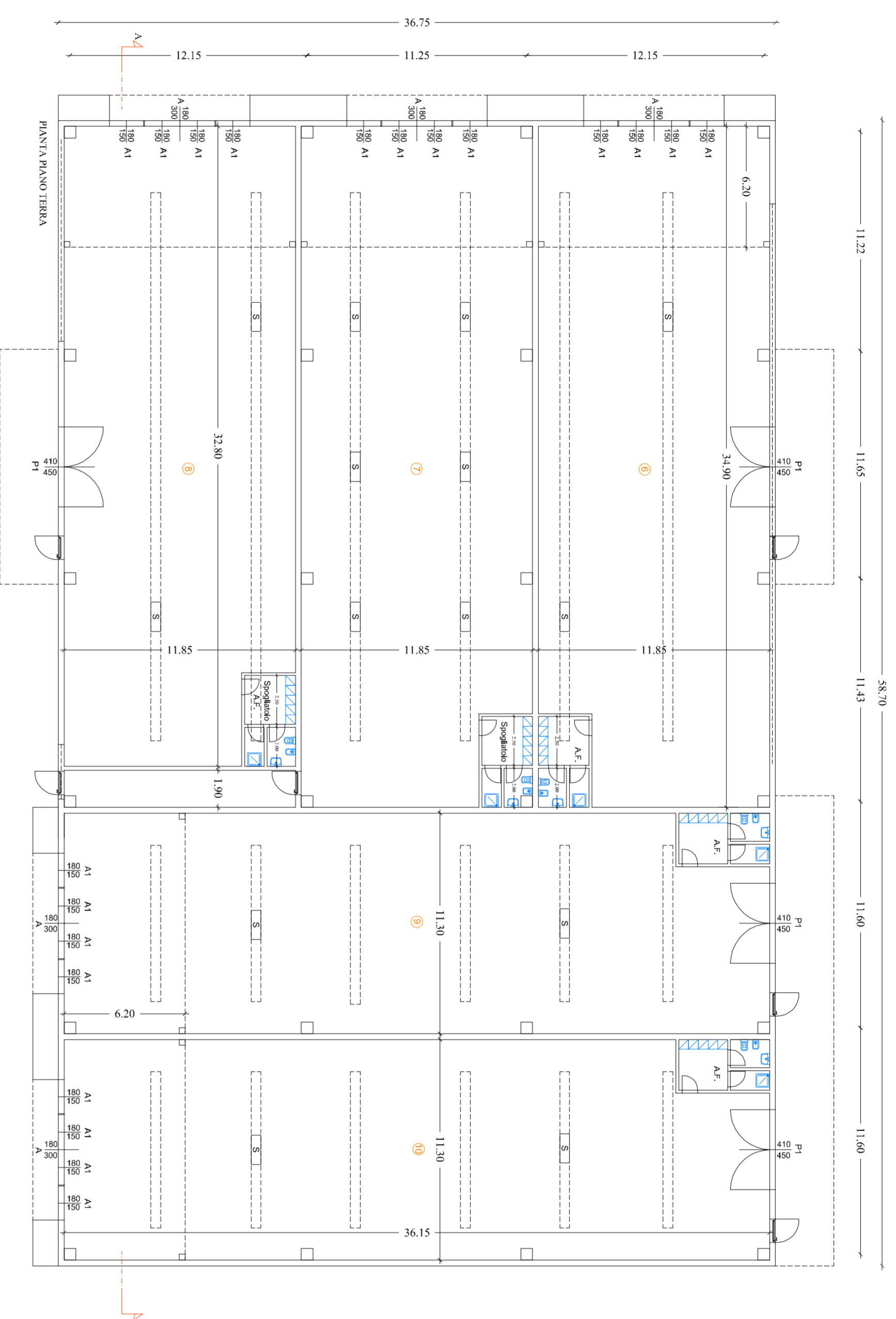


PROPRIETÀ:  
Gellino snc  
c.f. 01971530975

PROGETTISTI:  
Geom. Anna Tolani  
c.f. TFN NRT 58561 09997  
Ing. Federico Forasassi  
c.f. FRS FRC 54P20 G999H

Elaborato Stato di progetto - AT8\_01  
TAV. 13\_EP 02  
Scala 1/200  
Fabbricato produttivo "B"  
Pianta - Prospetti - Sezione  
Data Giugno 2023

Fabbricato B = 36,75 x 58,70 = Mq. 2.157,222

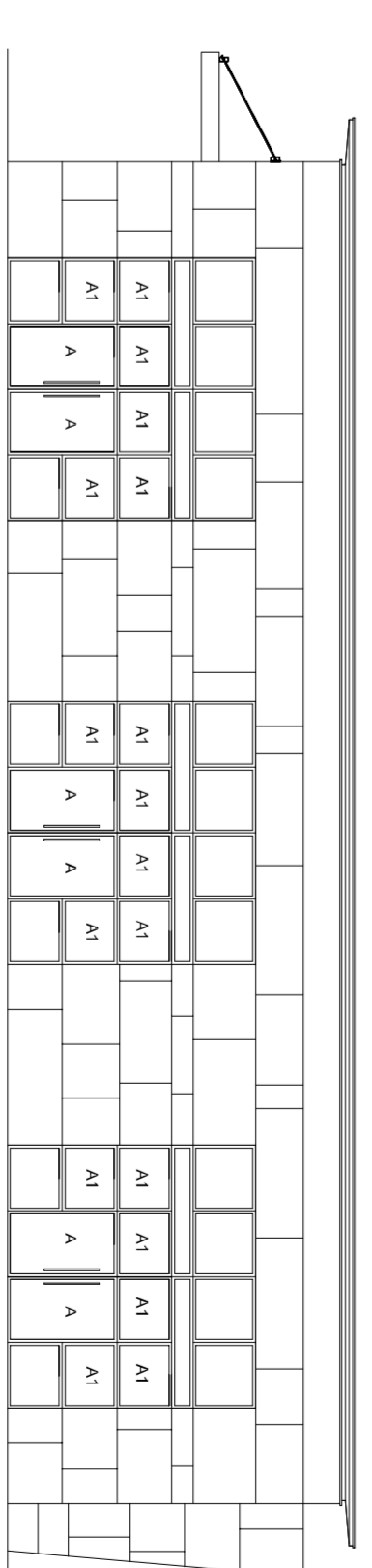
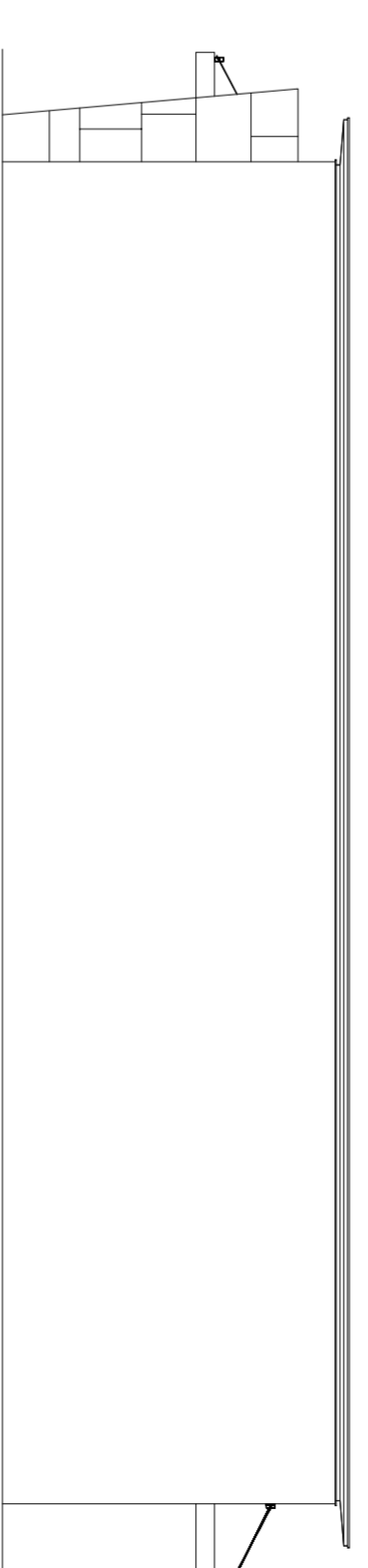


ANO	SUP. mq	AERAZIONE	Volume zone di lavoro	AERAZIONE	Volume zone di lavoro	AERAZIONE	Volume zone di lavoro	ILLUMINAZIONE	Volume zone di lavoro	ILLUMINAZIONE	Volume zone di lavoro
DI - magazzino	398,93	33,24	6,65	16,62	10,30	46,61	33,15	39,89	7,98	60,12	39,89

ANO	SUP. mq	AERAZIONE	Volume zone di lavoro	AERAZIONE	Volume zone di lavoro	AERAZIONE	Volume zone di lavoro	ILLUMINAZIONE	Volume zone di lavoro	ILLUMINAZIONE	Volume zone di lavoro
DI - magazzino	397,84	33,15	6,63	16,58	10,30	46,60	33,15	39,78	7,96	60,12	39,78

ANO	SUP. mq	AERAZIONE	Volume zone di lavoro	AERAZIONE	Volume zone di lavoro	AERAZIONE	Volume zone di lavoro	ILLUMINAZIONE	Volume zone di lavoro	ILLUMINAZIONE	Volume zone di lavoro
DI - magazzino	374,40	31,20	6,24	15,60	10,30	46,60	31,20	37,44	7,49	60,12	37,44

ANO	SUP. mq	AERAZIONE	Volume zone di lavoro	AERAZIONE	Volume zone di lavoro	AERAZIONE	Volume zone di lavoro	ILLUMINAZIONE	Volume zone di lavoro	ILLUMINAZIONE	Volume zone di lavoro
DI - magazzino	393,86	32,82	6,56	16,41	10,30	46,60	32,82	39,39	7,88	60,12	39,39



Firmato da:

**FORASASSI FEDERICO EUGENIO**

codice fiscale FRSFRC54P20G999H

num.serie: 107699664888650319935504784979289374533

emesso da: ArubaPEC S.p.A. NG CA 3

valido dal 18/06/2021 al 18/06/2024

**Tofani Anna Artemia**

codice fiscale TFNNRT58S61G999T

num.serie: 160420971655314101789034851900188349941

emesso da: ArubaPEC S.p.A. NG CA 3

valido dal 09/11/2020 al 10/11/2025