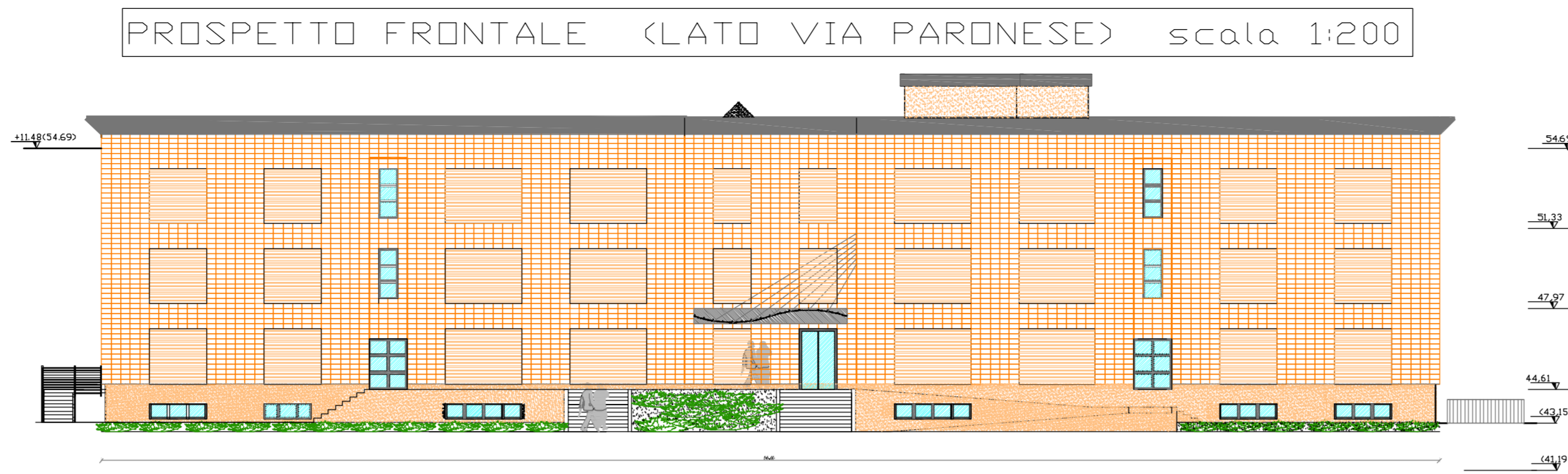
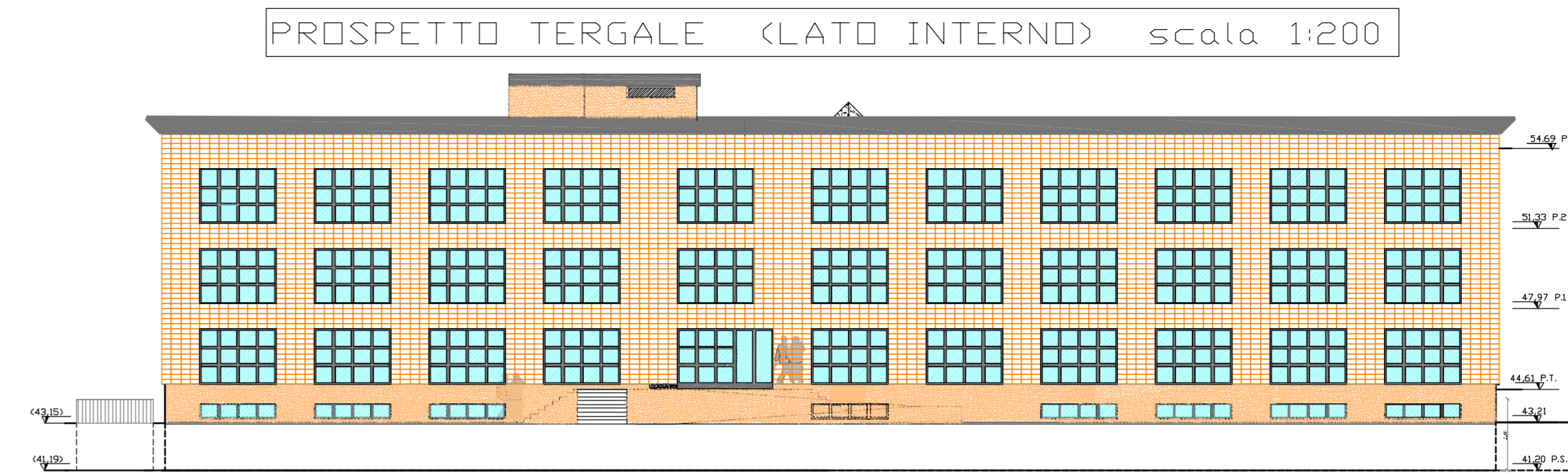




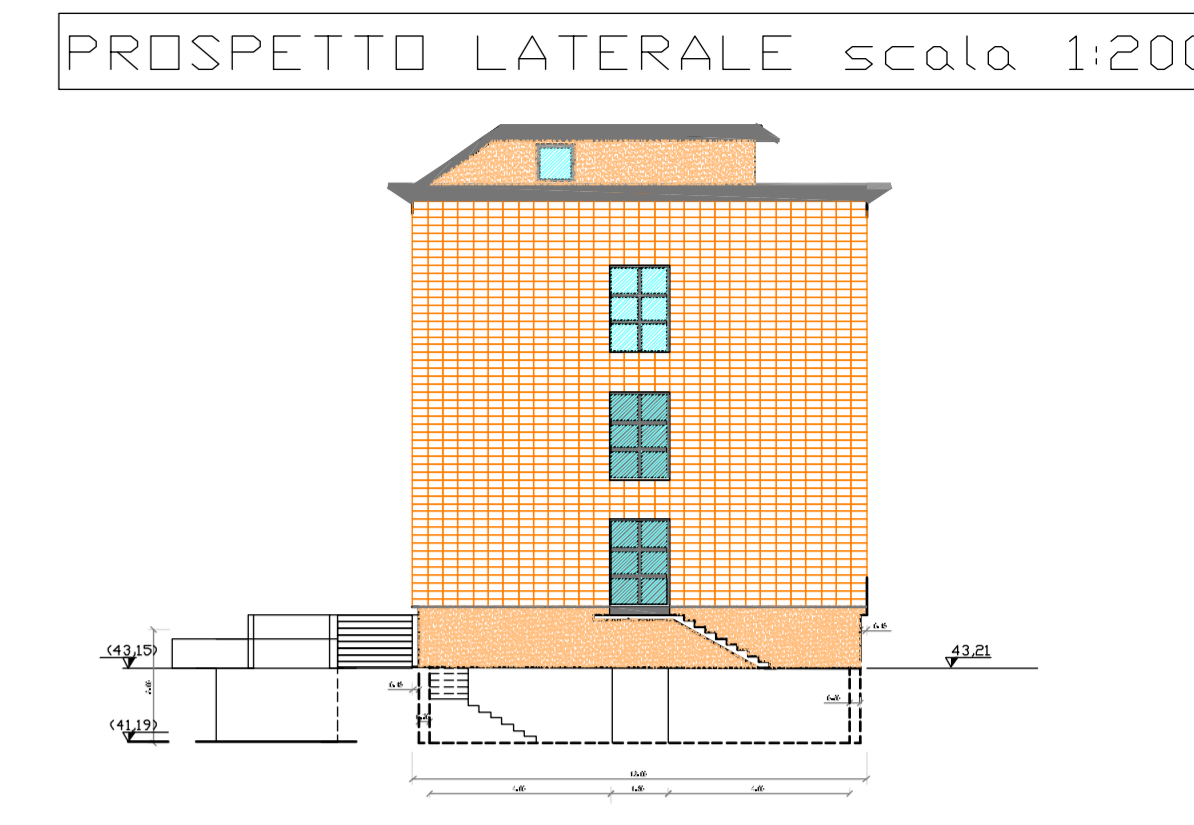
SEZIONE B-B scala 1:200



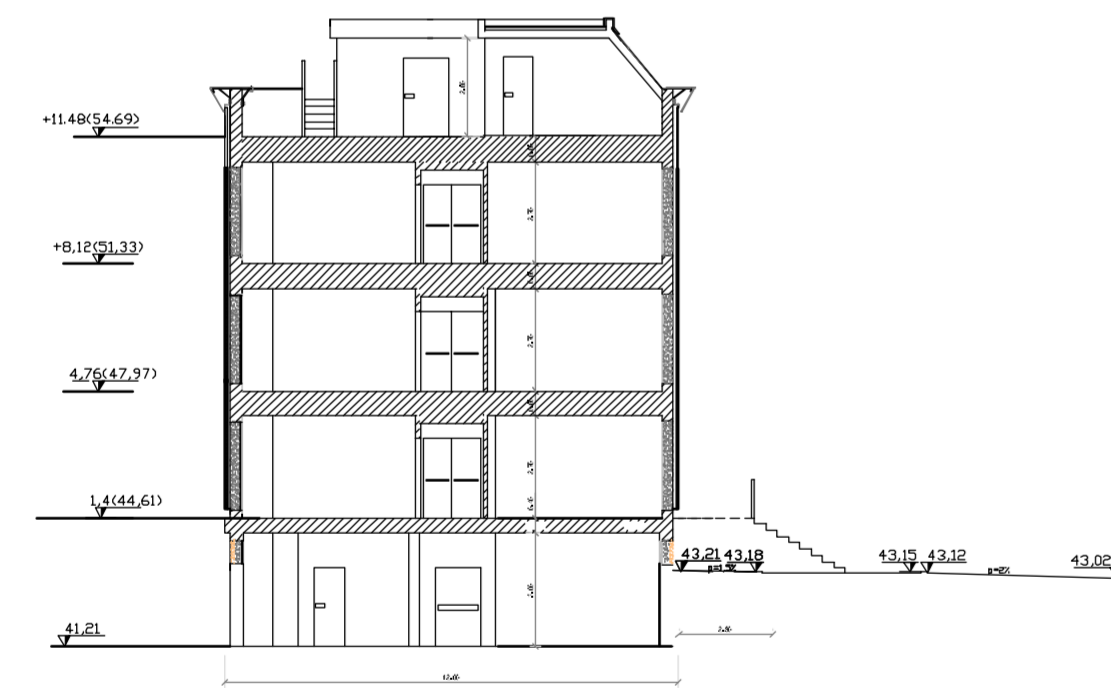
PROSPETTO FRONTALE (LATO VIA PARONESE) scala 1:200



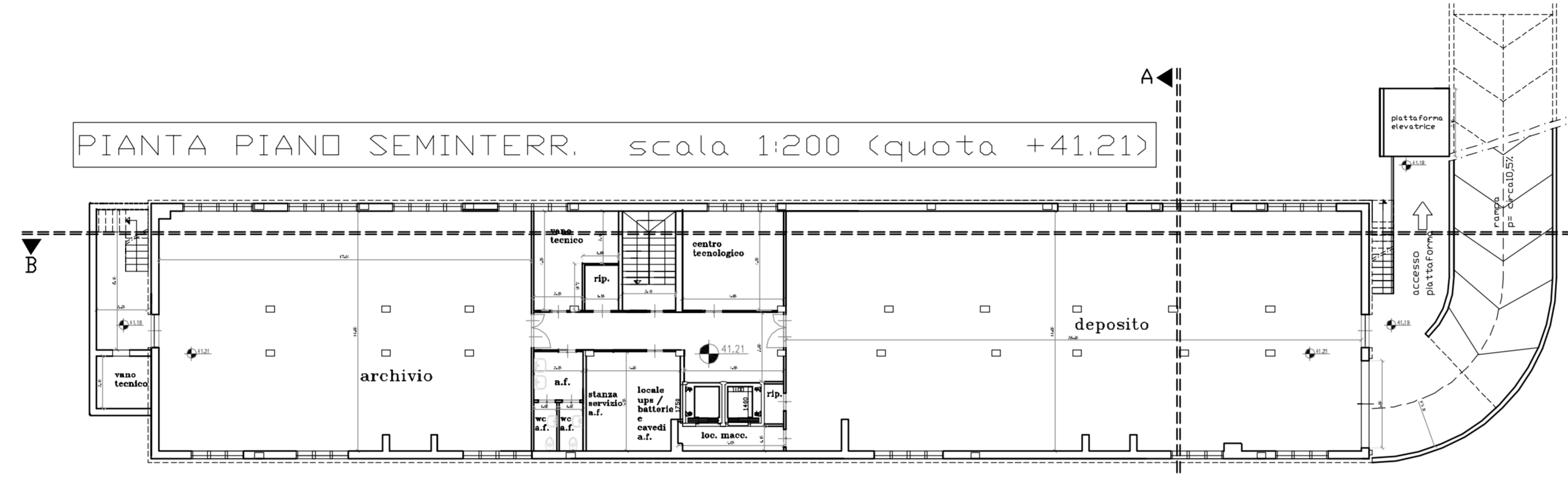
PROSPETTO TERGALE (LATO INTERNO) scala 1:200



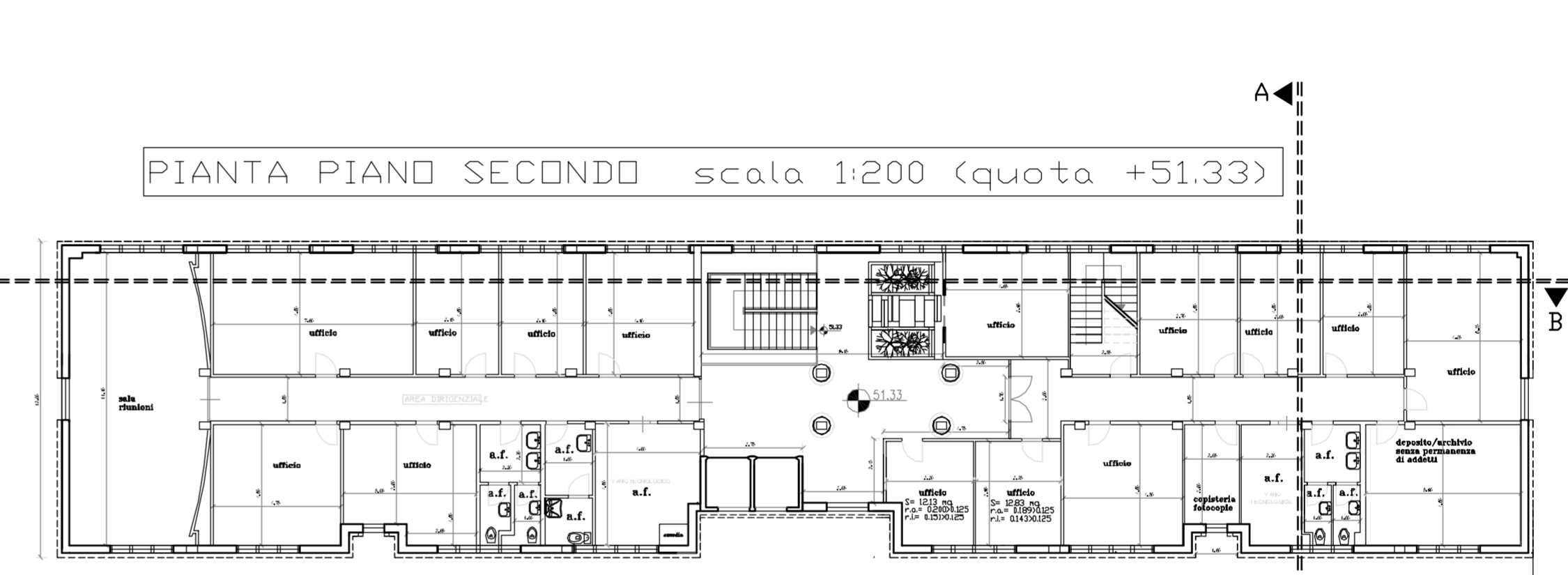
PROSPETTO LATERALE scala 1:200



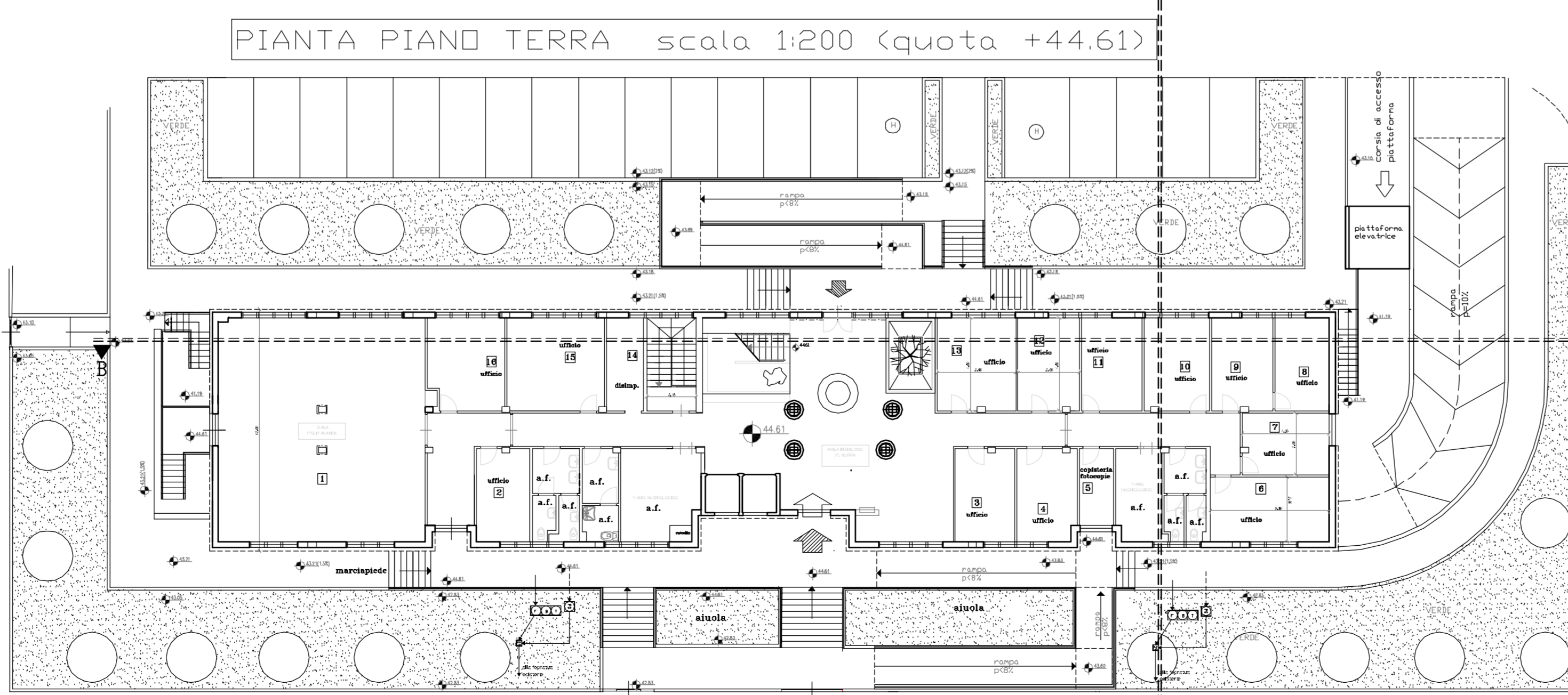
SEZIONE A-A scala 1:200



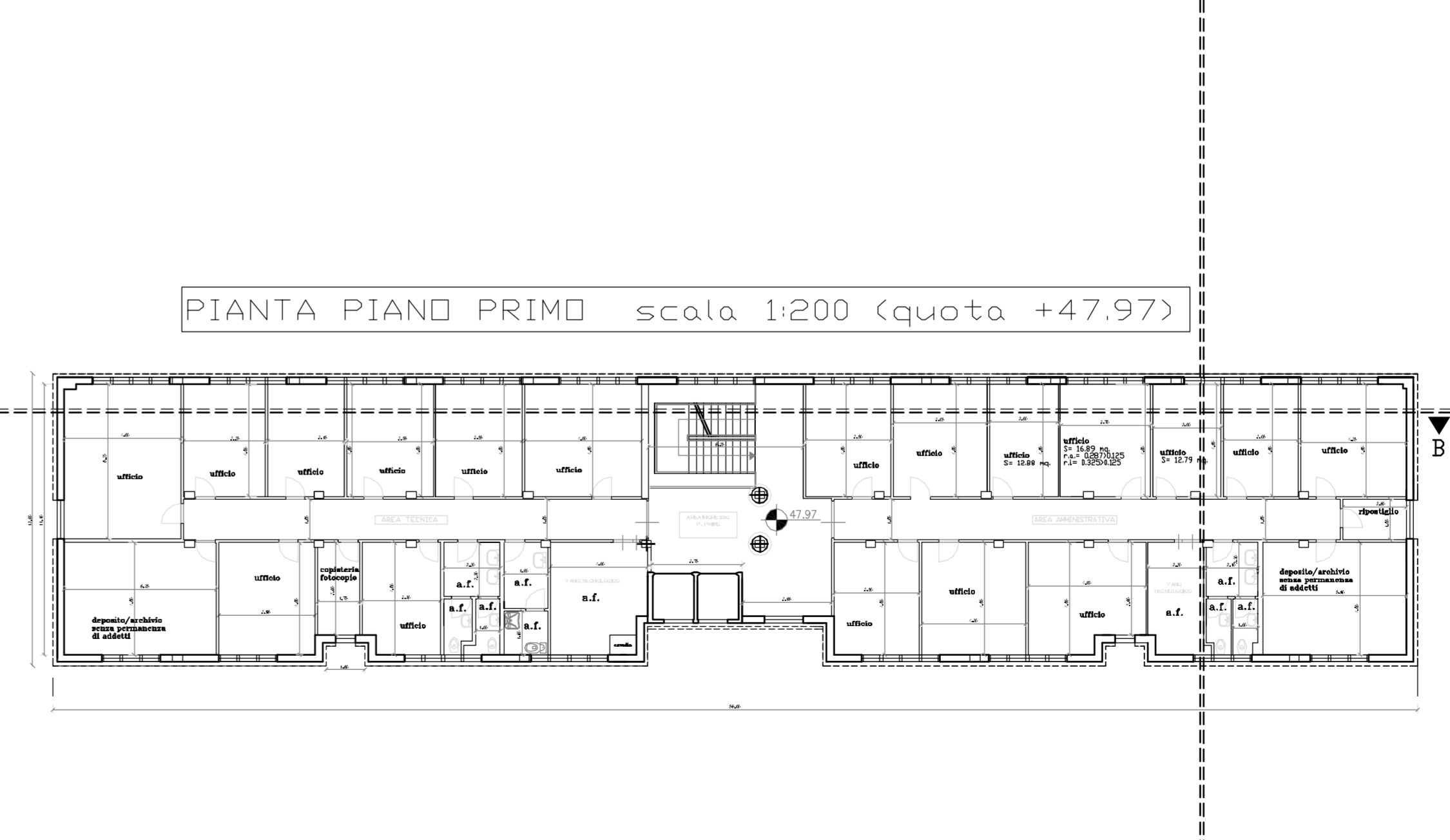
PIANTA PIANO SEMINTERR. scala 1:200 (quota +41.21)



PIANTA PIANO SECONDO scala 1:200 (quota +51.33)



PIANTA PIANO TERRA scala 1:200 (quota +44.61)



PIANTA PIANO PRIMO scala 1:200 (quota +47.97)



**Studio Tecnico Ing. MASSIMO PERRI**  
 C.F. PRR MSM 56L17 G999G Part. I.V.A. 0017452097359100  
 Viale Vittorio Veneto 13 59100 Prato  
 tel./fax. 0574.29062 - 0574.607600  
 e-mail: studiomp@comnet.it



**COMUNE DI PRATO**  
**Piano Attuativo (ai sensi del capo II titolo V della L.R. 65/2014)**  
**con contestuale variante al Piano Operativo per gli interventi di**  
**adeguamento degli spazi esterni e dei corpi di fabbrica della**  
**sede operativa ALIA Servizi Ambientali in Prato, via Paronese.**

EL. n°	STATO ATTUALE	Scala
EA02/4	PIANTE - PROSPETTI - SEZIONI	1:200
TAV.6	LOTTO 4	

**UBICAZIONE INTERVENTO**  
 Comune di Prato  
**Via Paronese (Sede Operativa ALIA Servizi Ambientali S.p.A.)**

**COMMITTENTE**  
**Alia Servizi Ambientali S.p.a.**  
 Via Baccio Da Montelupo 52 - Firenze

**PROGETTISTA**  
**Ing. Massimo Perri**  
 Viale Vittorio Veneto n. 13 - Prato

**COLLABORAZIONE**  
**Ing. Gaudio Volpi**  
 Sintesi Ingegneria S.r.l.  
 Via Bure Vecchia Nord 115 - Pistoia

APRILE 2022

**Alia Servizi Ambientali S.p.A.** Sede legale e amministrativa: Via Baccio da Montelupo 52, 50142 Firenze. Tel. 055.73291 Fax 055.732106  
 info@aliaserviziambientali.it protocollo@pec.aliaserviziambientali.it www.aliaserviziambientali.it Reg. Imp. Firenze C.F. n° PVA 0485590458 RSA n. F4491894  
 Capitale Sociale euro 85.376.852,00 i.v.



Firmato da:

**perrì massimo**

codice fiscale PRRMSM56L17G999G

num.serie: 146976073320511803997532003548715520938

emesso da: ArubaPEC S.p.A. NG CA 3

valido dal 05/02/2020 al 05/02/2023