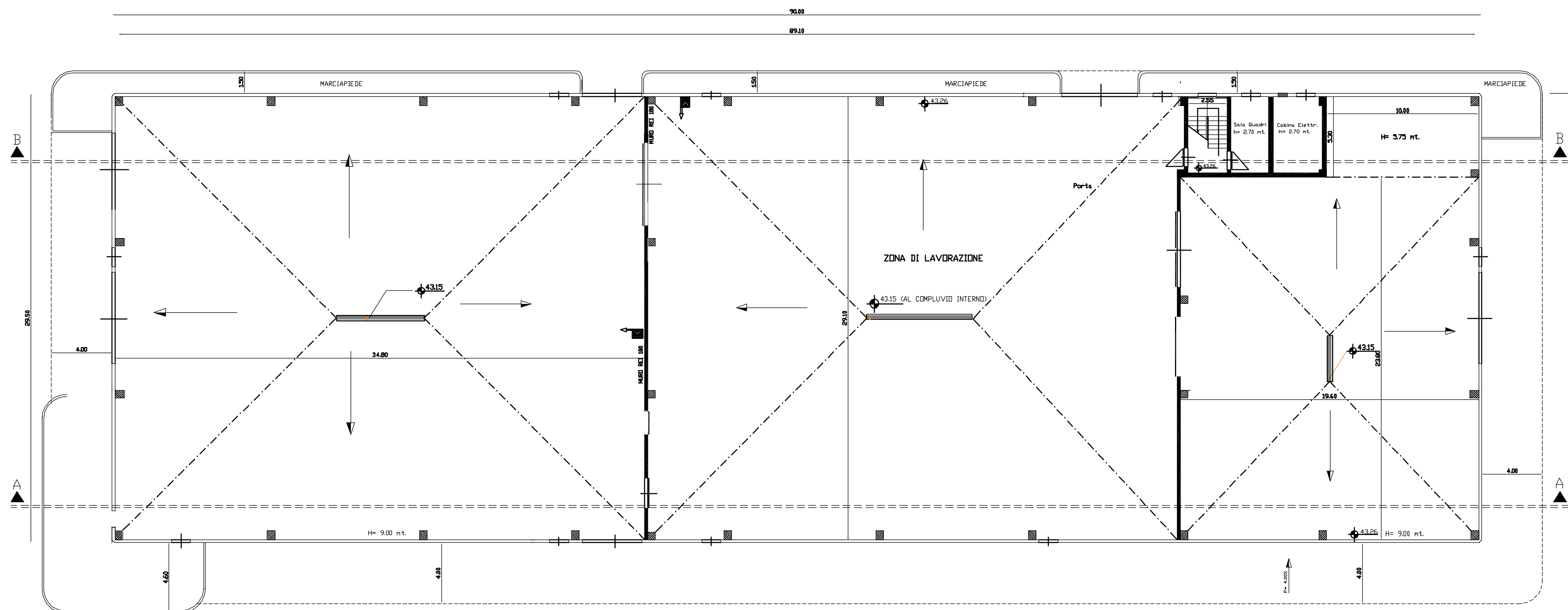
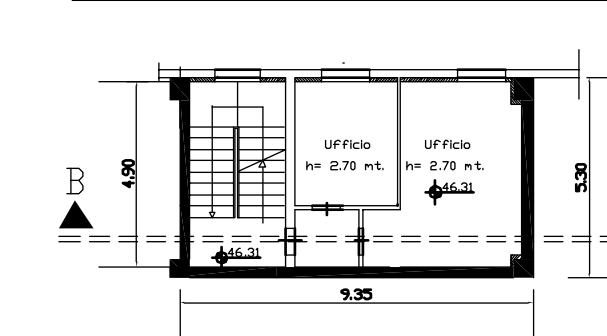


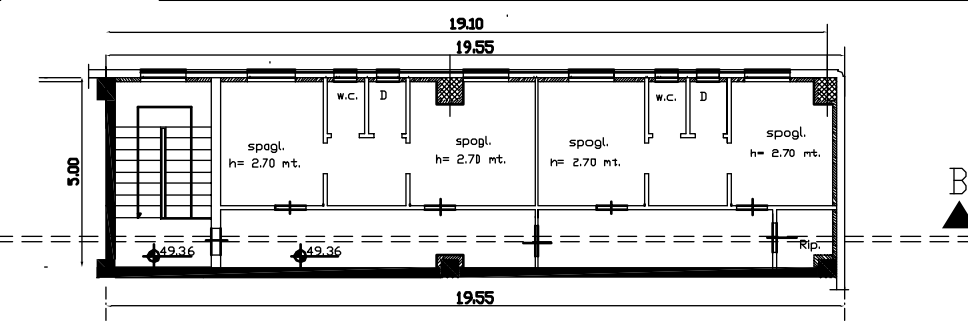
PIANTA PIANO TERRA scala 1:200



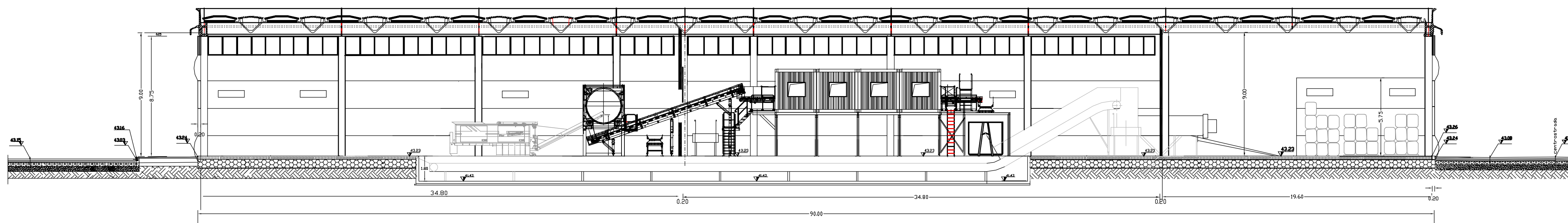
UFFICI E SERVIZI A PIANO PRIMO
(QUOTA +46.31 mt.)



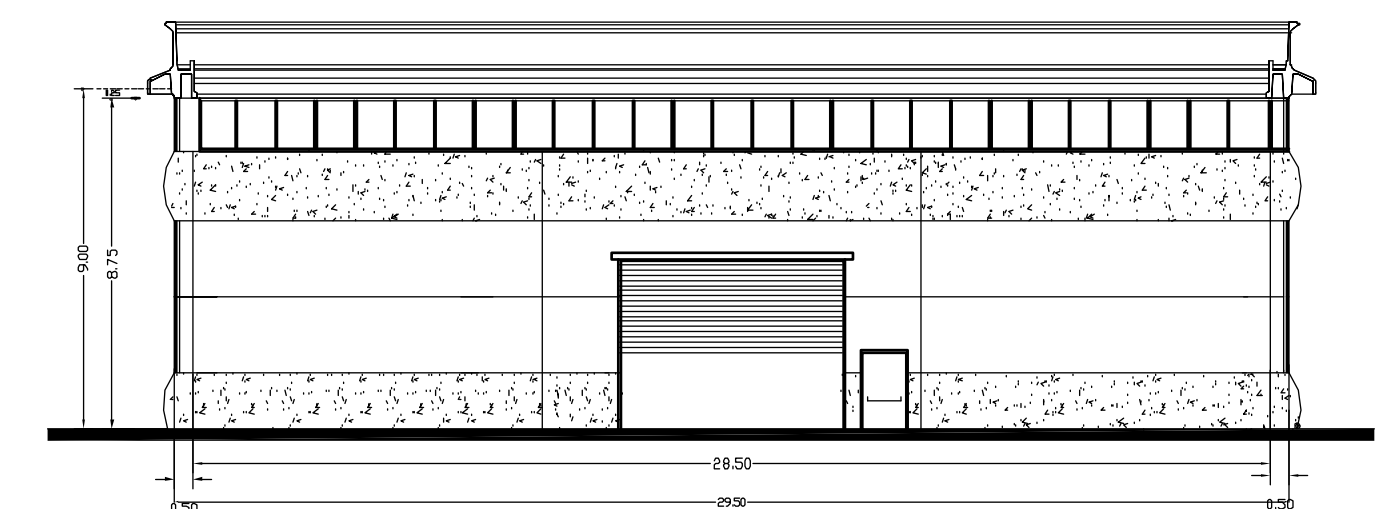
UFFICI E SERVIZI A PIANO SECONDO
(QUOTA +49.36 mt.)



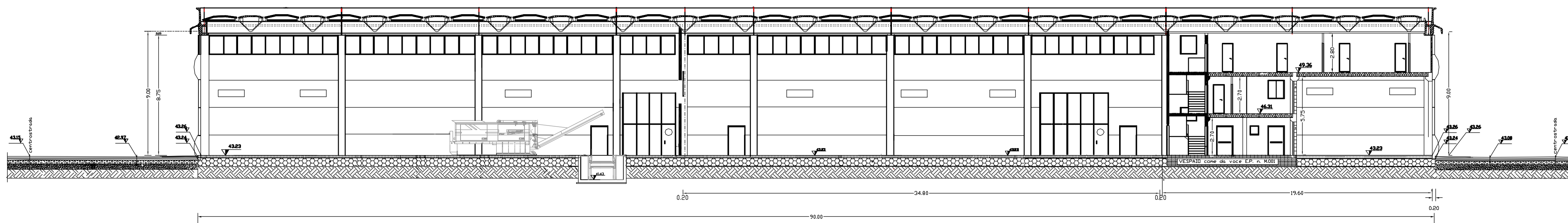
SEZIONE A-A scala 1:200



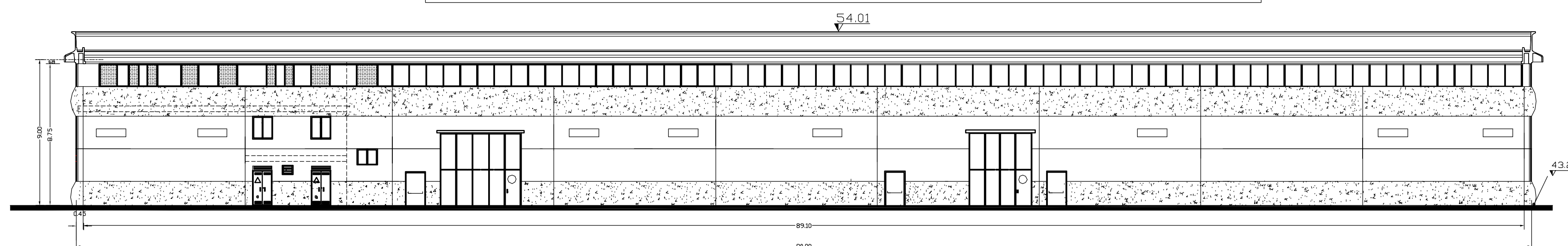
PROSPETTO TERGALE scala 1:200



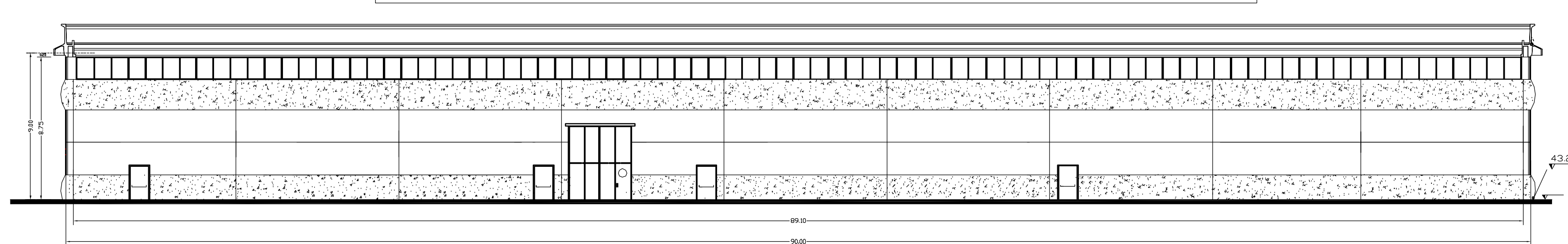
SEZIONE B-B scala 1:200



PROSPETTO LATERALE (LATO AUTOSTRADA) scala 1:200



PROSPETTO LATERALE (LATO VIA PARONESE) scala 1:200



Studio Tecnico Ing. MASSIMO PERRI
C.F. PRR MSM 56L17 G999G Part. I.V.A. 0017452097359100
Viale Vittorio Veneto 13 59100 Prato
tel./fax. 0574.29062 - 0574.607600
e-mail: studiomcmp@conmet.it



COMUNE DI PRATO
Piano Attuativo (ai sensi del capo II titolo V della L.R. 65/2014)
con contestuale variante al Piano Operativo per gli interventi di
adeguamento degli spazi esterni e dei corpi di fabbrica della
sede operativa ALIA Servizi Ambientali in Prato, via Paronese.

EL. n°	STATO ATTUALE	Scala
EA02/2	PIANTE - PROSPETTI - SEZIONI	1:200
TAV.4	LOTTO 2	

UBICAZIONE INTERVENTO
Comune di Prato
Via Paronese (Sede Operativa ALIA Servizi Ambientali S.p.A.)

COMMITTENTE
Alia Servizi Ambientali S.p.a.
Via Baccio Da Montelupo 52 - Firenze

PROGETTISTA
Ing. Massimo Perri
Viale Vittorio Veneto n. 13 - Prato

COLLABORAZIONE
Ing. Gabriele Volpi
Sintesi Ingegneria S.r.l.
Via Bure Vecchia Nord 115 - Poggia

APRILE 2022

Alia Servizi Ambientali S.p.A. Sede legale e amministrativa: Via Baccio da Montelupo 52, 50142 Firenze Tel. 0573391 Fax 0557322106
info@aliaserviziambientali.it protocollo@pec.aliaserviziambientali.it www.aliaserviziambientali.it Reg. Imp. Firenze C.F. e P.A./A 0485509488 REA n. F1491894
Capitale Sociale euro 85.376.852/00 i.v.



Firmato da:

perrri massimo

codice fiscale PRRMSM56L17G999G

num.serie: 146976073320511803997532003548715520938

emesso da: ArubaPEC S.p.A. NG CA 3

valido dal 05/02/2020 al 05/02/2023