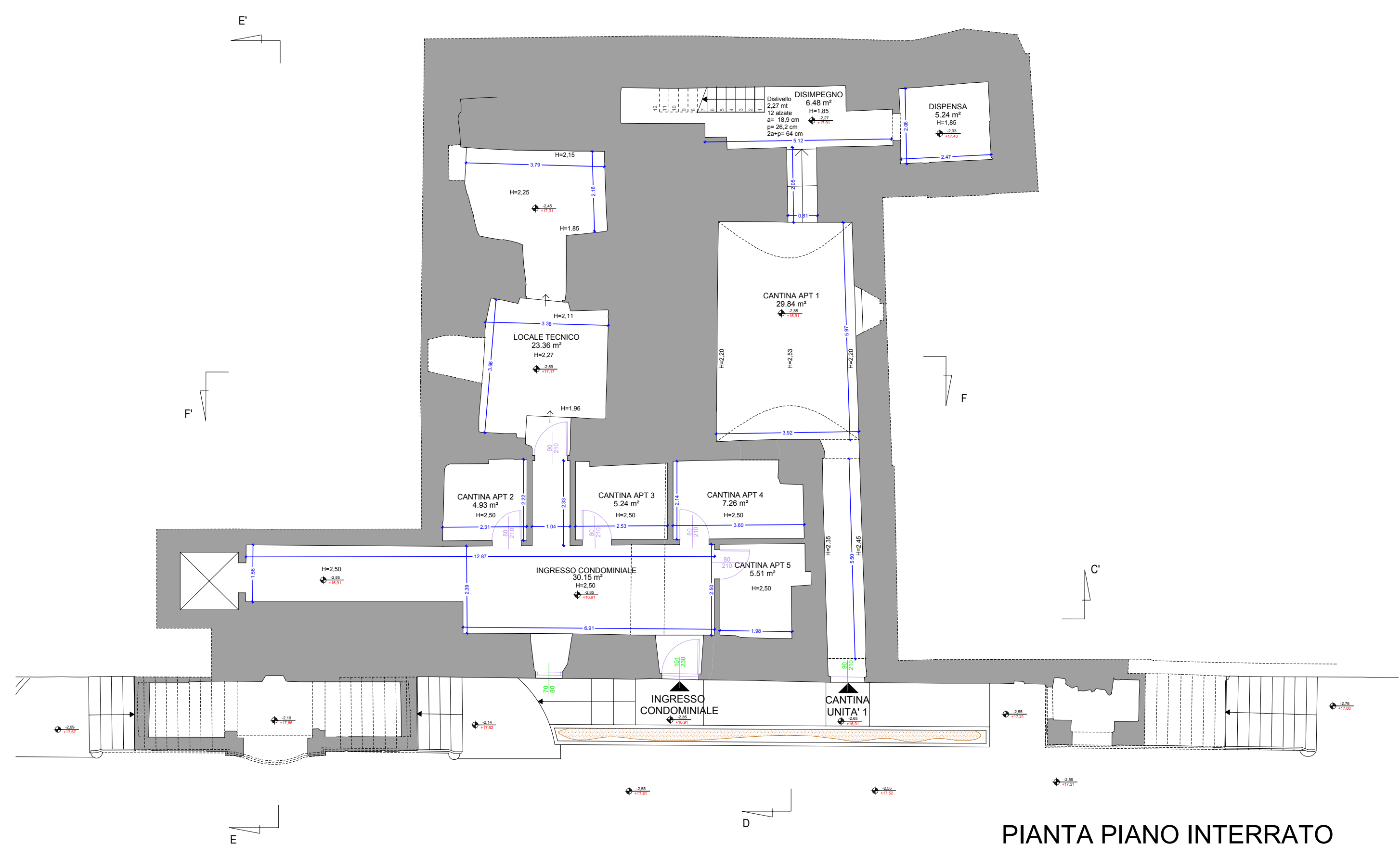
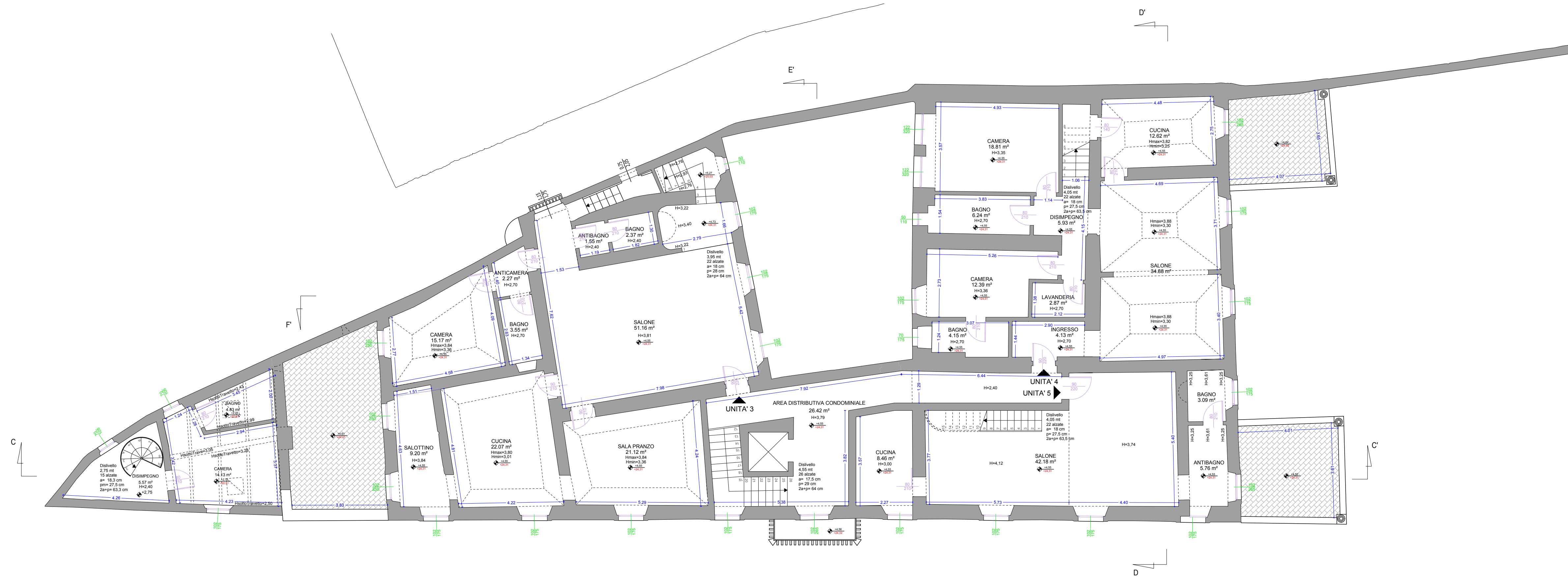


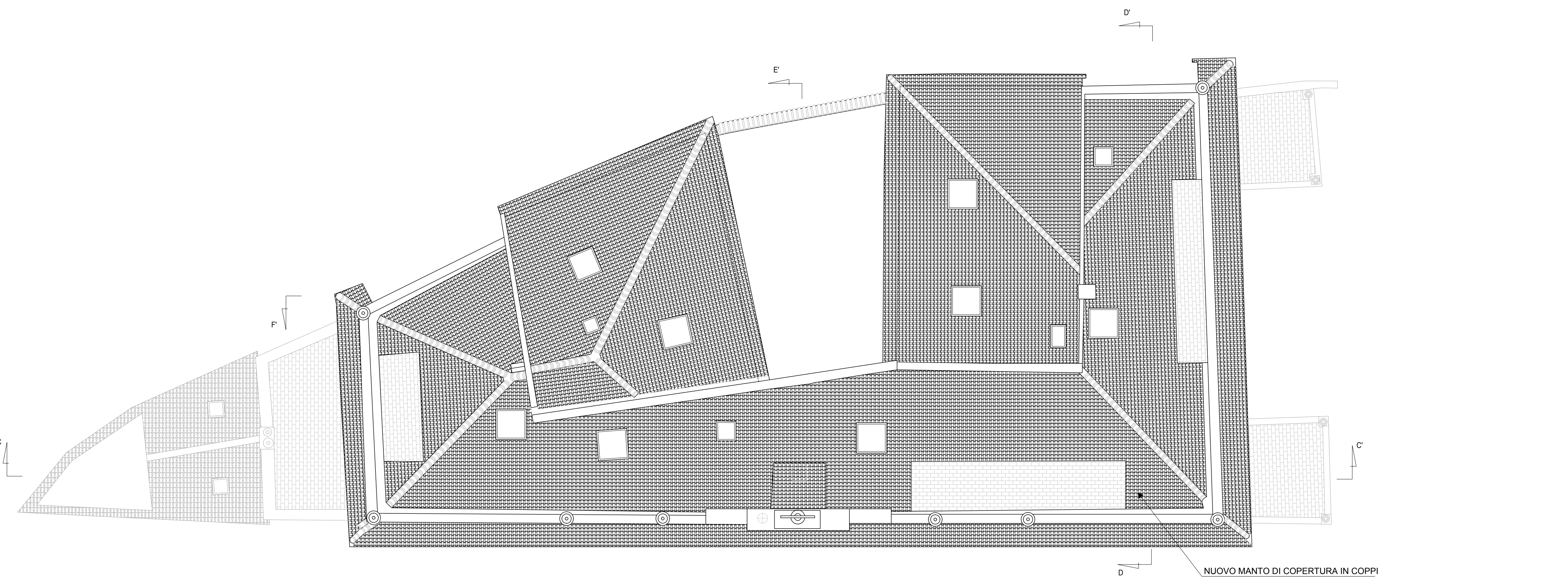
PIANTA PIANO TERRA



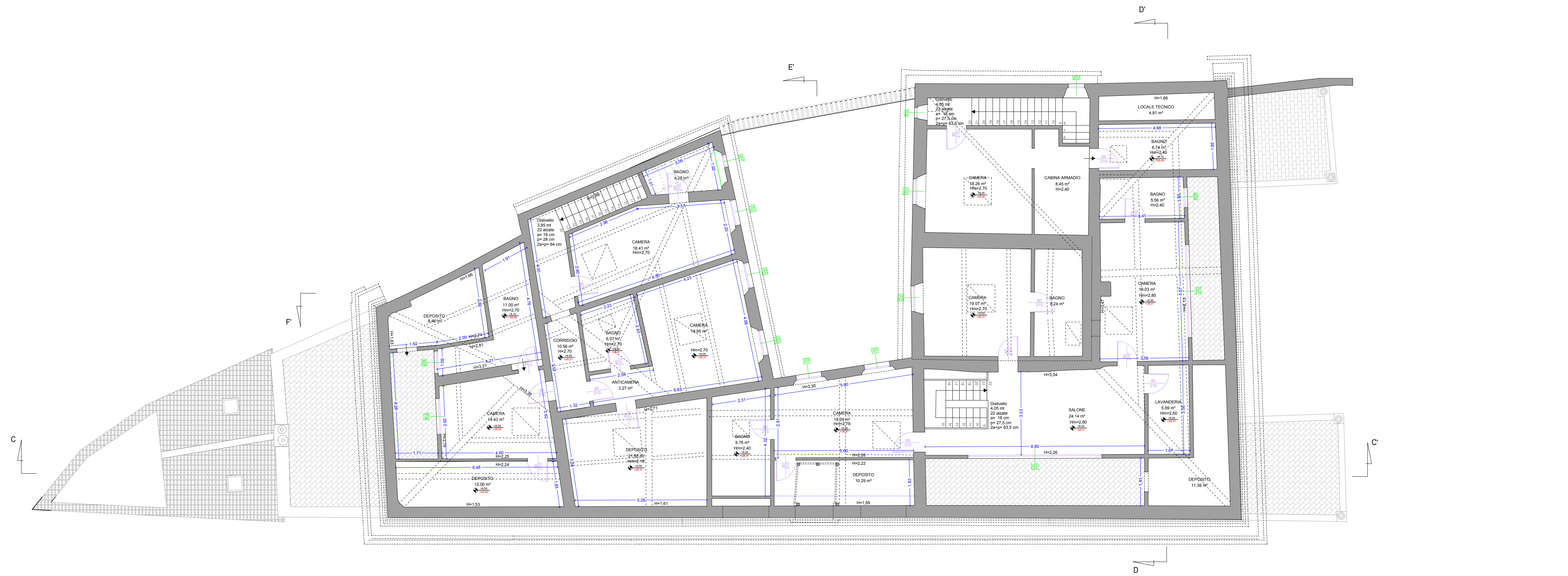
PIANTA PIANO INTERRATO



PIANTA PIANO PRIMO



PIANTA COPERTURE



PIANTA PIANO SECONDO-SOTTOTETTO

EDIFICIO A - VILLA - VERIFICA RAPPORTO AERODISSIPANTE						
UNITA' ABITATIVA	PIANO	USO	SUPERFICIE VITALE	NECESSARIA	SUPERFICIE ENERGETICA CORRISPONDENTE AL RAPPORTO AERODISSIPANTE	SUPERFICIE ADEQUATA
1	TERRAZZA	BAGNINO	3,78	4,43	[SUFFICIENTE] 11,33	[SUFFICIENTE]
	TERRAZZA	BAGNINO	3,78	4,43	[SUFFICIENTE] 11,33	[SUFFICIENTE]
	TERRAZZA	CANTINA	8,11	1,42	[SUFFICIENTE] 10,24	[SUFFICIENTE]
	TERRAZZA	CANTINA	8,11	1,42	[SUFFICIENTE] 10,24	[SUFFICIENTE]
	TERRAZZA	CANTINA	14,42	1,30	[SUFFICIENTE] 11,12	[SUFFICIENTE]
	TERRAZZA	CANTINA	14,42	1,30	[SUFFICIENTE] 10,84	[SUFFICIENTE]
	TERRAZZA	BAGNINO	4,98	1,76	[SUFFICIENTE] 11,02	[SUFFICIENTE]
	TERRAZZA	BAGNINO	4,98	1,76	[SUFFICIENTE] 11,02	[SUFFICIENTE]
	TERRAZZA	CANTINA	17,44	1,42	[SUFFICIENTE] 11,02	[SUFFICIENTE]
	TERRAZZA	BAGNINO	14,42	1,42	[SUFFICIENTE] 11,02	[SUFFICIENTE]
2	TERRAZZA	BAGNINO	10,17	1,40	[SUFFICIENTE] 10,78	[SUFFICIENTE]
	TERRAZZA	BAGNINO	10,17	1,40	[SUFFICIENTE] 10,78	[SUFFICIENTE]
	TERRAZZA	BAGNINO	10,17	1,40	[SUFFICIENTE] 10,78	[SUFFICIENTE]
	TERRAZZA	BAGNINO	10,17	1,40	[SUFFICIENTE] 10,78	[SUFFICIENTE]
	TERRAZZA	BAGNINO	10,17	1,40	[SUFFICIENTE] 10,78	[SUFFICIENTE]
	TERRAZZA	BAGNINO	10,17	1,40	[SUFFICIENTE] 10,78	[SUFFICIENTE]
	TERRAZZA	BAGNINO	10,17	1,40	[SUFFICIENTE] 10,78	[SUFFICIENTE]
	TERRAZZA	BAGNINO	10,17	1,40	[SUFFICIENTE] 10,78	[SUFFICIENTE]
	TERRAZZA	BAGNINO	10,17	1,40	[SUFFICIENTE] 10,78	[SUFFICIENTE]
	TERRAZZA	BAGNINO	10,17	1,40	[SUFFICIENTE] 10,78	[SUFFICIENTE]
3	TERRAZZA	BAGNINO	10,17	1,40	[SUFFICIENTE] 10,78	[SUFFICIENTE]
	TERRAZZA	BAGNINO	10,17	1,40	[SUFFICIENTE] 10,78	[SUFFICIENTE]
	TERRAZZA	BAGNINO	10,17	1,40	[SUFFICIENTE] 10,78	[SUFFICIENTE]
	TERRAZZA	BAGNINO	10,17	1,40	[SUFFICIENTE] 10,78	[SUFFICIENTE]
	TERRAZZA	BAGNINO	10,17	1,40	[SUFFICIENTE] 10,78	[SUFFICIENTE]
	TERRAZZA	BAGNINO	10,17	1,40	[SUFFICIENTE] 10,78	[SUFFICIENTE]
	TERRAZZA	BAGNINO	10,17	1,40	[SUFFICIENTE] 10,78	[SUFFICIENTE]
	TERRAZZA	BAGNINO	10,17	1,40	[SUFFICIENTE] 10,78	[SUFFICIENTE]
	TERRAZZA	BAGNINO	10,17	1,40	[SUFFICIENTE] 10,78	[SUFFICIENTE]
	TERRAZZA	BAGNINO	10,17	1,40	[SUFFICIENTE] 10,78	[SUFFICIENTE]

NOTA: GLI AMBIENTI I CUI RAPPORTI AERODISSIPANTI SONO EVIDENZIATI IN ROSSO, NON RISPETTANO I VALORI MINIMI NECESSARI. TALI AMBIENTI AVEVANO GIÀ RICEVUTO LA DEROGA DA PARTE DELL'UFF. IOIENE E SANITA' PUBBLICA DEL 01/10/2014. PROGETTO E14187 Sncp 71005/14

DOSS SANTA CRISTINA_202

Numero 433

COMUNE DI PRATO

VARIANTE PdR Art.112 LR n.65/2014

VARIANTE AL PIANO DI RECUPERO n. 342/2015
COMPLESSO SANTA CRISTINA A PIMONTE
 Via Per Poggio Secco, 58 Prato

INDIRIZZO: Via Per Poggio Secco, 58

TAVOLA: EP04

ELABORATO

EDIFICIO "A" - Villa
 PIANTE

PROGETTO

00

1:100

Luglio 2022

PROGETTAZIONE: **studio tecnico edilprogetti s.r.l.** SOCIETA' DI INGEGNERIA

PROGETTISTA: **Dott. Ing. Patrizio R. Puggelli**
 Dott. Arch. Beatrice Azzini
 Collaboratore: **Dott. Arch. Elisa Targetti**

Revisione	Data	Disegnato	Oggetto della modifica	Approvato
r0	Luglio 2022	Arch. E. Targetti	Emissione	Ing. Puggelli

Questo disegno è protetto dalle vigenti Leggi sul diritto di autore e pertanto non può essere riprodotto, in tutto o in parte, né essere ceduto a terzi senza la nostra AUTORIZZAZIONE SCRITTA.

HL = 841 / 1189 (1:00m)

Alpian 2022

Firmato da:

AZZINI BEATRICE

codice fiscale ZZNBRC74P59D612X

num.serie: 139728162976771876802107809172257649299

emesso da: ArubaPEC S.p.A. NG CA 3

valido dal 03/02/2021 al 04/02/2024

PUGGELLI PATRIZIO RAFFAELLO

codice fiscale PGGPRZ54S23G999L

num.serie: 32943469256948614666527792829322065358

emesso da: ArubaPEC S.p.A. NG CA 3

valido dal 23/04/2020 al 24/04/2023