

# STUDIO TECNICO

DOTT. ING.  
PAOLO NISTRI

59100 PRATO – VIA MOZZA SUL GORONE 1/G – TEL/FAX (0574) 464673  
C.F. NST PLA 61A26 G999G

RICHIEDENTE: LO CONTE EDILE COSTRUZIONI SRL  
Via Valentini – Prato

OGGETTO: PIANO DI RECUPERO  
Podere Fontanelle, Via del Guanto 5

TITOLO: Calcoli SE e Superficie utile  
Stato Attuale e di progetto

AGG. Giugno 2023

TAVOLA: EP04.A

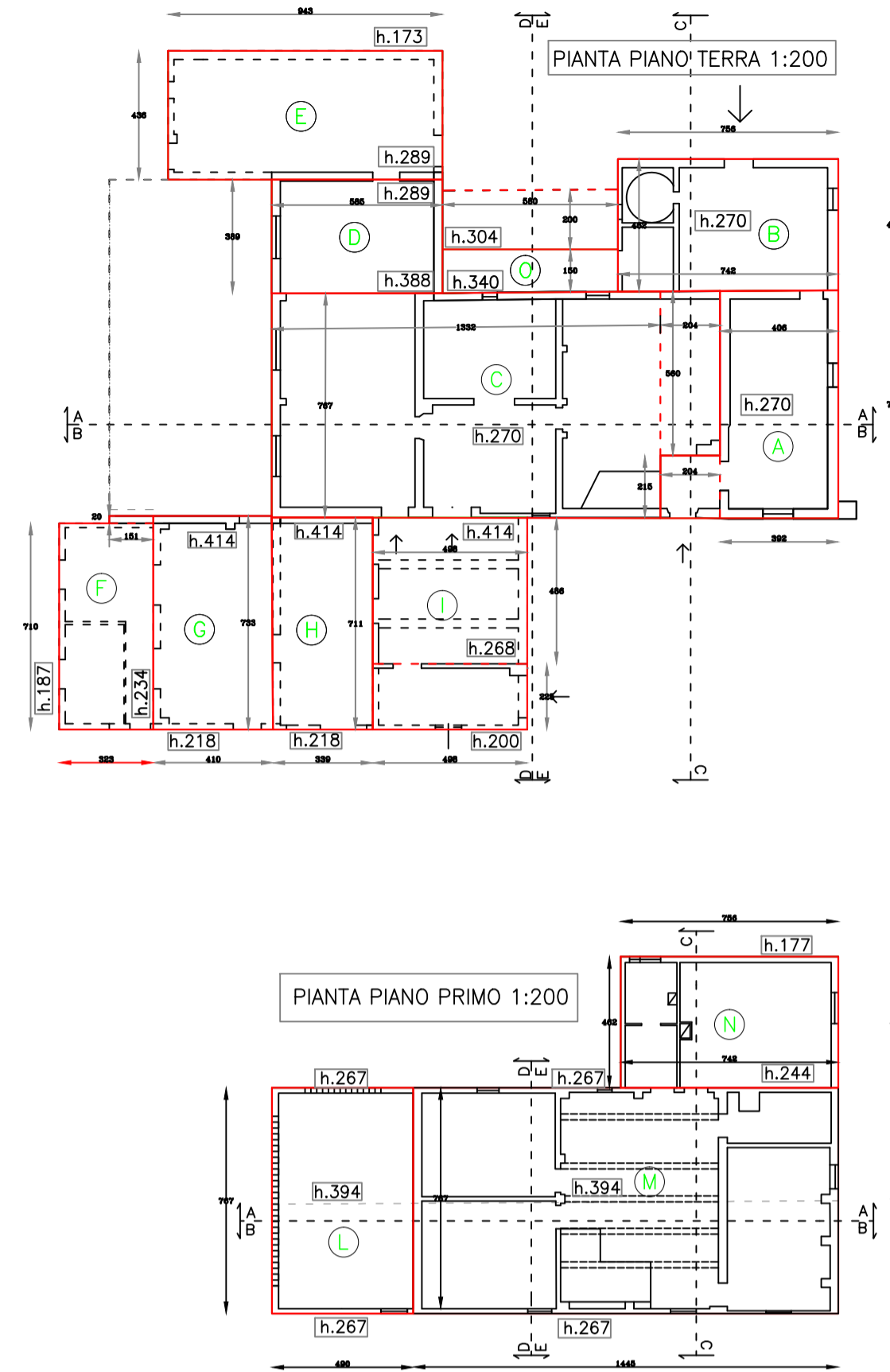
SCALA: 1:100–1:200

Il Richiedente

Il Tecnico

SENZA CONSENSO QUESTO DISEGNO NON PUO' ESSERE NE' RIPRODOTTO NE' COPiato NE' COMUNICATO A TERZE PERSONE (VIGENTI LEGGI D'AUTORE)

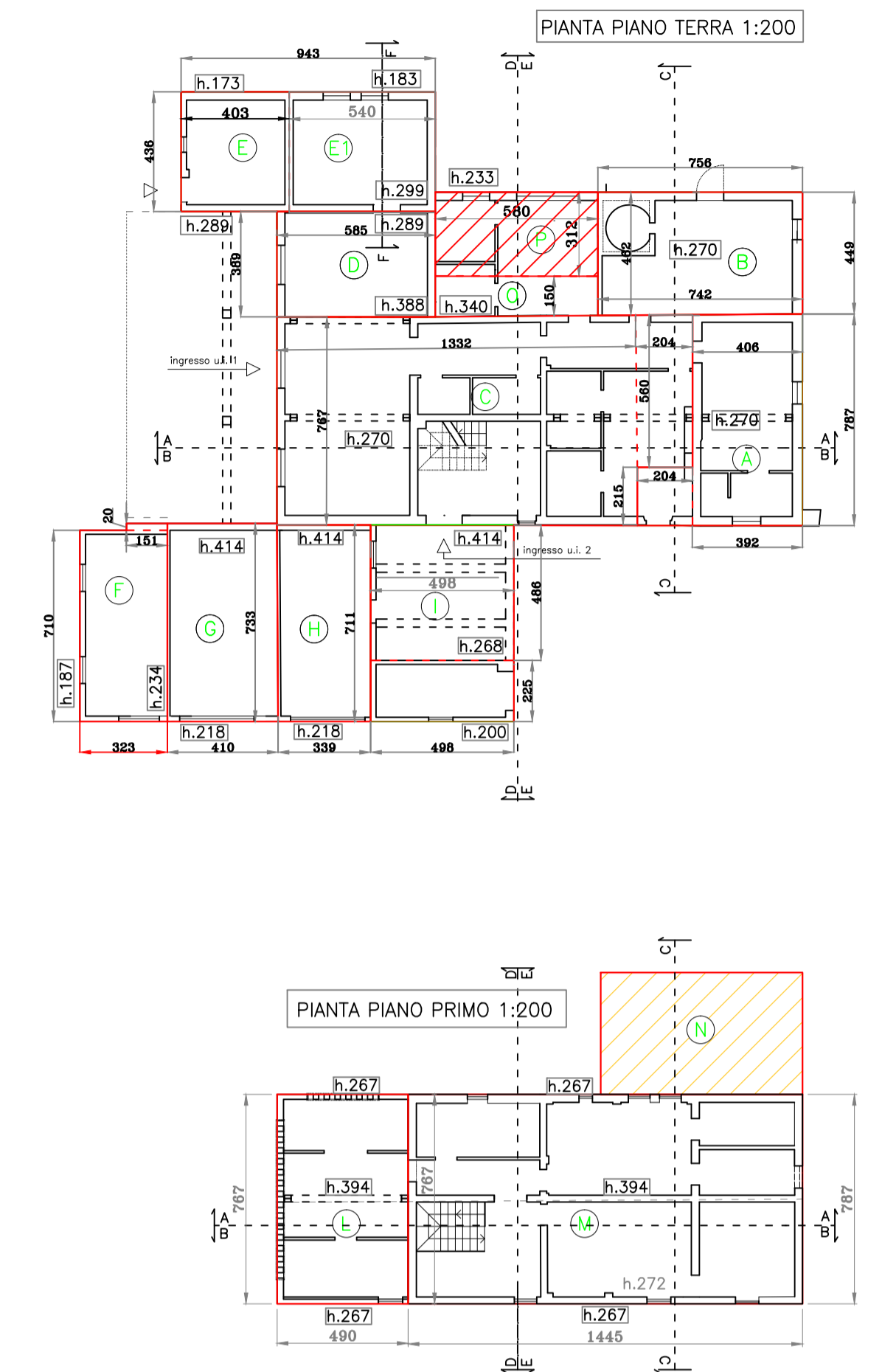
## CALCOLO S.E. e VOLUMI Stato Attuale



Calcolo superficie S.E. e VOLUME Edificato- STATO ATTUALE											
Superficie edificata (S.E.) - Stato Attuale					VOLUME Edificato - Stato Attuale						
ref.	dim.	x	dim.	= mq	mq	x	H. ml	=	mc		
A	4,06 + 3,92 / 2 =	3,99 x	7,87	= mq 31,40	35,79 x		2,70	= mc	96,63		
		2,15 x	2,04	= mq 4,39	34,12 x		2,70	= mc	92,12		
B	7,56 + 7,42 / 2 =	7,49 x	4,62 + 4,49 / 2 =	4,56 = mq 34,12							
C		7,67 x	13,32	= mq 102,16							
		5,60 x	2,04	= mq 11,42							
D		5,85 x	3,89	= mq 22,76	113,59 x		2,70	= mc	306,69		
E		9,43 x	4,36	= mq 41,11	22,76 x	2,89 + 3,88 / 2 =	3,39	= mc	77,03		
F		7,10 x	3,23	= mq 22,93	41,11 x	1,73 + 2,89 / 2 =	2,31	= mc	94,98		
G		7,33 x	4,10	= mq 30,05	22,93 x	1,87 + 2,34 / 2 =	2,11	= mc	48,27		
H		7,11 x	3,39	= mq 24,10	30,05 x	2,18 + 4,14 / 2 =	3,16	= mc	94,97		
I		2,25 x	4,98	= mq 11,21	24,10 x	2,18 + 4,14 / 2 =	3,16	= mc	76,17		
J		4,86 x	4,98	= mq 24,20	11,21 x	2,00 + 2,68 / 2 =	2,34	= mc	26,22		
K		7,67 x	4,90	= mq 37,58	24,20 x	2,68 + 4,14 / 2 =	3,41	= mc	82,53		
L		7,67 x	4,90	= mq 37,58	37,58 x	2,67 + 3,94 / 2 =	3,31	= mc	124,21		
M	7,67 + 7,87 / 2 =	7,77 x	14,45	= mq 112,28	112,28 x	2,67 + 3,94 / 2 =	3,31	= mc	371,07		
N	7,56 + 7,42 / 2 =	7,49 x	4,6 + 4,49 / 2 =	4,56 = mq 34,12	34,12 x	1,77 + 2,44 / 2 =	2,11	= mc	71,82		
O		5,80 x	1,50	= mq 8,70	8,70 x	3,40 + 3,04 / 2 =	3,22	= mc	28,01		
P		5,80 x	3,12	= mq 18,10							
sommano superfici S.E. st.attuale =MQ					552,54	volume relativo a S.A. st.attuale =MC					1590,71

Calcolo superficie SE e Volumi Edificabili di PROGETTO											
Superficie edificabile (S.E.) Stato Progetto					VOLUME EDIFICABILE Stato di Progetto						
ref.	dim.	x	dim.	= mq	mq	x	h1+h2	H. med	= mc		
A	4,06 + 3,92 / 2 =	3,99 x	7,87	= mq 31,40	35,79 x		2,70	= mc	96,63		
		2,15 x	2,04	= mq 4,39	34,12 x		2,70	= mc	92,12		
B	7,56 + 7,42 / 2 =	7,49 x	4,62 + 4,49 / 2 =	4,56 = mq 34,12							
C		7,67 x	13,32	= mq 102,16							
		5,60 x	2,04	= mq 11,42							
D		5,85 x	3,89	= mq 22,76	113,59 x		2,70	= mc	306,69		
E		4,03 x	4,36	= mq 17,57	22,76 x	2,89 + 3,88 / 2 =	3,39	= mc	77,03		
E1		5,40 x	4,36	= mq 23,54	17,57 x	1,73 + 2,89 / 2 =	2,31	= mc	40,59		
F		7,10 x	3,23	= mq 22,93	23,54 x	1,83 + 2,99 / 2 =	2,41	= mc	56,74		
G		7,33 x	4,10	= mq 30,05	22,93 x	1,87 + 2,34 / 2 =	2,11	= mc	48,27		
H		7,11 x	3,39	= mq 24,10	30,05 x	2,18 + 4,14 / 2 =	3,16	= mc	94,97		
I		2,25 x	4,98	= mq 11,21	24,10 x	2,18 + 4,14 / 2 =	3,16	= mc	76,17		
J		4,86 x	4,98	= mq 24,20	11,21 x	2,00 + 2,68 / 2 =	2,34	= mc	26,22		
K		7,67 x	4,90	= mq 37,58	24,20 x	2,68 + 4,14 / 2 =	3,41	= mc	82,53		
L		7,67 x	4,90	= mq 37,58	37,58 x	2,67 + 3,94 / 2 =	3,31	= mc	124,21		
M	7,67 + 7,87 / 2 =	7,77 x	14,45	= mq 112,28	112,28 x	2,67 + 3,94 / 2 =	3,305	= mc	371,07		
N	superficie spostata al P.T. corpo lettera P e per ampliam. n.c.										
O		5,80 x	1,50	= mq 8,70	26,80 x	3,40 + 2,33 / 2 =	2,865	= mc	76,77		
P		5,80 x	3,12	= mq 18,10							
sommano SE edificio principale =MQ					536,52	volume edificab. edificio principale =MC					1570,00
* porzione di N spostata per ampliamento ai sensi LR 3/2017 = mq					6,18	6,18 x 2,70 + 4,00 / 2 = 3,35 = mc					20,71
□ superficie edificabile SE residua (mq. 34,12-6,18)=mq. 27,94 - mq. 18,10 corpo P =					9,84						
Totale SE di PROGETTO (Verifica) =MQ					552,54	Totale V.E. di PROGETTO (Verifica) =MC					1590,71
Sup. Edificabile < SE edificata di mq. 552,54 VERIFICATA						Volume Edificabile=Volume Edificato mc.1590,71 VERIFICATA					
U.I. in ampliamento	8,25 x		7,28 = mq	60,06	60,06 x	2,70 + 4,00 / 2 =	3,35 = mc		201,20		

## CALCOLO S.E. e VOLUMI Stato Progetto



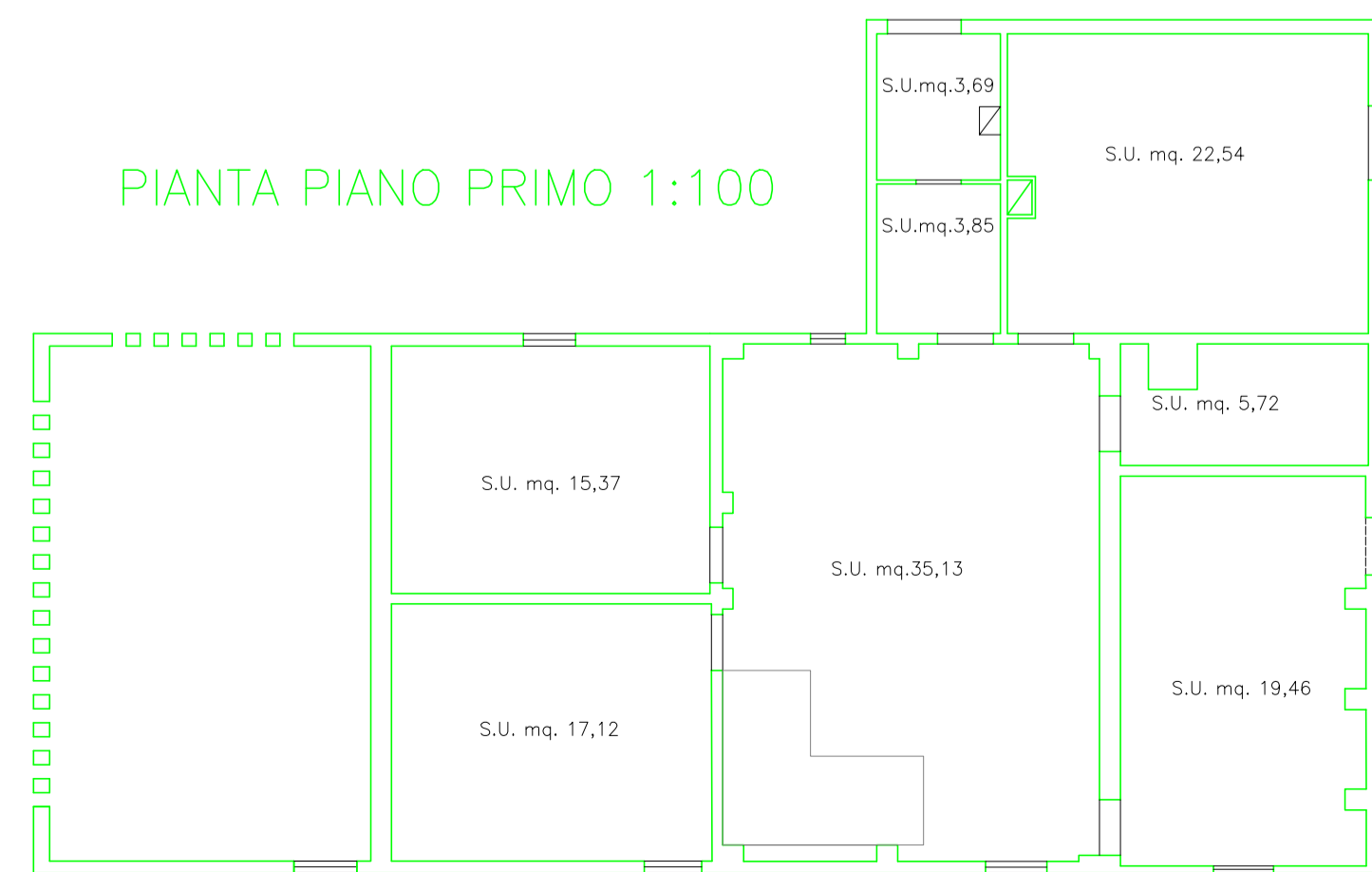
## CALCOLO SUPERFICI UTILI

SUPERFICIE UTILE PIANO TERRENO  
S.U. mq. (3,67+23,63+24,95) = MQ.52,25

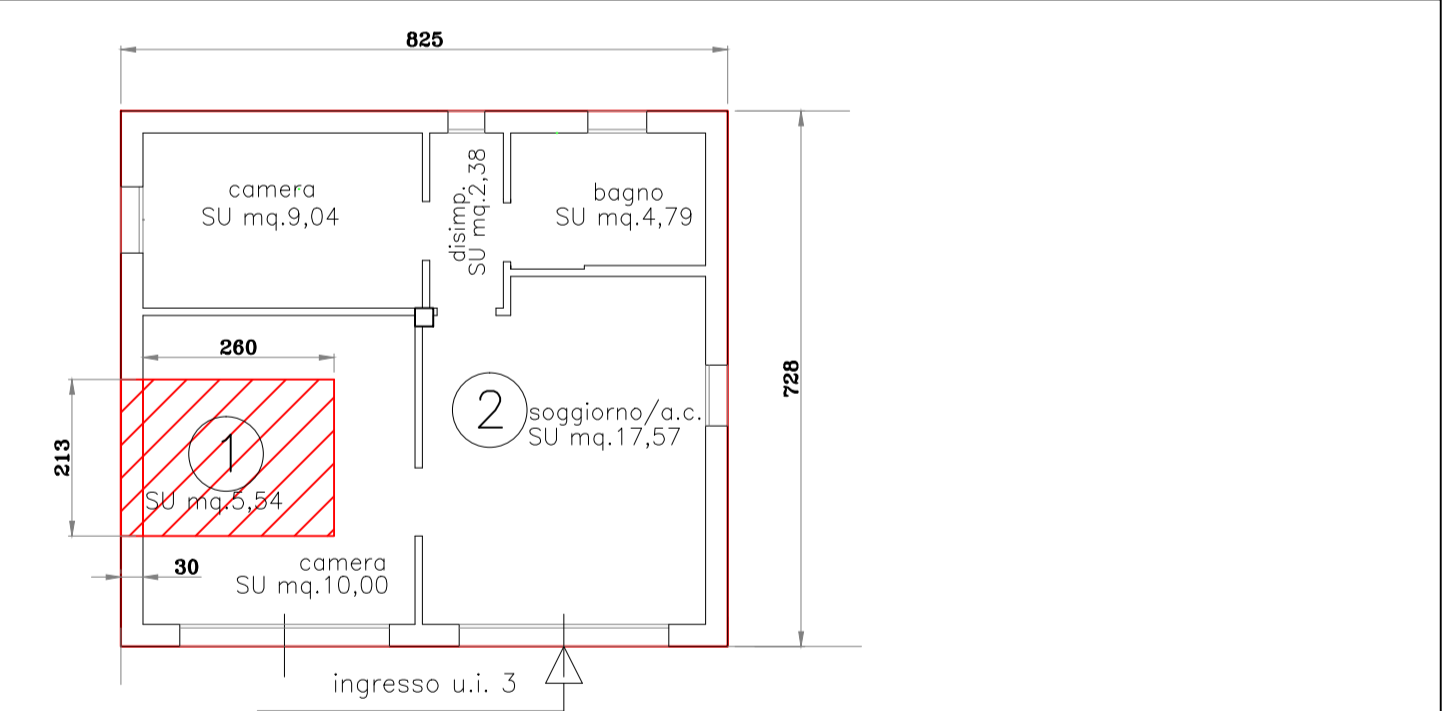
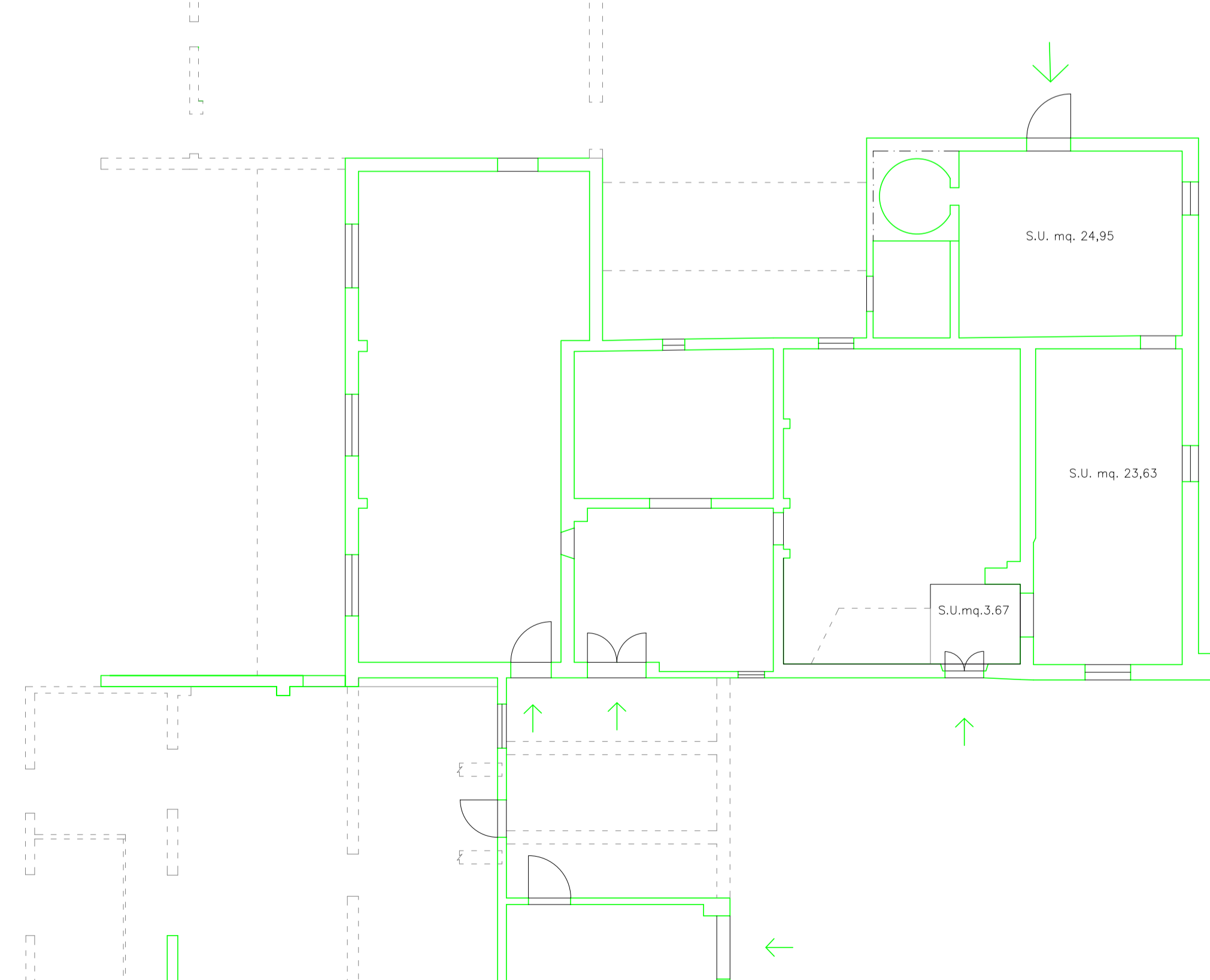
SUPERFICIE UTILE PIANO PRIMO  
S.U. mq. (15,37+17,12+35,13+19,46+5,72+22,54+3,85+3,69) = MQ.122,88

SUPERFICIE UTILE COMPLESSIVA PIANO TERRENO E PIANO PRIMO  
S.U. mq. (52,25+122,88) = MQ. 175,13  
AMPLIAMENTO SUPERFICIE UTILE PARI AL 25% DELL'ESISTENTE  
S.U. mq. (175,13 X 25%) = MQ. 43,78

### PIANTA PIANO PRIMO 1:100



### PIANTA PIANO TERRA 1:100



### PIANTA PIANO TERRA NUOVO AMPLIAMENTO 1:100

VERIFICA SE e VOLUME - U.I. 3 in ampliamento			
①	S.E. (0,30+2,60) x 2,13) = mq.	6,18 x hm.	3,35 = mc.
②	S.E. (7,28x8,25) - 6,18 = mq.	53,88 x hm.	3,35 = mc.
		mq.	60,06
			mc. 201,20

AMPLIAMENTO SUPERFICIE UTILE PARI AL 25% DELL'ESISTENTE = MQ. 43,78  
SPOSTAMENTO SUPERFICIE UTILE DAL NUCLEO PRINCIPALE DI MQ. 5,54  
SUPERFICIE UTILE COMPLESSIVA U.I. n. 3 = MQ. 49,32  
così determinata S.U. U.I. 3 Progetto mq. (17,57+15,54+4,79+2,38+9,04) = MQ. 49,32  
a cui corrisponde una "Se" U.I. n. 3 = (7,28x8,25)= MQ. 60,06

Firmato da:

**Nistri Paolo**

codice fiscale NSTPLA61A26G999G

num.serie: 7784274541759598657985295925100965969

emesso da: ArubaPEC S.p.A. NG CA 3

valido dal 17/06/2023 al 17/06/2026