

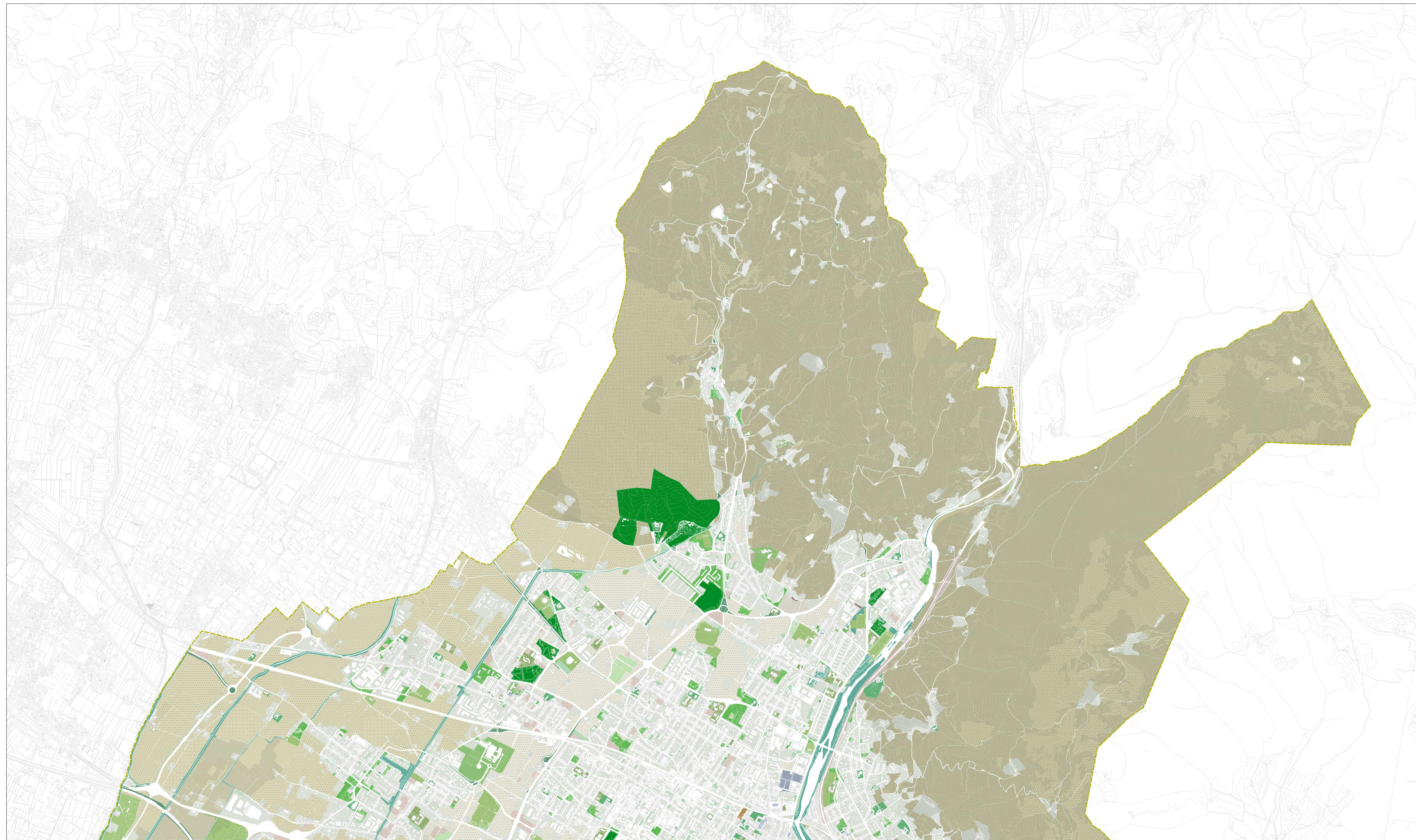
Letture spazi aperti

<p>Spazi aperti pubblici</p> <p>Spazi aperti per il tempo libero</p> <p>Parchi urbani Accessibilità ●●●●● Permeabilità ●●●●● Val. ecologica ●●●●●</p> <p>Giardini di quartiere Accessibilità ●●●●● Permeabilità ●●●●● Val. ecologica ●●●●●</p> <p>Piazze Accessibilità ●●●●● Permeabilità ●●●●● Val. ecologica ●●●●●</p> <p>Piazze-giardino Accessibilità ●●●●● Permeabilità ●●●●● Val. ecologica ●●●●●</p> <p>Spazi aperti fluviali Accessibilità ●●●●● Permeabilità ●●●●● Val. ecologica ●●●●●</p> <p>Spazi aperti legati alle mura storiche Accessibilità ●●●●● Permeabilità ●●●●● Val. ecologica ●●●●●</p> <p>Cortili e chiostri Accessibilità ●●●●● Permeabilità ●●●●● Val. ecologica ●●●●●</p> <p>Servizi pubblici</p> <p>Spazi aperti scolastici Accessibilità ●●●●● Permeabilità ●●●●● Val. ecologica ●●●●●</p> <p>Spazi aperti sportivi Accessibilità ●●●●● Permeabilità ●●●●● Val. ecologica ●●●●●</p> <p>Spazi aperti legati a strutture sanitarie Accessibilità ●●●●● Permeabilità ●●●●● Val. ecologica ●●●●●</p> <p>Servizi alla città</p> <p>Parcheggi Accessibilità ●●●●● Permeabilità ●●●●● Val. ecologica ●●●●●</p> <p>Spazi aperti legati ad impianti tecnologici Accessibilità ●●●●● Permeabilità ●●●●● Val. ecologica ●●●●●</p> <p>Spazi aperti legati a luoghi di culto Accessibilità ●●●●● Permeabilità ●●●●● Val. ecologica ●●●●●</p> <p>Aree cimiteriali Accessibilità ●●●●● Permeabilità ●●●●● Val. ecologica ●●●●●</p> <p>Spazi aperti stradali Accessibilità ●●●●● Permeabilità ●●●●● Val. ecologica ●●●●●</p> <p>Altri spazi</p> <p>Aree archeologiche Accessibilità ●●●●● Permeabilità ●●●●● Val. ecologica ●●●●●</p> <p>Campi romani Accessibilità ●●●●● Permeabilità ●●●●● Val. ecologica ●●●●●</p> <p>Aree sotto-utilizzate Accessibilità ●●●●● Permeabilità ●●●●● Val. ecologica ●●●●●</p>	<p>Spazi aperti privati</p> <p>Spazi aperti residenziali, commerciali e produttivi Accessibilità ●●●●● Permeabilità ●●●●● Val. ecologica ●●●●●</p> <p>Spazi aperti agricoli</p> <p>Aree agricole interclusa Accessibilità ●●●●● Permeabilità ●●●●● Val. ecologica ●●●●●</p> <p>Aree agricole di pianura Accessibilità ●●●●● Permeabilità ●●●●● Val. ecologica ●●●●●</p> <p>Aree agricole di collina Accessibilità ●●●●● Permeabilità ●●●●● Val. ecologica ●●●●●</p> <p>Gradiente di permeabilità ecologica</p> <p>Alta permeabilità ecologica Accessibilità ●●●●● Permeabilità ●●●●● Val. ecologica ●●●●●</p> <p>Media permeabilità ecologica Accessibilità ●●●●● Permeabilità ●●●●● Val. ecologica ●●●●●</p> <p>Bassa permeabilità ecologica Accessibilità ●●●●● Permeabilità ●●●●● Val. ecologica ●●●●●</p> <p>Spazi aperti di interesse storico Accessibilità ●●●●● Permeabilità ●●●●● Val. ecologica ●●●●●</p> <p>Aberature pubbliche Accessibilità ●●●●● Permeabilità ●●●●● Val. ecologica ●●●●●</p>
--	---

Accessibilità:
Si intende quantificare la facilità con cui è possibile accedere allo spazio in termini di orari di apertura e utenze

Permeabilità:
Si intende la permeabilità della superficie dello spazio aperto, quindi se è in grado di drenare acque o meno

Val. ecologica:
Valenza ecologica, ovvero in quale misura lo spazio aperto contribuisce alla creazione di habitat per gli organismi viventi



Firmato da:

pamela bracciotti

codice fiscale BRCPML72T50G999G

num.serie: 8370608046632834551

emesso da: ArubaPEC EU Qualified Certificates CA G1

valido dal 27/02/2022 al 01/06/2024