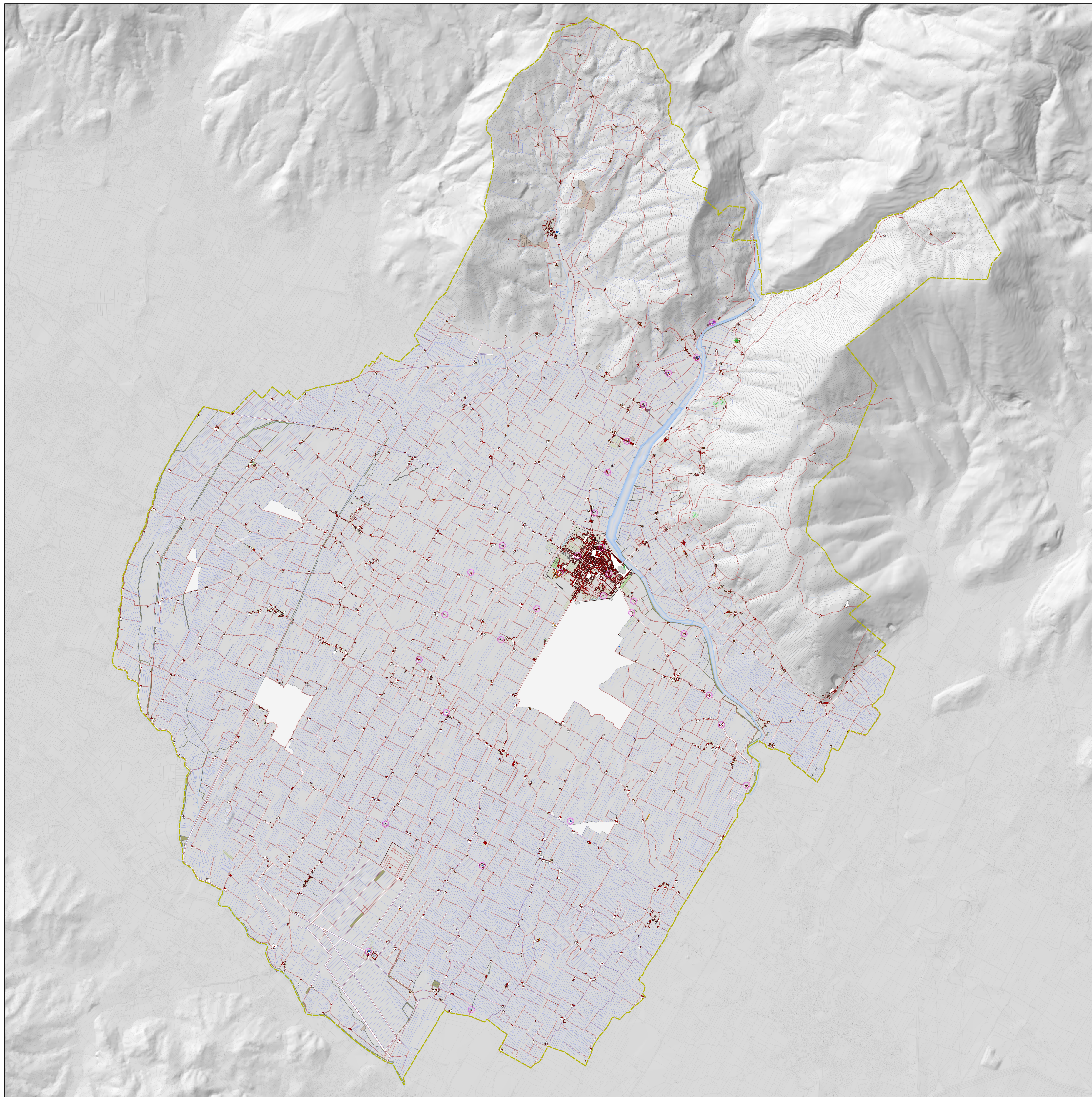


- Sistema insediativo residenziale**
- casa, casa con annesso, casa con corteo, casa con fienile, casa con loggia, casa con stalla, casa con villa, casa di cura, casa da signori, casolare e casolare, casa di cura, casa e fienile, casa e fienile, casa e villa, casa di cura, casa nuova, casolare, edificio, edificio della camera padronale, cantiera, magazzino, laboratorio con conca, forno, forno, fienile, fienile, muro, gruociale, stalla, stalla nuova, stalla per le mure, stalla, palazzo pretorio, piantonata, bottega
 - casa colonica, villa, villa fattoria
 - loggia, loggia con capanna, loggia e teatro, loggiato
 - annesso
 - capanna
 - pozzo
 - scale
 - sotterranei, terrazza
 - vasca
- Edifici religiosi**
- chiesa, chiesa con reseda, coro, chiesino, convento, convento, chiesa, stalla, mortuaria, tabernacolo, canonica, cappella, oratorio, sagrestia
 - chirostro
 - campo santo, cimitero
- Edifici con funzione specialistica**
- botteccio
 - guaiaciera
 - molino, molino del mugnaio, molino e guaiaciera
 - ospedale, teatro
 - linata, tintoria, tiratoio
 - frantio
 - granaio
 - lavatoio
 - magazzino
 - stalla
- Aree pertinenziali**
- ala, ala con orto, ala con portico, ala pedale, corteo, corteo a comune, corti con loggia, cortina, pertinenza, resede
 - orto, orto fruttato, orto galeato
- Viabilità e spazi connessi**
- strada, strada a comune, stradiello, viottola
 - viale
 - passaggio pubblico, passo, passo a comune, passo pedonale, portico, portico con conca, ardo
 - piazza, piazzale, piazzetta
- Sistema delle acque**
- Corsi d'acqua principali
 - Corsi d'acqua secondari
 - argine
 - argine alberato, argine con canne, argine con ortani, argine con questo, argine e calveto
 - bozzo
 - fontana, forte, lago per il ghiaccio, stagno, diaquia
 - gora
 - oglio alberato, ooglio della gora e cigione
 - alberata
- Attività estrattiva**
- cava, cava di terra, cava di pietra, cava per la macina, cava della macina



Firmato da:

pamela bracciotti

codice fiscale BRCPML72T50G999G

num.serie: 8370608046632834551

emesso da: ArubaPEC EU Qualified Certificates CA G1

valido dal 27/02/2022 al 01/06/2024