

Permeabilità primaria per porosità

- alta
- media
- medio-bassa

Permeabilità secondaria per fratturazione

- alta
- media
- medio-bassa
- bassa

Punti di approvvigionamento idrico

ad uso privato (pozzi da Autorità di bacino distrettuale dell'Appennino Settentrionale)

- domestico
- irriguo
- produttivo
- servizi

ad uso acquedottistico (Pubblacqua)

- pozzo
- sorgente

flume

lago

Reticolo idrografico e acque superficiali

corso d'acqua ai sensi della LR n. 79/12 e s.m.i.

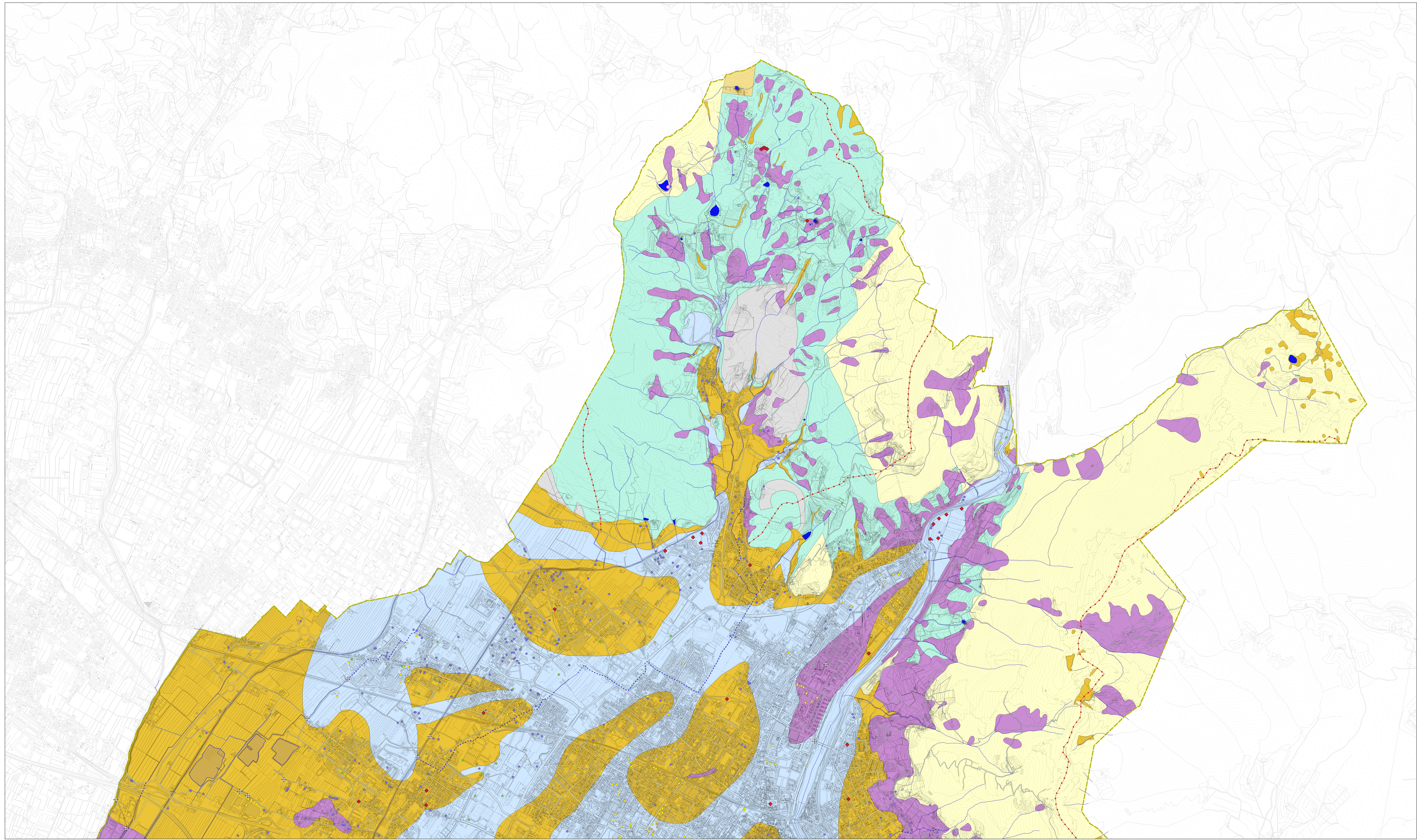
- in superficie
- torbato

scotmatore della rete fognaria nella rete delle acque superficiali

lago

area umida

linea di spartiacque idrografico



Firmato da:

Tomei Alberto

codice fiscale TMOLRT61P06D612D

num.serie: 169832852747088805859476533110033512213

emesso da: ArubaPEC S.p.A. NG CA 3

valido dal 21/09/2020 al 22/09/2023