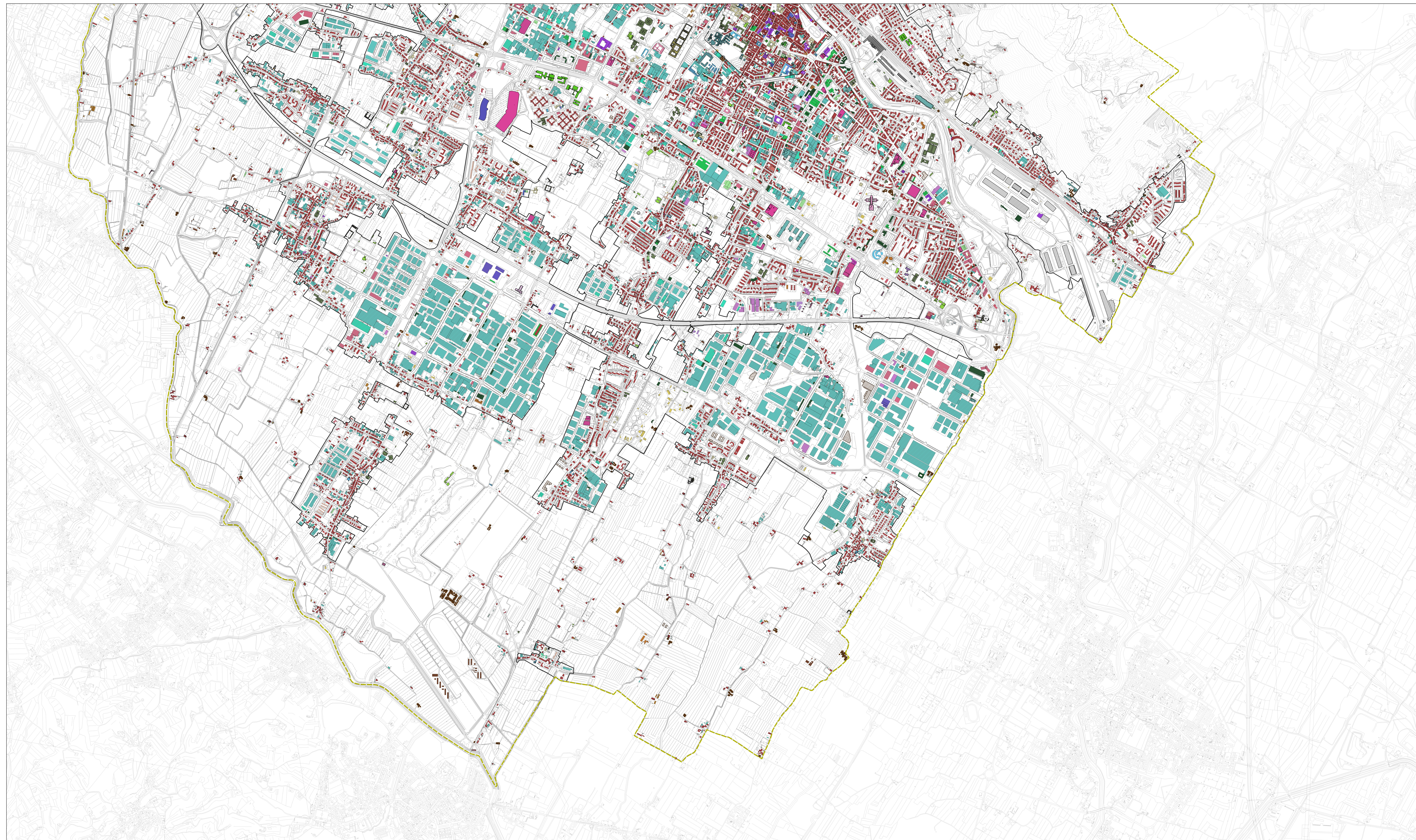


- Residenziale**
 - residenziale
 - dismisso residenziale
 - Produttivo**
 - industriale-artigianale I1
 - industriale-artigianale I2
 - industriale-artigianale I3
 - dismisso industriale-artigianale
 - Commerciale**
 - commerciale CD1
 - commerciale CD2
 - commerciale CD3
 - commerciale CD4
 - commerciale CD5
 - commerciale C11
 - commerciale C12
 - dismisso commerciale
 - mercato coperto
 - Direzionale**
 - direzionale D1
 - direzionale D2
 - direzionale D4
 - dismisso direzionale
 - Altre funzioni**
 - canile
 - cimitero
 - deposito/magazzino
 - tecnologico
 - lavaggio
 - monumento
 - ciminiera
 - mura
 - amministrativo
 - dismisso amministrativo
 - tabernacolo
 - rudere
 - volume secondario
 - Agricolo**
 - agricolo A1
 - agricolo A3
 - dismisso agricolo
 - Rete infrastrutturale**
 - servizi logistici
 - servizio autostradale
 - stazione
 - Servizi pubblici o di uso pubblico**
 - biblioteca
 - carabinieri
 - carcere
 - edifici religiosi
 - circolo
 - cinema
 - cimitero
 - museo
 - ospedale
 - teatro
- tribunale
 - turistico ricettivo
 - dismisso turistico-ricettivo
 - edilizia residenziale pubblica
 - servizio culturale
 - dismisso servizio culturale
 - servizio socio-assistenziale
 - dismisso servizio socio-assistenziale
 - servizio sanitario
 - impianto sportivo
 - scuola A1b
 - scuola A1s
 - scuola A1u
 - vigili del fuoco
 - guardia di finanza
 - questura
 - polizia stradale
 - comunità
- Standard**
 - parcheggio



Firmato da:

pamela bracciotti

codice fiscale BRCPML72T50G999G

num.serie: 8370608046632834551

emesso da: ArubaPEC EU Qualified Certificates CA G1

valido dal 27/02/2022 al 01/06/2024