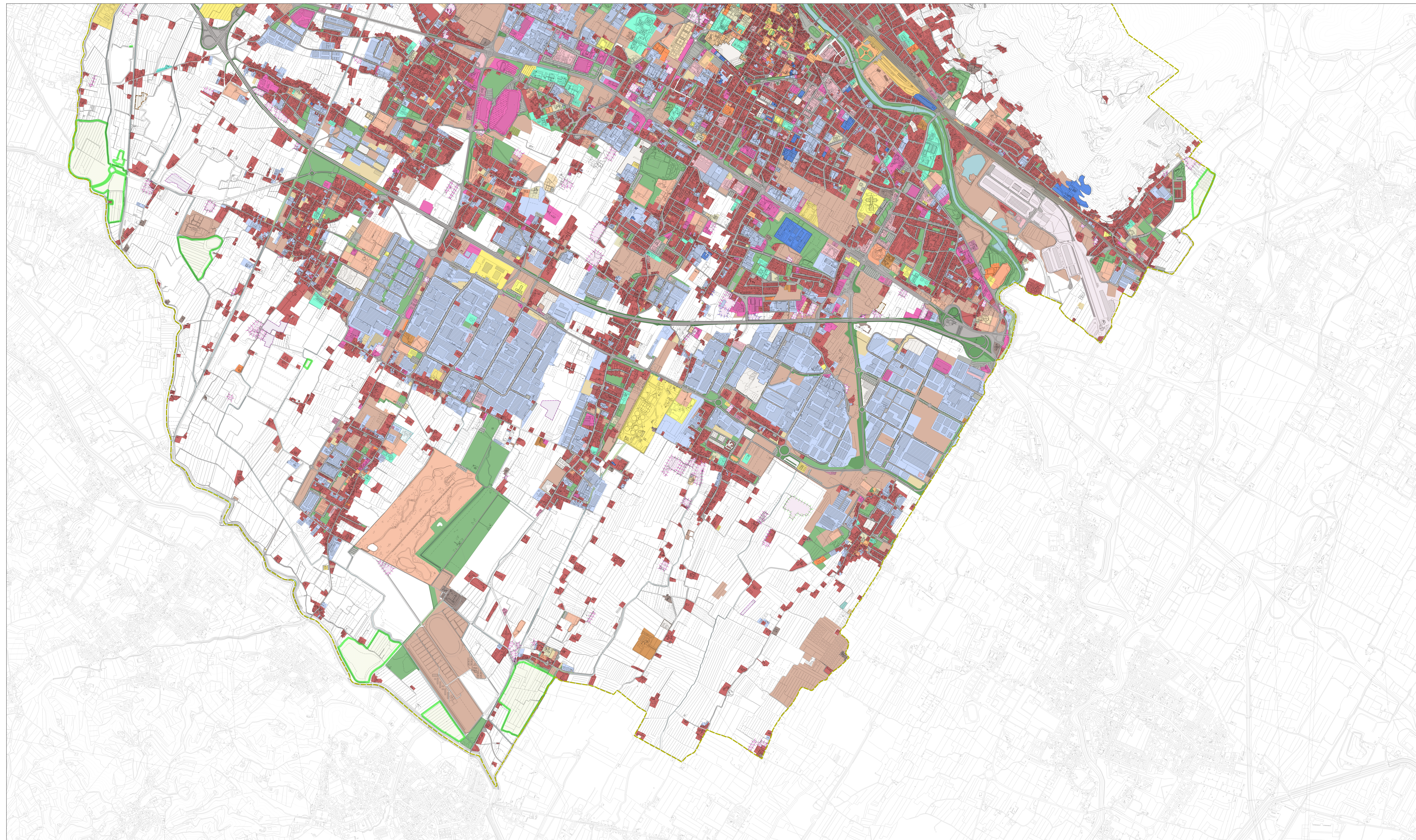


- INSIEME INSEDIATIVO**
- Residenziale**
 - residenziale
 - dismisso residenziale
 - Produttivo**
 - produttivo
 - dismisso produttivo
 - Commerciale**
 - commerciale
 - dismisso commerciale
 - mercato coperto
 - Direzionale**
 - direzionale
 - dismisso direzionale
 - Altre funzioni**
 - addeberamento cani
 - canile comunale
 - centro civico
 - centro ipotespico
 - cimitero animali
 - elipporto
 - pannelli solari
 - cantiere
 - distributore carburante
 - deposito a cielo aperto
 - deposito auto
 - deposito inerti
 - Cavaliccio
 - Mura
 - opera di difesa idraulica
 - turibico-ricettivo
 - Spazi aperti**
 - agricolo
 - rudere
 - area residuale
 - vegetazione riparia
 - verde pubblico attrezzato Avp
 - verde corridoio strada
 - verde pubblico Avs
 - vivajo
 - Rete ecologica - ambientale**
 - corsi e specchi d'acqua
 - gole
 - Rete infrastrutturale**
 - area autostradale
 - area ferroviaria
 - interporto
 - visibilità
 - Servizi pubblici o di uso pubblico**
 - servizio pubblico Acs - servizi sociali e assistenziali
 - servizio pubblico Acc - servizi culturali e assimilati
 - servizio pubblico Ace - edilizia residenziale pubblica
 - servizio pubblico Ach - servizi ospedalieri e sanitari
 - servizio pubblico Acm - servizi cimiteriali
 - servizio pubblico Aom - servizi per la mobilità
 - servizio pubblico Actr - stoccaggio e trattamento rifiuti
 - servizio pubblico Aci - servizi amministrativi e assimilati
- servizi per istituzioni di base Alb
 - servizi per istituzioni superiore Als
 - servizi universitari Aiu
 - servizio religioso Acr
 - servizio sport aperto Avs
 - servizio sport chiuso Avs
 - servizio tecnologico Act
 - dismisso servizio pubblico
- Piazze e parcheggi**
- parcheggio APp
 - parcheggio APp
 - parcheggio privato
 - piazza APz



Firmato da:

pamela bracciotti

codice fiscale BRCPML72T50G999G

num.serie: 8370608046632834551

emesso da: ArubaPEC EU Qualified Certificates CA G1

valido dal 27/02/2022 al 01/06/2024