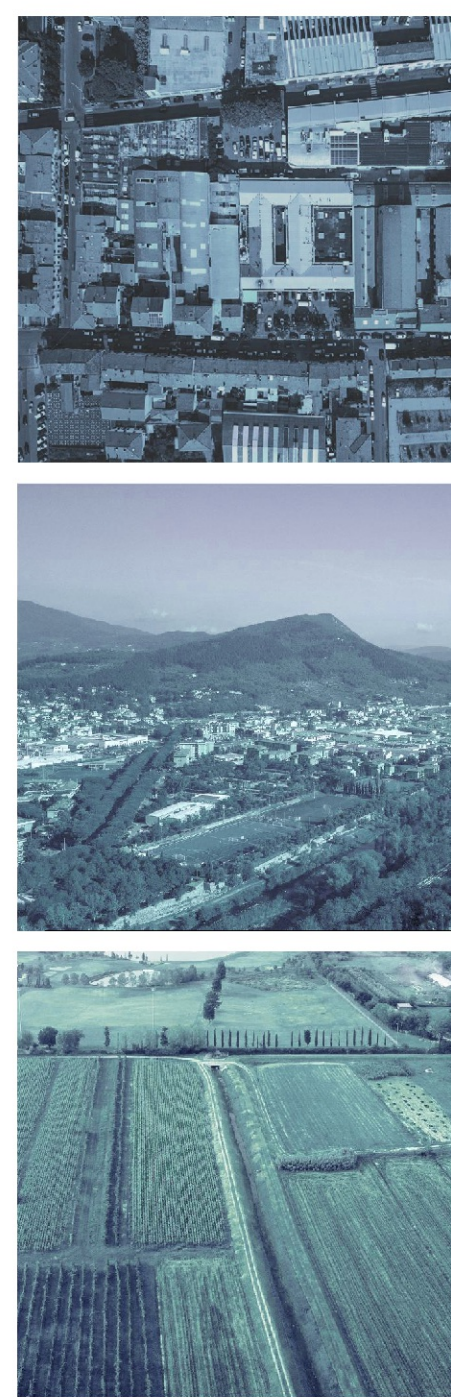
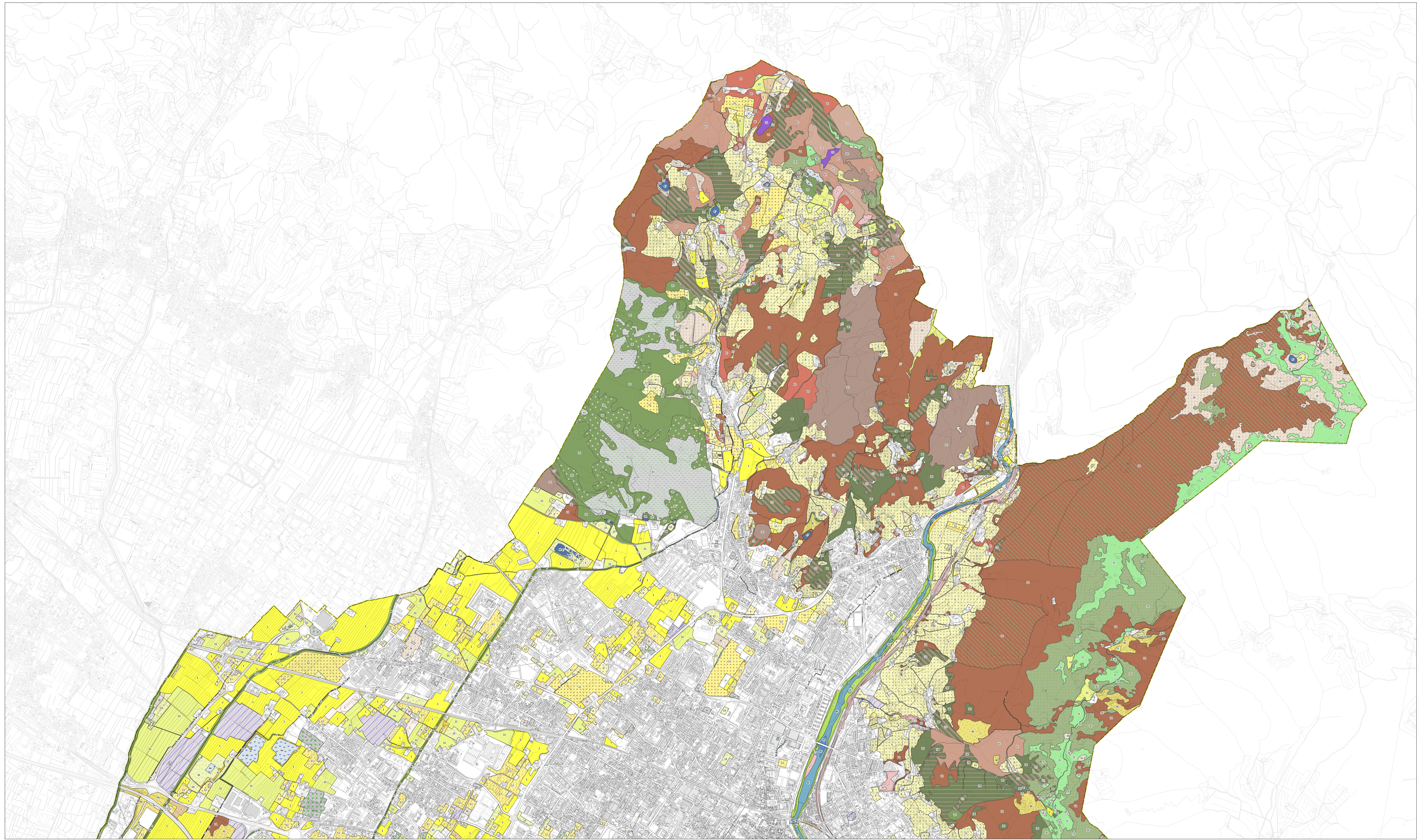


QC\_AE\_3  
Carta della vegetazione

SCALA 1:10000



- 1 Colture erbacee con vegetazione segetale e infestante
- 2 Serre, vivai e sistemi orticoli intensivi con vegetazione infestante
- 3 Centri e allevamenti ippici, con vegetazione segetale e infestante
- 4 Vegetazione erbacea ad arbustiva su ex cave rinaturalizzate
- 5 Colture arboree (vigneti, frutteti) con vegetazione segetale e infestante
- 6 Colture arboree (oliveti) con vegetazione segetale e infestante
- 7 Culture promiscue con vegetazione infestante
- 8 Arboricoltura
- 9 Vegetazione spondicola erbacea ed eliofila di canali, corpi d'acqua e argini, regolarmente sfalcati
- 10 Prati alberati, regolarmente sfalcati, con funzione di verde urbano o periurbano
- 11 Prati permanenti a dominanza di foraggere
- 12 Culture miste (erbacee ed arboree) con vegetazione segetale e infestante
- 13 Sistemi agricoli fortemente parcellizzati a dominanza di orti urbani e periurbani con vegetazione sinantropica e talora aliena
- 14 Zone agricole ricche di elementi naturali e seminaturali
- 15 Inculti e incolti arboreati con vegetazione erbacea cespitosa
- 16 Inculti umidi o saltuariamente umidi talora con vegetazione erbacea mesofila a igrofila
- 17 Boschi misti di leccio e roverella
- 18 Lecce, termiti e mesofite
- 19 Cerrete e boschi misti di latifoglie a prevalenza di cerro
- 20 Querceti mesofili a dominanza di roverella o misti con cerro
- 21 Querceti termofili a dominanza di roverella
- 22 Querceti termofili misti con roverella e leccio
- 23 Boschi pianiziali a dominanza di farnia
- 24 Boschi misti di latifoglie termofille con carpino nero e roverella
- 25 Castagneti cedui e da frutto
- 26 Boschi igrofilo e mesoigrofilo a dominanza di pioppi, salici e talora con robinia
- 27 Boschi di latifoglie a dominanza di specie aliene (robinieti, allanteti e formazioni miste)
- 28 Cipressete a Cupressus sp. pl. o misti di cipressi e pini
- 29 Pinete di pini mediterranei (pino marittimo, pino d'aleppo, pino domestico)
- 30 Pinete degradate con ampi spazi aperti
- 31 Pinete di pino nero
- 32 Boschi misti di conifere (cipressi, pini) e latifoglie a dominanza di leccio
- 33 Boschi misti di conifere e latifoglie termofille a dominanza di roverella o cerro
- 34 Boschi misti di conifere (pino marittimo, cipresso) e roverella
- 35 Praterie secondarie a dominanza di graminacee cespitose talora con stadi di ricolonizzazione arbustiva
- 36 Lande e brughiere acidofile
- 37 Arbusteti con residui aree di vegetazione prativa secondaria a graminacee cespitose
- 38 Ginestreti a Spartium junceum talora in mosaici con altri arbusteti
- 39 Arbusteti di ricolonizzazione su ex coltivazioni, di degradazione di aree forestali o di evoluzione su aree abbandonate
- 40 Arbusteti ed arbusteti alberati di ricolonizzazione su oliveti abbandonati
- 41 Arbusteti mesofili di pianura anche alberati
- 42 Formazioni a dominanza di Arundo donax
- 43 Mosaico di vegetazione prativa e ruperite su substrati ofiolitici
- 44 Aree umide, permanenti o stagionali, con vegetazione palustre e lacustre erbacea e eliofila
- 45 Vegetazione erbacea e arbustiva igrofila su alluvioni fluviali
- 46 Ecosistemi fluviali e torrentizi
- 47 Ecosistemi lacustri



Firmato da:

**pamela bracciotti**

codice fiscale BRCPML72T50G999G

num.serie: 8370608046632834551

emesso da: ArubaPEC EU Qualified Certificates CA G1

valido dal 27/02/2022 al 01/06/2024