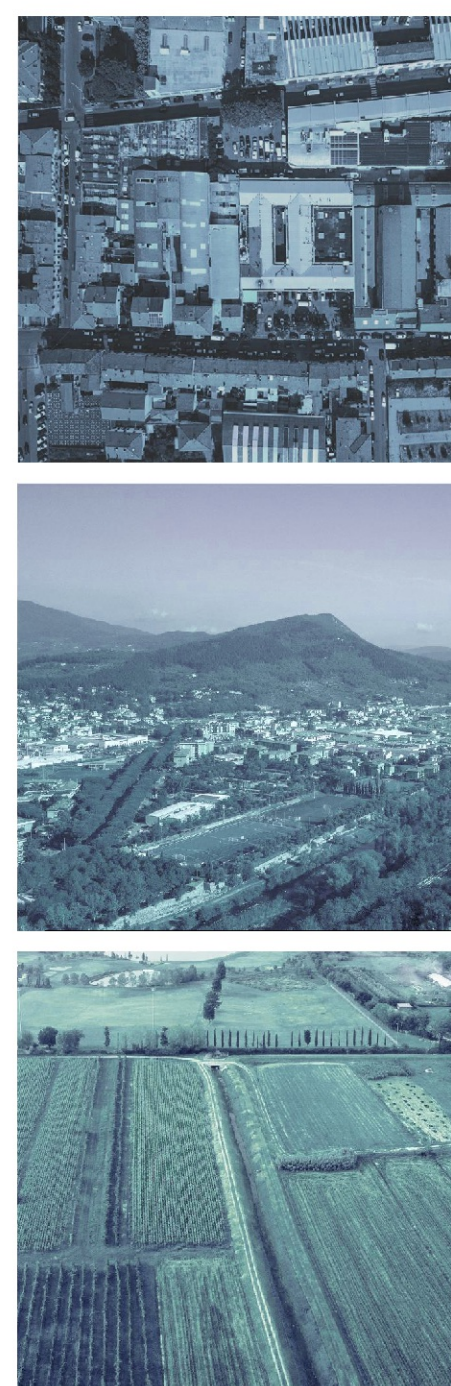
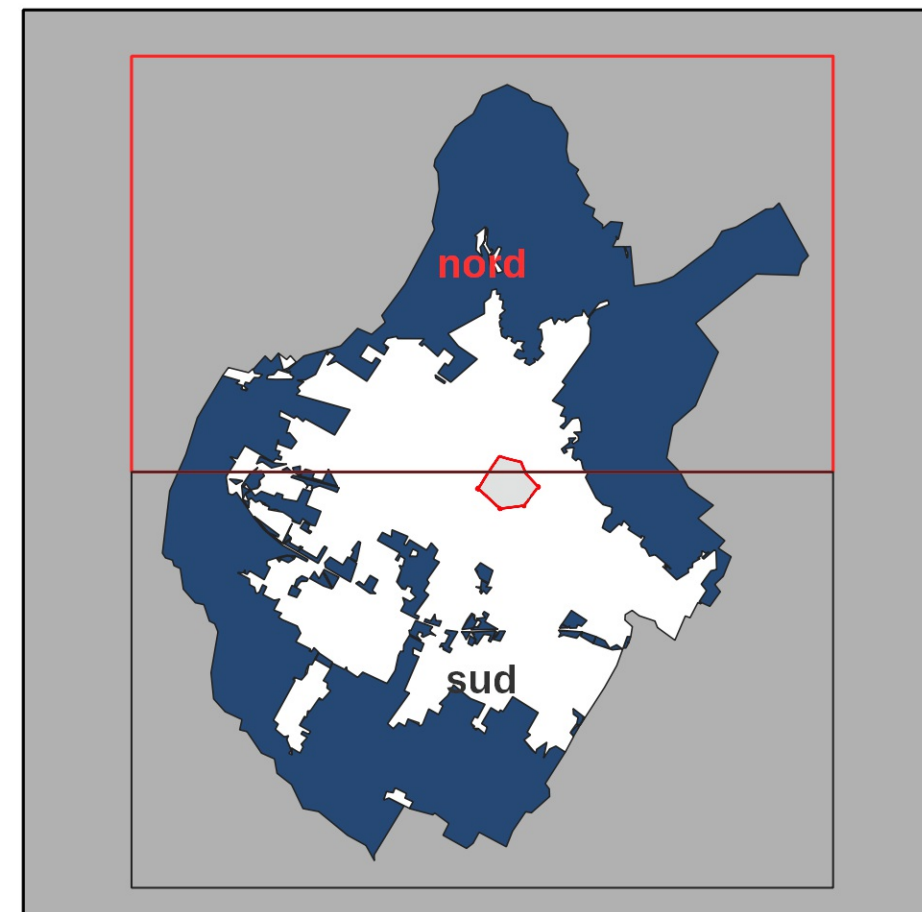


QC_AE_2
Carta degli Habitat

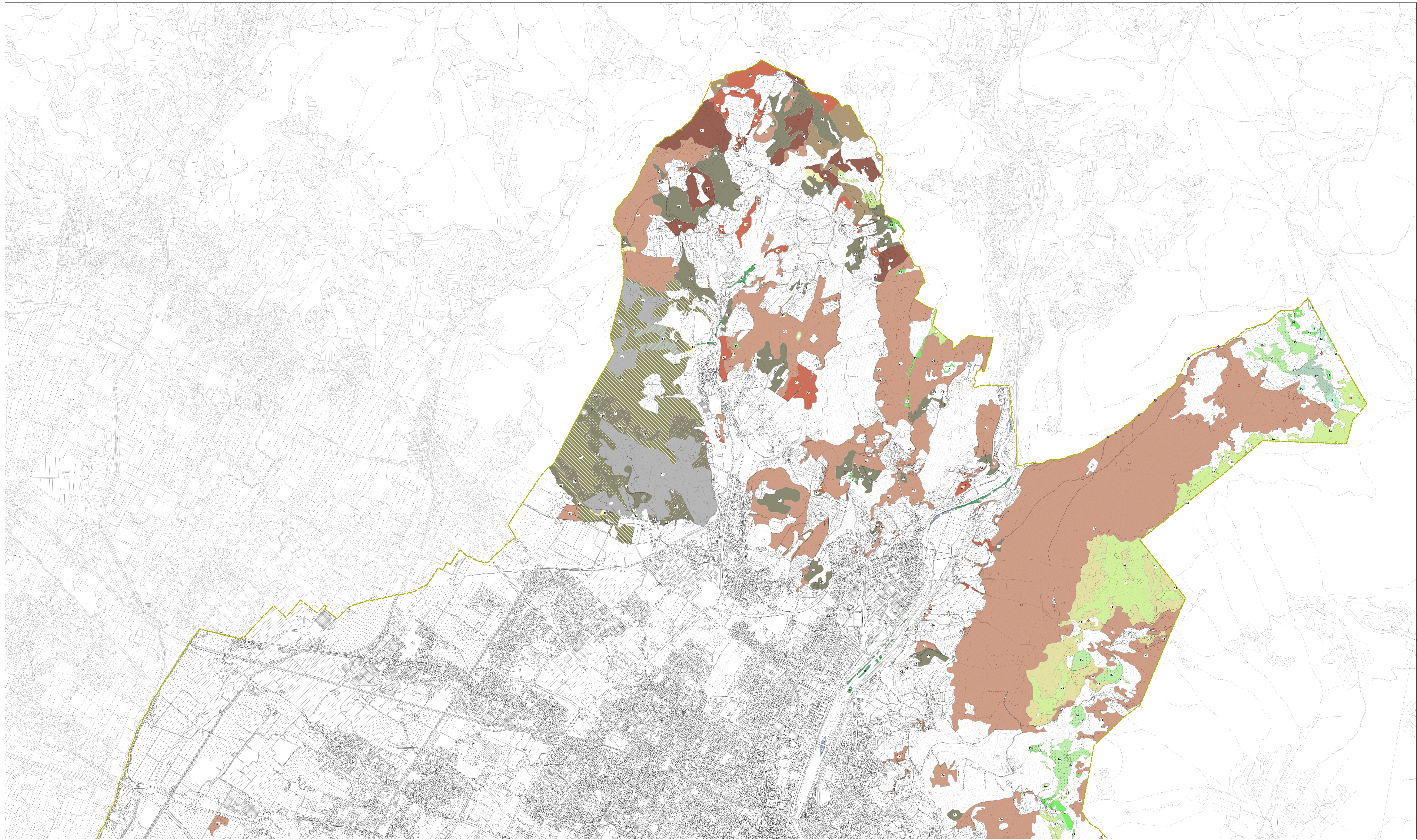
SCALA 1:10000



Adozione 2023

Habitat e mosaici di habitat, di interesse comunitario

- 1 Acque stagnanti, da oligotrofo a mesotrofo, con vegetazione del Littoreletka uniflorae e/o degli Isoëto-Najascompleta
- 2 Mosaico di habitat delle acque stagnanti e dei prati umidi
- 3 Mosaico di habitat dei laghi eutrofici e delle acque stagnanti
- 4 Stagni temporanei mediterranei
- 5 Fiumi con argini melmosi con vegetazione del Chenopodium rubri p.p. e Bidens p.p.
- 6 Mosaico di habitat degli argini melmosi e dei laghi eutrofici
- 7 Fiumi mediterranei a flusso intermittente con il Paspalo-Agrostidion
- 8 Foreste a galleria di Salix alba e Populus alba
- 9 Querceti di farnia o rovere subatlantici e dell'Europa centrale del Carpinion betuli
- 10 Foreste miste riparie di grandi fiumi a Quercus robur, Ulmus laevis e Fraxinus excelsior o Fraxinus angustifolia
- 11 Formazioni erbose rupicole calcicole o basofille dell'Alyssa-Sedum alti
- 12 Mosaico di habitat delle formazioni erbose secche e rupicole calcicole
- 13 Mosaico di habitat erbaceo-suffruticosi dei litosoli ofiolitici e calcicoli
- 14 Formazioni erbose secche seminaturali e facies coperte da cespugli su substrato calcareo (Festuco-Brometalia) ("stupenda fioritura di orchidee")
- 15 Mosaico di habitat delle formazioni erbose secche e dei ginepreti su suoli calcarei
- 16 Mosaico di habitat delle formazioni erbose secche, di quelle rupicole e dei ginepreti su suoli calcarei
- 17 Mosaico di habitat delle formazioni erbose secche e dei ginepreti su suoli calcarei
- 18 Lande secche europee
- 19 Mosaico di habitat erbaceo-suffruticosi dei litosoli ofiolitici e calcicoli e delle rupi silicee
- 20 Mosaico delle pinete mediterranee di pini mesogei endemici e delle lande secche
- 21 Mosaico di habitat delle pinete mediterranee e di quelli erbaceo-suffruticosi dei litosoli ofiolitici e delle formazioni erbose secche
- 22 Mosaico di habitat delle pinete mediterranee e di quelli erbaceo-suffruticosi dei litosoli ofiolitici e calcicoli
- 23 Pinete mediterranee di pini mesogei endemici
- 24 Boschi orientali di quercia bianca
- 25 Foreste Pannonic-Balcaniche di cerro e rovere
- 26 Boschi di Castanea sativa
- 27 Foreste di Quercus ilex e Quercus rotundifolia
- 28 Sorgenti pitagoriche con formazione di tufi (Cratonaurion)
- 29 Grotte non ancora sfruttate a livello turistico



Firmato da:

pamela bracciotti

codice fiscale BRCPML72T50G999G

num.serie: 8370608046632834551

emesso da: ArubaPEC EU Qualified Certificates CA G1

valido dal 27/02/2022 al 01/06/2024