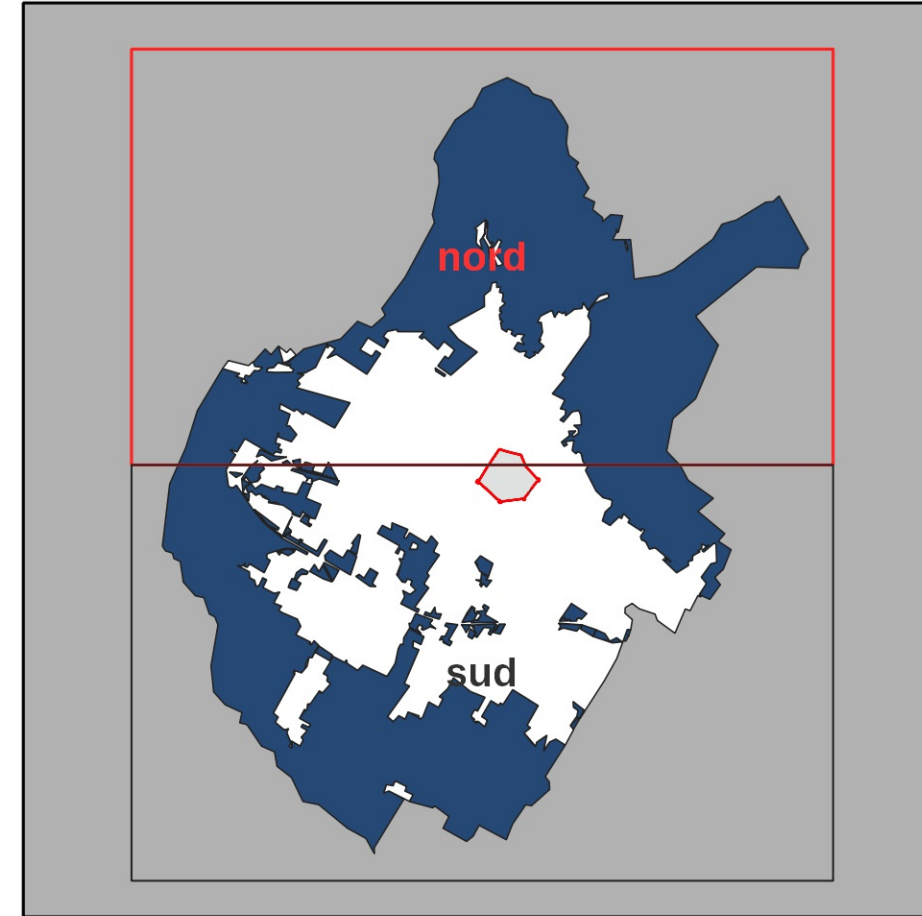


QC_AE_1

Uso del suolo delle superfici agricole, dei territori boscati ed ambienti seminaturali

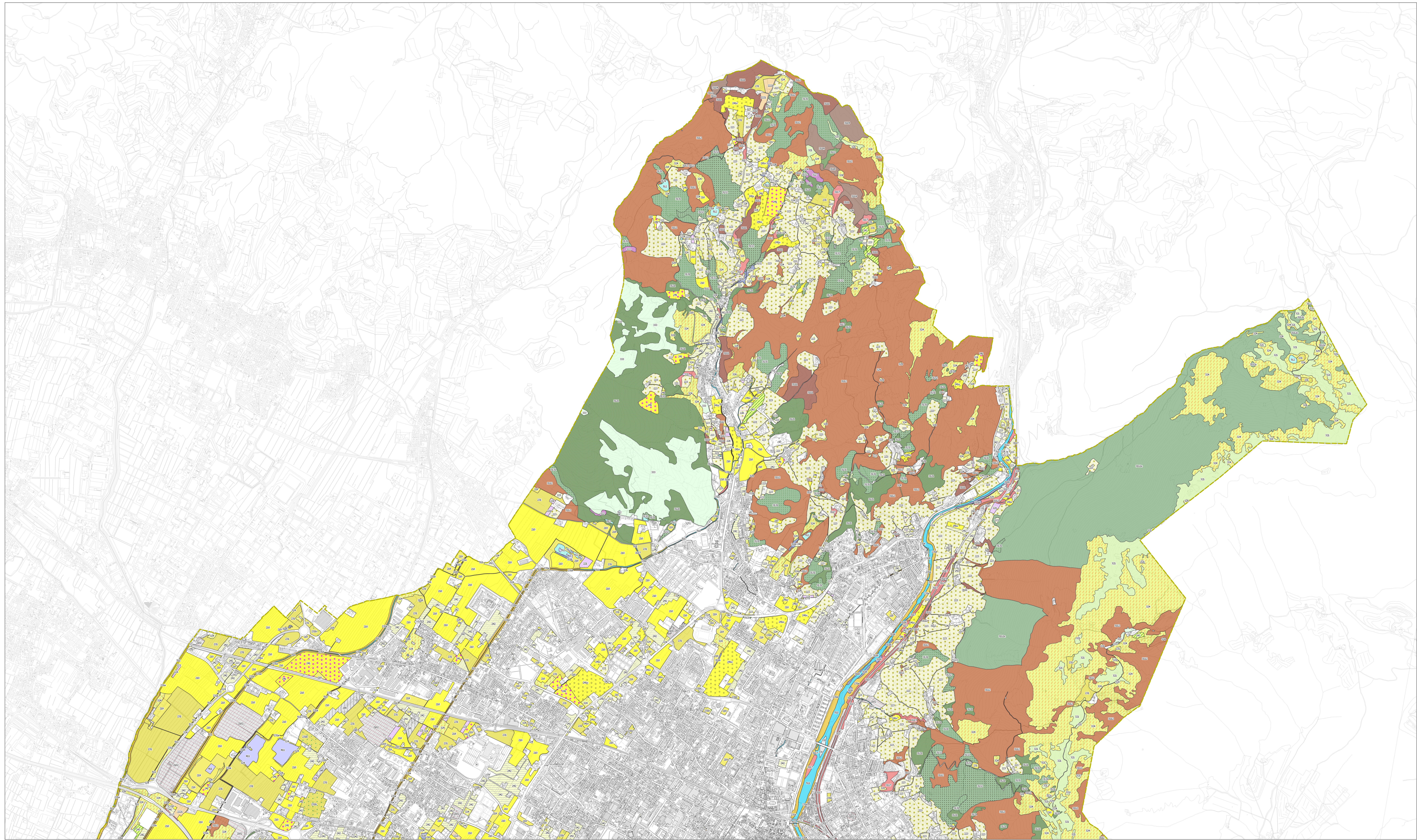
SCALA 1:10000



Adozione 2023

Codice Corine Land Cover (con adattamenti) - Descrizione uso del suolo

- 210 - Seminativi irrigui e non irrigui
- 2101 - Siero
- 2102 - Vivali specializzati
- 21020 - sistemi orticoli intensivi anche con siero, e floricultura
- 219 - Incolti e terreni a riposo
- 221 - Vigneti
- 222 - Frutteti
- 2221 - Arboricoltura
- 223 - Oliveti
- 226 - Colture promiscue a olivo e vite
- 231 - Prati stabili
- 231a - Vegetazione spondicola erbacea regolarmente sfalcata, anche con radi esemplari arborei
- 231b - prati alberati, regolarmente sfalcati, con funzione di verde urbano o periurbano
- 241 - Colture temporanee associate a colture permanenti
- 2410 - Colture temporanee associate a colture permanenti (olivo)
- 242 - Sistemi colturali e particellari complessi
- 243 - Colture agrarie con presenza di spazi naturali importanti
- 245 - Centri ippici e maneggi
- 3111 - Boschi a prevalenza di sclerofille (quali leccio e sughera)
- 3112 - Boschi a prevalenza di querce caducifoglie (cerro e/o roverella e/o farnetto e/o rovere e/o farnia)
- 31120 - Boschi a prevalenza di querce caducifoglie e altre latifoglie mesofile (carpino nero)
- 3114 - Boschi a prevalenza di castagno
- 3116 - Boschi a prevalenza di igrofile (quali salici, pioppi, ontani)
- 3117 - Boschi ed ex piantagioni a prevalenza di latifoglie esotico
- 312 - Boschi a prevalenza di pini mediterranei e cipressi (pino domestico, pino marittimo, pino d'Aleppo)
- 3122 - Boschi a prevalenza di pini montani e oromediterranei (pino nero)
- 3131 - Boschi misti di conifere e latifoglie a prevalenza di latifoglie
- 3132 - Boschi misti di conifere e latifoglie a prevalenza di conifere
- 321 - Pascoli naturali e praterie
- 322 - Brughiere e cespuglieti
- 324 - Vegetazione boschiva ed arbustiva in evoluzione
- 331 - Spiagge, dune e sabbie, fluviali
- 333 - Vegetazione rada
- 411 - Paludi interne
- 511 - Corsi d'acqua, canali e idrovie
- 512 - Specchi d'acqua



Firmato da:

pamela bracciotti

codice fiscale BRCPML72T50G999G

num.serie: 8370608046632834551

emesso da: ArubaPEC EU Qualified Certificates CA G1

valido dal 27/02/2022 al 01/06/2024